

Intelligens világítás kiegészítő csomag «with Netatmo»

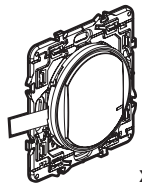
1 991 30/31/32/33

Ez a csomag lehetővé teszi, hogy bővítsé meglévő intelligens rendszerét otthonában a világítás és az elektromos eszközök távoli vezérléséhez



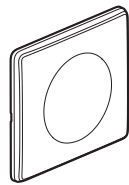
INTELLIGENS OTTHON
EGYSZERŰEN

> A csomag tartalma:



x2

Vezeték nélküli kapcsoló



x2

Keret



x1

LEDVANCE SMART+ vezérelhető intelligens izzó, Zigbee 3.0

Kétoldalú ragasztószalag



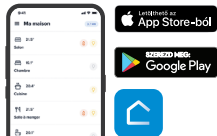
Matrica a meglévő kapcsolóhoz



Sorkapocs a meglévő kapcsolóhoz (kat. szám: 0 343 23)

> A telepítés lépései

1 Győződjön meg róla, hogy korábban telepítette a «with Netatmo» kezdőcsomagot (központi egységet), és letöltötte a Home + Control alkalmazást



2 Ha hozzá szeretné adni a 2 vezeték nélküli kapcsolót és az izzót a meglévő intelligens rendszeréhez, kövesse a Home + Control App utasításait a Menü/Termék hozzáadása menüpontban.

3 Készen áll a telepítésre hangutasítás segítségével, valamint testreszabhatja a forgatókönyveket a Home + Control App segítségével.



*az intelligens izzó fényereje a vezeték nélküli kapcsolóval csökkenthető a felső vagy alsó részének megnyomásával és nyomva tartásával

> Fejezze be a telepítést:

A Legrand intelligens rendszer telepítése kész. Könnyedén hozzáadhatja az összes Legrand intelligens eszközt, Netatmo termékeket vagy akár más márkák Zigbee 3.0 tanúsítvánnyal rendelkező világítási termékeit. Ezáltal testreszabhatja forgatókönyveit és ütemzéseit a Home + Control alkalmazás segítségével.



0 677 24/74
0 648 94

Vezeték nélküli kettős egypólusú



0 677 55/56/57

Scenário kapcsoló - 4 funkció



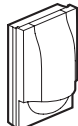
0 648 87

Hordozható csatlakozóaljzat (Francia szabvány)



0 648 40

Hordozható csatlakozóaljzat



0 648 75



LEDVANCE SMART+ vezérelhető intelligens izzó, Zigbee 3.0

> Mi történik a meglévő kapcsolóval?

A telepítés befejezése után az intelligens izzót a vezeték nélküli kapcsolóval, a Home + Control alkalmazással vagy egy hangszisztem segítségével vezérelheti. Ezen megoldások segítségével felülírhatja a meglévő kapcsolót. **A** vagy **B**.

A A csomagban található matricával

Az izzót áram alatt kell tartania. Helyezze a matricát a kapcsolóra, hogy az «FELKAPCSOLT» állásban maradjon.



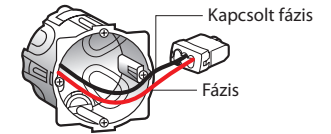
B A csomagban található sorkapcsokkal

a. Kapcsolja le az áramot, és a kapcsoló működtetésével ellenőrizze, hogy nincs-e feszültség alatt.

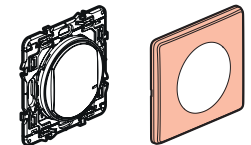
b. Csavarhúzóval távolítsa el a meglévő kapcsolót (a sülyesztett dobozból).

c. A mellékelt sorkapocs segítségével csatlakoztassa a 2 vagy 3 vezeték a cserélendő kapcsolóhoz. Ezek a vezetékek különböző színűek lehetnek. Ha két (null) vezeték van jelen, csatlakoztassa külön egy másik sorkapocshoz.

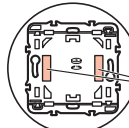
d. Helyezze vissza a csatlakoztatott vezetékeket a hátsó doboz alján található csatlakozóhoz. Rögzítse a vezeték nélküli kapcsolót a sülyesztődoboz csavarjaival. Rögzítse a keretet.



Fázis / kapcsoló fázis



> Kétoldalú ragasztók használata abban az esetben, ha a vezeték nélküli kapcsolót közvetlenül a falra szeretné helyezni.



Ragassa fel a 2 db kétoldalú ragasztót a vezeték nélküli kapcsoló hátuljára



Mielőtt a vezeték nélküli kapcsolót a mellékelt kétoldalú ragasztókkal rögzíti, ellenőrizze a ragasztást a fal egy látható részén.

Tájékoztató zigbee 3.0

A Zigbee egy olyan kommunikációs protokoll, amely lehetővé teszi a csatlakoztatott eszközök (világítás, kapcsolók, dugaljok, redőnyvezérlés...) tanúsítvánnyal rendelkező Zigbee 3.0 kommunikációját és együttműködését. Annak ellenőrzéséhez, hogy egy lámpa rendelkezik-e Zigbee 3.0 tanúsítvánnyal, és ezáltal kompatibilis-e a Netatmo-val csatlakoztatott kezdőcsomaggal, keresse meg a logót a csomagoláson vagy a termék kézikönyvében. A Zigbee 3.0 tanúsítvánnyal rendelkező termékek listáját a következő címen is megtekintheti: https://zigbeealliance.org/product_type/certified_product/

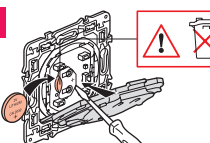
Ha már vannak Zigbee 3.0 tanúsítvánnyal rendelkező termékei, amelyek saját csatlakozással rendelkeznek, fontolja meg ezek alaphelyzetbe állítását, hogy használni tudja őket a Netatmo-val csatlakoztatott kezdőcsomaggal. A visszaállítási eljárást a termékei kézikönyvében találja

> Az elem cseréje a vezeték nélküli kapcsolóban

1

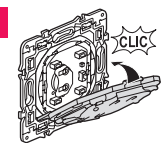


2



Lithium elem
CR 2032
3 V

3



www.legrand.hu

LEGRAND - 6600 SZENTES, Ipartelepítési út 14. Magyarország
www.legrand.hu

Egyszerűsített EU megfelelési nyilatkozat

Alulírott **Legrand**

kijelentjük, hogy a jelen útmutatóban említett rádióberendezések megfelelnek a 2014/52/EU irányelvnek.

LE12548AA