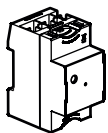


Requer a instalação de:

Gateway modular

Starter Pack conectado «with Netatmo»



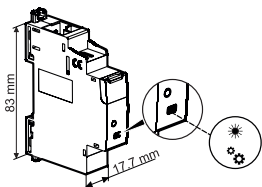
OU



OU

ou qualquer outra gateway «with Netatmo»

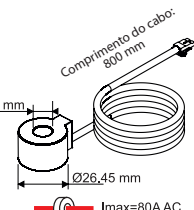
Composição



Módulo de medição conectado



Preste atenção na direção da corrente



Bobina de medição

$I_{max}=80A AC$

	U	I	F		
	medição				
+5°C +45°C	100-240V~ 50/60Hz	80A MAX	2,4-2,4835Ghz <100 mW	+/- 1%	Global & sob 63A

Diretiva CE
Em conformidade com a seguinte diretiva europeia:

Diretiva de baixa tensão
(LVD) 2014/35 / UE

Compatibilidade eletromagnética
(CEM) n° 2014/30 / UE

* Funcionalidade disponível apenas se vários medidores de energia conectados estiverem instalados.

Precaução de segurança



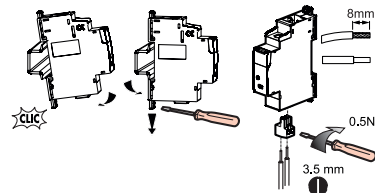
O não cumprimento estrito das condições de instalação e utilização pode resultar em risco de choque elétrico ou incêndio.

1 Instalação, eletrificação



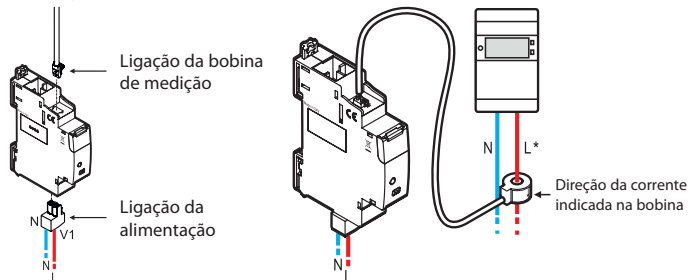
OFF

Desligue a energia no corte geral

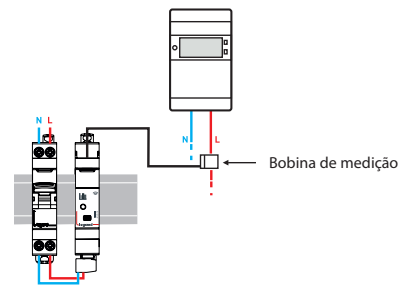


V1, N:
MAX
2x 1.5mm²
1.5mm²

Eletrificação



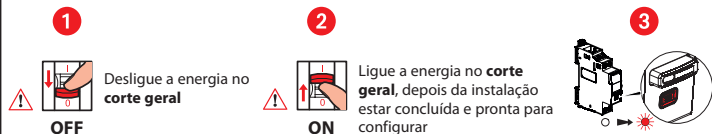
É necessário um disjuntor para o medidor de energia.



*: Não utilizar em instalação elétrica trifásica.

— N (neutro) = azul
— L (fase) = tudo menos azul e verde / amarelo

2 Adicione o **módulo de medição** a uma instalação conectada

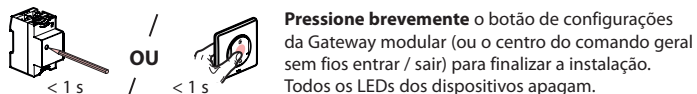


3 **Pressione e segure** o botão de configurações da gateway modular ou no centro do comando geral sem fios até que o LED acenda a verde e, em seguida, **solte o botão**.



Os LEDs de configuração dos produtos «with Netatmo» devem acender todos a verde fixo.

4 Conclua a instalação



5 Finalize a instalação na aplicação Legrand Home + Control

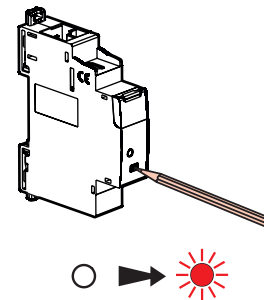
Para adicionar este produto conectado e itens periféricos à instalação conectada, deve seguir as instruções:

- na aplicação Legrand Home + Control (Configurações / Adicionar produto)
- ou consulte os guias e folhas de instruções em legrand.pt/e-catalogo/



Reinicie um módulo de medição para removê-lo de uma instalação conectada

Pressione o botão de configuração do medidor de energia (> 5 segundos) até que o indicador de configuração acenda em vermelho fixo. Deixa de estar associado à Gateway.



www.legrand.pt/e-catalogo/

LEGRAND - Pro and Consumer Service - BP 30076
87002 LIMOGES CEDEX FRANCE • www.legrand.com

DECLARAÇÃO DE CONFORMIDADE SIMPLIFICADA DA UE

O abaixo assinado,

Legrand

declara que os equipamentos de rádio listados nesta folha de instruções estão em conformidade com a diretiva 2014/53 / UE.

O texto completo da declaração de conformidade da UE está disponível no seguinte site:

www.legrandoc.com