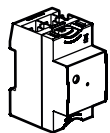


Vereist voorafgaand de installatie van een:

Gateway Module

Geconnecteerde starterskit '... with Netatmo'



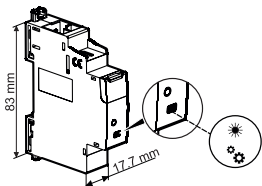
OF



OF

of een gateway van een andere geconnecteerde reeks «with Netatmo»

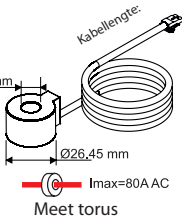
Samenstelling



Geconnecteerde energiemeter



Let op de richting van de stroom



Meet torus

$I_{max}=80A AC$

Temperatuur	U	I	F	Meting	Meting
		Gemeten		kWh	kWh
+5°C +45°C	100-240V~ 50/60Hz	80A MAX	2,4-2,4835Ghz <100 mW	+/- 1% bij 63A	Totaal & Per kring*

CE-richtlijn
Voldoet aan de volgende Europese richtlijn :

Laagspanningsrichtlijn
(LSR) 2014/35/UE

Elektromagnetische compatibiliteit
(EMC) n° 2014/30/UE

*Functionaliteit beschikbaar indien meer dan één geconnecteerde energiemeter is geïnstalleerd.

Verplichte veiligheidsmaatregel

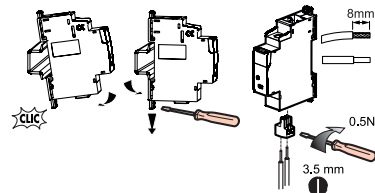


Het niet strikt naleven van de installatie- en gebruiksvoorwaarden kan leiden tot risico's op elektrische schokken of brand.

1 Plaatsing, aansluiting



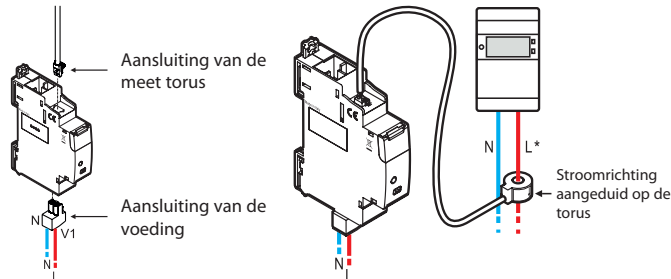
OFF



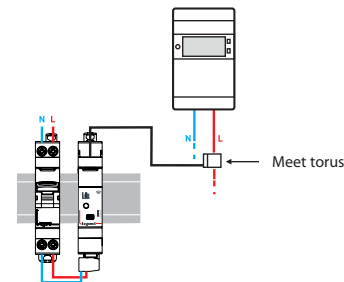
V1, N:
MAX
2x 1.5mm²
1.5mm²

Schakel de stroom uit via de hoofdschakelaar

Bekabeling



Een automatische schakelaar voor de energiemeter is vereist.



*: Niet gebruiken op een driedraads installatie.

— N (nulleider) = blauw
— L (fase) = alles uitgezonderd blauw en groen/geel

2 Voeg een **Energimeter** toe aan uw geconnecteerde installatie



3 **Druk** op de configuratieknop op de Gateway Module OF in het midden van de algemene bediening tot de led even groen oplicht en **laat de knop dan los**.



De configuratieleds van de producten «... with Netatmo» branden continu groen.

4 Beëindig de configuratie



5 Beëindig de installatie in de Legrand Home+ Control applicatie

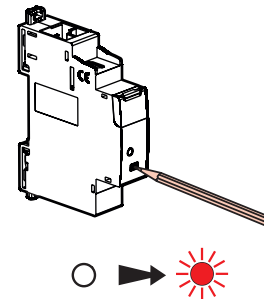
Om dit geconnecteerd product en randapparatuur aan uw geconnecteerde installatie toe te voegen, moet u de instructies volgen:

- vanuit de **applicatie Legrand Home + Control** (rubriek Instellingen/ Product toevoegen)
- of raadpleeg de gidsen en gebruiksaanwijzingen op **legrand.be**



Een energimeter resetten om hem uit een geconnecteerde installatie te verwijderen

Druk langer dan 5 seconden op de configuratieknop van de Energimeter totdat de instelindicator constant rood brandt. Hij is dan niet langer verbonden met de Module Gateway / Contactdoos Gateway.



www.ecataleg.be/nl/product/412015

LEGRAND - Pro and Consumer Service - BP 30076
87002 LIMOGES CEDEX FRANCE • www.legrand.com

VEREENVOUDIGDE EU-VERKLARING VAN CONFORMITEIT

Ondergetekende,

Legrand

verklaart dat de in deze handleiding vermelde radioapparatuur voldoet aan

Richtlijn 2014/53/EU.

De volledige tekst van de EU-conformiteitsverklaring is te vinden op het volgende internetadres:

www.legrandoc.com