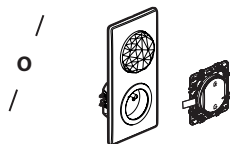
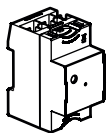


Requiere la instalación de:

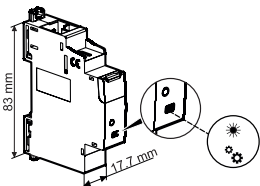
Módulo Gateway

Starter Pack conectado «with Netatmo»



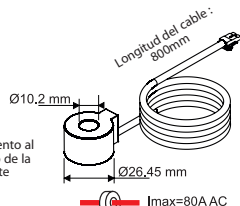
u otro gateway
con base de
corriente

Composición



Módulo de medida conectado

⚠ Esté atento al sentido de la corriente



Bobina de medida

$I_{max}=80A AC$

	U	I		Precisión	Medida
		medida			
+5°C +45°C	100-240V~ 50/60Hz	80A MAX	2,4-2,4835Ghz <100 mW	+/- 1% por debajo 63A	Global & por circuito*

Directiva CE
Cumple con la siguiente directiva Europea :

Directiva de Baja Tensión
(LVD) 2014/35/UE

Compatibilidad electromagnética
(CEM) n°2014/30/UE

* Funcionalidad disponible solo si se instalan varios módulos de medida conectados.

Medidas de seguridad obligatorias



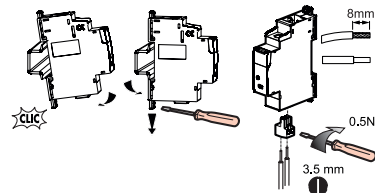
Si no se cumplen estrictamente las condiciones de instalación y uso, puede haber riesgo de descarga eléctrica o incendio.

1 Preparación, conexión



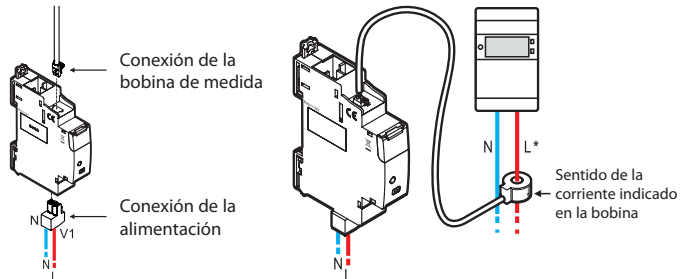
OFF

Corte la alimentación
bajando el interruptor
general



V1, N:
MAX
2x 1.5mm²
1.5mm²

Cableado

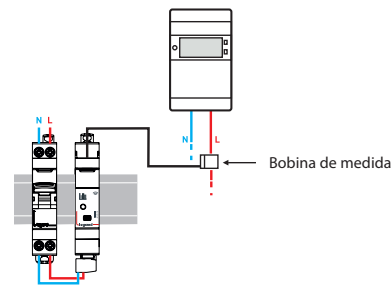


Conexión de la
bobina de medida

Conexión de la
alimentación

Sentido de la
corriente indicado
en la bobina

Es necesario instalar un interruptor de protección para el módulo de medida



*: No usar en una instalación trifásica.

— N (neutro) = azul
— L (Línea) = todo menos azul y verde/amarillo

2) Añada el **Módulo de medida** a su instalación conectada



3) **Presione y mantenga** el botón de configuración del módulo Gateway o en el centro del comando general inalámbrico Entrar / Salir hasta que el LED se ponga verde, **entonces suelte el botón**



Los LED de los dispositivos «with Netatmo» deben encenderse en verde fijo.

4) Complete la instalación



Presione brevemente el botón de configuración en el módulo Gateway (o en el centro del comando general inalámbrico Entrar / Salir) para finalizar la instalación.
El LED de todos los dispositivos se apaga.

5) Finalice la instalación en la app Home+Control

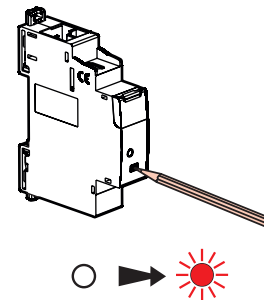
Para añadir este producto conectado y otros elementos a su instalación conectada, debe seguir las instrucciones:

- con la **app Home+Control** (Parámetros / Añadir producto)
- o consultar las guías y hojas de instrucciones en www.grupolegrand.es/e-catalogo/



Restablecer el módulo de medida para eliminarlo de una instalación conectada

Presione el botón de configuración del módulo de medida (> 5 segundos) hasta que el indicador luminoso se ilumine en color rojo.
Ya no está asociado con el módulo Gateway / Gateway con base de corriente.



www.grupolegrand.es/e-catalogo/

LEGRAND GROUP ESPAÑA, S.L.
Hierro, 56
28850 Torrejón de Ardoz (Madrid)

DECLARACIÓN SIMPLIFICADA DE CONFORMIDAD DE LA UE

El abajo firmante,

Legrand

declara que los equipos de radio que figuran en esta hoja de instrucciones cumplen con la directiva 2014/53/UE.

El texto completo de la declaración de conformidad de la UE está disponible en el siguiente sitio web:

www.legrandoc.com