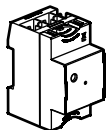


### Nécessite au préalable l'installation d'un :

Module Control



OU

Pack de démarrage connecté  
"... with Netatmo"

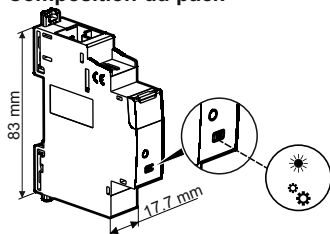


OU

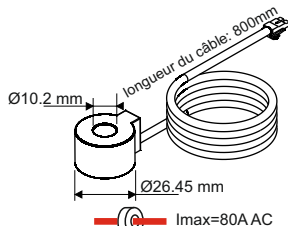


Toutes autres interfaces de connexion « with Netatmo »

### Composition du pack



+



⚠ Attention au sens du courant  
Tore de Mesure

### Compteur d'énergie connecté

	<b>U</b>	<b>I</b> mesuré	<b>F</b>	Précision kWh	Mesure kWh
+5°C +45°C	100-240V~ 50 / 60Hz	80A MAX	2,4 à 2,4835Ghz <100 mW	+/-1% sous 63A	Totale ou Par circuit

Directive CE  
Conforme à la directive européenne suivante:

Directive basse tension  
(LVD) 2014/35/UE

Compatibilité électromagnétique  
(CEM) n° 2014/30/UE

### Précaution impérative de sécurité



Ne pas respecter strictement les conditions d'installation et d'utilisation peut entraîner des risques de choc électrique ou d'incendie.

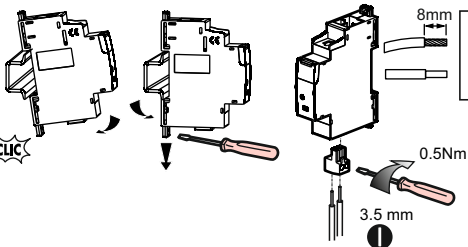
# 1 Montage, câblage



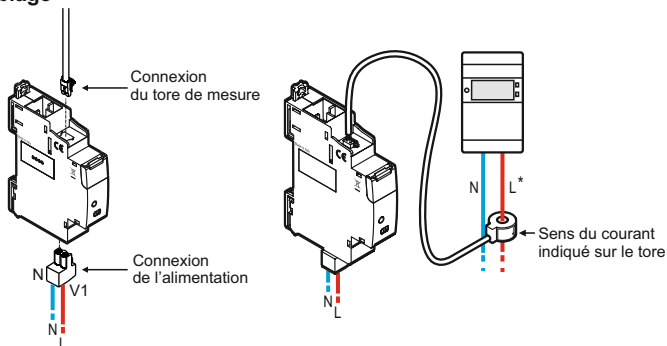
OFF

Coupez le courant au disjoncteur général

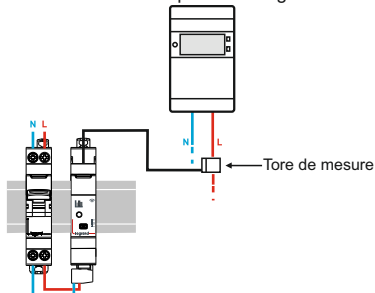
CLIC



## Câblage



Un disjoncteur de protection de calibre C2 à C16 est nécessaire selon la section de câble utilisée pour alimenter le Compteur d'énergie.

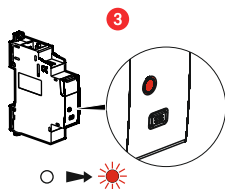
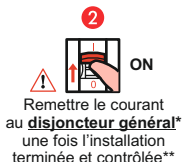


\*: A utiliser uniquement sur une ligne électrique monophasée.

— N (neutre) = bleu

— L (phase) = tout sauf bleu et vert/jaune

## ② Ajouter le **Compteur d'énergie** à votre installation connectée

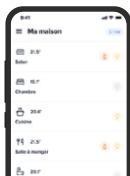


\* Afin de redémarrer tous les produits connectés en même temps

\*\* : Après avoir câblé l'installation, reposer le plastron afin qu'aucune partie active sous tension ne soit accessible.

## ③ Finaliser l'installation dans l'application Legrand Home + Control

Télécharger l'App Home + Control et suivez les instructions pour ajouter le produit connecté dans votre installation.

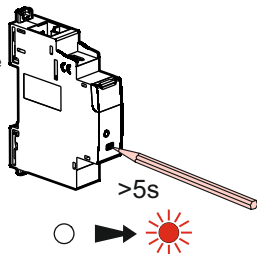


Vous avez également la possibilité de piloter votre installation via un assistant vocal et pouvez personnaliser vos scénarios via l'App Home + Control.



## Réinitialiser un Compteur d'énergie pour le retirer d'une installation connectée

Appuyer plus de 5 secondes sur le bouton de configuration du Compteur d'énergie jusqu'à ce que le voyant de configuration s'allume en rouge fixe. Il n'est alors plus associé au Module Control / prise Control.





**[www.legrand.fr/reference/412015](http://www.legrand.fr/reference/412015)**

LEGRAND - Pro and Consumer Service - BP 30076  
87002 LIMOGES CEDEX FRANCE • [www.legrand.com](http://www.legrand.com)

## DÉCLARATION UE DE CONFORMITÉ SIMPLIFIÉE

Le soussigné,

**Legrand**

déclare que les équipements radioélectriques cités sur cette notice  
sont conformes à la directive 2014/53/UE.

Le texte complet de la déclaration UE de conformité  
est disponible à l'adresse internet suivante :

**[www.legrandoc.com](http://www.legrandoc.com)**