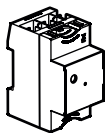


Requer a instalação de:

Gateway modular



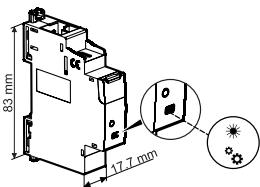
Starter Pack conectado «with Netatmo»

OU

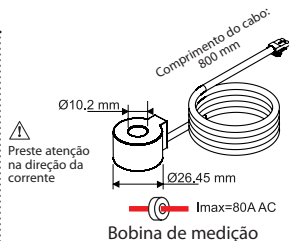


ou qualquer outra gateway «with Netatmo»

Composição



Módulo de medição conectado



Bobina de medição

⚠ Preste atenção na direção da corrente

	<b>U</b>	<b>I</b> medição	<b>F</b>		
-5°C +45°C	100-240V~ 50/60Hz	80A MAX	2,4-2,4835Ghz <100 mW	+/- 1%	Global & por circuito *

Diretiva CE  
Em conformidade com a seguinte diretiva europeia:

Diretiva de baixa tensão  
(LVD) 2014/35 / UE

Compatibilidade eletromagnética  
(CEM) n° 2014/30 / EU

\* Funcionalidade disponível apenas se vários medidores de energia conectados estiverem instalados.

Precaução de segurança



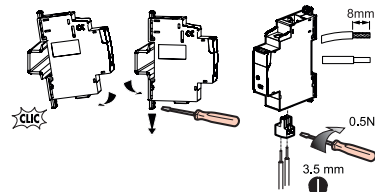
O não cumprimento estrito das condições de instalação e utilização pode resultar em risco de choque elétrico ou incêndio.

1 Instalação, eletrificação



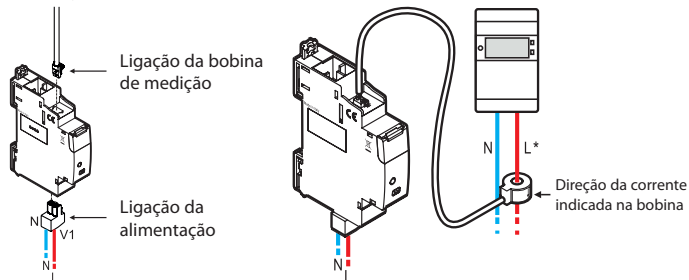
OFF

Desligue a energia no corte geral



V1, N:  
MAX  
2x 1.5mm²  
1.5mm²

Eletrificação

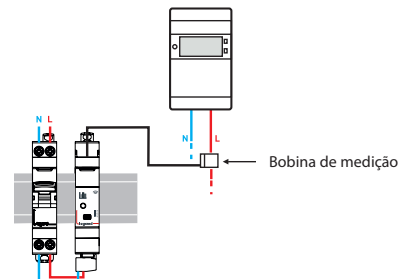


Ligação da bobina de medição

Ligação da alimentação

Direção da corrente indicada na bobina

É necessário um disjuntor para o medidor de energia.

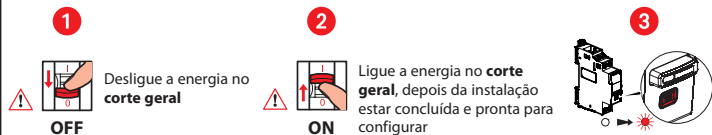


Bobina de medição

\*: Não utilizar em instalação elétrica trifásica.

— N (neutro) = azul  
— L (fase) = tudo menos azul e verde / amarelo

2) Adicione o **módulo de medição** a uma instalação conectada

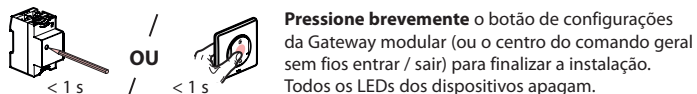


3) **Pressione e segure** o botão de configurações da gateway modular ou no centro do comando geral sem fios até que o LED acenda a verde e, em seguida, **solte o botão**.



Os LEDs de configuração dos produtos «with Netatmo» devem acender todos a verde fixo.

4) Conclua a instalação



5) Finalize a instalação na aplicação Legrand Home + Control

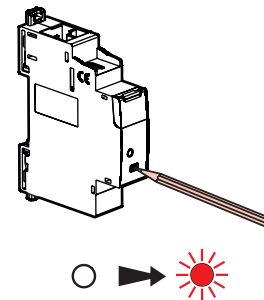
**Para adicionar este produto conectado e itens periféricos à instalação conectada, deve seguir as instruções:**

- na aplicação Legrand Home + Control (Configurações / Adicionar produto)
- ou consulte os guias e folhas de instruções em [legrand.pt/e-catalogo/](http://legrand.pt/e-catalogo/)



**Reinicie um módulo de medição para removê-lo de uma instalação conectada**

Pressione o botão de configuração do medidor de energia (> 5 segundos) até que o indicador de configuração acenda em vermelho fixo. Deixa de estar associado à Gateway.



[www.legrand.pt/e-catalogo/](http://www.legrand.pt/e-catalogo/)

LEGRAND - Pro and Consumer Service - BP 30076  
87002 LIMOGES CEDEX FRANCE • [www.legrand.com](http://www.legrand.com)

**DECLARAÇÃO DE CONFORMIDADE SIMPLIFICADA DA UE**

O abaixo assinado,

**Legrand**

declara que os equipamentos de rádio listados nesta folha de instruções estão em conformidade com a diretiva 2014/53 / UE.

O texto completo da declaração de conformidade da UE está disponível no seguinte site:

[www.legrandoc.com](http://www.legrandoc.com)