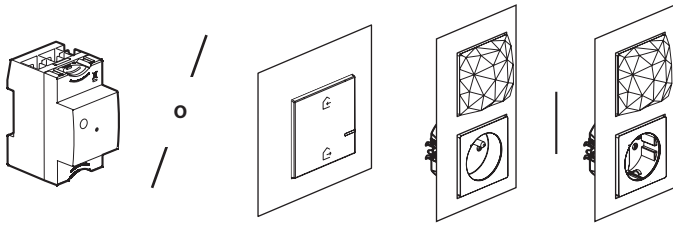


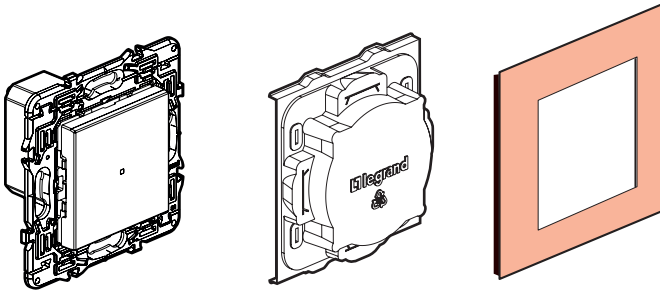
Es necesaria la compra e instalación previa de un Starter Pack conectado «... with Netatmo».



Gateway DIN

Base de corriente con Gateway integrado y comando general inalámbrico Entrar/Salir

Composición del pack:



Interruptor conectado con neutro (con opción regulación)

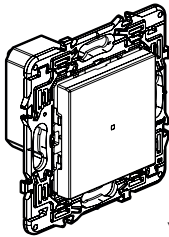
Protector plástico

Placa embellecedora

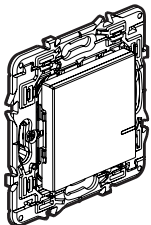
LE12245AB

Antes de empezar : precauciones de cableado

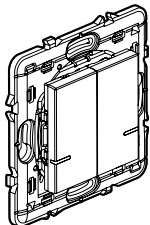
Si tienes pensado instalar conmutadores de iluminación, lee las precauciones siguientes : Para controlar una lámpara desde dos puntos o más, utiliza únicamente los productos :



Interruptor conectado con neutro (con opción regulación)

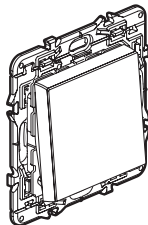


x 1 o varios



Y/O

x 1 o varios



Y/O

x 1 o varios

Comandos inalámbricos para todos los puntos de comando (no incluidos en este pack).

Hasta 20 pulsadores mecánicos (no incluidos en este pack)

⚠ No utilices : dos interruptores (con opción regulación) conectados para controlar el mismo punto de luz.

Características

En la modalidad de funcionamiento por defecto (ON/OFF), este interruptor funciona con las lámparas siguientes:

 +45°C -5°C 100-240 VAC 50/60 Hz	 2 x 1,5 mm ² 1 x 2,5 mm ²	 LED	 LED	 LED	 LED
240 VAC	Maxi.	150 W	(*)150 W	150 W	150 W
100 VAC	Maxi.	75 W	(*)75 W	75 W	75 W

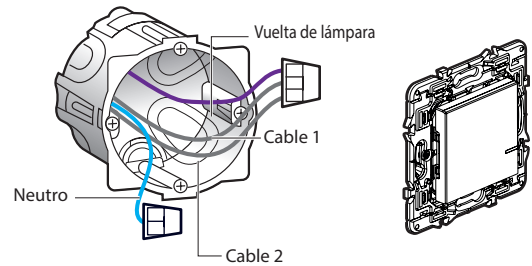
(*) Para un buen confort luminoso, se recomienda utilizar lámparas del mismo tipo y fabricante.

En la modalidad de funcionamiento de regulación (activable desde la App), este interruptor funciona únicamente con lámparas regulables (identificables gracias al logo presente en su embalaje).



Cómo sustituir un conmutador:

interruptor tradicional empotrado sustituido por un comando inalámbrico



Utilizar una **regleta** para cablear los 3 hilos juntos (vuelta de lámpara y cables 1 y 2). Utilizar una regleta diferente para aislar el cable de neutro.

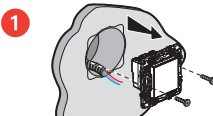
1 Precauciones imperativas de seguridad



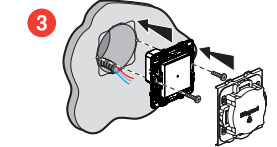
1 **⚠** Corta la corriente desde la protección en el cuadro eléctrico

2 **⚠** Comprueba que no hay tensión antes de proceder con la instalación

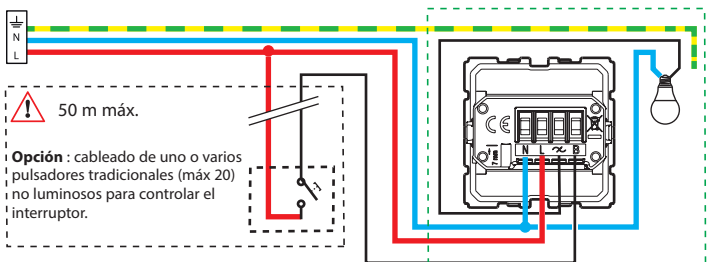
2 Instala el interruptor (con opción regulación) conectado



Retira el interruptor existente



2 Cables el interruptor conectado



Banda de frecuencias : 2,4 - 2,4835 GHz
Nivel de potencia : < 100 mW

— N (neutro) = azul
— L (fase) = cualquier color menos azul y verde/amarillo
— (tierra) = verde/amarillo

⚠ Atención, el interruptor debe obligatoriamente estar instalado próximo a la lámpara

⚠ El interruptor (con opción regulación) conectado funciona con lámparas clásicas o regulables si son LED. El uso de LED regulable es obligatorio para el óptimo funcionamiento de la instalación en modalidad regulación.



③ Para añadir un producto conectado en tu instalación conectada es recomendable seguir las instrucciones :

- desde la aplicación **Legrand Home + Control** (sección **Opciones/Añade un nuevo producto**)
- o consulta las guías y manuales de uso en **legrand.es**



www.legrand.es

GRUPO LEGRAND EN EL MUNDO Hierro, 56 28850 Torrejón de Ardoz. Madrid

⚠ Consignas de seguridad

Este producto debe instalarse conforme a las normas de instalación y preferiblemente por un electricista cualificado. Una instalación incorrecta y/o una utilización incorrecta pueden entrañar riesgos de choque eléctrico o de incendio. Antes de efectuar la instalación, leer las instrucciones, tener en cuenta el lugar de montaje específico del producto. No abrir, desmontar, alterar o modificar el aparato salvo que esto se indique específicamente en las instrucciones. Todos los productos **Legrand** deben ser abiertos y reparados exclusivamente por personal formado y habilitado por **Legrand**. Cualquier apertura o reparación no autorizada anula la totalidad de las responsabilidades, derechos a sustitución y garantías. Utilizar exclusivamente los accesorios de la marca **Legrand**.

DECLARACIÓN UE DE CONFORMIDAD SIMPLIFICADA

El abajo firmante,

Legrand

declara que los equipos radioeléctricos citados en este documento son conformes a la directiva 2014/53/UE.

El texto completo de la declaración UE de conformidad está disponible en la dirección de internet siguiente :

www.legrandoc.com