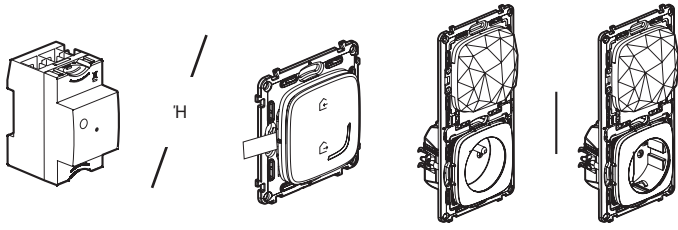


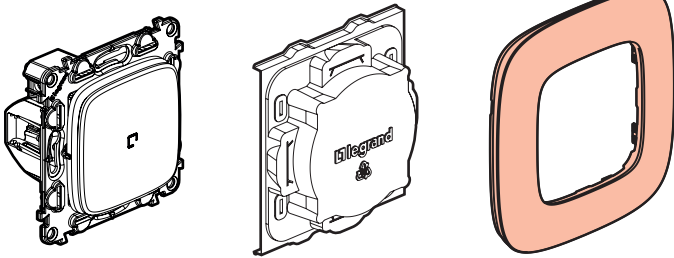
Απαραίτητη προϋπόθεση η αγορά και η εγκατάσταση του βασικού kit για μια συνδεδεμένη εγκατάσταση Valena Allure with Netatmo.



Βασική Μονάδα Πίνακα

Βασική πρίζα control και Γενικός διακόπτης Master Αναχώρησης / Αφίξης

Περιεχόμενα του πακέτου



Συνδεδεμένος διακόπτης με ουδέτερο (με δυνατότητα dimmer)

Προστατευτικό

Διακοσμητικό πλαίσιο

LE12244AB

Χαρακτηριστικά

Στον τρόπο λειτουργίας της εργοστασιακής ρύθμισης (on/off), ο διακόπτης αυτός λειτουργεί με τις εξής λάμπες:



Μη χρησιμοποιείτε έξυπνες λάμπες με τον συνδεδεμένο διακόπτη με ουδέτερο (με δυνατότητα dimmer).

 +45°C -5°C 110-240 VAC 50/60 Hz	 2 x 2,5 mm ²	 LED			
240 VAC	Maxi.	150 W	(*)150 VA	150 VA	150 VA
110 VAC	Maxi.	75 W	(*)75 VA	75 VA	75 VA

(*) ή 15 λάμπες max. Για καλύτερο φωτισμό, συνιστούμε να χρησιμοποιείτε λάμπες ίδιου τύπου και κατασκευαστή

Προϊόν **ΜΗ ΣΥΜΒΑΤΟ** με επαγωγικό μετασχηματιστή
Κίνδυνος θραύσης προϊόντος

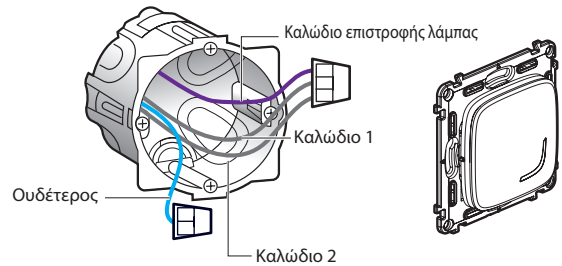


Απαιτείται πάντα η χρήση λαμπτήρων dimmable (αναγνωρίζονται από το εικονίδιο στη συσκευασία). Η λειτουργία dimmer μπορεί να ενεργοποιηθεί μέσω της εφαρμογής.



Συμβουλή για την αντικατάσταση συμβατικού διακόπτη αλλέ-ρετούρ:

Αντικατάσταση παλιού χωνευτού διακόπτη με έναν συνδεδεμένο ασύρματο διακόπτη

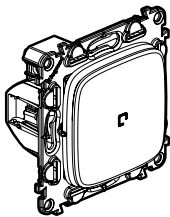


Χρησιμοποιήστε έναν κόνεκτορα για να ενώσετε τα 3 καλώδια μεταξύ τους (καλώδιο 1 και 2 και καλώδιο επιστροφής λάμπας). Χρησιμοποιήστε έναν άλλο κόνεκτορα για το καλώδιο ουδέτερου.

2

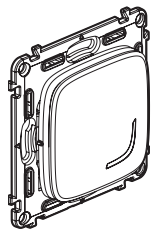
Πρίν ξεκινήσετε : Συστάσεις για την καλωδίωση

Εάν πρόκειται να εγκαταστήσετε ένα διακόπτη Αλλέ-Ρετούρ, διαβάστε τα παρακάτω : Για τον έλεγχο ενός σημείου φωτισμού από **δύο ή περισσότερους διακόπτες**, χρησιμοποιείτε μόνο τα προϊόντα:

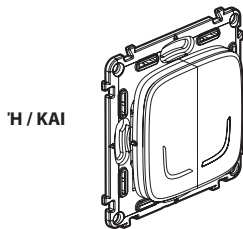


Συνδεδεμένος διακόπτης με ουδέτερο (με δυνατότητα dimmer)

ΚΑΙ

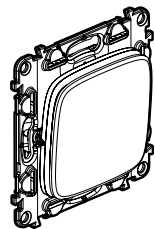


x 1 ή περισσότερους



Ή / ΚΑΙ

x 1 ή περισσότερους



Ή / ΚΑΙ

x 1 ή περισσότερους

Ασύρματοι διακόπτες απλοί ή διπλοί για όλα τα σημεία ελέγχου (δεν περιλαμβάνονται σε αυτό το πακέτο)

Έως 5 συμβατικά μπουτόν (δεν περιλαμβάνονται σε αυτό το πακέτο)



Μη χρησιμοποιείτε δύο συνδεδεμένους διακόπτες (με δυνατότητα dimmer) για τον έλεγχο του ίδιου σημείου φωτισμού

3

1 Υποχρεωτικές προφυλάξεις ασφαλείας

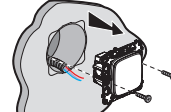


Διακόψτε την παροχή ρεύματος με το γενικό διακόπτη

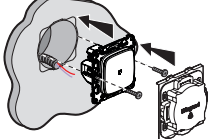


Πριν προχωρήσετε στην εγκατάσταση, βεβαιωθείτε για την απουσία τάσης.

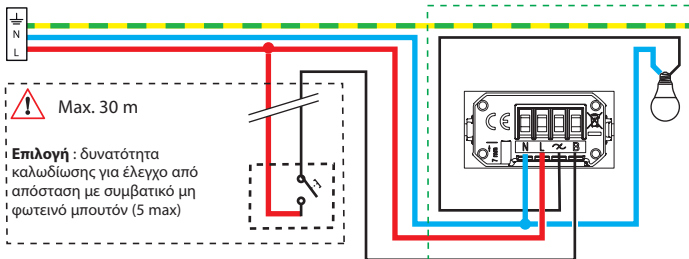
2 Εγκαταστήστε το συνδεδεμένο διακόπτη (με δυνατότητα dimmer)



Αφαιρέστε τον υφιστάμενο διακόπτη



2 Καλωδίωση στο συνδεδεμένο διακόπτη



Max. 30 m

Επιλογή : δυνατότητα καλωδίωσης για έλεγχο από απόσταση με συμβατικό μη φωτεινό μπουτόν (5 max)

Ζώνη συχνοτήτων: 2,4 έως 2,4835 GHz
Στάθμη ισχύος: < 100 mW

N (ουδέτερος) = μπλε
 L (φάση) = όλα εκτός μπλε & πράσινο/κίτρινο
 (γείωση) = πράσινο/κίτρινο

Προσοχή, ο διακόπτης πρέπει υποχρεωτικά να εγκατασταθεί προς την πλευρά του λαμπτήρα



Ο συνδεδεμένος διακόπτης (με δυνατότητα dimmer) λειτουργεί με συμβατικές λάμπες ή με λάμπες dimmable, μεταξύ άλλων LED. Για να λειτουργεί η εγκατάσταση κατά τον καλύτερο δυνατό τρόπο, η χρήση LED dimmable είναι υποχρεωτική.



4

③ Για να προσθέσετε ένα συνδεδεμένο προϊόν στη συνδεδεμένη εγκατάστασή σας, συνιστάται να ακολουθήσετε τις οδηγίες:

-που υπάρχουν στην εφαρμογή **Legrand Home + Control** (ενότητα **Παράμετροι/ Προσθήκη νέου προϊόντος**)

- ή να συμβουλευτείτε το εγχειρίδιο χρήσης που υπάρχει στον ιστότοπο www.legrand.gr



www.legrand.gr

ΕΛΛΗΝΙΚΗ ΛΕΓΚΡΑΝ Α.Ε.Β.Ε / Γραφεία - Εκθεσιακοί χώροι Innoval
Λ. Κηφισίας 184Α - 152 31 Χαλάνδρι, Αθήνα
Βασ. Όλγας 216 - 551 33 Καλαμαριά, Θεσσαλονίκη

⚠ Συστάσεις ασφαλείας

Το προϊόν αυτό πρέπει να εγκατασταθεί σύμφωνα με τις οδηγίες εγκατάστασης και κατά προτίμηση από ειδικευμένο ηλεκτρολόγο. Τυχόν λανθασμένη εγκατάσταση και/ή χρήση μπορούν να προκαλέσουν κίνδυνο ηλεκτροπληξίας ή πυρκαγιάς. Πριν πραγματοποιήσετε την εγκατάσταση, διαβάστε τις οδηγίες λαμβάνοντας υπόψη τον χώρο τοποθέτησης του προϊόντος. Μην ανοίγετε, αποσυναρμολογείτε, τροποποιείτε ή επιμβαίνετε στο προϊόν εκτός κι αν υπάρχουν σαφείς σχετικές οδηγίες στο εγχειρίδιο. Όλα τα προϊόντα της **Legrand** πρέπει να ανοίγονται και να επισκευάζονται αποκλειστικά από εκπαιδευμένο και εξουσιοδοτημένο από τη **Legrand** προσωπικό. Οποιαδήποτε επέμβαση ή επιδιόρθωση πραγματοποιηθεί χωρίς άδεια, ακυρώνει το σύνολο των ευθυνών, δικαιωμάτων αντικατάστασης και εγγυήσεων. Να χρησιμοποιείτε αποκλειστικά εξαρτήματα επωνυμίας **Legrand**.

ΑΠΛΟΠΟΙΗΜΕΝΗ ΔΗΛΩΣΗ ΣΥΜΜΟΡΦΩΣΗΣ ΕΕ

Ο υπογεγραμμένος,

Legrand

δηλώνει ότι οι ραδιοηλεκτρικοί εξοπλισμοί που αναφέρονται στο παρόν εγχειρίδιο συμμορφώνονται με την οδηγία 2014/53/ΕΕ.

Το πλήρες κείμενο της δήλωσης συμμόρφωσης ΕΕ διατίθεται στην ακόλουθη διεύθυνση Internet:

www.legrandoc.com