

Drahtloser Szenentaster 4-fach

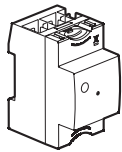
7 525 68 - 7 526 68 - 7 527 68 - 7 528 68 - 7 529 68



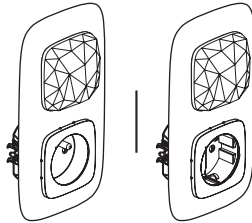
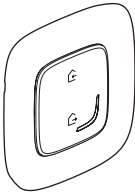
Enthält ein vernetztes Produkt, für das zunächst das Starterpaket der Serie Valena Allure with Netatmo installiert werden muss.

Funk-Gateway mit Steckdose und Master-Switch Kommen/
Gehen

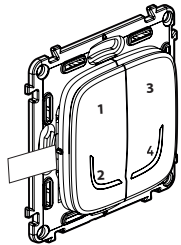
Reiheneinbau-Schnittstelle



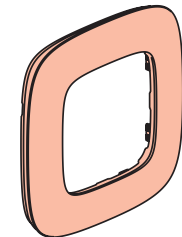
ODER



VERPACKUNGSGEHALT



Drahtloser Wandsender
4-fach



Abdeckrahmen

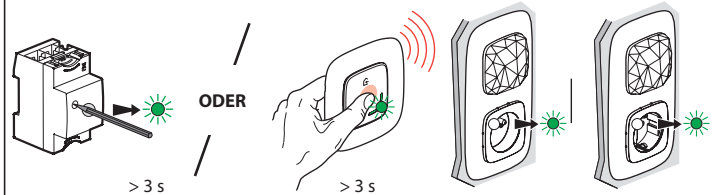
x 4

Wiederverwendbare
Klebestreifen

Frequenzband: 2,4 bis 2,4835 GHz
Leistungspegel: < 100 mW

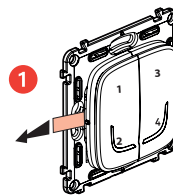
LE12186AA

① Starten der Konfiguration des 4-fach Szenentasters

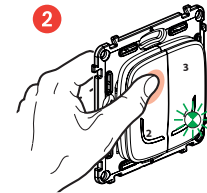


Drücken Sie die Tastenmitte des drahtlosen Master-Switch Kommen/
Gehen, **bis** dessen LED-Anzeige kurz grün leuchtet **und lassen Sie die Taste dann los**. Die LED-Anzeigen an den verdrahteten Produkten wechseln auf grün.

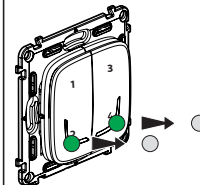
② Vorbereiten des 4-fach Szenentasters



Entfernen Sie den Batterieschutzstreifen

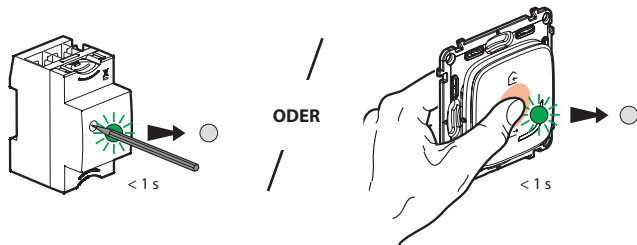


Drücken Sie **kurz** eine der Tasten am Szenentaster um ihn zu aktivieren. Die LED-Anzeigen blinken grün und schalten sich dann aus.



Die beiden LED-Anzeigen blinken grün und schalten sich dann aus. Der Szenentaster ist jetzt bereit.

③ Abschließen der Konfiguration



Zum Abschließen der Ihrer Installation, drücken Sie kurz die Konfigurationstaste an der **Reiheneinbau-Schnittstelle** oder die Tastenmitte des drahtlosen **Master-Switch Kommen/Gehen**.

Die LED-Anzeigen an allen Produkten schalten sich aus.

Personalisieren Ihrer Szenen

von der **Legrand-App Home + Control (Einstellungen / Szenenmenü)**
Lassen Sie sich führen

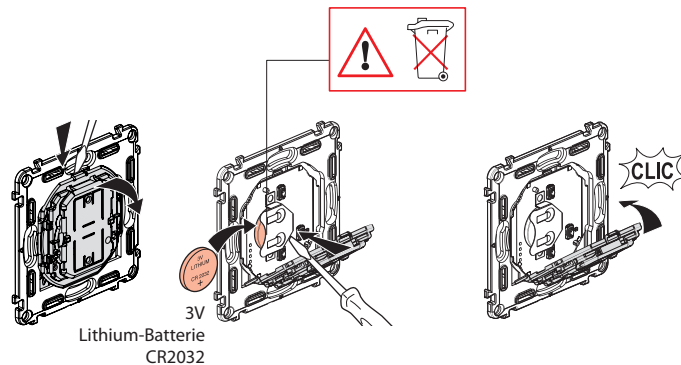
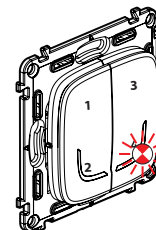


www.legrand.at - www.legrand.de

Legrand GmbH, Am Silberberg 14, 59494 Soest, Deutschland
Legrand Austria GmbH, Floridsdorfer Hauptstrasse 1, 1210 Wien, Österreich

Batterietausch

Wenn beim Drücken einer der Tasten die LED 3x blinkt --> **Batteriestand niedrig**



VEREINFACHTE EU-KONFORMITÄTSERKLÄRUNG

Der Unterzeichner

Legrand

erklärt, dass das in dieser Anleitung genannte funkgesteuerte Elektrogerät der Richtlinie 2014/53/EU entspricht.

Den vollständigen Wortlaut der EU-Konformitätserklärung finden Sie auf folgender Website:

www.legrandoc.com