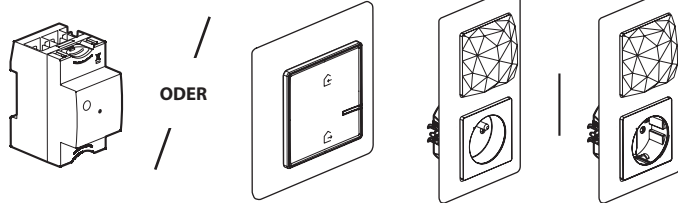


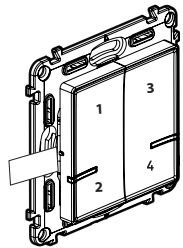
Enthält ein vernetztes Produkt, für das zunächst das Starterpaket der Serie Valena Life with Netatmo installiert werden muss.

Funk-Gateway mit Steckdose und Master-Switch Kommen/  
Gehen

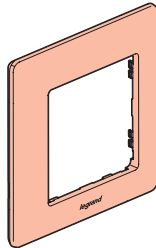
Reiheneinbau-Schnittstelle



**VERPACKUNGSGEHALT**



Drahtloser Wandsender  
4-fach



Abdeckrahmen

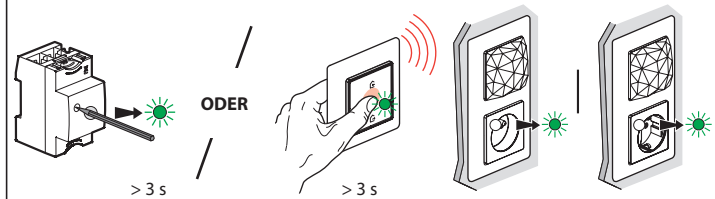
x 4

Wiederverwendbare  
Klebestreifen

Frequenzband: 2,4 bis 2,4835 GHz  
 Leistungspegel: < 100 mW

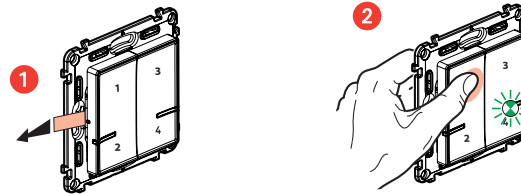
LE12185AA

**① Starten der Konfiguration des 4-fach Szenentasters**



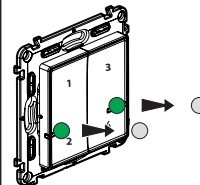
Drücken Sie die Tastenmitte des drahtlosen Master-Switch Kommen/  
Gehen, **bis** dessen LED-Anzeige kurz grün leuchtet **und lassen Sie die Taste dann los**. Die LED-Anzeigen an den verdrahteten Produkten wechseln auf grün.

**② Vorbereiten des 4-fach Szenentasters**



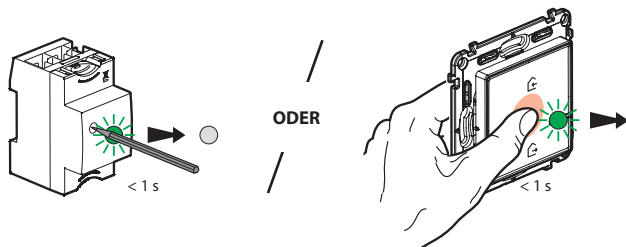
Entfernen Sie den Batterieschutzstreifen

Drücken Sie **kurz** eine der Tasten am Szenentaster um ihn zu aktivieren. Die LED-Anzeigen blinken grün und schalten sich dann aus.



**Die beiden LED-Anzeigen blinken grün und schalten sich dann aus. Der Szenentaster ist jetzt bereit.**

### 3 Abschließen der Konfiguration



Zum Abschließen der Ihrer Installation, drücken Sie kurz die Konfigurationstaste an der **Reiheneinbau-Schnittstelle** oder die Tastenmitte des drahtlosen **Master-Switch Kommen/Gehen**.

**Die LED-Anzeigen an allen Produkten schalten sich aus.**

### Personalisieren Ihrer Szenen

von der **Legrand-App Home + Control (Einstellungen / Szenenmenü)**  
Lassen Sie sich führen

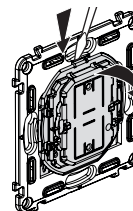
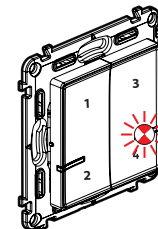


[www.legrand.at](http://www.legrand.at) - [www.legrand.de](http://www.legrand.de)

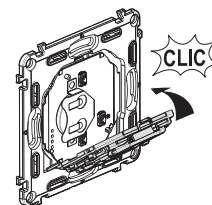
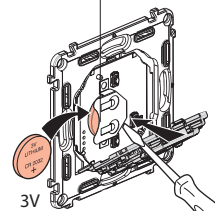
**Legrand GmbH**, Am Silberberg 14, 59494 Soest, Deutschland  
**Legrand Austria GmbH**, Floridsdorfer Hauptstrasse 1, 1210 Wien, Österreich

### Batterietausch

Wenn beim Drücken einer der Tasten die LED 3x blinkt --> **Batteriestand niedrig**



3V  
Lithium-Batterie  
CR2032



### VEREINFACHTE EU-KONFORMITÄTSERKLÄRUNG

Der Unterzeichner

**Legrand**

erklärt, dass das in dieser Anleitung genannte funkgesteuerte Elektrogerät der Richtlinie 2014/53/EU entspricht.

Den vollständigen Wortlaut der EU-Konformitätserklärung finden Sie auf folgender Website:

[www.legrandoc.com](http://www.legrandoc.com)