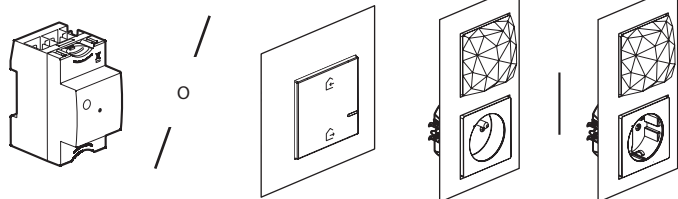


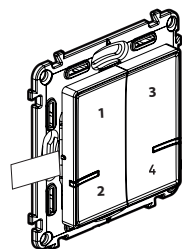
Es necesaria la instalación previa de un Starter Pack conectado «... with Netatmo»

Base de corriente con Gateway y Comando general inalámbrico Entrar/Salir

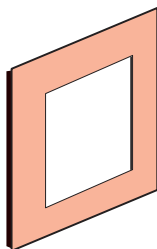
Módulo DIN Gateway




Composición:



Comando inalámbrico 4 escenarios



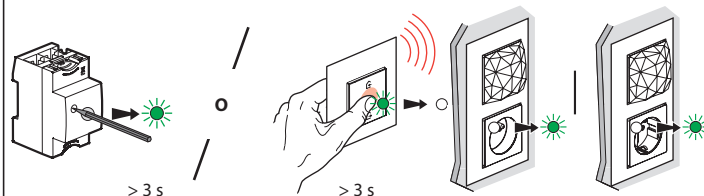
Placas embellecedoras

 x 4
Adhesivos repositivos

Banda de frecuencias : 2,4 a 2,4835 Ghz
Nivel de potencia : < 100 mW

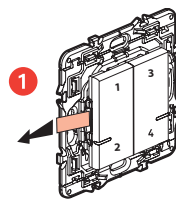
LE12184AA

① Iniciar la configuración del comando inalámbrico de 4 escenarios

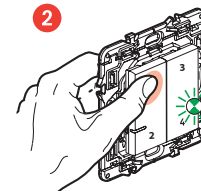


Presionar el botón de configuración del Módulo DIN Gateway o el centro del Comando general inalámbrico Entrar/Salir hasta que el piloto se encienda brevemente en verde, entonces dejar de presionar. Todos los pilotos de los productos se encenderán en color verde fijo.

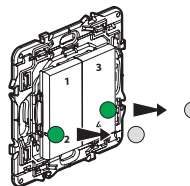
② Preparar el comando inalámbrico de 4 escenarios



Retirar la lengüeta de protección

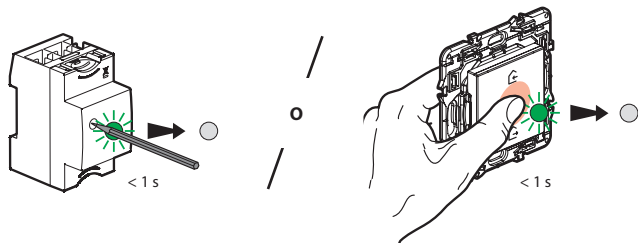


Presionar brevemente uno de los pulsadores del comando inalámbrico para activarlo, el piloto de la parte inferior derecha parpadea en verde.



Los dos pilotos del comando inalámbrico cambian a verde fijo y luego se apagan. Tu comando ya está preparado para funcionar.

3 Finalizar la configuración



Para terminar tu instalación, presiona brevemente el pulsador de configuración del Módulo DIN Gateway o en el centro del Comando general inalámbrico Entrar/Salir

Todos los pilotos de los productos se apagan

Personalizar los escenarios

-desde la **aplicación Legrand Home + Control** (sección Opciones/Escenarios)
Déjate guiar

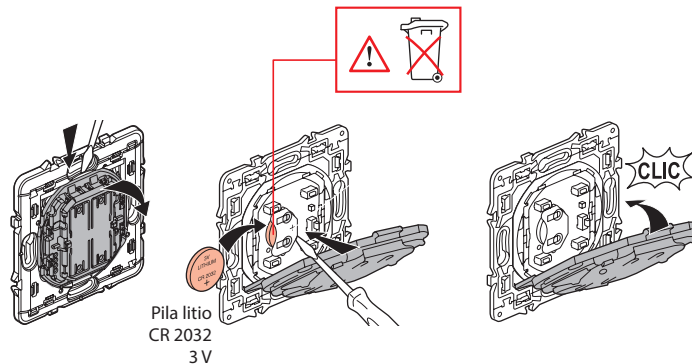
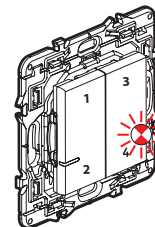


www.legrand.es

GRUPO LEGRAND EN EL MUNDO Hierro, 56 28850 Torrejón de Ardoz. Madrid

Sustitución de las baterías

Si el LED en la parte inferior derecha parpadea 3 veces en rojo cuando se presiona cualquier pulsador del comando de 4 escenarios -> **nivel de batería bajo**



Pila litio
CR 2032
3 V

DECLARACIÓN UE DE CONFORMIDAD SIMPLIFICADA

El abajo firmante,

Legrand

declara que los equipos radioeléctricos citados en esta hoja de instrucciones son conformes a la directiva 2014/53/UE. El texto completo de la declaración UE de conformidad está disponible en la dirección de internet siguiente :

www.legrandoc.com