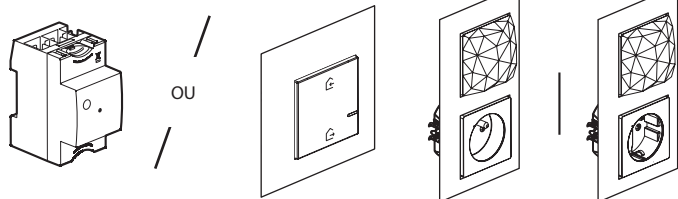


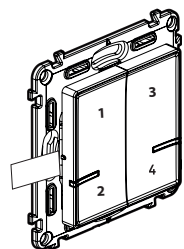
Nécessite l'installation préalable d'un kit de démarrage connecté «... with Netatmo».

Passerelle / Prise connectée et Commande générale sans fil Départ/Arrivée

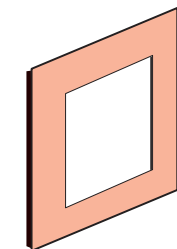
Passerelle modulaire




Composition:



Commande sans fil
4 scénarios



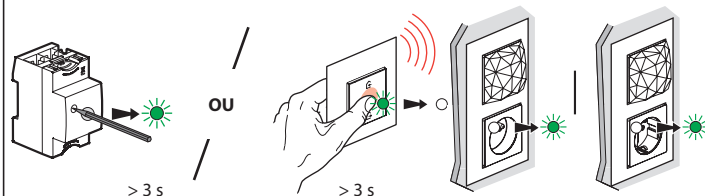
Plaque de finition

 x 4
Adhésifs
repositionnables

Bande de fréquences : 2,4 à 2,4835 Ghz
Niveau de puissance : < 100 mW

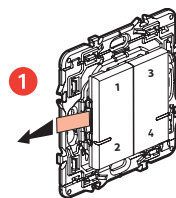
LE12184AA

① Démarrez la configuration de la commande sans fil 4 scénarios

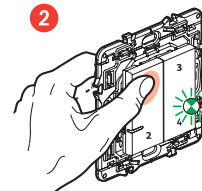


Appuyez sur le bouton de configuration de la passerelle modulaire **ou** au centre de la Commande générale sans fil Départ/Arrivée **jusqu'à** ce que le voyant s'allume brièvement en vert, **puis relâchez l'appui**. Tous les voyants des produits câblés s'allument en vert fixe.

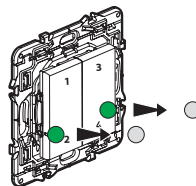
② Préparez la commande sans fil 4 scénarios



Retirez la languette de protection



Appuyez **brièvement** sur **l'un des boutons** de la commande sans fil afin de l'activer, le voyant en bas à droite clignote en vert.



Les deux voyants de la commande sans fil passent en vert fixe puis s'éteignent. Votre commande est fonctionnelle.

3 Finalisez la configuration



Pour terminer votre installation, appuyez brièvement sur le bouton de configuration de la **Passerelle modulaire** ou au centre de la **Commande générale sans fil Départ/Arrivée**.

Tous les voyants des produits s'éteignent.

Personnalisez vos scénarios

- depuis l'application **Legrand Home + Control** (section **Paramètres/Scénarios**)
Laissez-vous guider

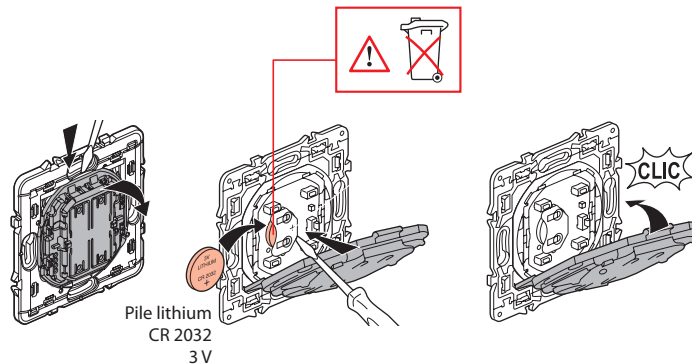
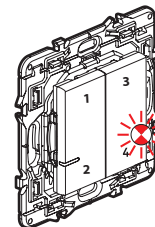


www.legrand.be

LEGRAND - Kouterveldstraat 9 - 1831 Diegem - België - www.legrand.be

Remplacement de la pile

Si la LED en bas à droite clignote 3 fois en rouge quand vous appuyez sur la commande 4 scénarios -> **pile faible**



DÉCLARATION UE DE CONFORMITÉ SIMPLIFIÉE

Le soussigné,

Legrand

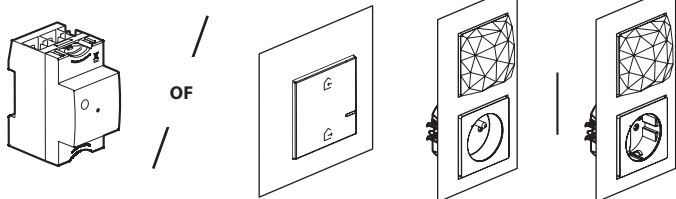
déclare que les équipements radioélectriques cités sur cette notice sont conformes à la directive 2014/53/UE. Le texte complet de la déclaration UE de conformité est disponible à l'adresse internet suivante :

www.legrandoc.com

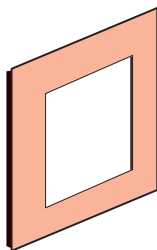
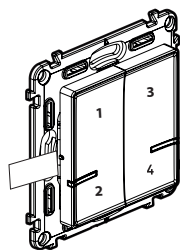
Vereist een voorafgaandelijke installatie van een geconnecteerde starterskit «... with Netatmo».

Geconnecteerde Gateway + contactdoos en Algemene draadloze bediening Vertrek/Aankomst

Modulaire Gateway



Samenstelling:



x 4

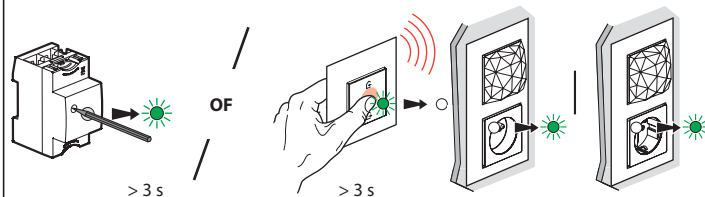
Herpositioneerbare kleefstrips

Draadloze bediening met 4 scenario's Afdekplaat

Frequentieband: 2,4 tot 2,4835 Ghz
Niveau van vermogen: < 100mW

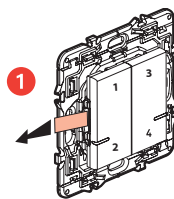
LE12184A

① Start met de configuratie van de draadloze bediening voor 4 scenario's

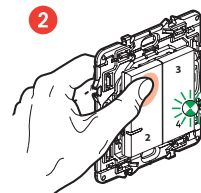


Druk op de configuratieknop op de modulaire Gateway **of** in het midden van de draadloze algemene bediening Vertrek/Aankomst **tot** het indicatielampje kort groen wordt en **laat vervolgens de knop los**. Alle leds van de bedrade producten branden nu continu groen..

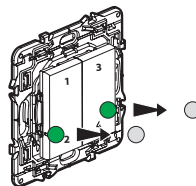
② Instellen van de draadloze bediening voor 4 scenario's



Verwijder de veiligheidsstrip

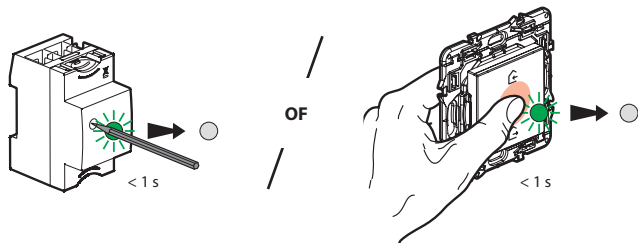


Druk **kort** op één van de draadloze bedieningsknoppen om deze te activeren, de LED rechtsonder knippert groen.



De twee leds op de draadloze bediening worden groen en gaan vervolgens uit. Uw bediening is functioneel.

3 Voltooi de configuratie



Om uw installatie te voltooien, drukt u kort op de configuratieknop op de **modulaire Gateway** of in het midden van de **Algemene draadloze bediening Vertrek/Aankomst**.

Alle indicatielampjes van de producten gaan uit.

Personaliseer uw scenarios

- vanuit de **Legrand Home + Control applicatie** (zie **Instellingen/Scenarios**)
Laat U leiden

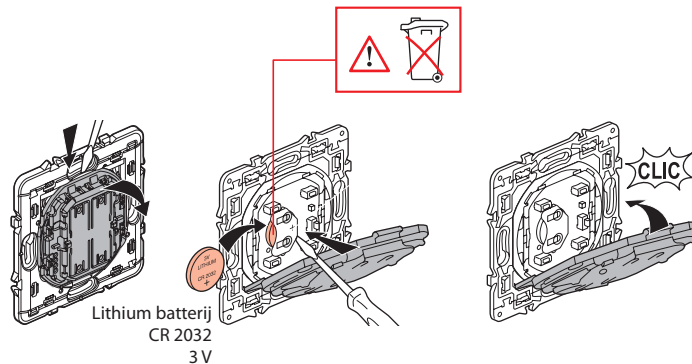
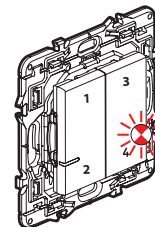


www.legrand.nl

LEGRAND BE-Kouterveldstraat 9-1831 Diegem-België/LEGRAND NL- Postbus 54 -5280 AB
Boxtel-Nederland

Vervanging van de batterij

Als de LED rechtsonder 3 keer rood knippert wanneer u op de draadloze bediening 4 scenario's drukt -> **zwakke batterij**



VEREENVOUDIGDE EU-CONFORMITEITSVERKLARING

De ondergetekende,

Legrand

verklaart dat de in deze gebruiksaanwijzing geciteerde radio-elektrische toestellen conform zijn aan de richtlijn 2014/53/EU. De volledige tekst van de EU-conformiteitsverklaring is beschikbaar op het volgende internetadres:

www.legrandoc.com