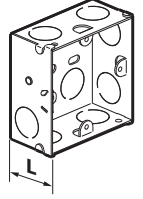
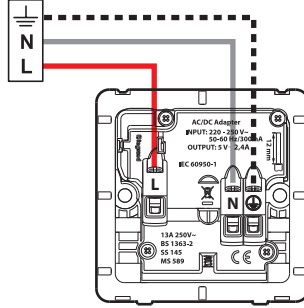


13 A - 250 V~



3 x 2.5 mm²
2 x 4.0 mm²
2 x 6.0 mm²

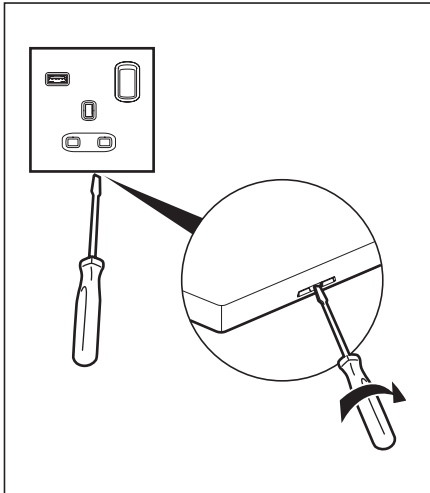


L ≥ 35 mm

USB Type-A : All values listed below are measured at an ambient temperature of +20° and after 30 minutes of operation.

منفذ يو إس بي النوع أ : تُقاس جميع القيم المدرجة أدناه في درجة حرارة محيطية قيمتها 20+ درجة مئوية وبعد 30 دقيقة من التشغيل.

Nominal input voltage	220-250 V~	220-250 V~	فولتية الدخل الاسمية
Nominal input frequency	50/60 Hz	50/60 Hz	تردد الدخل الاسمي
Nominal output voltage	5.0 V~	5.0 V~	فولتية الخرج الاسمية
Nominal input current	0.3 A	0.3 A	تيار الدخل الاسمي
Nominal output current	2.4 A	2.4 A	تيار الخرج الاسمي
Output power	12.0 W	12.0 W	طاقة الخرج
Average efficiency in active mode	78.7 %	78.7 %	متوسط الكفاءة في وضع التشغيل
Stand-by power consumption	< 0.07 W	< 0.07 W	استهلاك الطاقة في وضع التوقف المؤقت
No-load power consumption class and average efficiency level: Level VI*			فئة استهلاك الطاقة بلا حمل ومتوسط مستوى الكفاءة: المستوى السادس*
Protection class	II - Low voltage	II - الجهد المنخفض	فئة الحماية



⚠ Safety instructions

GB CA IN IE US SG

This product should be installed in compliance with installation rules, preferably by a qualified electrician. Incorrect installation and/or incorrect use can lead to risk of electric shock or fire.

Before carrying out the installation, read the instructions and take account of the product's specific mounting location.

Do not open up, dismantle, alter or modify the device except where specifically required to do so by the instructions. All Legrand products must be opened and repaired exclusively by personnel trained and approved by Legrand.

Any unauthorised opening or repair completely cancels all liabilities and the rights to replacement and guarantees.

Use only Legrand brand accessories.

⚠ إرشادات الأمان:

يجب تركيب هذا المنتج طبقاً لقواعد التركيب ويفضل أن يقوم بالتركيب كهربائي مؤهل.

فقد يؤدي التركيب الخاطئ و/أو الاستخدام الخاطئ إلى مخاطر التعرض لصدمة كهربائية أو نشوب حريق.

اقرأ النشرة قبل التركيب، وأقرأ مكاناً لتركيب المنتج خاصاً به. لا تفتح أو تعدل أو تحوّل المنتج ما لم يُنشر إلى ذلك بشكل محدد في النشرة. فكل منتجات Legrand

يجب فتحها وإصلاحها حصراً من قبل فنيين مدربين ومؤهلين لدى Legrand.

وكل فتح أو إصلاح غير مسموح به يُبطل المسؤوليات وحقوق الاستبدال والضمانات.

لا تستخدم سوى إكسسوارات من ماركة Legrand حصراً.