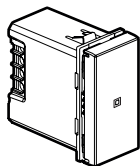


Ce pack vous permet d'ajouter un point de commande supplémentaire sans tirer de fil à la VMC 2 vitesses de votre logement. Vous pouvez compléter ce pack avec les commandes sans fil pour VMC des gammes "... with Netatmo" vendues séparément.

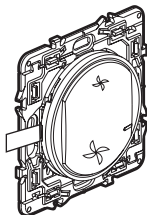
Ce pack peut également être ajouté à une installation connectée "... with Netatmo" (prise Control ou module Control) via la procédure décrite en page 7.

### Composition du pack :



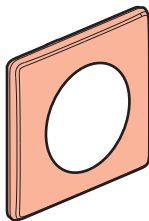
x 1

Micromodule pour VMC  
(pré-appairé)



x 2

Commande de VMC sans fil pour VMC  
(pré-appairée)



x 2

Plaque de finition



x 4

Adhésif  
repositionnable

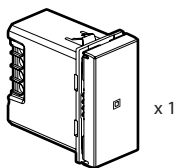
### Consignes de sécurité :

Ce produit doit être installé conformément aux règles d'installation et de préférence par un électricien qualifié. Une installation incorrecte et/ou une utilisation incorrecte peuvent entraîner des risques de choc électrique ou d'incendie. Avant d'effectuer l'installation, lire la notice, tenir compte du lieu de montage spécifique au produit. Ne pas ouvrir, démonter, altérer ou modifier l'appareil sauf mention particulière indiquée dans la notice. Tous les produits **Legrand** doivent exclusivement être ouverts et réparés par du personnel formé et habilité par **Legrand**. Toute ouverture ou réparation non autorisée annule l'intégralité des responsabilités, droits à remplacement et garanties.

Utiliser exclusivement les accessoires de la marque **Legrand**.

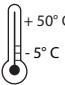


## Avant de commencer : précautions de câblage

Pour installer ou remplacer un interrupteur de VMC 2 vitesses, utilisez uniquement le produit :



Micromodule VMC

## Caractéristiques

|   |  |  |
|---|--|--|
| <br>+ 50° C<br>- 5° C | <br>1 x 2,5 mm <sup>2</sup><br>2 x 1,5 mm <sup>2</sup> | <br>Moteur |
| 100-240 Vac<br>50/60 Hz   |  |  |
|   | 240 Vac max.   | 1 x 500 VA   |
|   | 100 Vac max.   | 1 x 270 VA   |

## ① Précaution impérative de sécurité

1



OFF

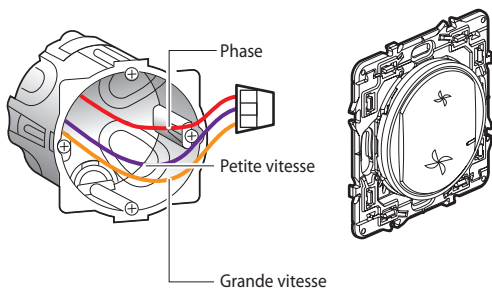
Coupez le courant au disjoncteur général

2



Vérifiez l'absence de tension avant de procéder à l'installation.

## ② S'il existe, remplacez l'interrupteur existant



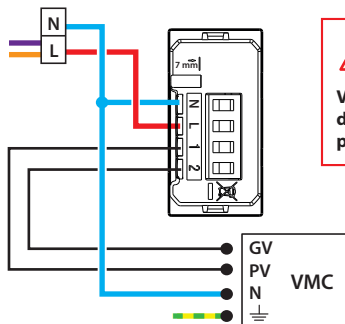
Utilisez un **connecteur** pour raccorder ensemble les 3 fils (petite vitesse, grande vitesse et phase).

Bande de fréquences : 2,4 à 2,4835 GHz

Niveau de puissance : < 100 mW

### 3 Installez le micromodule VMC

Fils issus de l'interrupteur VMC (s'il existe)



**Vérifiez l'absence de tension avant de procéder à l'installation.**

- N (neutre) = bleu
- L (phase) = tout sauf bleu et vert/jaune
- $\perp$  (terre) = vert/jaune

**Doit être installé dans une boîte IP4X**

### 4 Alimentez le micromodule VMC

1



**Etape d'installation à suivre impérativement**

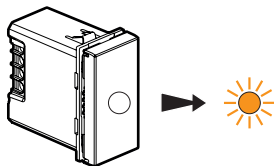


Rétablissez le courant au disjoncteur général

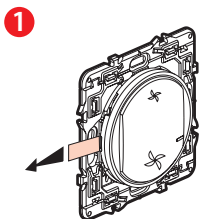
**ON**

2

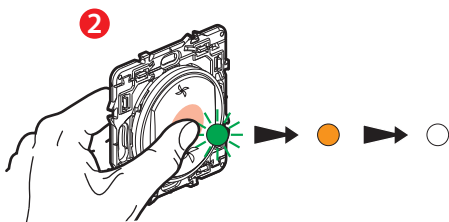
Le voyant du micromodule clignote en orange



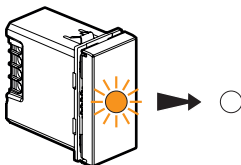
5) Installez impérativement **les deux** commandes sans fil incluses dans le pack



Munissez-vous **des deux** commandes sans fil **incluses dans ce pack**.  
Retirez la languette de protection de la pile pour alimenter les commandes.



Appuyez **brèvement** sur les commandes sans fil afin de les activer, les voyants clignotent en vert, passent en orange fixe et s'éteignent.

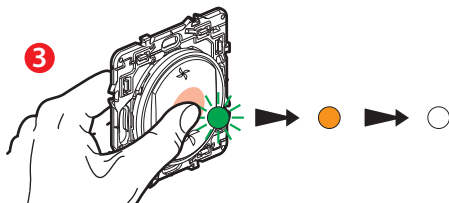
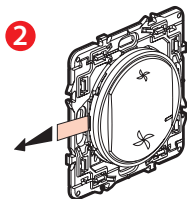
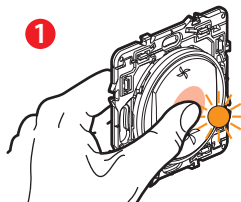


Le voyant du **micromodule** fourni dans le pack s'éteint.

**Le micromodule de VMC est fonctionnel.**

## ⑥ Installez les commandes sans fil pour VMC additionnelles

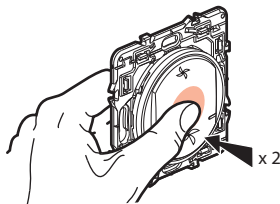
Appuyez au centre du bouton d'une des deux commandes sans fil fournies (incluses dans le pack initial), jusqu'à ce que le voyant de celle-ci s'allume brièvement en orange, **puis relâchez l'appui**.



Retirez les languettes de protection de chacune des commandes sans fil.

Appuyez **brèvement** sur chacune des commandes sans fil afin de les activer. Leurs voyants clignotent en vert, passent en orange fixe et s'éteignent.

### ④ Finalisez la configuration



Effectuez un **double appui bref** au centre d'une des commandes sans fil.

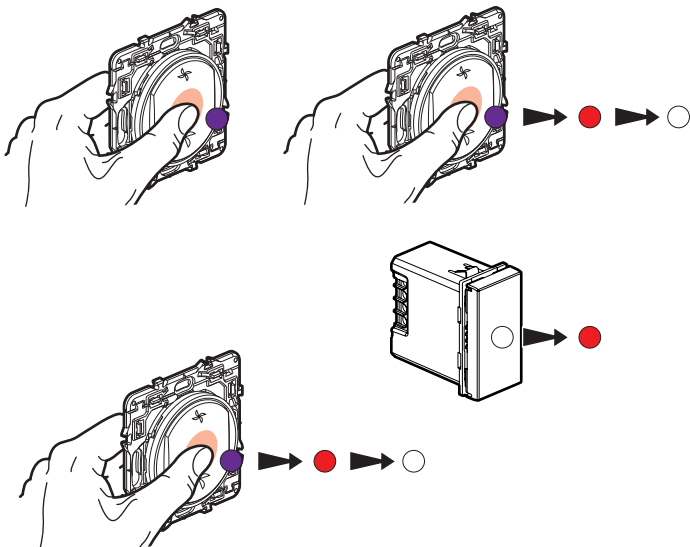
**Tous les voyants des produits s'éteignent**

**Votre centralisation est fonctionnelle : n'importe quelle commande sans fil de VMC agit sur le micromodule VMC.**

**En cas de besoin, effacez la configuration PAP pour ajouter le micromodule pour VMC et les commandes sans fil pour VMC à une installation connectée "... with Netatmo" (prise Control ou module Control).**

**Nota : cette opération est irréversible.**

- 1 Appuyez au centre du bouton de la commande et maintenez jusqu'à ce que le voyant de celle-ci s'allume en VIOLET fixe.
- 2 Confirmez l'action en ré-appuyant brièvement au centre du bouton de cette commande, le voyant s'allume en ROUGE puis s'éteint. Le mode PAP de la commande sans fil N°1 et du micromodule VMC est supprimé.
- 3 Répétez l'opération sur la commande sans fil N° 2 du PAP :

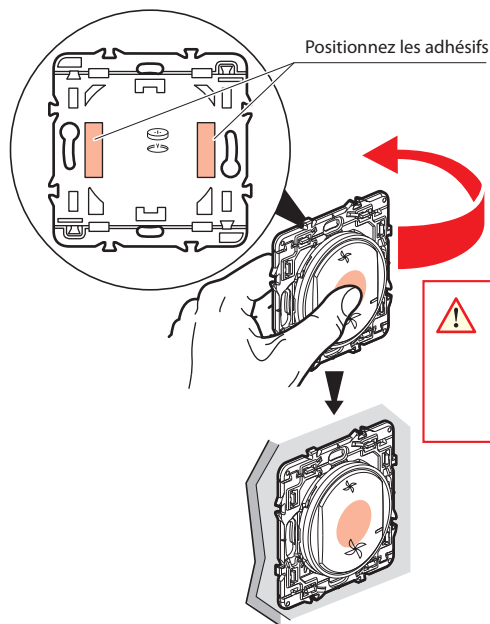


**Le micromodule VMC s'allume désormais en rouge.  
Tous les voyants des commandes sans fil sont éteints.**

**Vos produits peuvent être ajoutés à la maison dans l'application Home + Control.**

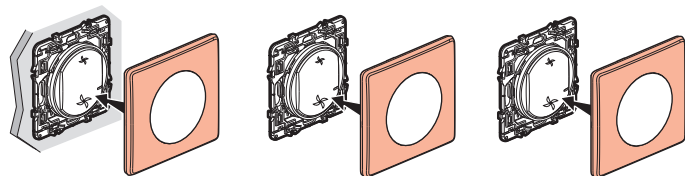
## 7 Fixez les commandes sans fil

Fixez la(les) commande(s) sans fil à l'endroit souhaité



Vous pouvez aussi fixer, de manière définitive, la(les) commande(s) sans fil au mur en utilisant des vis.

## 8 Fixez les plaques de finition sur l'ensemble des produits installés





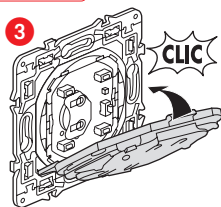
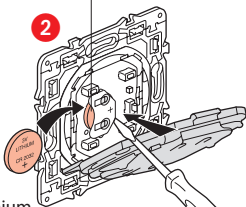
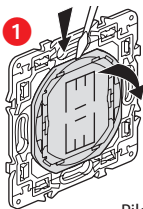
[www.legrand.fr/reference/CB0441](http://www.legrand.fr/reference/CB0441)

LEGRAND - Pro and Consumer Service - BP 30076  
87002 LIMOGES CEDEX FRANCE • [www.legrand.com](http://www.legrand.com)

### Remplacement de la pile d'une commande sans fil



Reg. (EU) 2023/1542.



Pile lithium  
CR 2032  
3 V

## DÉCLARATION UE DE CONFORMITÉ SIMPLIFIÉE

Le soussigné,

**Legrand**

déclare que les équipements radioélectriques cités sur cette notice  
sont conformes à la directive 2014/53/UE.

Le texte complet de la déclaration UE de conformité  
est disponible à l'adresse internet suivante :

[www.legrand.com/ecatalogue](http://www.legrand.com/ecatalogue)