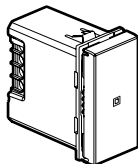


Ce micromodule VMC permet la commande du moteur de VMC 2 vitesses de votre logement. Vous pouvez compléter ce pack avec les commandes sans fil pour VMC des gammes "... with Netatmo" vendues séparément.

**Composition :**



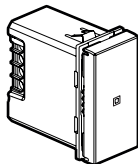
Micromodule pour VMC  
2 vitesses

Bande de fréquences : 2,4 à 2,4835 GHz

Niveau de puissance : < 100 mW

**Avant de commencer : précautions de câblage**

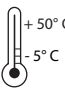


**Pour installer ou remplacer un interrupteur de VMC 2 vitesses, utilisez uniquement le produit :**



x 1

Micromodule VMC

## Caractéristiques

 + 50° C - 5° C	 1 x 2,5 mm <sup>2</sup> 2 x 1,5 mm <sup>2</sup>	 Moteur
100-240 Vac 50/60 Hz	240 Vac max.	1 x 500 VA
	100 Vac max.	1 x 270 VA

### 1 Précaution impérative de sécurité

1



OFF

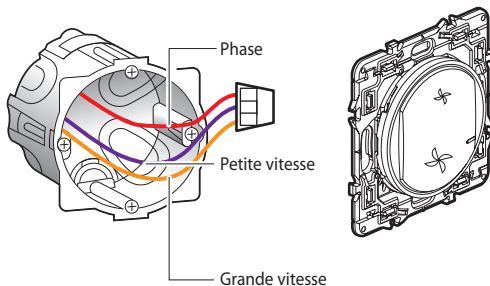
Coupez le courant au disjoncteur général

2



Vérifiez l'absence de tension avant de procéder à l'installation.

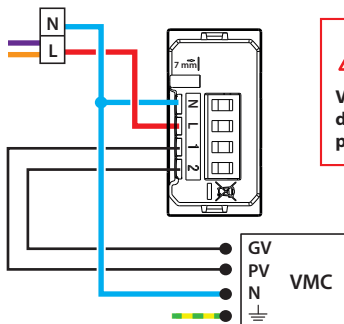
### 2 S'il existe, remplacez l'interrupteur existant



Utilisez un **connecteur** pour raccorder ensemble les 3 fils (petite vitesse, grande vitesse et phase).

### 3 Installez le micromodule pour VMC

Fils issus de l'interrupteur VMC (S'il existe)



**Vérifiez l'absence de tension avant de procéder à l'installation.**

- N (neutre) = bleu
- L (phase) = tout sauf bleu et vert/jaune
- $\perp$  (terre) = vert/jaune

**Doit être installé dans une boîte IP4X**

### 4 Alimentez le micromodule pour VMC

1



**Etape d'installation à suivre impérativement**

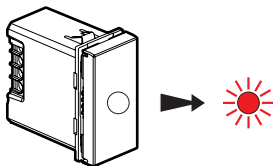


Rétablissez le courant au disjoncteur général

**ON**

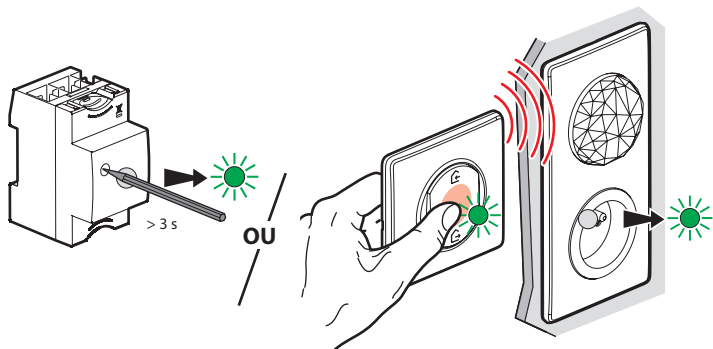
2

Le voyant du micromodule s'allume en rouge

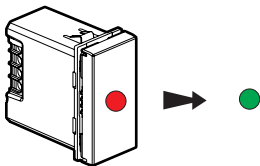


## 5 Démarrez la configuration du micromodule VMC

Appuyez sur le bouton de configuration du Module Control ou au centre de la Commande générale sans fil Départ/Arrivée **jusqu'à** ce que le voyant s'allume brièvement en vert, **puis relâchez l'appui**. Tous les voyants des produits câblés s'allument en vert fixe.



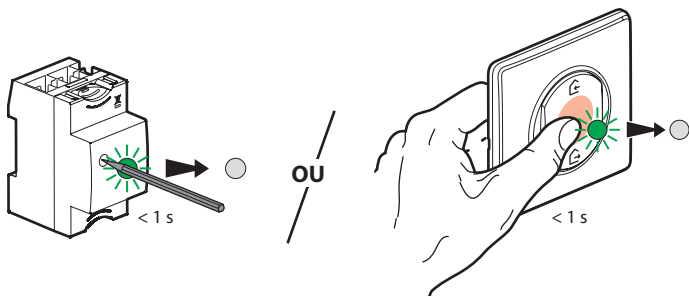
## 6 Configurez le micromodule VMC



Le voyant du **micromodule** passe de rouge fixe à vert fixe.

**Le micromodule de VMC est fonctionnel.**

## ⑦ Finalisez la configuration



Pour terminer votre installation, appuyez **brèvement** sur le bouton de configuration du **Module Control** ou au centre de la **Commande générale sans fil Départ/Arrivée**.

**Tous les voyants des produits s'éteignent.**

## Installez la commande VMC sans fil

Pour associer la commande sans fil pour VMC à votre installation connectée, il est recommandé de suivre les instructions :

- depuis l'**application Legrand Home + Control** (section **Paramètre/Ajout de nouveau produit**)
- ou consulter les guides et notices d'utilisation sur **legrand.fr**



**[www.legrand.fr/reference/067766](http://www.legrand.fr/reference/067766)**

LEGRAND - Pro and Consumer Service - BP 30076  
87002 LIMOGES CEDEX FRANCE • [www.legrand.com](http://www.legrand.com)

 **Consignes de sécurité :**

Ce produit doit être installé conformément aux règles d'installation et de préférence par un électricien qualifié. Une installation incorrecte et/ou une utilisation incorrecte peuvent entraîner des risques de choc électrique ou d'incendie. Avant d'effectuer l'installation, lire la notice, tenir compte du lieu de montage spécifique au produit. Ne pas ouvrir, démonter, altérer ou modifier l'appareil sauf mention particulière indiquée dans la notice. Tous les produits **Legrand** doivent exclusivement être ouverts et réparés par du personnel formé et habilité par **Legrand**. Toute ouverture ou réparation non autorisée annule l'intégralité des responsabilités, droits à remplacement et garanties.

Utiliser exclusivement les accessoires de la marque **Legrand**.

**DÉCLARATION UE DE CONFORMITÉ SIMPLIFIÉE**

Le soussigné,

**Legrand**

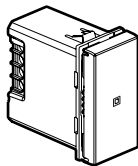
déclare que les équipements radioélectriques cités sur cette notice sont conformes à la directive 2014/53/UE.

Le texte complet de la déclaration UE de conformité est disponible à l'adresse internet suivante :

***[www.legrandoc.com](http://www.legrandoc.com)***

This ventilation micromodule is used to control the 2-speed ventilation motor in your home. You can complete this pack with "... with Netatmo" ventilation wireless switches, which are sold separately.

## Contents:



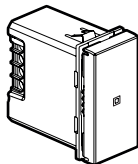
Micromodule for 2-speed fan

Frequency band: 2.4 - 2.4835 GHz

Power level: < 100 mW

## Before you start: wiring precautions




When installing or replacing a 2-speed ventilation switch, always use this product:



x 1

Micromodule for 2-speed fan

## Characteristics

 +50° C -5° C	 1 x 2.5 mm <sup>2</sup> 2 x 1.5 mm <sup>2</sup>	 Motor
100-240 Vac 50/60 Hz	240 Vac max.	1 x 500 VA
	100 Vac max.	1 x 270 VA

### 1 Essential safety precaution

1



OFF

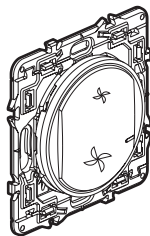
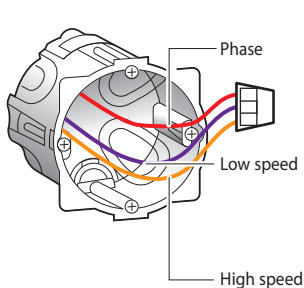
Switch off the power at the main switch

2



Make sure that the power is off before continuing with the installation.

### 2 If there is one, replace the existing switch

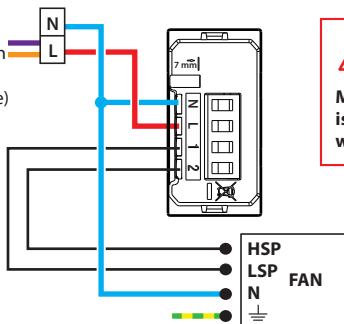


Use a **connector** to connect all 3 wires at the same time (low speed, high speed and phase).



### 3 Install the ventilation micromodule

Wires from  
the ventilation  
switch  
(if there is one)



**Make sure that the power  
is off before continuing  
with the installation.**

- N (neutral) = blue
- L (live) = any except blue and green/yellow
- $\perp$  (earth) = green/yellow

**Must be installed  
in an IP4X box**

### 4 Supply the ventilation micromodule with power

1



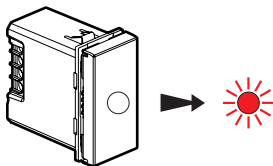
**This installation step  
is mandatory**



Turn the power back  
on at the main switch  
**ON**

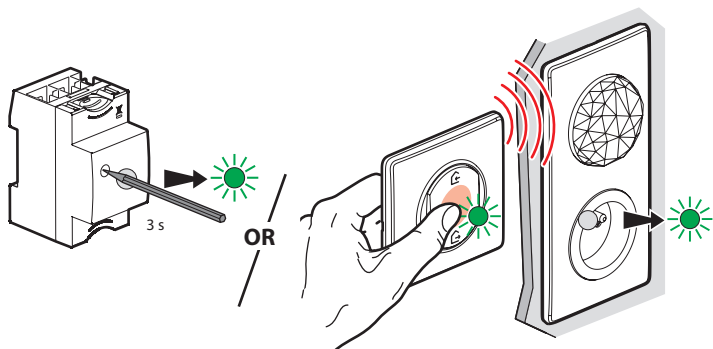
2

The micromodule LED lights up red.

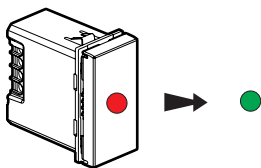


## 5 Start configuration of the ventilation micromodule

Press the gateway power module configuration button or the middle of the Home/Away wireless master switch **until** the LED briefly lights up green, **then release**. All the LEDs on the wired products light up with a steady green light.



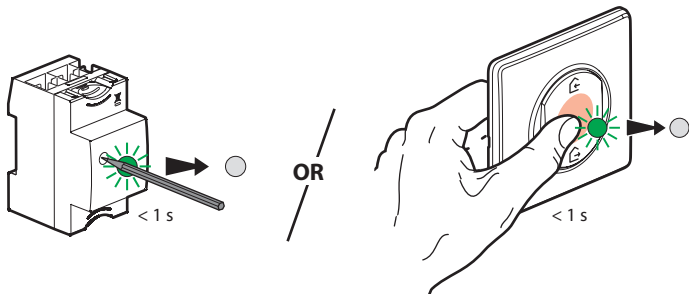
## 6 Configure the ventilation micromodule



The **micromodule** LED changes from a steady red light to a steady green light.

**The ventilation micromodule is ready to use.**

## ⑦ Complete the configuration



To complete your installation, **briefly** press the **gateway power module** configuration button or **briefly** press the middle of the **wireless master switch**.

**All the LEDs on the products will switch off.**

## Install the ventilation wireless switch

To pair the ventilation wireless switch with your connected installation, it is advisable to follow the instructions:

- in the **Legrand Home + Control application** (Settings/Add a new product section)
- or consult the user manual on **legrand.com**



**[www.legrandoc.com/067766](http://www.legrandoc.com/067766)**

LEGRAND - Pro and Consumer Service - BP 30076  
87002 LIMOGES CEDEX FRANCE • [www.legrand.com](http://www.legrand.com)

 **Safety instructions :**

This product should be installed in compliance with the instructions rules, preferably by a qualified electrician. Incorrect installation and/or incorrect use can lead to risk of electric shock or fire.

Before carrying out the installation, read the instructions and take account of the product's specific mounting location.

Do not open up, dismantle, alter or modify the device except where specifically required to do so by the instructions. All Legrand products must be opened and repaired exclusively by personnel trained and approved by Legrand. Any unauthorised opening or repair voids all liability and replacement rights and guarantees.

Use only Legrand brand accessories.

**SIMPLIFIED EU DECLARATION OF CONFORMITY**

The undersigned,

***Legrand***

declares that the radio-electric equipment referred to in these instructions  
complies with directive 2014/53/EU.

The full text of the EU declaration of conformity is available  
on the following website:

***[www.legrandoc.com](http://www.legrandoc.com)***