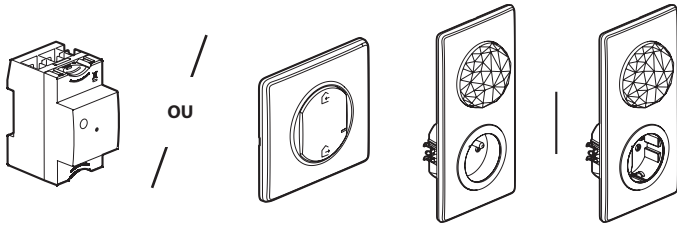


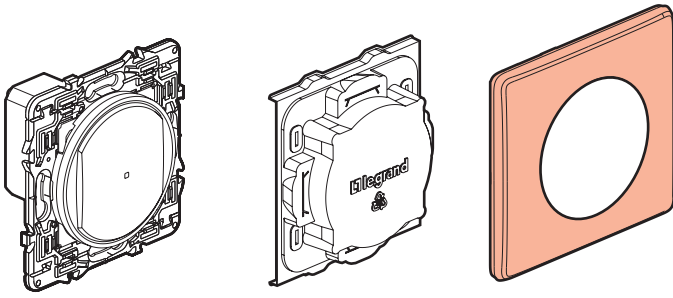
Nécessite l'achat et l'installation préalable d'un pack de démarrage connecté «... with Netatmo».



Module Control

Prise Control et Commande générale sans fil Départ/Arrivée

Composition du pack :



Interrupteur connecté avec neutre (avec option variateur)

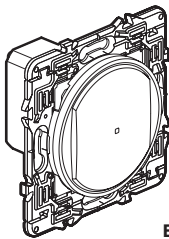
Protection de chantier

Plaque de finition

LET2005AB

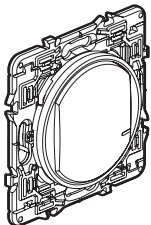
Avant de commencer : précautions de câblage

Si vous prévoyez d'installer des va-et-vient d'éclairage, lisez les précautions suivantes : Pour commander une lumière avec deux interrupteurs ou plus, utilisez uniquement les produits :

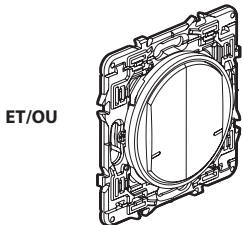


Interrupteur connecté avec neutre (avec option variateur)

ET

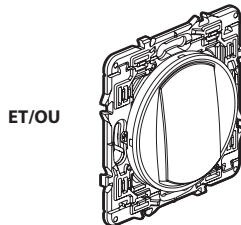


x 1 ou plusieurs



ET/OU

x 1 ou plusieurs



ET/OU

x 1 ou plusieurs

Commandes sans fil pour tous les points de commande (non inclus dans ce pack).

Jusqu'à 20 poussoirs mécaniques (non inclus dans ce pack)

⚠ N'utilisez pas : deux interrupteurs (avec option variateur) connectés pour commander un même point d'éclairage.

Caractéristiques

Dans le mode de fonctionnement par défaut (ON/OFF), cet interrupteur fonctionne avec les ampoules suivantes :

 +45°C -5°C 100-240 VAC 50/60 Hz	 2 x 2,5 mm ²	 LED	 LED	 LED	 LED
		 LED	 LED	 LED	 LED
240 VAC	Maxi.	150 W	(*)150 W	150 W	150 W
100 VAC	Maxi.	75 W	(*)75 W	75 W	75 W

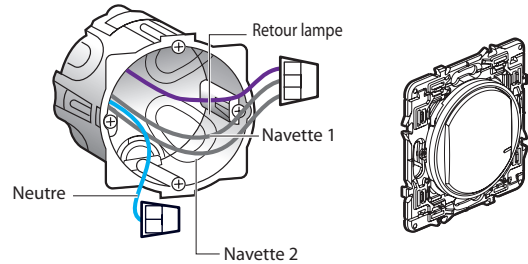
(*) Pour un bon confort lumineux, il est recommandé d'utiliser des ampoules de même type et de même fabricant.

Dans le mode de fonctionnement option variateur (activable depuis l'App), cet interrupteur fonctionne uniquement avec les ampoules à intensité variable (identifiables grâce au logo présent sur l'emballage).



Astuce dans le cas du remplacement d'un va-et-vient :

ancien interrupteur encastré remplacé par la commande sans fil.



Utilisez un **connecteur** pour raccorder ensemble les 3 fils (retour de lampes, navettes 1 et 2). Utiliser un connecteur séparé pour isoler le fil de neutre.

1 Précautions impératives de sécurité

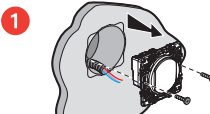


Coupez le courant au disjoncteur général

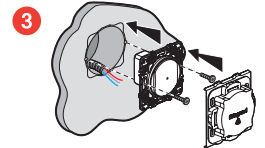


Vérifiez l'absence de tension avant de procéder à l'installation.

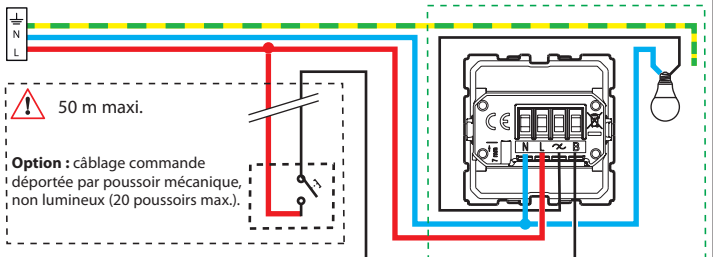
2 Installez l'interrupteur (avec option variateur) connecté



Enlevez l'interrupteur existant



2 Câblez l'interrupteur connecté (montage avec poussoir auxiliaire)



Bande de fréquence : 2,4 - 2,4835 GHz
Niveau de puissance : < 100 mW

— N (neutre) = bleu
— L (phase) = tout sauf bleu et vert/jaune
— (terre) = vert/jaune

⚠ Attention, le variateur doit obligatoirement être installé côté lampe

L'interrupteur (avec option variateur) connecté fonctionne avec des ampoules classiques ou à variation dont LED. L'utilisation de LED dimmables est obligatoire pour un fonctionnement optimal de l'installation en mode variation.



③ Pour ajouter un produit connecté à votre installation connectée, il est recommandé de suivre les instructions :

- depuis l'application **Legrand Home + Control** (section **Paramètres/Ajout de nouveau produit**)
- ou consulter les guides et notices d'utilisation sur **legrand.fr**



www.legrand.fr/reference/067797

LEGRAND - Pro and Consumer Service - BP 30076
87002 LIMOGES CEDEX FRANCE • www.legrand.com

 **Consignes de sécurité**

Ce produit doit être installé conformément aux règles d'installation et de préférence par un électricien qualifié. Une installation incorrecte et/ou une utilisation incorrecte peuvent entraîner des risques de choc électrique ou d'incendie. Avant d'effectuer l'installation, lire la notice, tenir compte du lieu de montage spécifique au produit. Ne pas ouvrir, démonter, altérer ou modifier l'appareil sauf mention particulière indiquée dans la notice. Tous les produits **Legrand** doivent exclusivement être ouverts et réparés par du personnel formé et habilité par **Legrand**. Toute ouverture ou réparation non autorisée annule l'intégralité des responsabilités, droits à remplacement et garanties. Utiliser exclusivement les accessoires de la marque **Legrand**.

DÉCLARATION UE DE CONFORMITÉ SIMPLIFIÉE

Le soussigné,

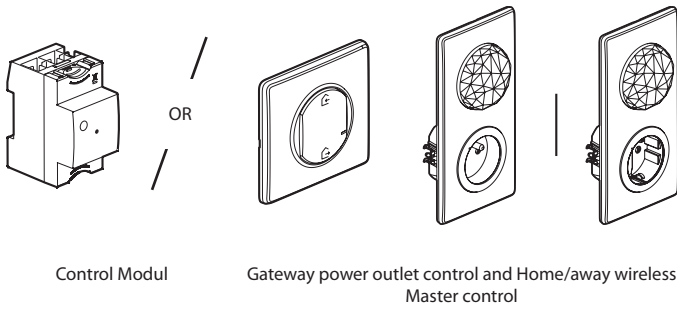
Legrand

déclare que les équipements radioélectriques cités sur cette notice
sont conformes à la directive 2014/53/UE.

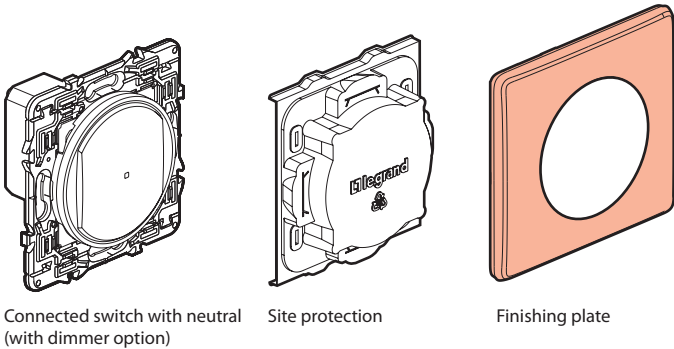
Le texte complet de la déclaration UE de conformité
est disponible à l'adresse internet suivante :

www.legrandoc.com

Requires you to buy and install the «... with Netatmo» connected starter pack



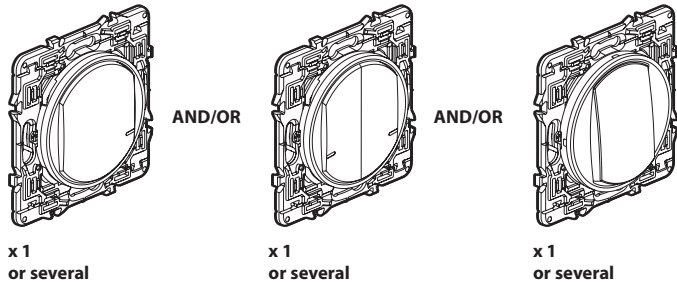
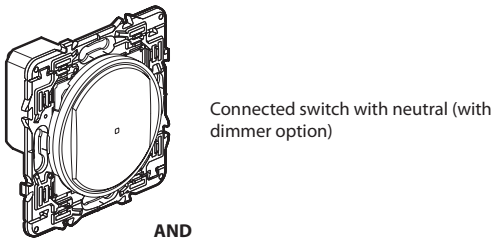
Pack contents :



LE12005AB

Before starting : wiring precautions

If you plan to install two-way light switches, read the following precautions :
To control a light with **two or more switches**, only use the following products :



Wireless switches for all control points (not included in this pack)

up to 20 push buttons (not included in this pack)

Do not use: two connected switches (with dimmer option) to control the same lighting point.

Characteristics

In default operating mode (on/off), this switch works with the following bulbs :

 100-240 VAC 50/60 Hz	 2 x 2,5 mm ²	 	 LED	 	
240 VAC	Maxi.	150 W	(*)150 W	150 W	150 W
100 VAC	Maxi.	75 W	(*)75 W	75 W	75 W

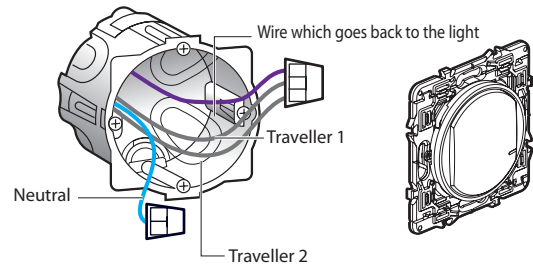
(*) For a good lighting comfort, it is recommended to use bulbs of the same type and the same manufacturer.

In dimmer option operating mode (which can be activated via the App), this switch functions only with dimmable bulbs (identifiable by the logo on packaging).



Tip if replacing a twoway switch :

old flush-mounted switch replaced by the wireless switch.



Use a connector to connect all 3 wires together (travellers 1 and 2 and lamp return wire). Use an other connector for neutral wire.

1 Necessary safety precautions

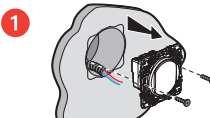


Switch off the power at the main circuit breaker

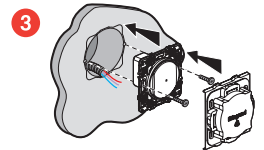


Make sure that the power is off before continuing with the installation.

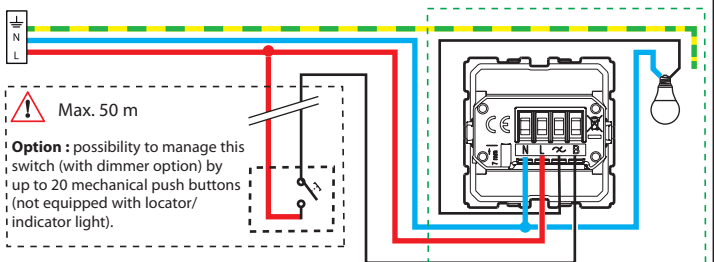
2 Make sure that the power is off before continuing with the installation.



Remove the old switch



2 Wire the connected switch



Frequency bands: 2.4 - 2.4835 GHz
Power level: < 100 mW

— N (neutral) = blue
— L (live) = any except blue and green/yellow
— (earth) = green/yellow

Attention, the dimmer must be installed on the lamp side



The connected light switch (with dimmer option) works with standard bulbs or dimmable bulbs including LEDs. Using dimmable LEDs is mandatory if dimmer mode is activated.



③ To add a connected product to your connected installation, you should follow the instructions:

- in the **Home + Control application** (Settings/Add a new product section)
- or consult the user manual on **legrand.fr**



www.legrand.fr

LEGRAND - Pro and Consumer Service - BP 30076
87002 LIMOGES CEDEX FRANCE • www.legrand.com

 **Safety instructions**

This product should be installed in compliance with installation rules, preferably by a qualified electrician. Incorrect installation and/or incorrect use can lead to risk of electric shock or fire. Before carrying out the installation, read the instructions and take account of the product's specific mounting location. Do not open up, dismantle, alter or modify the device except where specifically required to do so by the instructions. All **Legrand** products must be opened and repaired exclusively by personnel trained and approved by **Legrand**. Any unauthorised opening or repair completely cancels all liabilities and the rights to replacement and guarantees. Use only **Legrand** brand accessories.

SIMPLIFIED EU DECLARATION OF CONFORMITY

The undersigned,

Legrand

declares that the radio-electric equipment referred to in these instructions complies with directive 2014/53/EU.

The full text of the EU declaration of conformity is available on the following website :

www.legrandoc.com