

Interrupteur connecté avec neutre (avec option variateur)

CB0409 - CN0409 - CT0409

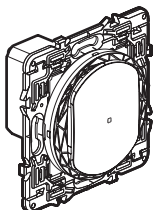
0 677 97A/98A/99A - 0 777 08LA

6 000 90A - 6 001 90A - 6 002 90

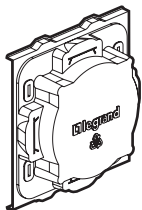


Ce pack est un accessoire connecté qui **nécessite** au préalable l'achat et l'installation d'un pack de démarrage connecté compatible avec les produits des gammes "... with Netatmo".

Composition du pack :



x 1



x 1

Interrupteur connecté avec neutre
(avec option variateur)

Protection de chantier

Bande de fréquences : 2,4 à 2,4835 GHz - Niveau de puissance : < 100 mW

Caractéristiques

Dans le mode de fonctionnement par défaut (ON/OFF), cet interrupteur fonctionne avec les ampoules suivantes :

⚠ Ne pas utiliser d'ampoule connectée avec l'interrupteur connecté avec neutre (avec option variateur).

+ 35° C			(*) LED			
+ 5° C	2 x 1,5 mm ²					
110 - 240 VAC 50/60 Hz						
240 VAC	Maxi.	150 W	(*) 150 VA	150 VA	150 VA	150 VA
110 VAC	Maxi.	75 W	(*) 75 VA	75 VA	75 VA	75 VA

(*) Ou 15 lampes maxi. Pour un bon confort lumineux, il est recommandé d'utiliser des ampoules de même type et de même fabricant.

Produit **NON COMPATIBLE** avec une charge ferromagnétique (de type transformateur).

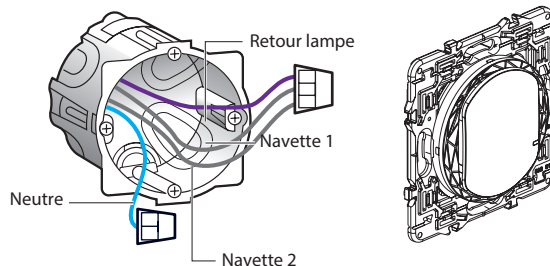
Risque de casse produit



Dans le mode de fonctionnement option variateur (activable depuis l'App), cet interrupteur fonctionne uniquement avec les ampoules à intensité variable (identifiables grâce au logo présent dans l'emballage).



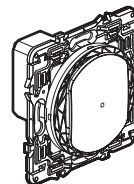
Astuce dans le cas du remplacement d'un va-et-vient :
ancien interrupteur encastré remplacé par la commande sans fil.



Utilisez un **connecteur** pour raccorder ensemble les 3 fils (retour de lampes, navettes 1 et 2). Utiliser un connecteur séparé pour isoler le fil de neutre.

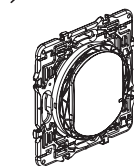
Avant de commencer : précautions de câblage

Si vous prévoyez d'installer des va-et-vient d'éclairage, lisez les précautions suivantes :
Pour commander une lumière **avec deux interrupteurs ou plus**, utilisez uniquement les produits :



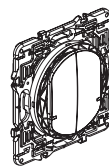
Interrupteur connecté avec neutre
(avec option variateur)

ET



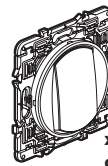
x 1 ou plusieurs

ET/OU



x 1 ou plusieurs

ET/OU



x 1
ou plusieurs

Commandes sans fil pour tous les points de commande (non incluses dans ce pack).

Jusqu'à 5 poussoirs mécaniques (non inclus dans ce pack).



N'utilisez pas : deux interrupteurs (avec option variateur) connectés pour commander un même point d'éclairage.

① Précautions impératives de sécurité

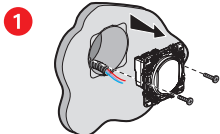


Coupez le courant au disjoncteur général

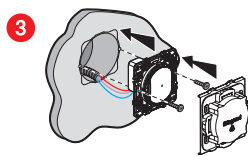


Vérifiez l'absence de tension avant de procéder à l'installation.

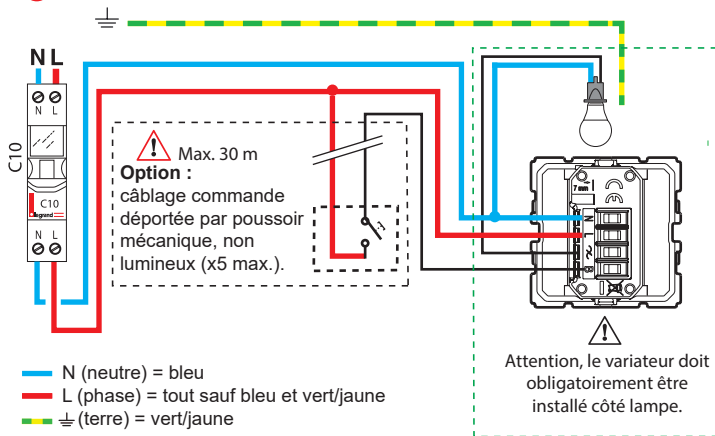
② Installez l'interrupteur (avec option variateur) connecté



Enlevez l'interrupteur existant



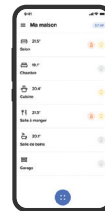
② Câblez l'interrupteur connecté (montage avec poussoir auxiliaire)



L'interrupteur (avec option variateur) connecté fonctionne avec des ampoules classiques ou à variation dont LED. L'utilisation de LED dimmables est obligatoire pour un fonctionnement optimal de l'installation en mode variation.



Téléchargez l'**App Home + Control** et suivez les instructions pour associer votre interrupteur connecté.



Vous êtes prêts à piloter votre installation et pouvez personnaliser vos scénarios via l'**App Home + Control** ou via votre assistant vocal.



⚠ Consignes de sécurité :

Ce produit doit être installé conformément aux règles d'installation et par un électricien qualifié. Une installation incorrecte et/ou une utilisation incorrecte peuvent entraîner des risques de choc électrique ou d'incendie. Avant d'effectuer l'installation, lire la notice, tenir compte du lieu de montage spécifique au produit. Ne pas ouvrir, démonter, altérer ou modifier l'appareil sauf mention particulière indiquée dans la notice. Tous les produits **Legrand** doivent exclusivement être ouverts et réparés par du personnel formé et habilité par **Legrand**. Toute ouverture ou réparation non autorisée annule l'intégralité des responsabilités, droits à remplacement et garanties. Utiliser exclusivement les accessoires de la marque **Legrand**.



www.legrand.fr/reference/CB0409

LEGRAND - Pro and Consumer Service - BP 30076
87022 LIMOGES CEDEX FRANCE • www.legrand.com

DECLARATION UE DE CONFORMITE SIMPLIFIEE

Le soussigné, **Legrand** déclare que les équipements radioélectriques cités sur cette notice sont conformes à la directive 2014/53/UE. Le texte complet de la déclaration UE de conformité est disponible à l'adresse internet suivante :

www.legrandoc.com

iOS : Pour contrôler cet accessoire HomeKit, l'utilisation de la version la plus récente d'iOS ou d'iPadOS est recommandée.

Apple : App Store est une marque de service d'Apple Inc. enregistrée aux États-Unis et dans d'autres pays. iOS est une marque commerciale ou une marque déposée de Cisco aux États-Unis et dans d'autres pays et est utilisée sous licence.

HomeKit : HomeKit et iPadOS sont des marques commerciales d'Apple Inc. déposées aux États-Unis et dans d'autres pays. HomeKit est une marque déposée d'Apple Inc.

Google Play : Une version récente d'Android avec accès à Google Play est recommandée.

Amazon : Amazon, Alexa et tous les logos associés sont des marques commerciales de Amazon.com, Inc. ou de ses filiales.

Android : Android, Google Play et le logo Google Play sont des marques commerciales de Google LLC.