

Connected mobile power outlet

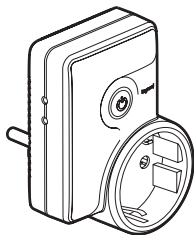
5 742 54

 **legrand**[®]

This pack is a connected accessory which **requires** you to buy and install a "... with Netatmo" connected starter pack first.

Pack contents:

Connected mobile power outlet



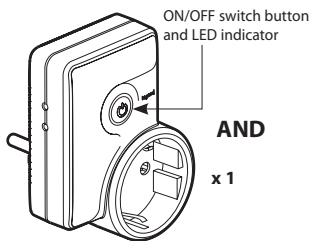
**16 A - 230 V~
3680 W max.**

Frequency bands: 2.4 - 2.4835 GHz

Power level: < 100 mW

Before you start:

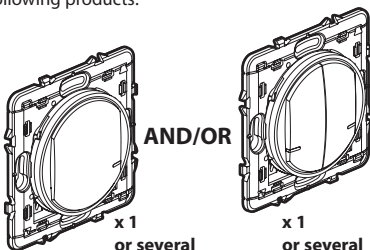
To control a power outlet, only use the following products:



AND

x 1

Connected mobile power outlet



Wireless switches (peripherals) for all control points (not included in this pack)

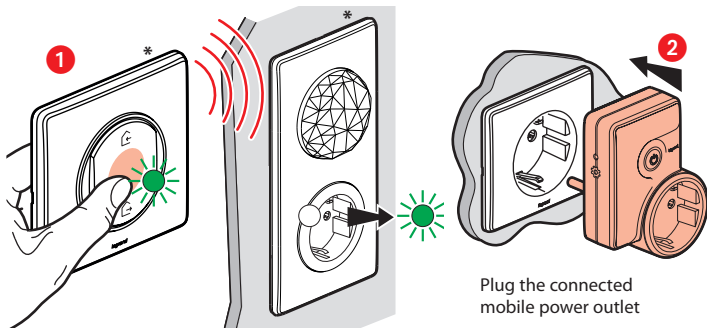
Safety instructions

This product should be installed in compliance with installation rules, preferably by a qualified electrician. Incorrect installation and/or incorrect use can lead to risk of electric shock or fire.

Before carrying out the installation, read the instructions and take account of the product's specific mounting location.

Do not open up, dismantle, alter or modify the device except where specifically required to do so by the instructions. All Legrand products must be opened and repaired exclusively by personnel trained and approved by Legrand. Any unauthorised opening or repair completely cancels all liabilities and the rights to replacement and guarantees. Use only Legrand brand accessories.

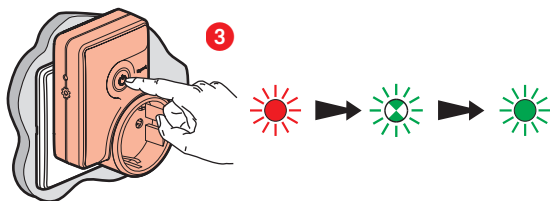
Configure the connected mobile power outlet



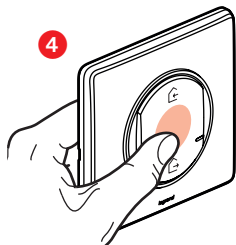
Plug the connected mobile power outlet

Press the centre of the **wireless master switch** until the indicator lights up in green, release and the indicator will go off

**(not included in this pack)*



The indicator of the ON/OFF button on the connected **mobile power outlet** initially lights up in red. Press the button until the indicator flashes in green, then wait for the indicator to light up steady in green: configuration is complete.



Short press on the wireless master switch to finalise the installation.

The indicator on the connected mobile power outlet goes off.

Open the **Legrand Home + Control application** and follow the instructions.



www.legrand.fr/reference/574254

LEGRAND - Pro and Consumer Service - BP 30076
87002 LIMOGES CEDEX FRANCE • www.legrand.com

SIMPLIFIED **EU** DECLARATION OF CONFORMITY

The undersigned,

Legrand

declares that the radio-electric equipment referred to in these instructions
complies with directive 2014/53/EU.

The full text of the EU declaration of conformity
is available on the following website:

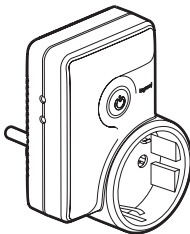
www.legrandoc.com

هذا المنتج هو اكسسوار متصل لذلك يتوجب شراء وتركيب حزمة البدء المتصلة

“...with Netatmo”

المكونات

مقبس متصل متنقل

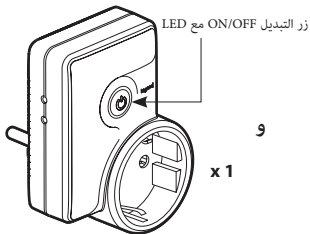


16 A - 230 V~
أقصى 3680 W

نطاق التردد : 2,4 إلى 2,4835 Ghz
مستوى الطاقة : < 100 mW

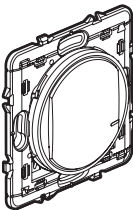
قبل البدء

للتحكم بالمقبس المتصل المتنقل، يجب استخدام المنتجات التالية

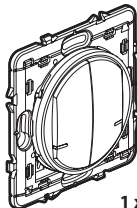


x 1

مقبس متنقل



1 x
أو أكثر



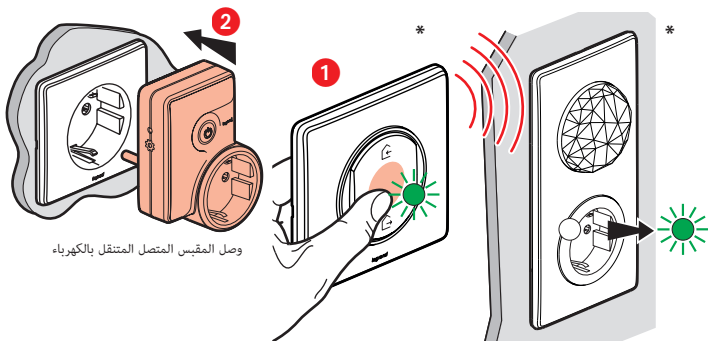
1 x
أو أكثر

(اداة التحكم بلا سلك (جهاز ملحق) لجميع نقاط التحكم (غير موجود في هذه العبوة

إرشادات الأمان:

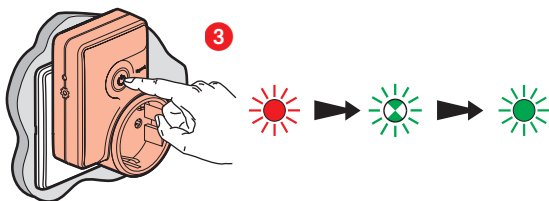
يجب تركيب هذا المنتج طبقاً لقواعد التركيب ويفضل أن يقوم بالتركيب كهربائي مؤهل. فقد يؤدي التركيب الخاطئ و/أو الاستخدام الخاطئ إلى مخاطر التعرض لصدمة كهربائية أو نشوب حريق. اقرأ النشرة قبل التركيب، وأفرد مكاناً لتركيب المنتج خاصاً به. لا تفتح أو تفك أو تعطل أو تحوّر المنتج ما لم يُنصَر إلى ذلك بشكل محدد في النشرة. فكل منتجات Legrand يجب فتحها وإصلاحها حصراً من قبل فنيين مدربين ومؤهلين لدى Legrand. وكل فتح أو إصلاح غير مسموح به يُبطل المسؤوليات وحقوق الاستبدال والضمانات.

لا تستخدم سوى إكسسورات من ماركة Legrand حصراً.

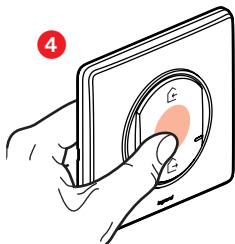


وصل المقبس المتصل المتنقل بالكهرباء

الضغط على وسط وحدة التحكم العمومية بلا سلك حتى يصبح مؤشره الضوئي اخضر، ثم تحريره، ينطفئ مؤشره الضوئي
*(غير موجود في هذه العبلة)



يضيء باللون الاحمر عند توصيله بالكهرباء. الضغط على الزر باستمرار حتى المؤشر الضوئي للمقبس المتصل المتنقل الموجود على زر
يتحول الضوء الى اخضر، عدم تحرير الرز حتى يصبح اخضر ثابت للتأكد من ان الاعداد قد انتهى



الضغط باختصار على وسط وحدة التحكم العمومية بلا سلك لانهاء التثبيت.
المؤشر الضوئي للمقبس المتصل ينطفئ

واتباع التعليمات Legrand Home+Control فتح التطبيق



www.legrand.fr/reference/574254

LEGRAND - Pro and Consumer Service - BP 30076
87002 LIMOGES CEDEX FRANCE • www.legrand.com

SIMPLIFIED **EU** DECLARATION OF CONFORMITY

The undersigned,

Legrand

declares that the radio-electric equipment referred to in these instructions
complies with directive 2014/53/EU.

The full text of the EU declaration of conformity
is available on the following website:

www.legrandoc.com