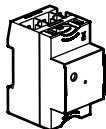


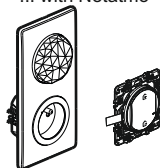
Nécessite au préalable l'installation d'un :

Module Control

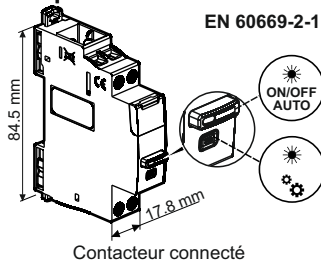


OU

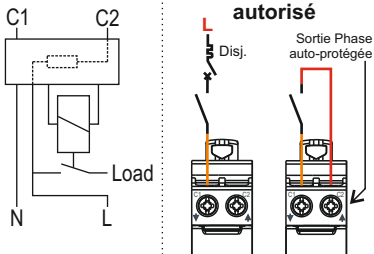
Pack de démarrage connecté
"... with Netatmo"



Composition



Câblage commande autorisé



	U	I	F						
-5°C +45°C	100-240V~ 50/60Hz	20A MAX	2,4 à 2,4835Ghz <100 mW	Silencieux < 10dB	Planning	Mesure	4800W	2400VA	Commandes prises VE

Précaution impérative de sécurité



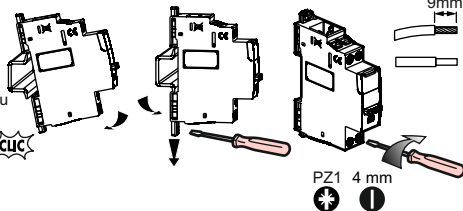
Ne pas respecter strictement les conditions d'installation et d'utilisation peut entraîner des risques de choc électrique ou d'incendie.

1 Montage, câblage



Coupez le courant au disjoncteur général

CUC



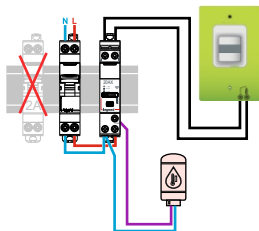
C1, C2: MAX 2x 1.5mm ² 2.5mm ²
N, L, Load: MAX 2x 2.5mm ² 6mm ²
C1,C2, N, L, Load: MIN : 0.8Nm MAX : 1.4Nm

Exemples de câblage

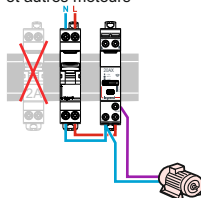
Grâce à son circuit de commande avec alimentation et protection intégrées, vous ne devez plus installer un disjoncteur 2A de protection du circuit de commande si vous câblez un contact entre C1 et C2

Un disjoncteur de protection de la charge d'un calibre approprié est nécessaire

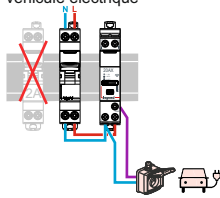
Heures Pleines / Heures Creuses



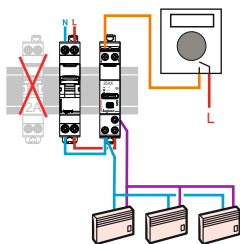
Pompe de piscine et autres moteurs



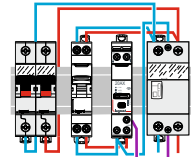
Commande prise véhicule électrique



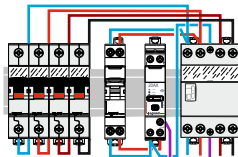
Pilotage de chauffages via centrale de commande



Commande d'un contacteur de puissance monophasé par un contacteur connecté *



Commande d'un contacteur de puissance triphasé par un contacteur connecté *



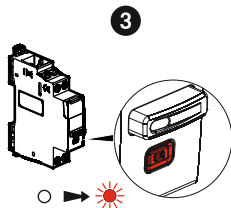
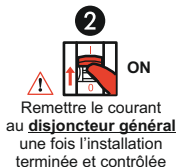
*: Mesure des consommations non fonctionnelle en cas de pilotage d'un contacteur de puissance monophasé ou triphasé par un contacteur connecté

— N (neutre) = bleu

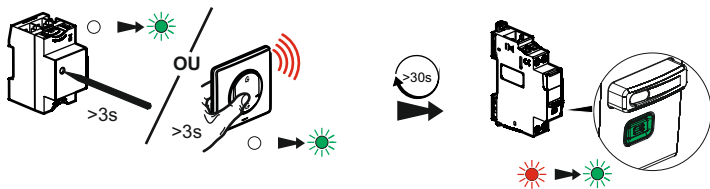
— L (phase) = tout sauf bleu et vert/jaune

— Phase après contact = usuellement violet, orange...

2 Ajouter le **contacteur** à votre installation connectée

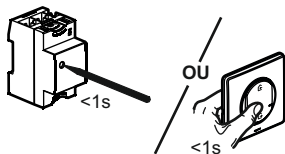


3 Appuyer sur le bouton de configuration du module Control, **OU** au centre de la commande générale jusqu'à ce que le voyant s'allume brièvement en vert, puis relâcher l'appui.



Les voyants de configuration des produits « ... with Netatmo » s'allument en vert fixe.

4 Terminer la configuration



Appuyer brièvement sur le bouton de configuration du module Control (ou au centre de la commande générale sans-fil Départ/Arrivée) pour finaliser l'installation.
Les voyants de configuration s'éteignent

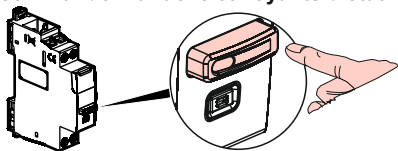
5 Finaliser l'installation dans l'application Legrand Home + Control

Pour ajouter ce produit connecté et des éléments périphériques dans votre installation connectée, vous devez suivre les instructions:

- depuis l'application Legrand Home + Control (section **Paramètres/Ajout de nouveau produit**)
- ou consulter les guides et notices d'utilisation sur **legrand.fr**



Utilisation par commande manuelle et voyants d'état



Mode Heures Pleines / Heures Creuses

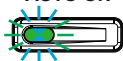
OFF



AUTO OFF



AUTO ON



ON



Mode ON/OFF

OFF



ON



www.legrand.fr/reference/412171

LEGRAND - Pro and Consumer Service - BP 30076
87002 LIMOGES CEDEX FRANCE • www.legrand.com

DÉCLARATION UE DE CONFORMITÉ SIMPLIFIÉE

Le soussigné,

Legrand

déclare que les équipements radioélectriques cités sur cette notice
sont conformes à la directive 2014/53/UE.

Le texte complet de la déclaration UE de conformité
est disponible à l'adresse internet suivante :

www.legrandoc.com