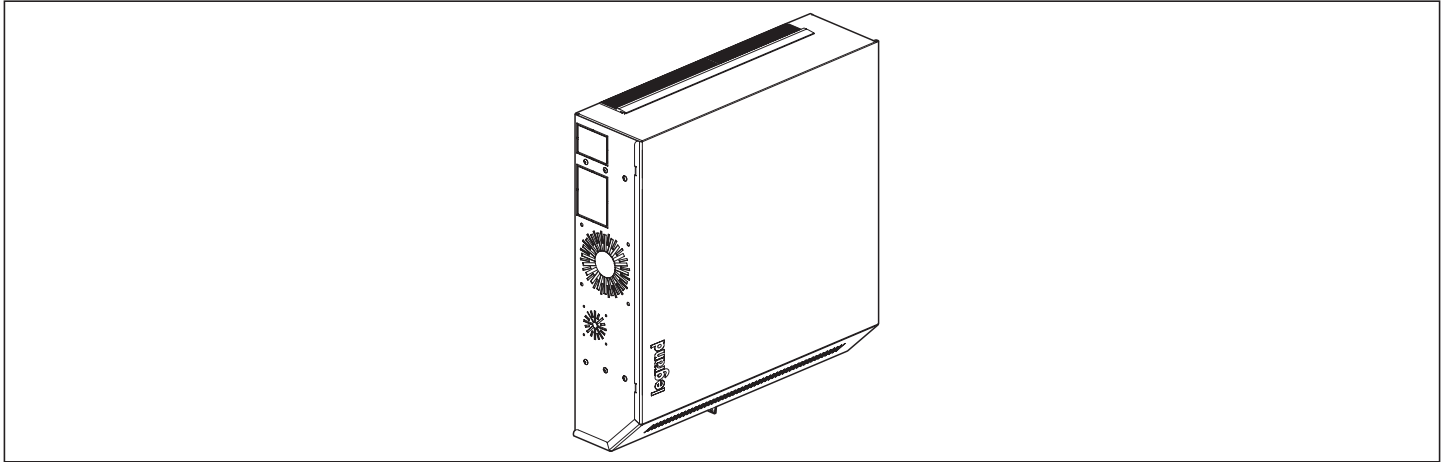


- Coffret vertical Linkeo 19" 3U + 1U
  - Verticale kast Linkeo 19" 3U + 1U
  - Linkeo 19" 3U + 1U vertical cabinet
  - Vertikaler Schrank Linkeo 19" 3HE + 1HE
- 6 462 40

- Caja vertical Linkeo 19" 3U + 1U
- Caixa vertical Linkeo 19" 3U + 1U
- Κατακόρυφος πίνακας Linkeo 19" 3U + 1U
- Вертикальный щит Linkeo 19" 3U + 1U

- Cassetta verticale Linkeo 19" 3U + 1U
- 19寸3U + 1U Linkeo立式机柜
- صندوق Linkeo عمودي 19 بوصة 3 وحدات + وحدة

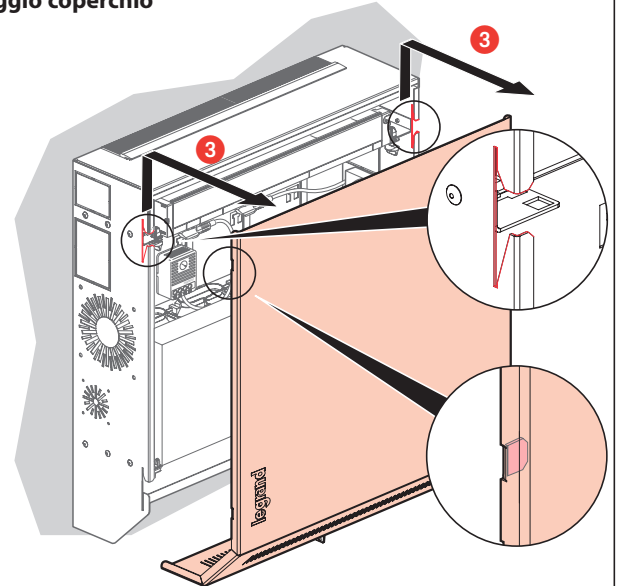
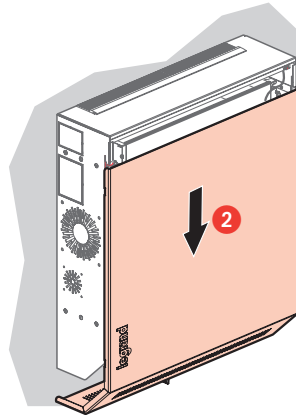
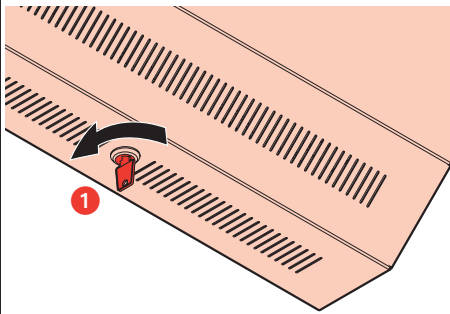


- Démontage capot
- Deksel demonteren
- Removing the cover

- Abdeckungsabnahme
- Desmontaje de la tapa
- Desmontagem da tampa

- Αφαίρεση κατακίου
- Снятие крышки
- Smontaggio copercchio

- 拆下盖板
- تفكيك الغطاء

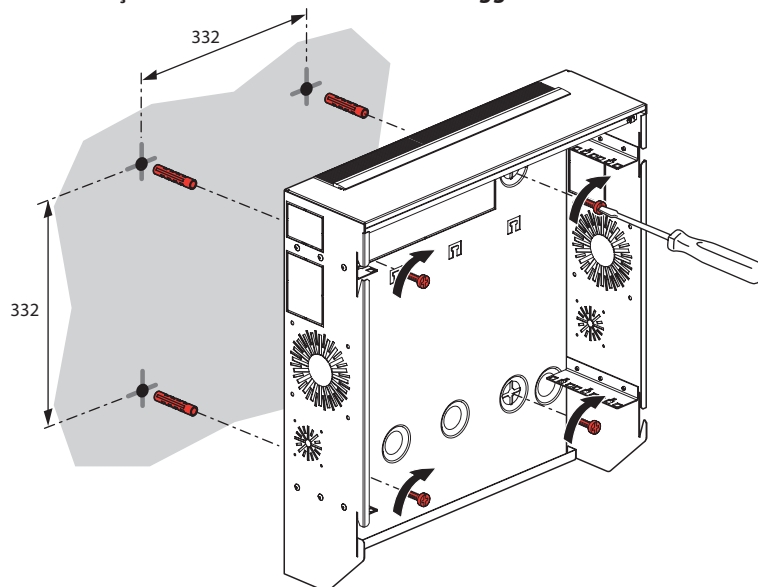


- Fixation
- Bevestiging
- Mounting

- Befestigung
- Fijación
- Fixação

- Στερέωση
- Крепление
- Fissaggio

- 固定
- التثبيت

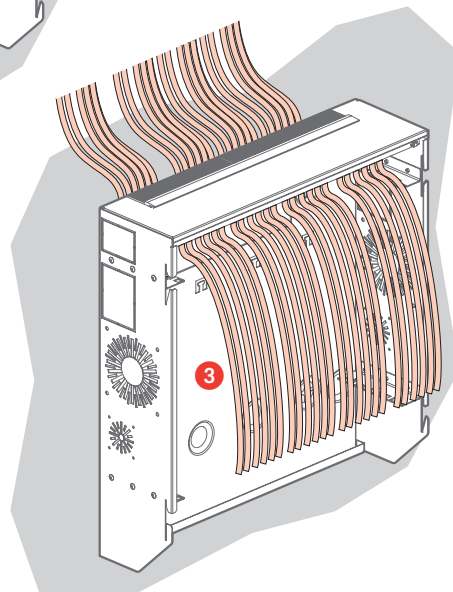
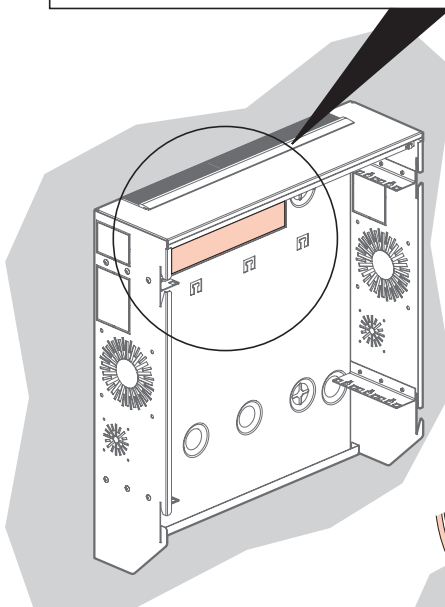
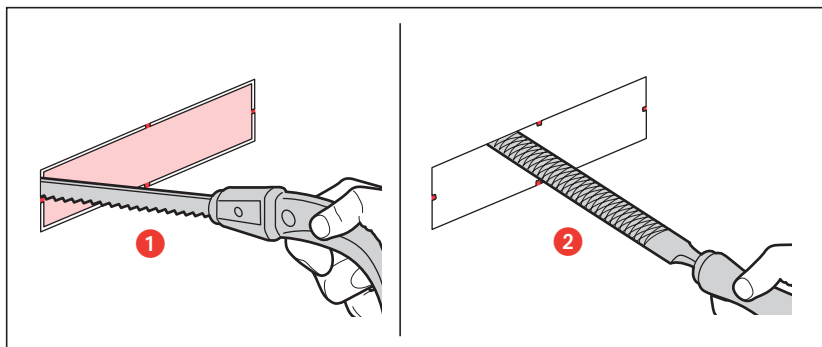
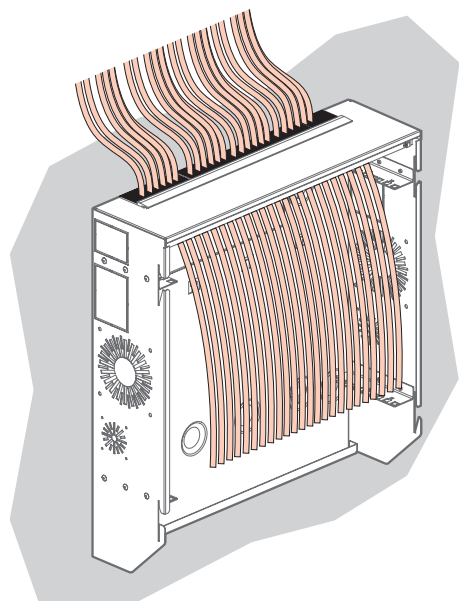


- Passage de câbles
- Kabeldoorvoer
- Cable feed-through

- Kabeldurchführung
- Paso de los cables
- Passagem de cabos

- Διέλευση καλωδίων
- Распределение кабелей
- Passaggio dei cavi

- 穿入线缆
- ممر الكابلات

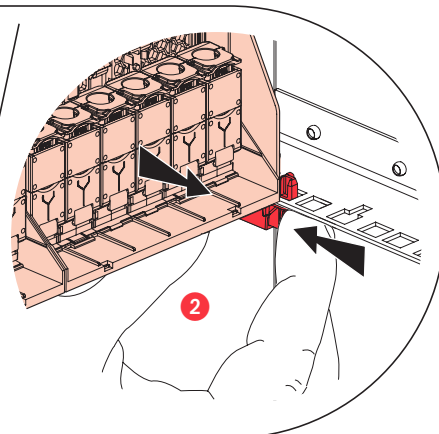
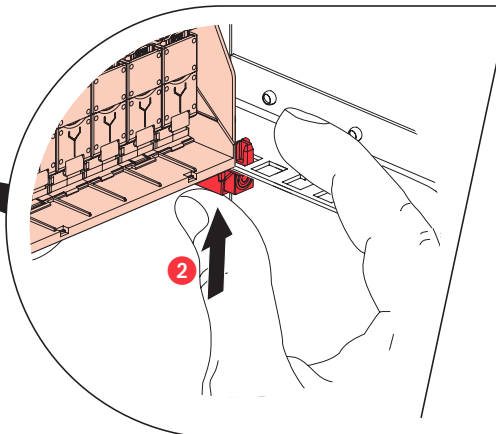
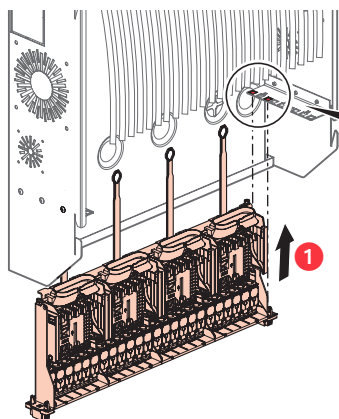


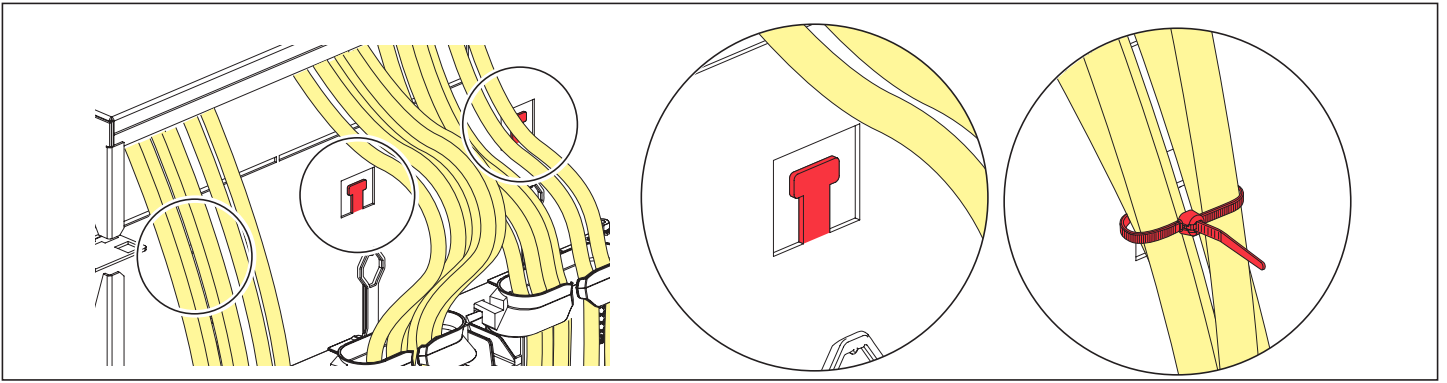
- Montage panneau
- Montage panel
- Panel mounting

- Panel-Montage
- Montaje panel
- Montagem do painel

- Τοποθέτηση πλαισίου
- Монтаж панели
- Montaggio pannello

- 面板装配
- تركيب اللوحة



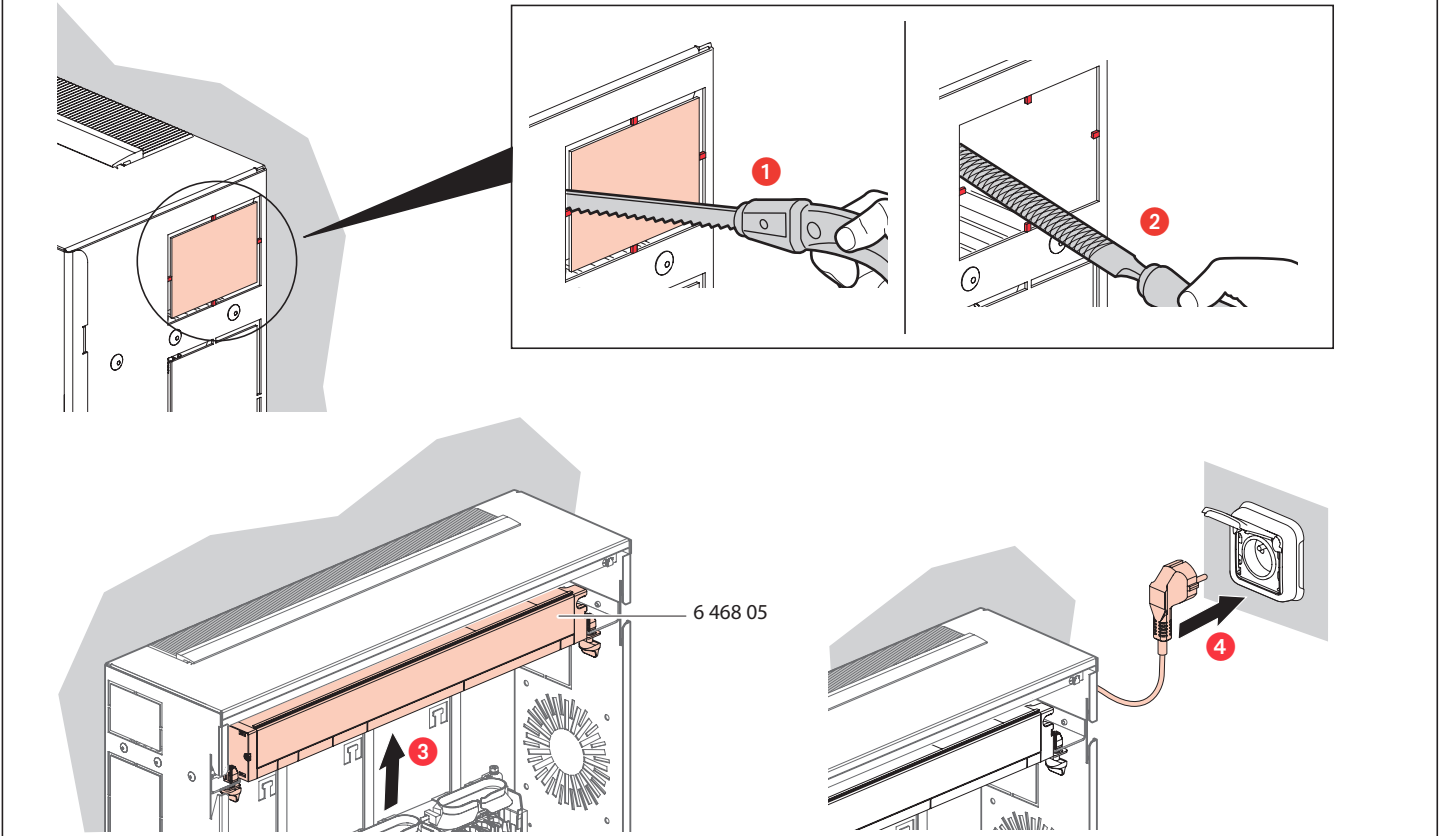


- Montage PDU
- PDU monteren
- Installing the PDU

- PDU-Montage
- Montaje de la PDU
- Montagem da PDU

- Τοποθέτηση PDU
- Установка блока распределения питания

- Montaggio PDU
- 安装PDU
- تركيب وحدة توزيع الطاقة

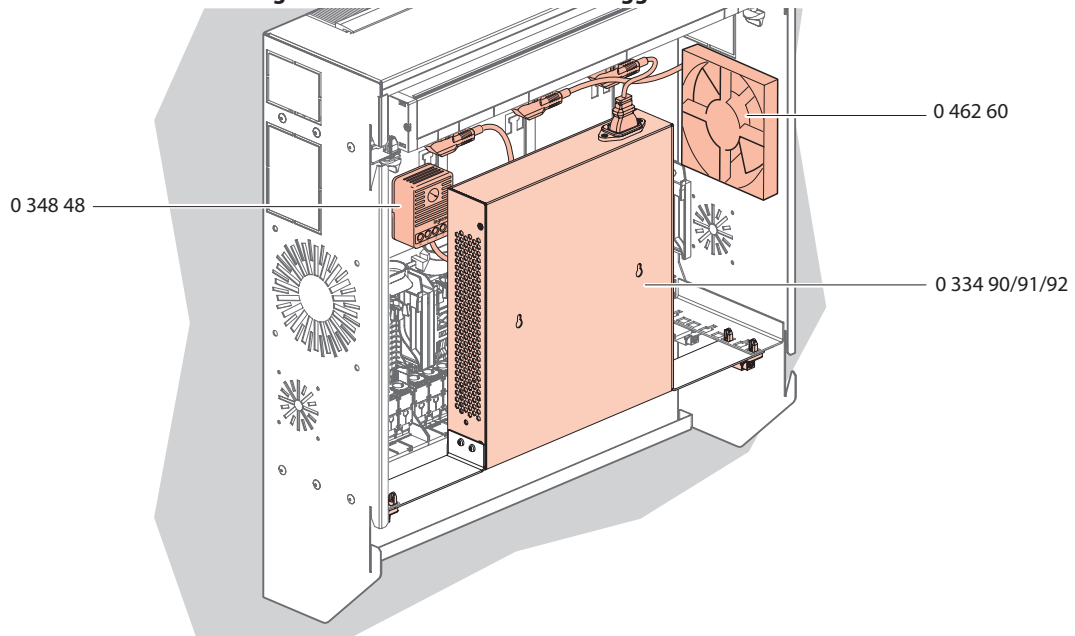


- Montage accessoires
- Accessoires monteren
- Installing the accessories

- Zubehörmontage
- Montaje de los accesorios
- Montagem dos acessórios

- Τοποθέτηση αξεσουάρ
- Установка аксессуаров
- Montaggio accessori

- 安装附件
- تركيب الملحقات

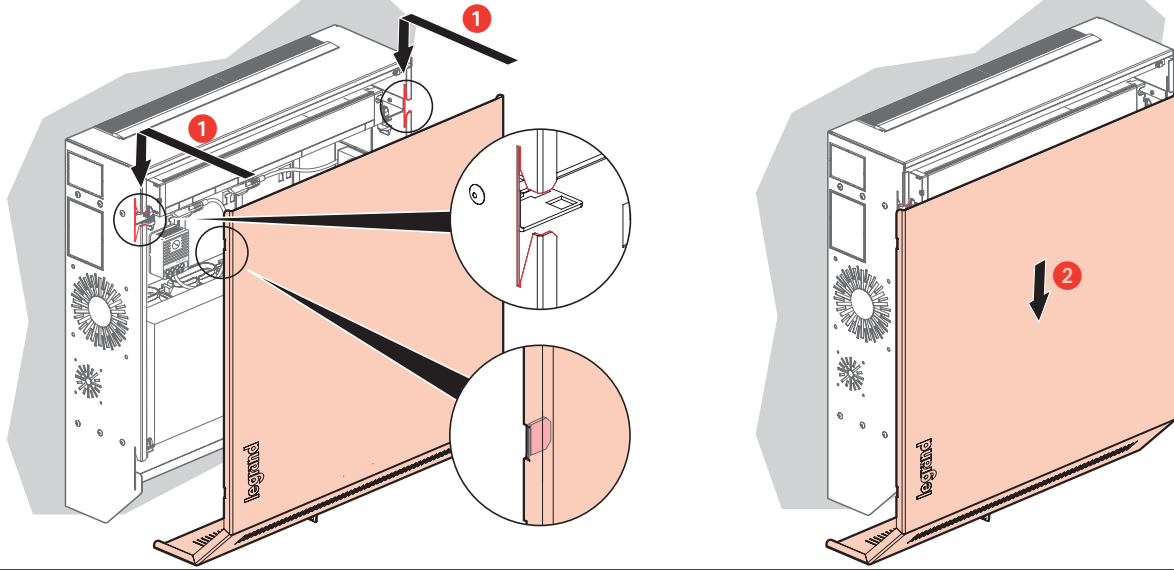


- Montage capot
- Deksel monteren
- Installing the cover

- Abdeckungs montage
- Montaje de la tapa
- Montagem da tampa

- Τοποθέτηση καπακιού
- Установка крышки
- Montaggio coperchio

- 安裝盖板
- تركيب الغطاء

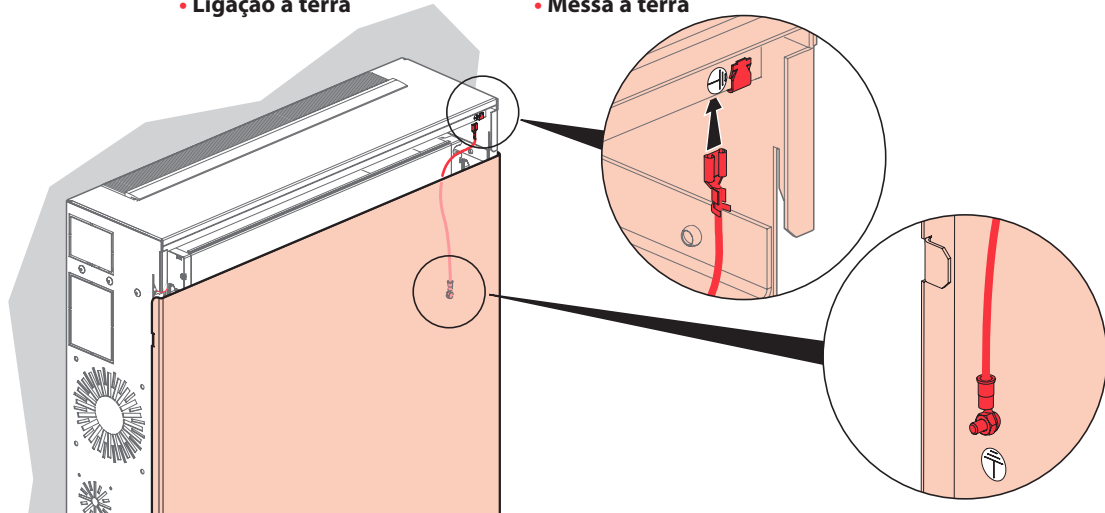


- Mise à la terre
- Verbinding met de aarde
- Grounding

- Erdung
- Puesta a tierra
- Ligaçao à terra

- Γείωση
- Заземление
- Messa a terra

- 接地
- تأريض

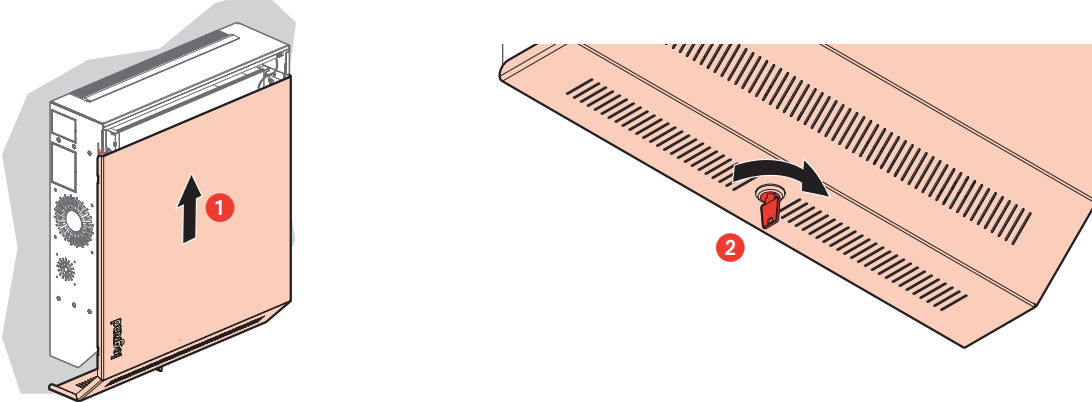


- Verrouillage capot
- Deksel vergrendelen
- Locking the cover

- Abdeckungsverriegelung
- Cierre de la tapa
- Bloqueio da tampa

- Κλείδωμα καπακιού
- Фиксация крышки
- Chiusura coperchio

- 鎖定盖板
- إقفال الغطاء



**⚠ Consignes de sécurité** (FR LU BE CH)  
 Avant toute intervention, couper le courant.  
 Respecter strictement les conditions d'installation et d'utilisation.

**⚠ Veiligheidsvoorschriften** (NL BE)  
 Onderbreek voor enige ingreep de stroom.  
 Neem de installatie- en gebruiksvoorwaarden nauwgezet in acht.

**⚠ Safety instructions** (GB IE)  
 Make sure the power supply is disconnected before any intervention.  
 Strictly comply with instructions for installation and use.

**⚠ Sicherheitshinweise** (DE CH)  
 Vor jeglichem Eingriff die Spannungsfreiheit sicherstellen.  
 Einbau- und Gebrauchsanleitungen sind genau zu beachten.

**⚠ Consignas de seguridad** (ES)  
 Antes de realizar cualquier intervención, cortar la corriente eléctrica.  
 Respetar estrictamente las condiciones de instalación y uso.

**⚠ Instruções de segurança** (PT)  
 Antes de qualquer intervenção, desligar a corrente.  
 Respeitar rigorosamente as condições de instalação e de utilização.

**⚠ Συστάσεις ασφαλείας** (GR CY)  
 Πριν από οποιαδήποτε επέμβαση, διακόψτε την παροχή ρεύματος.  
 Να τηρείτε ανστηρά τις συνθήκες εγκατάστασης και χρήσης.

**⚠ Меры предосторожности** (RU)  
 Отключить питание перед проведением любых ремонтных работ.  
 Строго соблюдайте требования к условиям монтажа и эксплуатации.

**⚠ Istruzioni di sicurezza** (IT CH)  
 Prima di qualsiasi intervento, interrompere l'alimentazione.  
 Rispettare scrupolosamente le condizioni d'installazione e uso.

**⚠ 安全提示**  
 在任何干涉以前一定要断电，严格遵守安全和使用的规定。

إرشادات الأمان:  
 «اقطع التيار الكهربائي قبل أي تدخل. تقيّد تقييداً تاماً بشروط التركيب والاستخدام.»