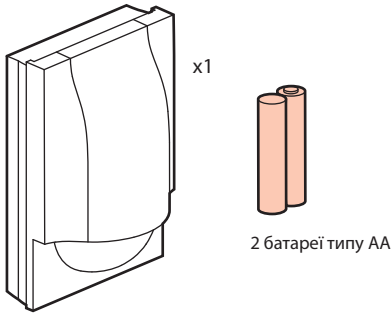










Цей виріб представляє собою розумний пристрій, для підключення якого **потрібно** попередньо придбати та встановити стартовий набір та Valena Life with Netatmo та розумні розетки, вимикачі (з функц. світлорег.) та/або розумні мікромодулі освітлення Valena Life with Netatmo.

**Вміст набору**  
Розумний безпроводовий датчик руху



**Характеристики**

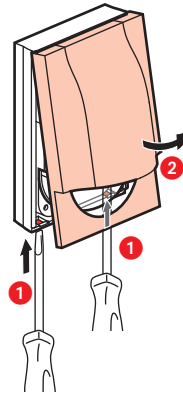
Цей виріб може керувати макс. 20 розумними вимикачами (з функц. слітлорег.), мікромодулями, виводами кабелю і розетками «... with Netatmo»

	 2 x AA - 1,5 V
	+5° C / +45° C
	 PIR
	2 - 8 m
	5 à 1000 LUX
	de 15 s à 15 min
IP	44

Діапазон частот: 2.4 - 2.4835 ГГц  
Рівеньпотужності: < 10 мВт

LE11418AA

① Зніміть лицьову панель датчика

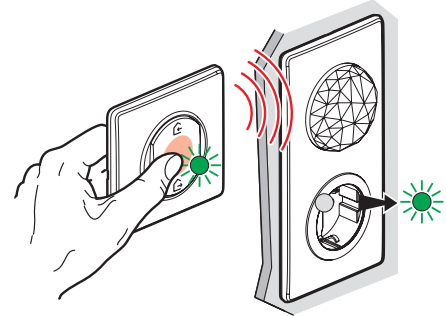


Не вставляйте батареї на цьому етапі

Не закріплюйте датчик на стіні на цьому кроці. Монтаж буде завершено в кроці 6.

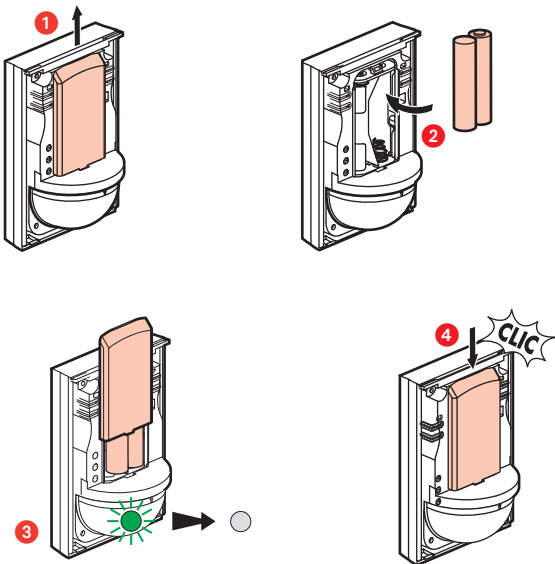
② Розпочніть конфігурування розумного датчика руху

Натисніть на середину головного безпроводового вимикача **доки** його індикатор не почне швидко блимати зеленим, **після чого припиніть натискання**. Індикатори всіх проводових виробів загоряться зеленим кольором.



2


③ Вставте батареї в розумний датчик руху



Індикатор розумного датчика руху заблимає зеленим кольором а потім вимкнеться.

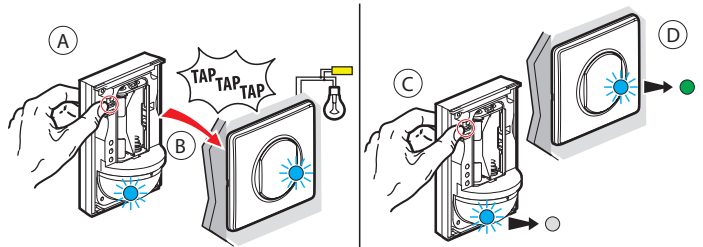
Примітка: якщо індикатор розумного датчика руху спалахує зеленим, зеленим, червоним, дістаньте з нього батареї та почніть знову з кроку 2.

④ Поєднання розумних виробів: безпроводового датчика руху та проводового виробу

 Переконайтесь, що індикатори на проводових виробах зелені і не блимають. Якщо ні, поверніться до кроку 2, а потім поверніться до кроку 4.

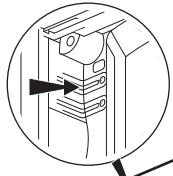
Для поєднання датчика руху з вимикачем світла перейдіть до кроку 4.1.1  
Для поєднання датчика руху з мікромодулем перейдіть до кроку 4.2.1  
Для поєднання датчика руху з розеткою перейдіть до кроку 4.3.1

4.1.1 Поєднання безпроводового датчика руху з проводовим вимикачем світла

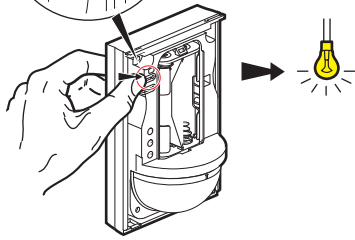


- Тримаючи натиснутою кнопку ВКЛ на датчику руху тричі стукніть ним по проводовому вимикачу, з яким його треба поєднати.
- Індикатори на обох виробах будуть швидко спалахувати блакитним кольором.
- Індикатори на обох виробах стануть блакитними на короткий час та перестануть спалахувати.
- Індикатор на проводовому виробі знову стане зеленим, а на безпроводовому датчику руху вимкнеться. Поєднання виконано.

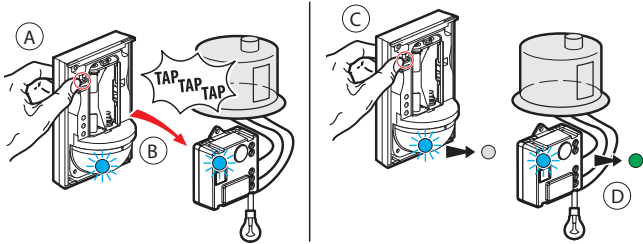
#### 4.1.2 Перевірка коректності поєднання



Натисніть кнопки ВКЛ та ВИКЛ безпроводового датчика руху щоб переконатись, що світло вмикається та вимикається коректно. Якщо ні, поверніться до кроку 4.1.1.



#### 4.2.1 Поєднання безпроводового датчика руху з розумним мікромодулем



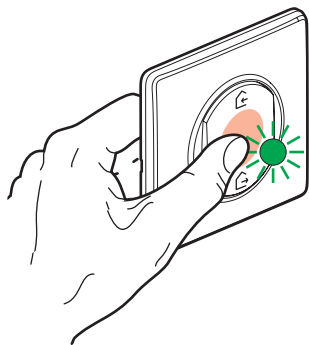
- Тримаючи натиснутою кнопку ВКЛ на датчику руху тричі стукніть ним по мікромодулю, з яким його треба поєднати.
- Індикатори на обох виробих будуть швидко спалахувати блакитним кольором.
- Індикатори на обох виробих стануть блакитними на короткий час та перестануть спалахувати.
- Індикатор на провідному виробі знову стане зеленим, а на безпроводовому датчику руху вимкнеться. Поєднання виконано.

5

#### Поєднання декількох виробів

Ви можете керувати кількома провідними розумнимивимикачами, мікромодулями та розетками. Для цього повторіть крок 4 для кожного виробу, який ви бажаєте приєднати.

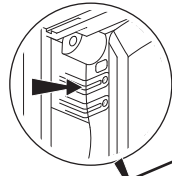
#### 5 Завершення налаштування.



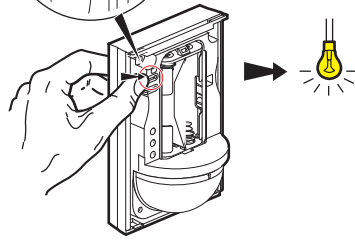
Для завершення налаштування вашої розумної системи коротко натисніть на середину клавіші **головного безпроводового вимикача**.  
**Всі індикатори на всіх виробих вимкнуться.**

7

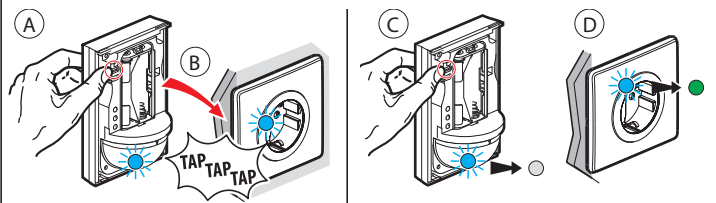
#### 4.2.2 Перевірка коректності поєднання



Натисніть кнопки ВКЛ та ВИКЛ безпроводового датчика руху щоб переконатись, що світло вмикається та вимикається коректно. Якщо ні, поверніться до кроку 4.2.1.



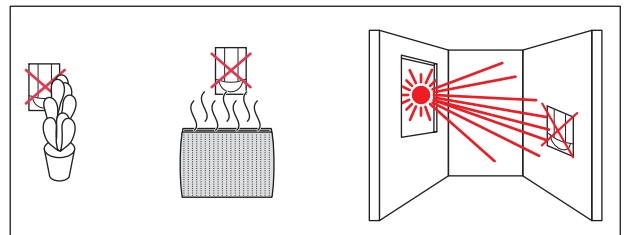
#### 4.2.1 Поєднання безпроводового датчика руху з розумною розеткою



- Тримаючи натиснутою кнопку ВКЛ на датчику руху тричі стукніть ним по розумній розетці, з якою його треба поєднати.
- Індикатори на обох виробих будуть швидко спалахувати блакитним кольором.
- Індикатори на обох виробих стануть блакитними на короткий час та перестануть спалахувати.
- Індикатор на провідному виробі знову стане зеленим, а на безпроводовому датчику руху вимкнеться. Поєднання виконано.

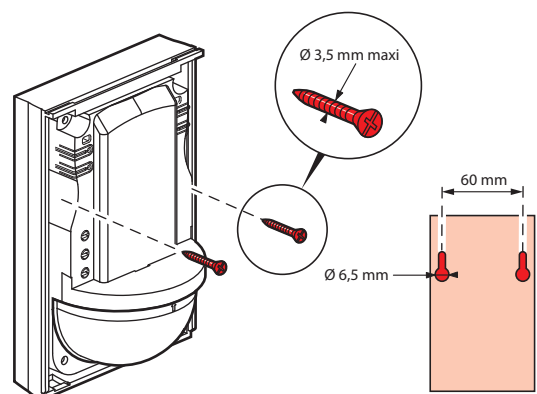
6

#### 6 Рекомендації щодо вибору місця монтажу



#### 7 Встановлення розумного датчика руху

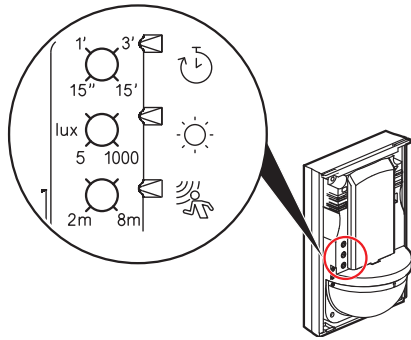
Для найкращої роботи датчик руху має бути розташований на висоті приблизно 2,5 м над рівнем підлоги.



8

## 8 Налаштування сенсора руху

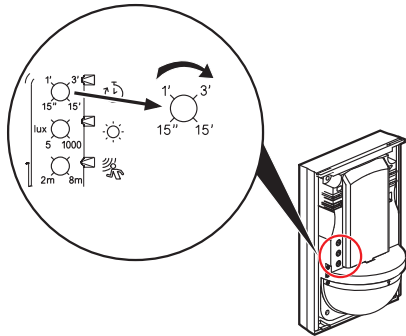
За замовчанням датчик руху налаштований на мінімальну затримку часу (15 секунд), максимальне освітлення (1000 люкс) та максимальну дальність виявлення руху (8 метрів). Для зміни цих налаштувань виконайте наступні кроки.



- Затримка часу
- Чутливість до навколишнього світла
- Дальність виявлення руху

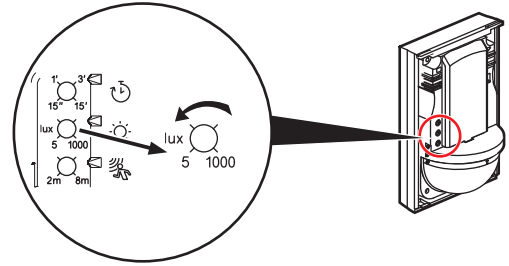
### 8.1 Налаштування затримки часу

Pour augmenter la durée pendant laquelle le produit associé reste allumé (ex. : lumière), tournez la vis (potentiomètre) dans le sens des aiguilles d'une montre.



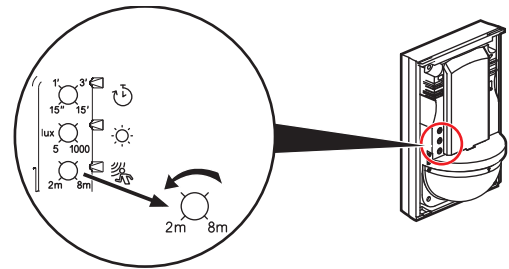
9

## 8.2 Налаштування чутливості до навколишнього освітлення



Якщо потрібно, щоб сенсор спрацював тільки в темряві, поверніть гвинт (потенціометр) проти руху годинникової стрілки.

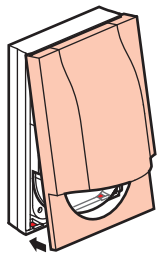
### 8.3 Налаштування дальності виявлення руху



Для зменшення дальності виявлення руху поверніть гвинт (потенціометр) проти руху годинникової стрілки.

10

## 9 Встановіть лицьову панель датчика



Щоб додати розумний пристрій до розумної системи слід дотримуватись інструкцій:

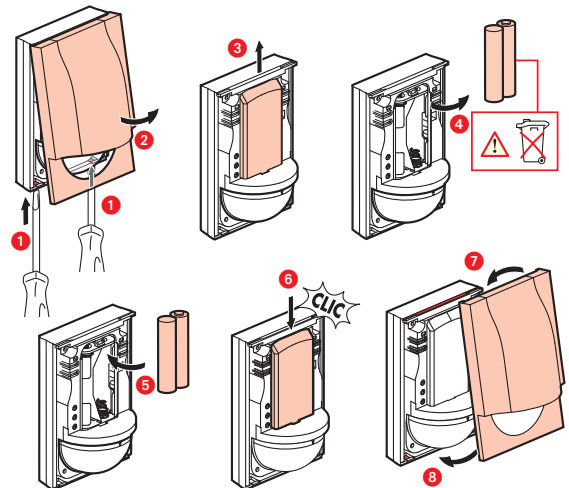
- посібник користувача розумного стартового набору
- додаток Legrand Home + Control (розділ Налаштування / Додати новий пристрій)
- або ознайомтесь з посібником користувача на сайті [legrand.ua](http://legrand.ua)



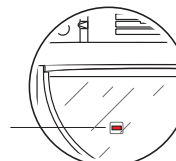
[www.legrand.ua](http://www.legrand.ua)

LEGRAND - СЛУЖБА ПІДТРИМКИ СПОЖИВАЧІВ  
04080 вул. Турівська, буд.31, КИЇВ, УКРАЇНА • [www.legrand.ua](http://www.legrand.ua)

## Заміна батарей



Червоний LED:  
низький заряд  
батарей(\*)



(\*) строк служби батарей приблизно 2 роки за умови спрацювання датчика 50 разів на день з затримкою часу 3 хвилини

## СПРОЩЕНА ДЕКЛАРАЦІЯ ЄС ПРО ВІДПОВІДНІСТЬ

Нижчезазначена компанія,

**Legrand**

заявляє, що згадане радіоелектричне обладнання відповідає директиві 2014/53 / ЄС.  
Повний текст декларації про відповідність ЄС доступний на веб-сайті:

[www.legrandoc.com](http://www.legrandoc.com)