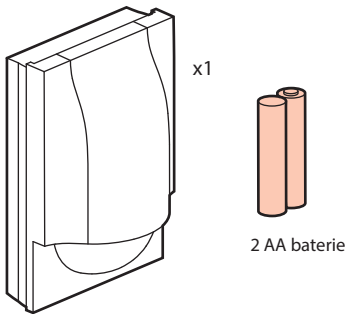









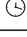
Pro správnou funkci přístroje je nutné nejdříve instalovat startovací kit «..... s Netatmo» a případně další přístroje této řady.

Obsah balení
Bezdrátový pohybový senzor



Popis

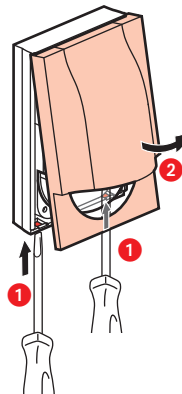
Přístroj může ovládat až 20 «připojených» drátových přístrojů jako jsou spínač (s možností stmívání), mikromodul, zásuvka a kabelový výstup «...with Netatmo».

	 2 x AA - 1,5V
	+5° C / +45° C
	 PIR
	2 - 8 m
	5 à 1000 LUX
	de 15 s à 15 min
IP	44

Rozsah frekvence: 2.4 - 2.4835 GHz
Výstupní výkon: < 10 mW

LE11418AA

① Otevřete čelní kryt

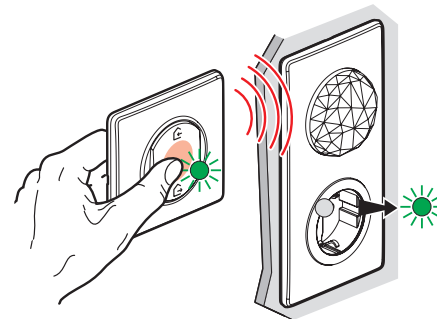


Nyní nevkládejte baterie

Zatím nepřipevňujte senzor na zeď. Instalace bude dokončena v kroku 6.

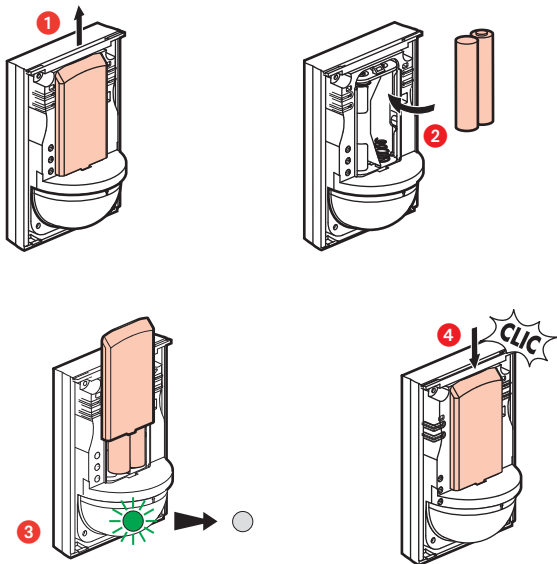
② Začněte konfiguraci senzoru

Dlouze stiskněte střed bezdrátového ovládače scénářů «doma/mimo domov» **dokud** se LED krátce nerozsvítí zeleně, **a pak stisk uvolněte**. LED na drátových přístrojích se rozsvítí trvale zeleně.



2


③ Vložte baterie do senzoru



LED senzoru zeleně zabliká a pak zhasne.

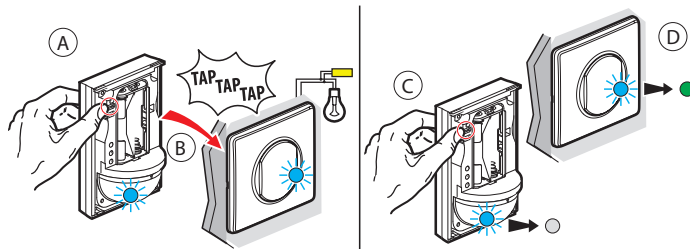
Poznámka: pokud LED zabliká zeleně/zeleně/červeně tak vyjměte baterie a začněte opět krokem 2.

④ Spárujte bezdrátový pohybový senzor s drátovými přístroji

 Ujistěte se že LED drátových přístrojů svítí trvale zeleně a neblíbkají. Pokud tomu tak není tak se vraťte na krok 2 a postup opakujte až sem..

Pro párování senzoru a spínače (s možností stmívání) jděte na krok 4.1.1
Pro párování senzoru a mikromodulu jděte na krok 4.2.1
Pro párování senzoru a spínané zásuvky jděte na krok 4.3.1

4.1.1 Párování bezdrátového senzoru a spínače (s možností stmívání)



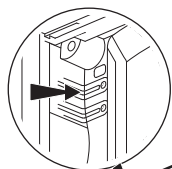
Fáze A: stiskněte a držte tlačítko ON na senzoru a takto senzorem 3x poťukejte na drátový spínač (s možností stmívání), který chcete spárovat .

Fáze B: LED na obou přístrojích zabliká rychle moře.

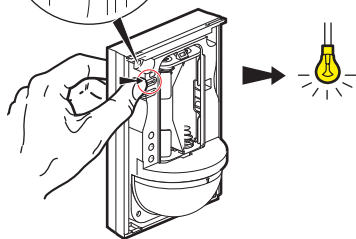
Fáze C: LED na obou přístrojích se krátce rozsvítí modře a přestane blikat.

Fáze D: LED na drátovém přístroji se rozsvítí opět zeleně. LED na bezdrátovém senzoru zhasne. Párování bylo úspěšné.

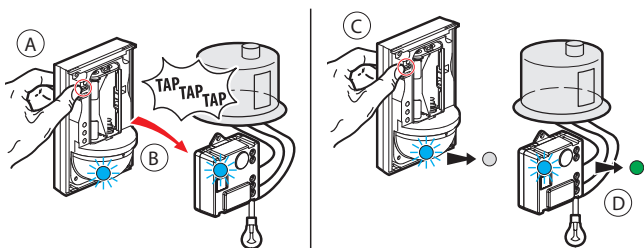
4.1.2 Zkontrolujte správnost párování



Na senzoru stiskněte tlačítka ON a OFF a zkontrolujte zda se příslušné světlo rozsvítí a zhasne. Pokud ne jděte zpět na krok 4.1.1.



4.2.1 Párování bezdrátového senzoru a mikromodulu



Fáze A: stiskněte a držte tlačítko ON na senzoru a takto senzorem 3x poťukajte na mikromodul, který chcete spárovat.

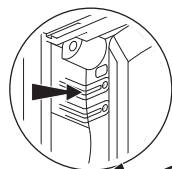
Fáze B: LED na obou přístrojích zabliká rychle moře.

Fáze C: LED na obou přístrojích se krátce rozsvítí modře a přestane blikat.

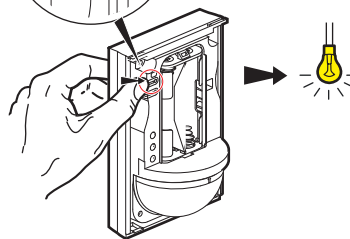
Fáze D: LED na drátovém přístroji se rozsvítí opět zeleně. LED na bezdrátovém senzoru zhasne. Párování bylo úspěšné.

5

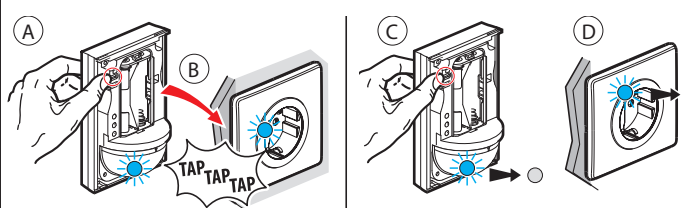
4.1.2 Ověřte zda bylo párování úspěšné



Stiskněte postupně tlačítka ON a OFF na bezdrátovém senzoru a ověřte zda se příslušné světlo napojené na mikromodul rozsvítí/zhasne. Pokud ne tak opakujte postup od kroku 4.1.1.



4.3.1 Spárujte bezdrátový pohybový senzor se spínanou zásuvkou



Fáze A: stiskněte a držte tlačítko ON na senzoru a takto senzorem 3x poťukajte na spínanou zásuvku, kterou chcete spárovat.

Fáze B: LED na obou přístrojích zabliká rychle moře.

Fáze C: LED na obou přístrojích se krátce rozsvítí modře a přestane blikat.

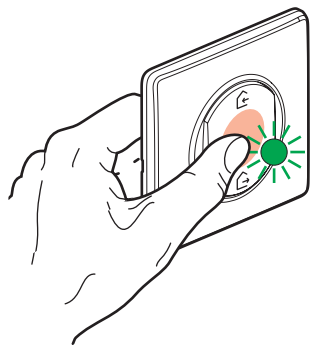
Fáze D: LED na drátovém přístroji se rozsvítí opět zeleně. LED na bezdrátovém senzoru zhasne. Párování bylo úspěšné.

6

Vícenásobné párování

Můžete spárovat více spínačů, mikromodulů nebo spínaných zásuvek pouhým opakáním kroku 4.

5 Dokončete konfiguraci

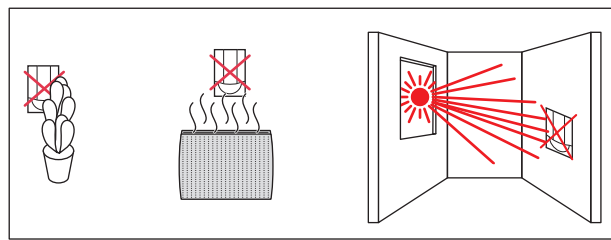


Pro ukončení konfigurace krátce stiskněte střed bezdrátového ovládače scénářů «doma/mimo domov».

Zelené LED na všech drátových přístrojích zhasnou.

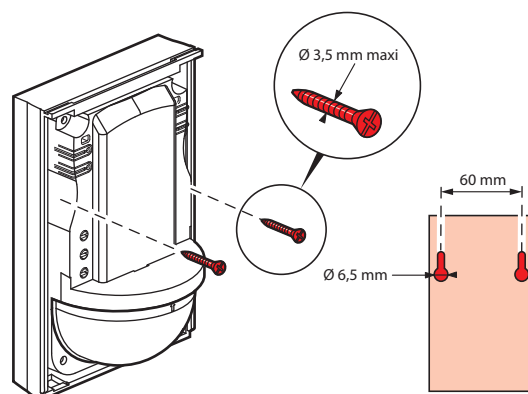
7

6 Doporučené umístění



7 Připevněte pohybový senzor

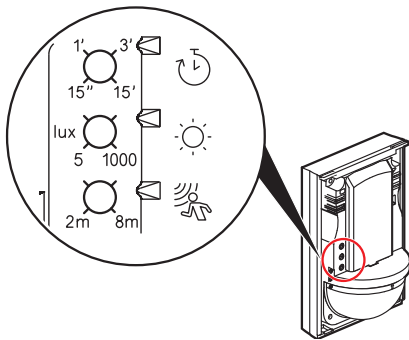
Pro optimální fungování umístěte senzor cca 2,5m nad podlahu.



8

8 Nastavení pohybového senzoru

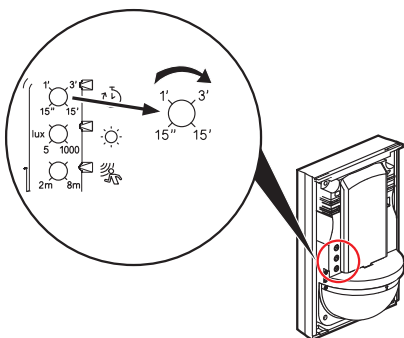
V úvodu je senzor nastaven na minimální zpoždění (15 sekund), maximální úroveň osvětlení (1000 lux) a maximální citlivost (8 metrů). Pro změnu nastavení postupujte dle následujících kroků.



- Zpoždění
- Úroveň osvětlení
- Citlivost

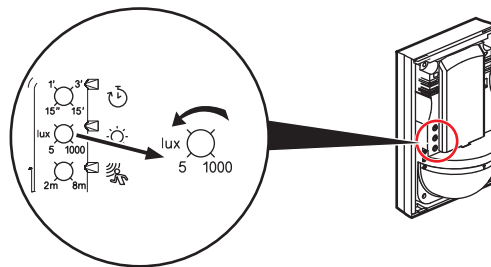
8.1 Nastavte úroveň osvětlení

Pour augmenter la durée pendant laquelle le produit associé reste allumé (ex. : lumière), tournez la vis (potentiomètre) dans le sens des aiguilles d'une montre.



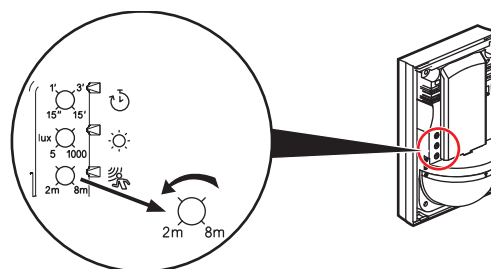
9

8.2 Nastavte úroveň osvětlení



Pokud chcete spínat světlo pouze za nízké úrovně osvětlení tak otočte potenciometr vlevo.

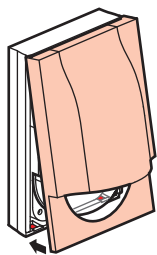
8.3 Nastavte citlivost



Pro snížení citlivosti pohybového senzoru otočte potenciometr doleva. Nyní bude detekovat pohyb na menší vzdálenost.

10

9 Uzavřete čelní kryt



Pro přidání dalších přístrojů do instalace čtěte pokyny:

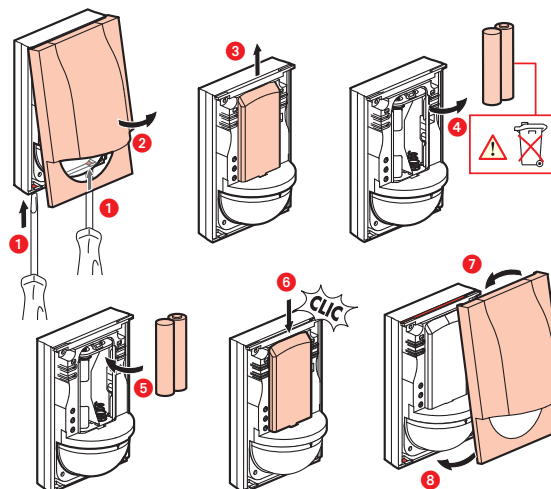
- v návodu startovacího kitu
- v aplikaci **Legrand Home + Control** (Nastavení/Přidat přístroj)
- případně v návodech na www.legrand.cz



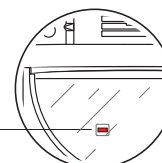
www.legrand.cz

Legrand - technická podpora
tel.:246 007 607 - e-mail: technicka.podpora@legrandcs.cz

Výměna baterií



Červená LED: nízký stav baterie (*)



(*) Životnost baterie 2 roky při 50 detekcích pohybu denně se zpožděním 3 min

ZJEDNODUŠENÉ EU PROHLÁŠENÍ O SHODĚ

Níže podepsaný,
Legrand
prohlašuje že rádio-elektronické zařízení popisované v tomto návodu odpovídá nařízení 2014/53/EU.
Plný text tohoto EU prohlášení je dostupný na stránce:
www.legrandoc.com