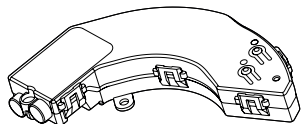


- Nécessite l'installation préalable d'un pack de démarrage connecté "... with Netatmo".
- Requires you to buy and install the "... with Netatmo" connected starter pack first.

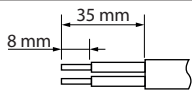
• **Composition :**
 • **Contents**



- Bande de fréquences : 2,4 à 2,4835 GHz - Niveau de puissance : < 100 mW
- Frequency bands: 2.4 - 2.4835 GHz - Power level: < 100 mW

• **Caractéristiques • Characteristics**

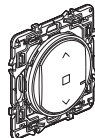
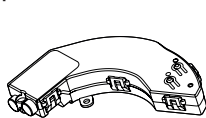
 +35°C +5°C 110-240 Vac 50/60 Hz	 1 x 2,5 mm ² 2 x 1,5 mm ²	 • Volet roulant • Roller shutter
240 VAC max.	1 x 500 VA max.	
110 VAC max.	1 x 250 VA max.	



- Le circuit doit être protégé par un disjoncteur de 10 A
- The circuit must be protected by a 10 A circuit breaker.

• **Avant de commencer • Before you start**

- Si vous prévoyez d'installer des micromodules connectés pour volet roulant, lisez les précautions suivantes : **Pour commander un micromodule pour volet roulant avec une commande sans fil ou plus, utilisez uniquement les produits :**
- If you plan to install connected micromodules for rolling shutters, read the following precautions: **To order a roller shutter micromodule with one or more wireless controls, only use the products:**



- x 1
- ou plusieurs
- or several
- Commandes sans fil pour volets roulants (non incluses dans ce pack)
- Wireless control for rolling shutter (not included in this pack)

- Prévoyez des commandes sans fil pour volets roulants pour chaque point de commande supplémentaire.
- Provide wireless controls for roller shutters for each additional control point.

- **Pour créer une commande centralisée :** Utilisez une ou plusieurs commandes sans fil pour volets roulants.
- **To create a centralized order:** Use one or several wireless controls for roller shutters.

1

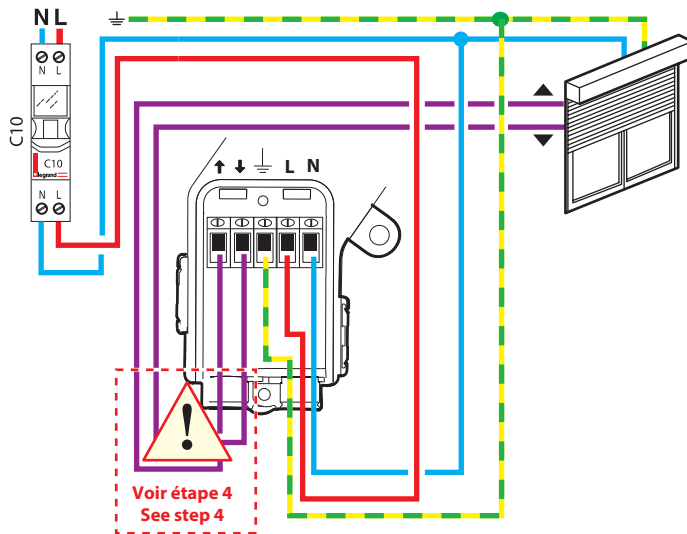
1 • **Précaution impérative de sécurité • Necessary safety precautions**

- OFF**

 - Coupez le courant au disjoncteur général
 - Switch OFF the power at main circuit breaker

- Vérifiez l'absence de tension avant de procéder à l'installation.
 - Make sure that the power is OFF before continuing with the installation.

2 • **Installez le micromodule connecté pour volet roulant**
 • **Install the connected micromodule for rolling shutter**



- Le micromodule connecté pour volet roulant est compatible avec les volets roulants à butée mécanique ou électronique, contrôlés par un interrupteur filaire classique pour volet roulant. Il n'est pas compatibles avec les moteurs contrôlés directement par une commande radio. Pour vérifier, reportez-vous à la notice du volet roulant.
- This shutter micromodule is compatible with roller shutters using mechanical or electronic stop, controlled by an electro-mechanical switch. It's not compatible with radio roller shutter controlled with a radio switch. To check this, refers to roller shutter instruction.

- N (neutre) = bleu / (neutral) = blue
- L (phase) = tout sauf bleu et vert/jaune / (live) = any except blue and green/yellow
- \perp (terre) = vert/jaune / (earth) = green/yellow

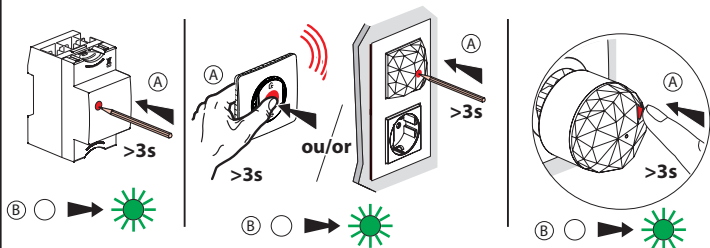
2

3 • **Démarrez la configuration des produits installés • Start to configure the installed products**

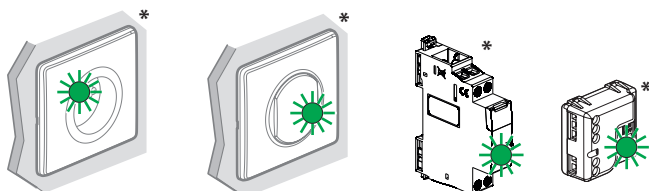
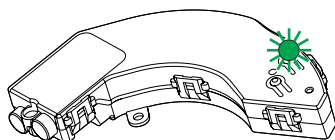
- ON**

 - Rétablissez le courant au disjoncteur général.
 - Turn the power on at the main circuit breaker.

- Appuyez 3 secondes sur le bouton configuration, jusqu'à ce que la Led s'allume en vert puis relâcher.
 - Press the configuration button for 3 seconds until the LED lights up green, then release.



- Les voyants des produits que vous avez câblés passent, les uns après les autres, en vert fixe.
 - The indicator lights on the products that you have wired will turn green one by one.



* Exemple de produits non fournis • * Example of products not supplied

3

4 • **Association du micromodule avec une commande sans fil.**
 • **Pairing the micromodule with a wireless control.**

- Association de la commande sans fil via l'App **Home + Pro** ou **Home + Control** (méthode recommandée).
 - Pair the wireless control via the **Home + Pro** or **Home + Control** App (recommended method).



App. Home + PRO

- **Pour accéder à cette fonction, il faut une gateway compatible Home + Pro.** Suivez les indications dans l'App.
- **To access this function, a Home + Pro compatible gateway is required.** Follow the instructions in the App.



App. Home + Control

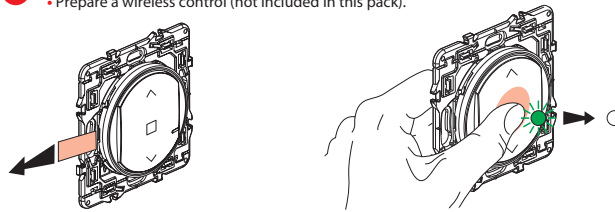
- Suivez les indications dans l'App.
- Follow the instructions in the App.

- Processus d'association de la commande sans fil via la fonction «TAP TAP».
 - Wireless control pairing process using the "TAP TAP" function.

- **NE PAS SUIVRE CE PROCESSUS PEUT ENDOMMAGER LE MICROMODULE.**
- **FAILURE TO FOLLOW THIS PROCESS MAY DAMAGE THE MICROMODULE.**

- Dans le cas où vous n'avez pas de Gateway compatible à l'App. Home + PRO, veuillez suivre scrupuleusement les indications suivantes :
- If you do not have a gateway compatible with the Home + Pro App, please carefully follow the instructions below:

- Coupez le courant du micromodule. • Switch off the power supply to the micromodule.
- Déconnectez les fils MONTER/DESCENTE du moteur de volet roulant sur le micromodule. • Disconnect the UP/DOWN wires of the roller shutter motor from the micromodule.
- Remettez le courant. • Switch the power back on.
- Préparez une commande sans fil (non incluse dans ce pack). • Prepare a wireless control (not included in this pack).



- Appuyez **brèvement** sur la commande sans fil afin de l'activer, son voyant clignote en vert puis s'éteint.
- Briefly press the wireless control to activate it; its indicator flashes green and then turns off.

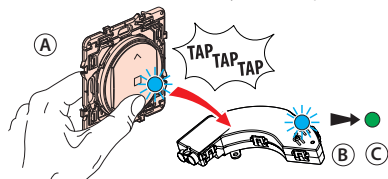
4

LE11417AC

4.B suite • Processus d'association de la commande sans fil via la fonction «TAP TAP».
• Wireless control pairing process using the "TAP TAP" function.

⚠ • Assurez-vous que les voyants des produits soient toujours vert fixe. Sinon recommencez l'étape ③.
• Ensure that the product indicators remain solid green. Otherwise, repeat step ③.

5 • Maintenez appuyé votre doigt sur le bouton de la commande sans fil, en tapotant 3 fois avec cette commande sur le micromodule pour volets roulants que vous souhaitez commander.
A • Keep your finger pressed on the wireless control button while tapping the micromodule (for roller shutters) three times with the control you want to pair.



B • Les voyants des deux produits clignotent rapidement en bleu.
• The indicators on both devices flash rapidly in blue.

• Les voyants des deux produits s'allument brièvement en bleu fixe, puis le voyant du produit câblé redevient vert, celui de la commande sans fil s'éteint. L'association est réussie.

C • The indicators on both devices briefly light up solid blue, then the wired product indicator returns to green and the wireless control indicator switches off. Pairing is successful.

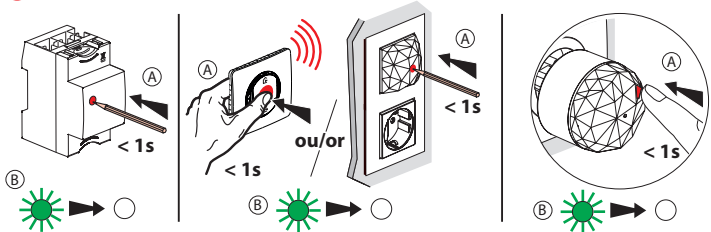
• **Association multiple** : Vous pouvez commander plusieurs volets roulants avec une même commande sans fil en répétant l'opération sur chaque micromodule que vous souhaitez commander.
• **Multiple pairing**: You can control several roller shutters with the same wireless control by repeating the operation for each micromodule you wish to control.

6 • Coupez le courant du micromodule. • Switch off the power supply to the micromodule.

7 • Reconnectez les fils MONTER/DESCENTE du moteur de volet roulant sur le micromodule.
• Reconnect the UP/DOWN wires of the roller shutter motor to the micromodule

8 • Remettez le courant et testez la commande sans fil.
• Switch the power back on and test the wireless control.

9 • Finalisez la configuration. • Finalize the configuration



• Pour terminer votre installation, appuyez brièvement sur le bouton de configuration.
• To complete your installation, briefly press the configuration button.
• Tous les voyants des produits s'éteignent. • All product indicators turn off

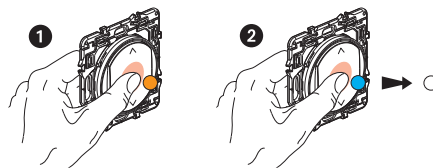
5

• En cas de besoin, annulez les associations des commandes sans fil.

• If necessary, cancel the wireless control pairing

1 • Appuyez au centre du bouton de la commande jusqu'à ce que le voyant de celle-ci s'allume en orange fixe.
• Press the middle of the button on the wireless control until the indicator light turns orange without flashing.

2 • Confirmez l'annulation en ré-appuyant brièvement au centre de la commande, le voyant s'allume en bleu puis s'éteint. Les associations sont désormais annulées.
• Confirm the cancellation by briefly re-pressing the middle of this button on the wireless control and the light will turn blue and then switch off. The pairing has now been cancelled.



• Vous pouvez associer cette commande sans fil à de nouveaux produits.
• You can pair the wireless control with new products

⚠ **Consignes de sécurité :**

Ce produit doit être installé conformément aux règles d'installation et par un électricien qualifié. Une installation incorrecte et/ou une utilisation incorrecte peuvent entraîner des risques de choc électrique ou d'incendie. Avant d'effectuer l'installation, lire la notice, tenir compte du lieu de montage spécifique au produit. Ne pas ouvrir, démonter, altérer ou modifier l'appareil sauf mention particulière indiquée dans la notice. Tous les produits Legrand doivent exclusivement être ouverts et réparés par du personnel formé et habilité par Legrand. Toute ouverture ou réparation non autorisée annule l'intégralité des responsabilités, droits à remplacement et garanties. Utiliser exclusivement les accessoires de la marque Legrand.

⚠ **Safety instructions**

This product should be installed in compliance with installation rules, preferably by a qualified electrician. Incorrect installation and/or incorrect use can lead to risk of electric shock or fire. Before carrying out the installation, read the instructions and take account of the product's specific mounting location. Do not open up, dismantle, alter or modify the device except where specifically required to do so by the instructions. All Legrand products must be opened and repaired exclusively by personnel trained and approved by Legrand. Any unauthorised opening or repair completely cancels all liabilities and the rights to replacement and guarantees. Use only Legrand brand accessories.

6

DÉCLARATION UE DE CONFORMITÉ SIMPLIFIÉE

Le soussigné,

Legrand

déclare que les équipements radioélectriques cités sur cette notice sont conformes à la directive 2014/53/UE.

Le texte complet de la déclaration UE de conformité est disponible à l'adresse internet suivante :

www.legrand.com/ecatalogue

SIMPLIFIED EU DECLARATION OF CONFORMITY

The undersigned,

Legrand

declares that the radio-electric equipment referred to in these instructions complies with directive 2014/53/EU.

The full text of the EU declaration of conformity is available on the following website:

www.legrand.com/ecatalogue



www.legrand.com/reference/067697

LEGRAND - Pro and Consumer Service - BP 30076
87002 LIMOGES CEDEX FRANCE • www.legrand.com