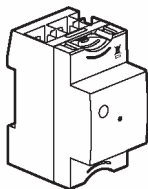
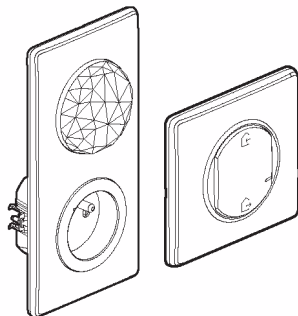


Primero debe instalar el starter pack «... with Netatmo».

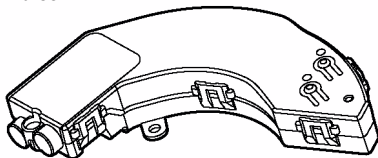
Módulo  
de control



Pasarela e interruptor inalámbrico  
«Entrar / Salir»



Índice



### Características

<p>+50°C -5°C</p> <p>IP 44 100-240 V CA 50/60 Hz</p>	<p>8 mm</p> <p>35 mm</p> <p>1 x 2,5 mm<sup>2</sup> 2 x 1,5 mm<sup>2</sup></p>	<p>①</p>
<p>240 V CA máx.</p>		<p>1 x 500 VA</p>
<p>100 V CA máx.</p>		<p>1 x 270 VA</p>

①  
Motor para  
persianas  
enrollables

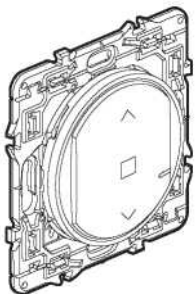


El circuito debe estar protegido por un interruptor automático de 10 A.

## Antes de empezar

Si desea instalar micromódulos conectados para persianas enrollables, lea las siguientes precauciones:

**Para controlar un micromódulo para persianas enrollables con uno o varios mandos inalámbricos, utilice únicamente los productos:**



1 o varios

Mando inalámbrico para persiana enrollable (no incluido en este paquete)

Cuente con mandos inalámbricos de persianas enrollables para cada punto de control adicional.

**Para crear un pedido centralizado:**

Utilice uno o varios mandos inalámbricos para persianas enrollables.

① Precauciones de seguridad necesarias

1



Desconexión

Desconecte el suministro eléctrico del interruptor automático principal.

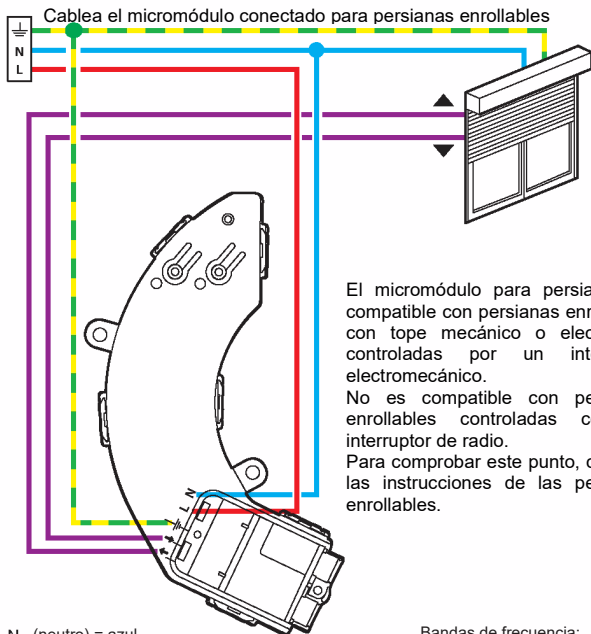
2



Asegúrese de haber desconectado el suministro eléctrico antes de continuar con la instalación.

2

## Instalación del micromódulo conectado para persianas enrollables



El micromódulo para persianas es compatible con persianas enrollables con tope mecánico o electrónico, controladas por un interruptor electromecánico.

No es compatible con persianas enrollables controladas con un interruptor de radio.

Para comprobar este punto, consulte las instrucciones de las persianas enrollables.

- N (neutro) = azul
- L (fase) = cualquiera excepto azul y verde/amarillo
- — (tierra) = verde/amarillo

Bandas de frecuencia:  
2,4-2,4835 GHz  
Nivel de potencia: < 100 mW

### 3 Comienzo de la configuración de los productos instalados

1



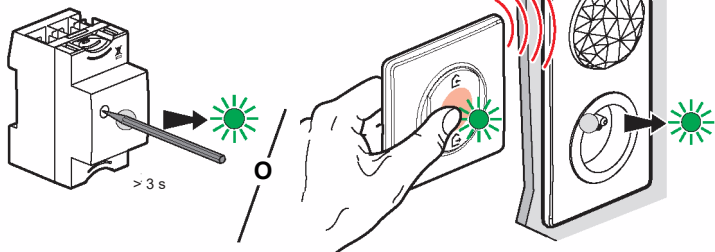
Vuelva a conectar el suministro eléctrico desde el interruptor automático principal

**ON**

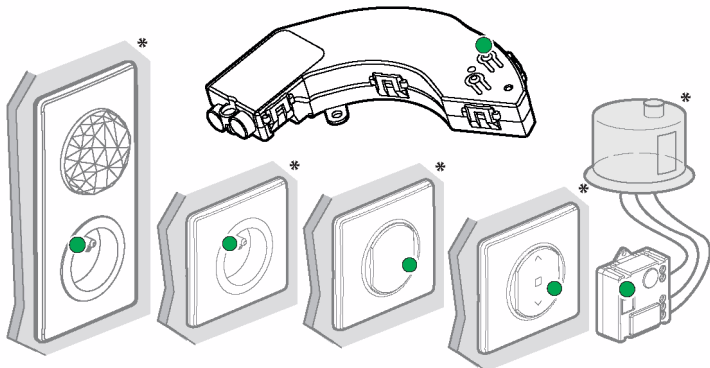
2

Pulse el botón de configuración del ModulControl o en el centro del mando inalámbrico «Entrar/Salir» hasta que el led parpadee en verde y, a continuación, **deje de pulsarlo**.

Todos los leds de los productos cableados están encendidos en verde.



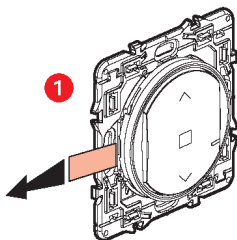
3 Las luces indicadoras de los productos que ha cableado se encenderán en verde una tras otra.



\* Ejemplo de productos no suministrados

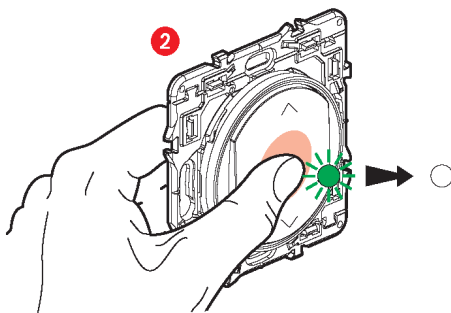
4

## Preparación de un mando inalámbrico



No incluido en este paquete.

Retire la tira protectora del mando inalámbrico de su elección.



Pulse **brevemente** el mando inalámbrico para activarlo. La luz indicadora parpadeará en verde y luego se apagará.

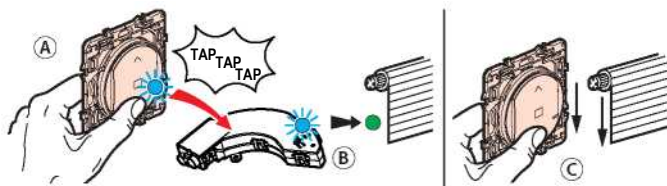
5

## Asociación del mando inalámbrico para persianas enrollables



Asegúrese de que las luces indicadoras de los productos cableados estén en verde y no parpadeen. De lo contrario, vuelva al paso ③.

### Asociación de un mando inalámbrico con uno o varios micromódulos para persianas enrollables



- (A) Mantenga pulsado el botón del mando inalámbrico y toque 3 veces el micromódulo para persianas enrollables que desee controlar con ese mando.
- (B) Las dos luces indicadoras del producto parpadearán rápidamente en color azul.
- (C) Las luces indicadoras de los dos productos se encenderán brevemente en azul; a continuación, la luz indicadora del producto cableado pasará de nuevo a verde y la luz del mando inalámbrico se apagará. La asociación se ha realizado con éxito.

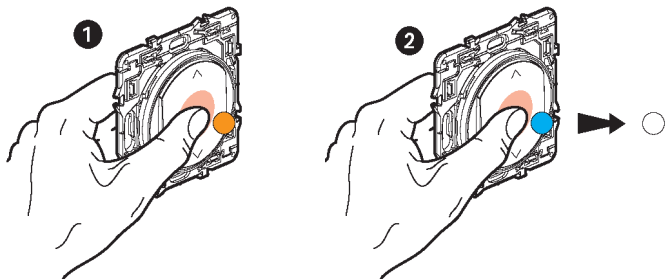
#### Asociación múltiple:

Puede controlar varias persianas enrollables con el mismo mando inalámbrico repitiendo la operación para cada producto que desee controlar.

### En caso necesario, cancele la asociación del mando inalámbrico

- 1 Pulse el centro del botón del mando inalámbrico hasta que la luz indicadora se encienda en naranja sin parpadear.
- 2 Confirme la cancelación pulsando de nuevo brevemente en el centro de este botón del

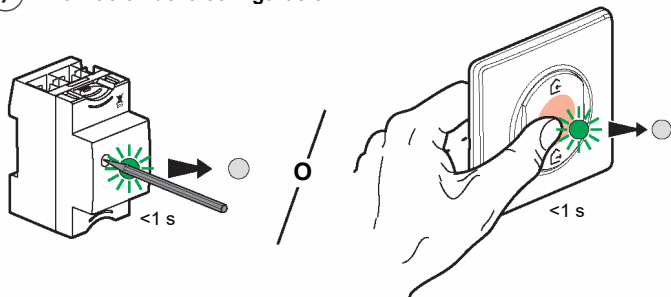
mando inalámbrico hasta que la luz pase a azul y que luego se apague. La asociación ya está cancelada.



Puede asociar este mando inalámbrico con nuevos productos empezando de nuevo desde el paso ⑤.

⑥ Repita los pasos ④ y ⑤ con todos los mandos inalámbricos que desee instalar.

## ⑦ Finalización de la configuración



Para finalizar la instalación, presione brevemente el **centro del mando general inalámbrico**.

**Se apagarán todas las luces indicadoras de los productos.**

**Para incorporar un producto conectado a su instalación conectada, debe seguir las instrucciones:**

- de la aplicación Home + Control de Legrand (en Ajustes / Añadir un nuevo producto)
- o consulte el manual de usuario en [legrand.es](http://legrand.es)



**[www.legrand.es/reference/067697](http://www.legrand.es/reference/067697)**

LEGRAND - Pro and Consumer Service - BP 30076  
87002 LIMOGES CEDEX FRANCIA • [www.legrand.com](http://www.legrand.com)



**Instrucciones de seguridad:**

Este producto debería instalarse de conformidad con las normas de instalación, preferiblemente por un electricista cualificado. La instalación o utilización incorrectas pueden generar riesgo de descarga eléctrica o incendio. Antes de realizar la instalación, lea las instrucciones y tenga en cuenta la ubicación de montaje específica del producto.

No abra, desmonte, altere ni modifique el dispositivo, excepto cuando así se indique de manera específica en las instrucciones. La manipulación y reparación de todos los productos **Legrand** deben realizarlas exclusivamente profesionales formados y autorizados por **Legrand**. Cualquier manipulación o reparación no autorizadas cancela por completo el derecho a garantía y sustitución.

Utilice únicamente accesorios de la marca **Legrand**.

**DECLARACIÓN SIMPLIFICADA DE CONFORMIDAD DE LA UE**

El abajo firmante,

**Legrand**

declara que el equipo radioeléctrico al que se hace referencia en estas instrucciones cumple con la Directiva 2014/53/UE.

El texto completo de la declaración de conformidad de la UE está disponible en el siguiente sitio web:

**[www.legrandoc.com](http://www.legrandoc.com)**