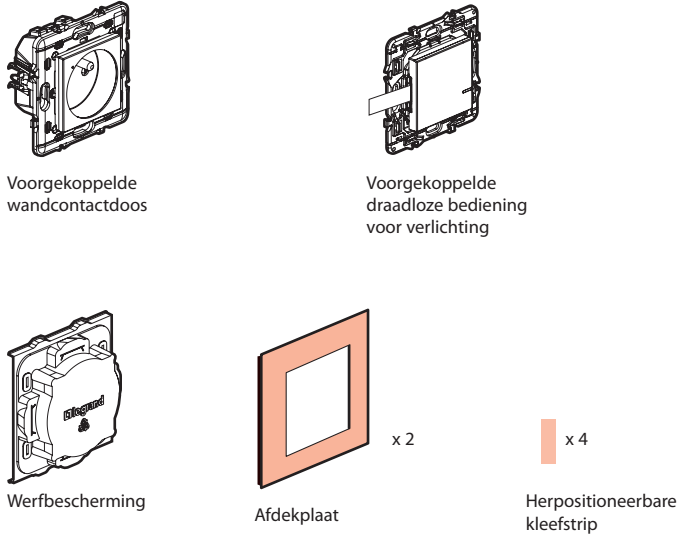


Deze kit laat u toe een geschakelde contactdoos te realiseren in uw huis. De wandcontactdoos en de draadloze bediening zijn reeds met elkaar gekoppeld. U kunt deze kit uitbreiden met de compatibele producten van het Valena Next with Netatmo gamma: **contactdozen, schakelaars voor verlichting, verlichtingsmicromodules en draadloze bedieningen voor verlichting** die afzonderlijk verkocht worden.

Samenstelling van de kit

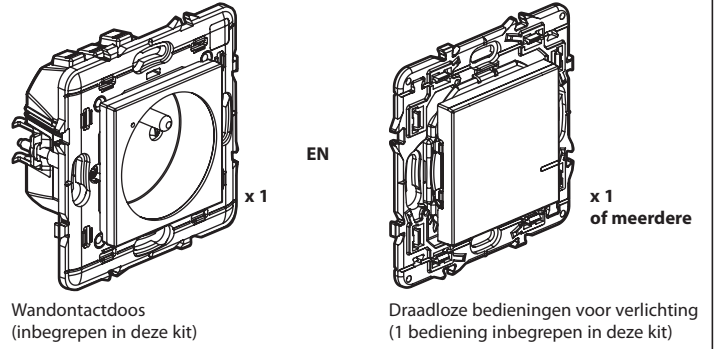


⚠ Veiligheidsvoorschriften
Dit product moet in overeenstemming met de installatievoorschriften en bij voorkeur door een vakbekwame electricien worden geïnstalleerd. Bij een onjuiste installatie en/of een onjuist gebruik bestaat het risico van elektrische schokken of brand. Lees alvorens de installatie uit te voeren de handleiding door en houd rekening met de specifieke montageplaats van het product. U mag het apparaat niet openen, demonteren of wijzigen, tenzij dat specifiek in de handleiding wordt vermeld. Alle **Legrand**-producten mogen uitsluitend worden geopend en gerepareerd door personeel dat door **Legrand** is opgeleid en bevoegd verklaard. In geval van ongeoorloofd openen of repareren wordt geen enkele aansprakelijkheid aanvaard, vervalt het recht op vervanging en zijn de garanties niet meer geldig. Gebruik uitsluitend accessoires van het merk **Legrand**.

LE11257AA

Alvorens te beginnen: bedradingsvoorzorgmaatregelen

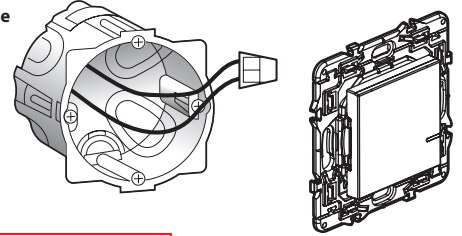
Om een wandcontactdoos te schakelen, gebruik alleen de producten:



Vervanging van een door een schakelaar geschakelde wandcontactdoos:

Tip bij het vervangen van de oude ingebouwde schakelaar (vervangen door de draadloze bediening).

Gebruik een **connector** om de 2 draden samen te brengen.



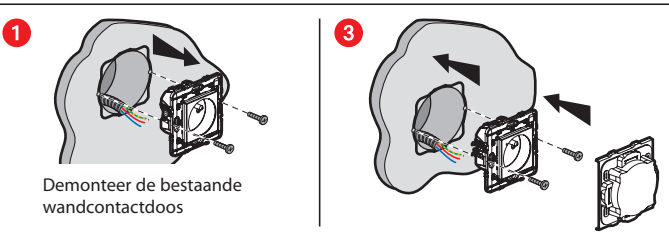
⚠ De kring moet beschermd worden door een automaat van 16 A

2

1 Noodzakelijke veiligheidsmaatregelen



2 Installeer de wandcontactdoos

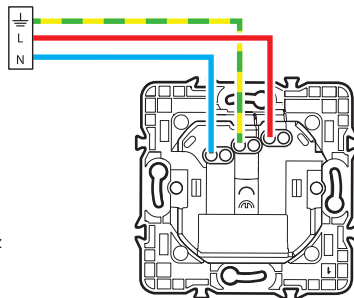


Stijve draad 2,5 mm² (aanbevolen)

**16 A - 230 V~
3680 W maxi
cos 0,8**

Frequentieband: 2,4 tot 2,4835 GHz
Vermogensniveau: < 100 mW

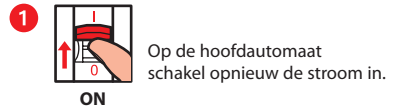
— N (nulleider) = blauw
— L (fase) = alles behalve blauw en groen/geel
— ⚡ (aarding) = groen/geel



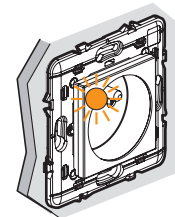
3

3 Voed de wandcontactdoos

⚠ Installatiestap noodzakelijk te volgen:

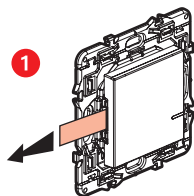


2 De verlichter van de wandcontactdoos knippert oranje.

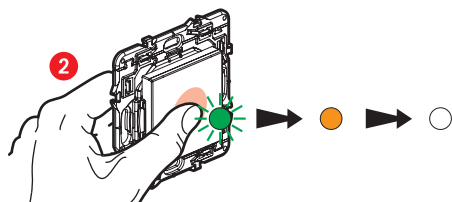


4

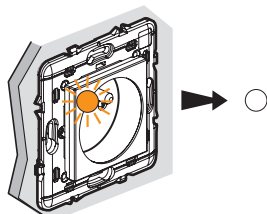
4 Installeer de draadloze bediening die in deze kit inbegrepen is



Neem de draadloze bediening die in de kit inbegrepen is. Verwijder de beschermstrip van de batterij om de bediening te voeden.



Druk kort op de draadloze bediening om deze te activeren, de verknikker knippert groen, brandt vast oranje, en gaat dan uit.

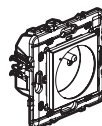


De verknikker van de wandcontactdoos, inbegrepen in de kit, gaat uit. De geschakelde contactdoos is functioneel.

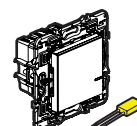
5

Als u wenst één of meerdere draadloze bedieningen toe te voegen, ga rechstreeks naar stap 8.

5 U wenst één of meerdere bedrade producten toe te voegen.



Wandcontactdoos



Schakelaar voor verlichting + compensator



Verlichtings-micromodule

Bedraad de producten met draden volgens de individuele installatie-instructies geleverd in de verpakking van elk product.

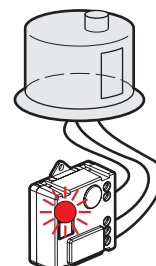
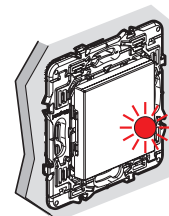
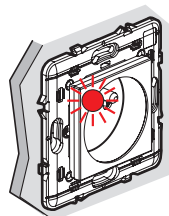
6 Voed de bedrade producten



Schakel opnieuw de stroom op de hoofdautoomaat in.

Het is noodzakelijk om alle bedrade producten tegelijkertijd te voeden.

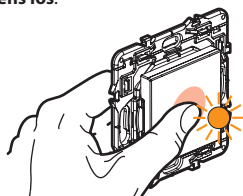
2 De verknickers voor de bijkomende bedrade producten branden vast rood. Alleen de verknikker van de micromodule (inbegrepen in de kit) blijft uit.



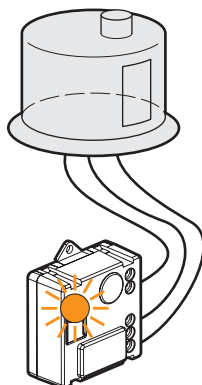
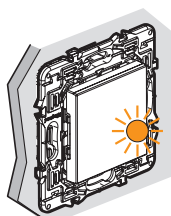
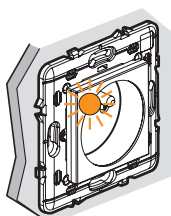
6

7 Start de configuratie van de bijkomende bedrade producten:

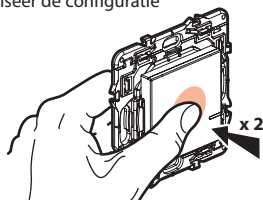
1 Druk op het midden van de knop op de reeds geïnstalleerde draadloze bediening (inbegrepen in de initiële kit) totdat de verknikker kort oranje oplicht en laat de knop vervolgens los.



2 De verknickers van al de producten die u bedraad hebt, worden de ene na de andere vast oranje.



3 Finaliseer de configuratie



Druk tweemaal kort op het midden van één van de draadloze bedieningen.

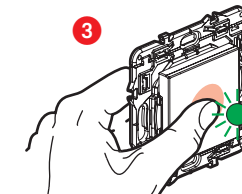
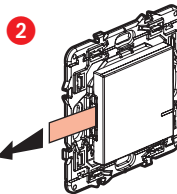
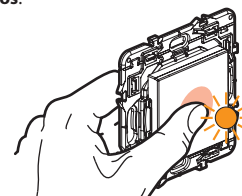
Al de verknickers van de producten gaan uit.

Uw configuratie is functioneel: elke draadloze bediening werkt met al uw bedrade producten.

7

8 Installeer de eventuele bijkomende draadloze bedieningen:

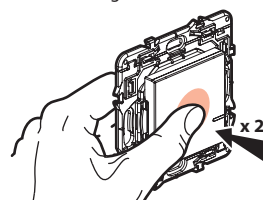
1 Druk op het midden van de knop op de reeds geïnstalleerde draadloze bediening (inbegrepen in de initiële kit), totdat zijn verknikker kort oranje oplicht, en laat dan de knop vervolgens los.



Verwijder de beschermstrip van elke draadloze bediening.

Druk kort op elke van de draadloze bedieningen om deze te activeren, hun verknickers knipperen groen, worden vast oranje en gaan dan uit.

4 Finaliseer de configuratie



Druk tweemaal kort op het midden van één van de draadloze bedieningen.

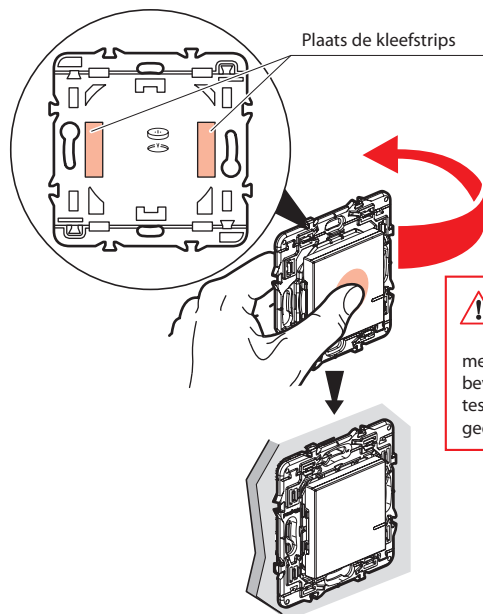
Al de verknickers van de producten gaan uit.

Uw centralisatie is functioneel: elke draadloze bediening werkt op alle bedrade producten.

8

9 Bevestig de draadloze bedieningen

Bevestig de draadloze bediening(en) op de gewenste plaats.

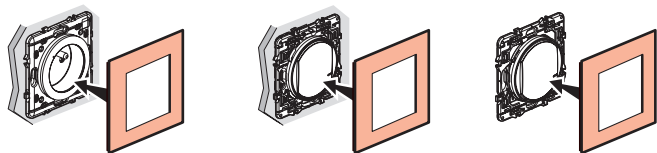


⚠ Voordat u de draadloze bediening(en) met de meegeleverde kleefstrips bevestigt, moet u eerst testen op een niet-zichtbaar gedeelte van de muur.

U kunt ook de draadloze bediening(en) permanent met schroeven op de muur bevestigen.

10 Installeer de afdekplaten

Installeer de afdekplaten op alle geïnstalleerde producten.



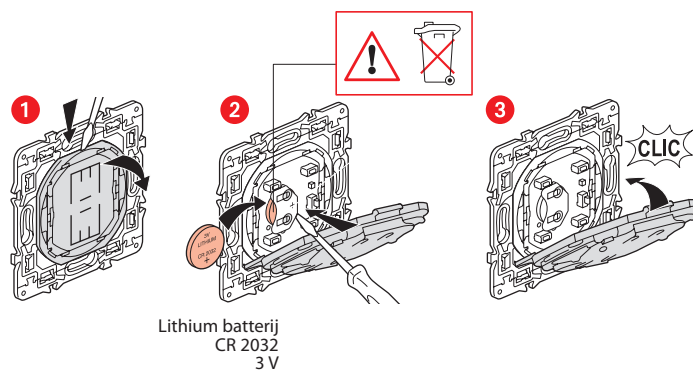
9



www.legrand.fl

LEGRAND - Kouterveldstraat 9 - 1831 Diegem - België www.legrand.be

Vervanging van de batterij van een draadloze bediening



VEREENVOUDIGDE EU-CONFORMITEITSVERKLARING

De ondergetekende,

Legrand

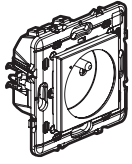
verklaart dat de in deze gebruiksaanwijzing geciteerde radio-elektrische toestellen conform zijn aan de richtlijn 2014/53/EU.

De volledige tekst van de EU-conformiteitsverklaring is beschikbaar op het volgende internetadres:

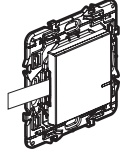
www.legrandoc.com

Ce kit vous permet de réaliser une prise commandée dans votre logement. Vous pouvez compléter ce kit avec les produits compatibles de la gamme Valena Next with Netatmo : prises, interrupteurs d'éclairage, micromodules d'éclairage et commandes d'éclairage sans fil vendus séparément.

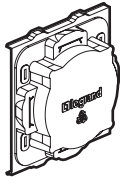
Composition du kit



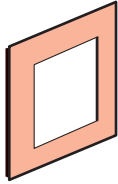
Prise de courant pré-appairée



Commande d'éclairage sans fil pré-appairée



Protection de chantier



Plaques de finition x 2



x 4

Adhésif repositionnable

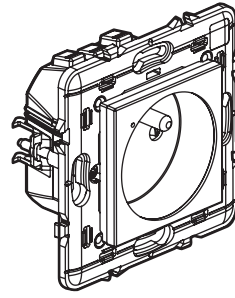
⚠ Safety instructions

This product should be installed in compliance with installation rules, preferably by a qualified electrician. Incorrect installation and/or incorrect use can lead to risk of electric shock or fire. Before carrying out the installation, read the instructions and take account of the product's specific mounting location. Do not open up, dismantle, alter or modify the device except where specifically required to do so by the instructions. All Legrand products must be opened and repaired exclusively by personnel trained and approved by Legrand. Any unauthorised opening or repair completely cancels all liabilities and the rights to replacement and guarantees. Use only Legrand brand accessories.

LE11257AA

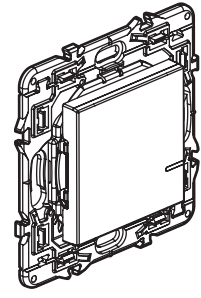
Avant de commencer : précautions de câblage

Pour commander une prise, utilisez uniquement les produits :



Prise de courant (incluse dans ce kit) x 1

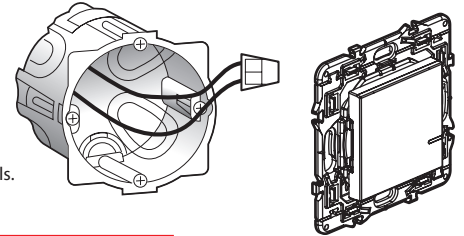
ET



Commandes d'éclairage sans fil (1 commande sans fil incluse dans ce kit) x 1 ou plusieurs

Cas du remplacement d'une prise de courant commandée par un interrupteur :

Astuce en cas de remplacement de l'ancien interrupteur encastré (remplacé par la commande sans fil).



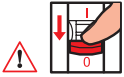
Utilisez un connecteur pour raccorder les deux fils.

⚠ Le circuit doit être protégé par un disjoncteur de 16 A

2

1 Précautions impératives de sécurité

1



OFF

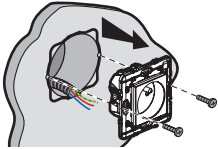
Coupez le courant au disjoncteur général

2

⚠ Vérifiez l'absence de tension avant de procéder à l'installation.

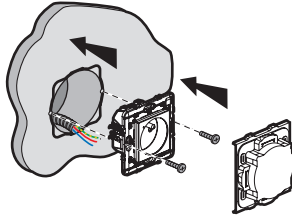
2 Installez la prise de courant

1



Démontez la prise existante

3



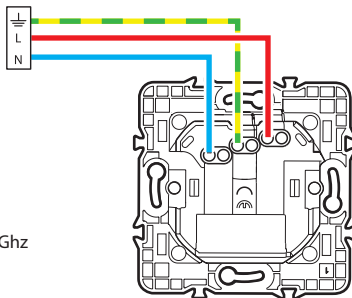
2

Câblez la prise de courant

Fil rigide 2,5 mm² (recommandé)

16 A - 230 V~
3680 W maxi
cos 0,8

Bande de fréquences : 2,4 à 2,4835 Ghz
Niveau de puissance : < 100 mW



— N (neutre) = bleu
— L (phase) = tout sauf bleu et vert/jaune
— ⊚ (terre) = vert/jaune

3

3 Alimentez la prise de courant



Étape d'installation à suivre impérativement :

1

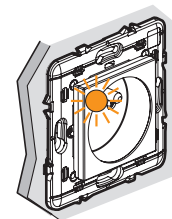


ON

Rétablissez le courant au disjoncteur général.

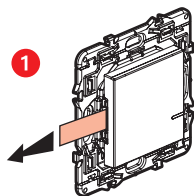
2

Le voyant de la prise de courant clignote en orange.

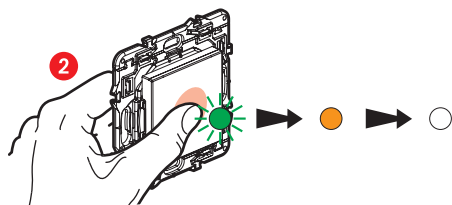


4

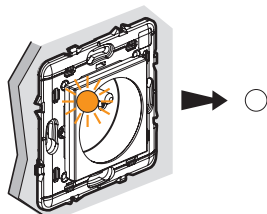
4 Installer la commande sans fil incluse dans le kit



Munissez-vous de la commande sans fil **incluse dans ce kit**. Retirez la languette de protection de la pile pour alimenter la commande.



Appuyez **brèvement** sur la commande sans fil afin de l'activer, son voyant clignote en vert, passe en orange fixe, et s'éteint.

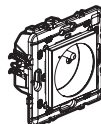


Le voyant de la **prise de courant** fournie dans le kit s'éteint.
La prise commandée est fonctionnelle.

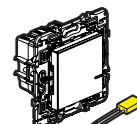
5

Si vous souhaitez ajouter une ou plusieurs commandes sans fil, passez directement à l'étape 8.

5 Vous souhaitez ajouter un ou plusieurs produits filaires



Prise de courant



Interrupteur d'éclairage + compensateur



Micromodule d'éclairage

Câblez les produits filaires à l'aide des notices d'installation individuelles fournies dans l'emballage de chacun d'entre eux.

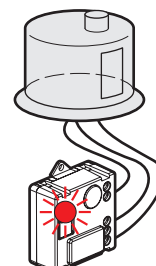
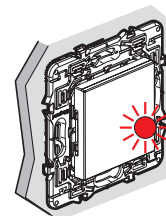
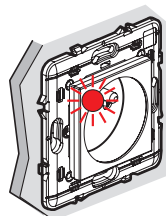
6 Alimentez les produits câblés



Rétablissee le courant au disjoncteur général.

Il est impératif d'alimenter simultanément l'ensemble des produits câblés.

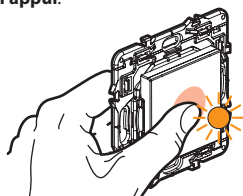
2 Les voyants des produits câblés supplémentaires s'allument en rouge fixe. Seul le voyant de la prise de courant incluse dans le kit reste éteint.



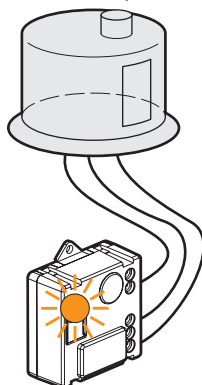
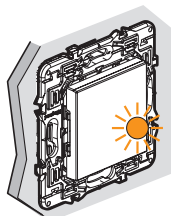
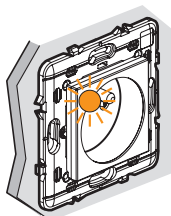
6

7 Démarrer la configuration des produits câblés supplémentaires

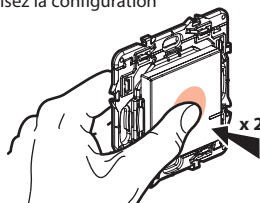
1 Appuyez au centre du bouton de la commande sans fil déjà installée (incluse dans le kit initial), jusqu'à ce que le voyant de celle-ci s'allume brièvement en orange, **puis relâchez l'appui**.



2 Les voyants de tous les produits que vous avez câblés passent les uns après les autres en orange fixe.



3 Finalisez la configuration



Effectuez un double appui **bref** au centre d'une des commandes sans fil.

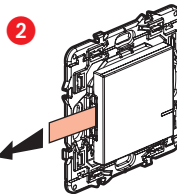
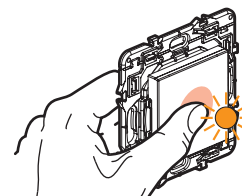
Tous les voyants des produits s'éteignent.

Votre centralisation est fonctionnelle : n'importe quelle commande sans fil agit sur l'ensemble de vos produits câblés.

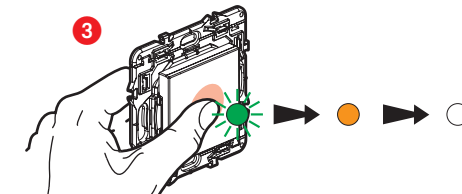
7

8 Installez les commandes sans fil supplémentaires éventuelles :

1 Appuyez au centre du bouton de la commande sans fil déjà installée (incluse dans le kit initial), jusqu'à ce que le voyant de celle-ci s'allume brièvement en orange, **puis relâchez l'appui**.

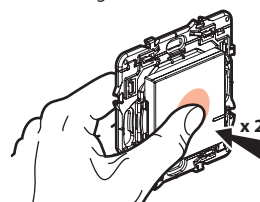


Retirez les languettes de protection de chacune des commandes sans fil.



Appuyez **brèvement** sur chacune des commandes sans fil afin de les activer, leurs voyants clignotent en vert, passent en orange fixe et s'éteignent.

4 Finalisez la configuration



Effectuez un double appui **bref** au centre d'une des commandes sans fil.

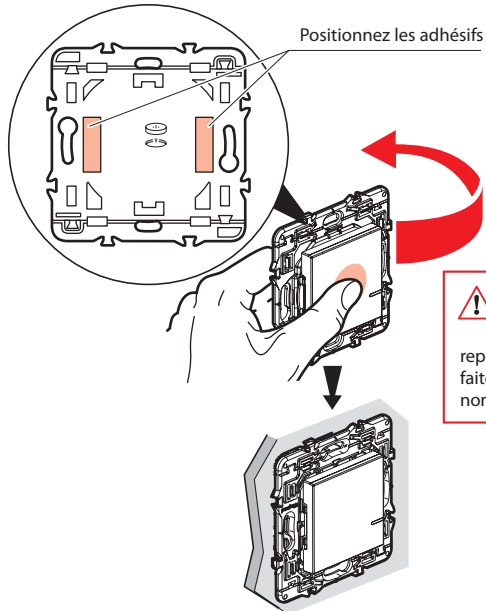
Tous les voyants des produits s'éteignent.

Votre centralisation est fonctionnelle : n'importe quelle commande sans fil agit sur l'ensemble de vos produits câblés.

8

9 Fixez les commandes sans fil

Fixez la(les) commande(s) sans fil à l'endroit souhaité.

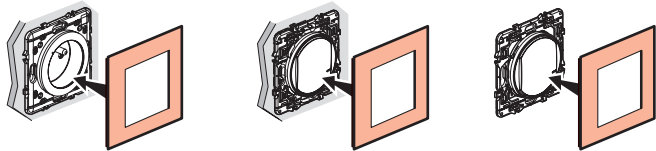


⚠ Avant de fixer la(les) commande(s) sans fil à l'aide des adhésifs repositionnables fournis, faites un test sur une zone non visible du mur.

Vous pouvez aussi fixer, de manière définitive, la(les) commande(s) sans fil au mur en utilisant des vis.

10 Installez les plaques de finition

Installez les plaques de finition sur l'ensemble des produits installés.



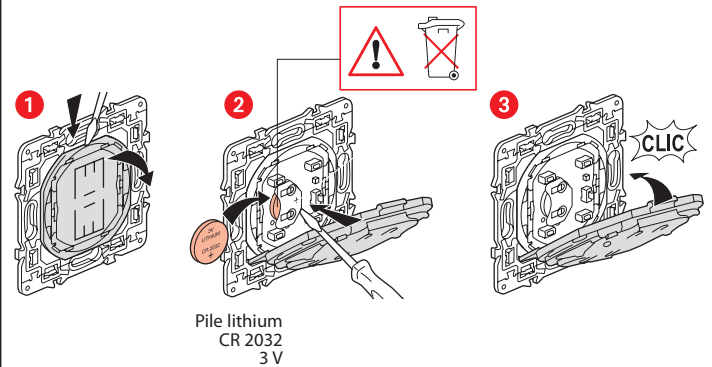
9



www.legrand.be_wal

LEGRAND - Kouterveldstraat 9 - 1831 Diegem - België -
www.legrand.be

Remplacement de la pile d'une commande sans fil



DÉCLARATION UE DE CONFORMITÉ SIMPLIFIÉE

Le soussigné,

Legrand

déclare que les équipements radioélectriques cités sur cette notice sont conformes à la directive 2014/53/UE.

Le texte complet de la déclaration UE de conformité est disponible à l'adresse internet suivante :

www.legrandoc.com