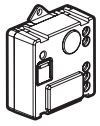
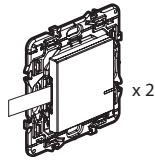


Deze kit laat u toe een wisselschakeling voor verlichting te maken in uw huis. De micromodule en de draadloze bediening zijn reeds aan mekaar gekoppeld. U kunt deze kit aanvullen met de compatibele producten van het Valena Next with Netatmo gamma: wandcontactdozen, schakelaars voor verlichting, verlichtingsmicromodules en draadloze bedieningen voor verlichting die afzonderlijk verkocht worden.

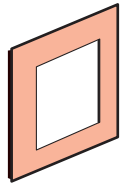
Samenstelling van de kit



Voorgekoppelde verlichtingsmicromodule



Voorgekoppelde draadloze bediening voor verlichting



Afdekplaat

x 2



Herpositioneerbare kleefstrip

x 8

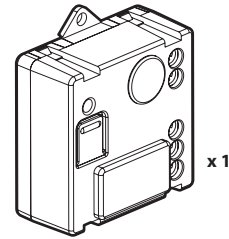
⚠ Veiligheidsvoorschriften

Dit product moet in overeenstemming met de installatievoorschriften en bij voorkeur door een vakbekwame elektricien worden geïnstalleerd. Bij een onjuiste installatie en/of een onjuist gebruik bestaat het risico van elektrische schokken of brand. Lees alvorens de installatie uit te voeren de handleiding door en houd rekening met de specifieke montageplaats van het product. U mag het apparaat niet openen, demonteren of wijzigen, tenzij dat specifiek in de handleiding wordt vermeld. Alle Legrand-producten mogen uitsluitend worden geopend en gerepareerd door personeel dat door Legrand is opgeleid en bevoegd verklaard. In geval van ongeoorloofd openen of repareren wordt geen enkele aansprakelijkheid aanvaard, vervalt het recht op vervanging en zijn de garanties niet meer geldig. Gebruik uitsluitend accessoires van het merk Legrand.

LE11256AA

Alvorens te beginnen: bedradingsvoorzorgmaatregelen

Om een teleruptor te installeren of te vervangen, gebruik alleen het product:



Verlichtingsmicromodule

U mag uw bestaande drukknoppen behouden of ze vervangen door draadloze bedieningen.

Kenmerken

In de standaard werkwijze (on/off) werkt deze schakelaar met de volgende lampen:

		R		L		
+45°C +5°C	1 x 1,5 mm ²					
100-240 VAC	Max.	300 W	(*)100 W	250 VA	250 VA	250 VA
50/60 Hz						
240 VAC	Max.	150 W	(**)50 W	125 VA	125 VA	125 VA
100 VAC	Max.					

(*) of max.10 lampen. Voor een goed lichtcomfort is het aan te raden om lampen van hetzelfde type en dezelfde fabrikant te gebruiken.

(**) Alleen transformatoren gebruiken die voorzien zijn voor een werking met elektronische schakelaars. Rekening houden met transformatorverliezen bij het berekenen van het vermogen. Transformatoren moeten tot meer dan 60% van hun vermogen worden belast.

2

1 Noodzakelijke veiligheidsmaatregelen



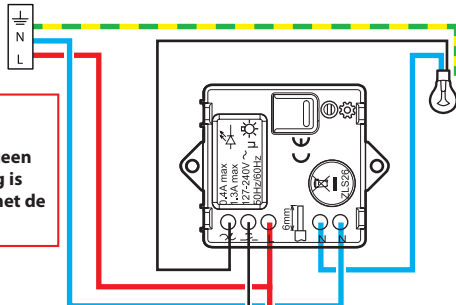
Schakel de stroom op de hoofdautomaat uit

2 Controleer dat er geen spanning aanwezig is voordat u begint met de installatie.

2 Installeer de verlichtingsmicromodule

De geconnecteerde verlichtingsmicromodule moet worden geïnstalleerd in een plafond- of wandlamp.

1 Bedraad de verlichtingsmicromodule



⚠ Controleer dat er geen spanning aanwezig is voordat u begint met de installatie.

⚠ Max. 15 m

⚠ x 5 max.

Optie: bedrading van bediening op afstand met mechanische drukknop, niet verlicht.

Frequentieband: 2,4 tot 2,4835 GHz
 Vermogensniveau: < 100 mW

— N (nulleider) = blauw
 — L (fase) = alles behalve blauw en groen/geel
 — ⚡ (aarding) = groen/geel

3

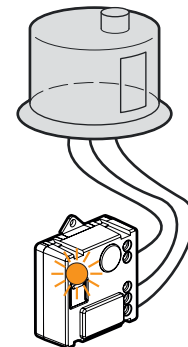
3 Voed de micromodule

⚠ Installatiestap die absoluut moet worden gevolgd:



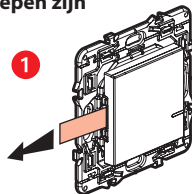
Op de hoofdautomaat schakel opnieuw de stroom in.

2 De verklikker van de micromodule knippert oranje.

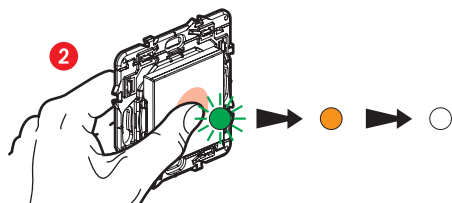


4

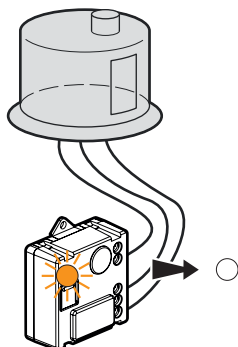
4 Het is noodzakelijk **beide** draadloze bedieningen te installeren die in de kit inbegrepen zijn



Neem **beide** draadloze bedieningen die in de kit inbegrepen zijn. Verwijder de beschermstrip van de batterij om de bediening te voeden.



Druk **kort** op de draadloze bedieningen om ze te activeren, de verklikkers knipperen groen, branden vast oranje, en gaan dan uit.



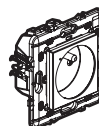
De verklikker van de **micromodule**, inbegrepen in de kit, gaat uit.

De wisselchakeling voor verlichting is functioneel.

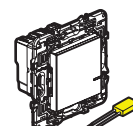
5

Als u wenst een of meerdere draadloze bedieningen toe te voegen, ga rechstreeks naar stap 8.

5 U wenst een of meerdere bedrade producten toe te voegen.



wandcontactdoos



Schakelaar voor verlichting + compensator



Verlichtings-micromodule

Bedraad de producten met draden volgens de individuele installatie-instructies geleverd in de verpakking van elk product.

6 Voed de bedrade producten

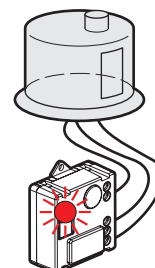
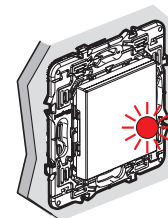
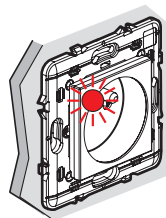


Schakel opnieuw de stroom op de hoofdautoomaat in.

ON

Het is noodzakelijk om alle bedrade producten tegelijkertijd te voeden.

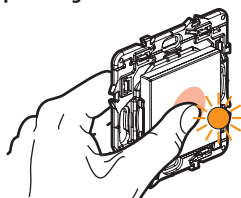
2 De verklikkers voor de bijkomende bedrade producten branden vast rood. Alleen de verklikker van de micromodule (inbegrepen in de kit) blijft uit.



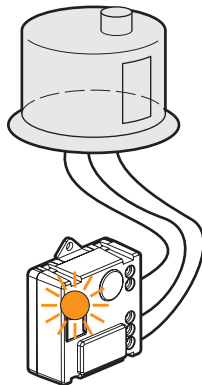
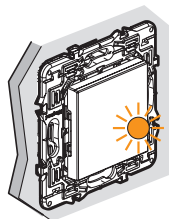
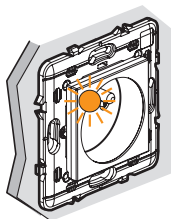
6

7 Start de configuratie van de bijkomende bedrade producten:

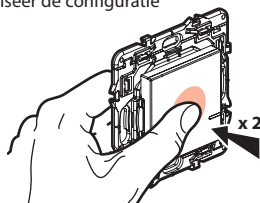
1 Druk op het midden van de knop op een van de twee meegeleverde draadloze bedieningen (inbegrepen in de initiële kit) totdat de verklikker kort oranje oplicht en laat de knop vervolgens los.



2 De verklikkers van al de producten die u bedraad hebt, worden de ene na de andere vast oranje.



3 Finaliseer de configuratie



Druk **tweemaal kort** op het midden van één van de draadloze bedieningen.

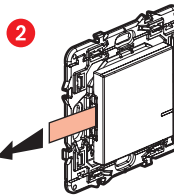
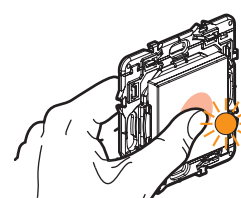
Al de verklikkers van de producten gaan uit.

Uw centralisatie is functioneel: elke draadloze bediening werkt met al uw bedrade producten.

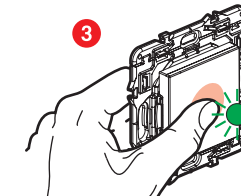
7

8 Installeer eventuele bijkomende draadloze bedieningen:

1 Druk op het midden van de knop van de meegeleverde draadloze bediening (inbegrepen in de initiële kit), totdat zijn verklikker kort oranje oplicht, en **laat dan de knop vervolgens los.**

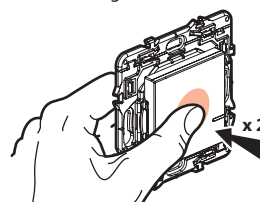


Verwijder de beschermstrip van elke draadloze bediening.



Druk **kort** op elke van de draadloze bedieningen om deze te activeren, hun verklikkers knipperen groen, worden vast oranje en gaan dan uit.

4 Finaliseer de configuratie



Druk **tweemaal kort** op het midden van één van de draadloze bedieningen.

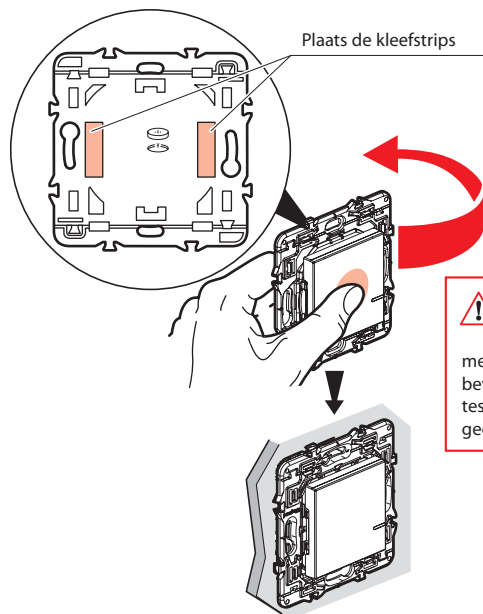
Al de verklikkers van de producten gaan uit.

Uw centralisatie is functioneel: elke draadloze bediening werkt op alle bedrade producten.

8

9 Bevestig de draadloze bedieningen

Bevestig de draadloze bediening(en) op de gewenste plaats.

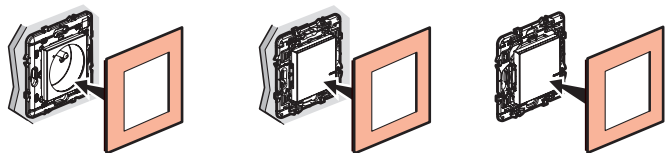


⚠ Voordat u de draadloze bediening(en) met de meegeleverde kleefstrips bevestigt, moet u eerst testen op een niet-zichtbaar gedeelte van de muur.

U kunt ook de draadloze bediening(en) permanent met schroeven op de muur bevestigen.

10 Installeer de afdekplaten

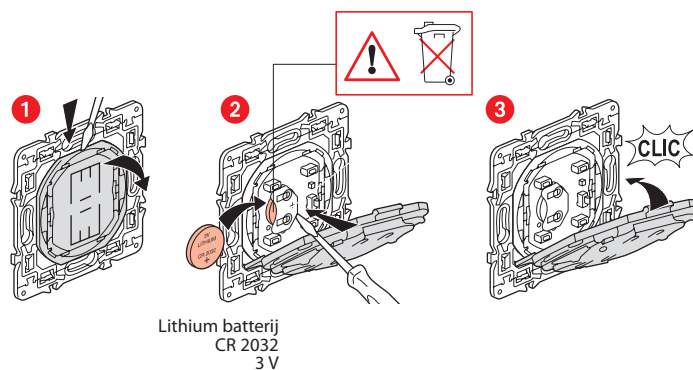
Installeer de afdekplaten op alle geïnstalleerde producten.



www.legrand.fl

LEGRAND - Kouterveldstraat 9 - 1831 Diegem - België - www.legrand.be

Vervanging van de batterij van een draadloze bediening



VEREENVOUDIGDE EU-CONFORMITEITSVERKLARING

De ondergetekende,

Legrand

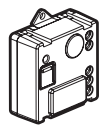
verklaart dat de in deze gebruiksaanwijzing geciteerde radio-elektrische toestellen conform zijn aan de richtlijn 2014/53/EU.

De volledige tekst van de EU-conformiteitsverklaring is beschikbaar op het volgende internetadres:

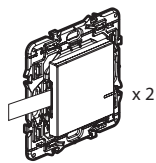
www.legrandoc.com

Ce kit vous permet de réaliser un va-et-vient d'éclairage dans votre logement. Vous pouvez compléter ce pack avec les produits compatibles des gammes Valena Next with Netatmo : prises, interrupteurs d'éclairage, micromodules d'éclairage et commandes d'éclairage sans fil vendus séparément.

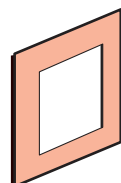
Composition du kit



Micromodule d'éclairage pré-appairé



Commande d'éclairage sans fil pré-appairée



Plaque de finition



Adhésif repositionnable

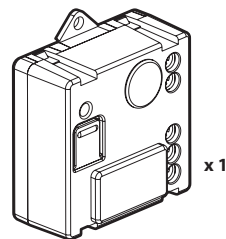
⚠ Safety instructions

This product should be installed in compliance with installation rules, preferably by a qualified electrician. Incorrect installation and/or incorrect use can lead to risk of electric shock or fire. Before carrying out the installation, read the instructions and take account of the product's specific mounting location. Do not open up, dismantle, alter or modify the device except where specifically required to do so by the instructions. All Legrand products must be opened and repaired exclusively by personnel trained and approved by Legrand. Any unauthorised opening or repair completely cancels all liabilities and the rights to replacement and guarantees. Use only Legrand brand accessories.

LE11256AA

Avant de commencer : précautions de câblage

Pour installer ou remplacer un télérupteur, utilisez uniquement le produit :



Micromodule d'éclairage

Vous pouvez conserver vos boutons poussoirs existants ou les remplacer par des commandes sans fil.

Caractéristiques

Dans le mode de fonctionnement par défaut (on/off), cet interrupteur fonctionne avec les ampoules suivantes :

		R		L		
+45°C +5°C	1 x 1.5 mm ²		LED 			(***)
						(***)
100-240 VAC 50/60 Hz						
240 VAC	Max.	300 W	(*)100 W	250 VA	250 VA	250 VA
100 VAC	Max.	150 W	(**)50 W	125 VA	125 VA	125 VA

(*) ou 10 lampes maxi. Pour un bon confort lumineux, il est recommandé d'utiliser des ampoules de même type et de même fabricant.

(**) Utiliser uniquement des transformateurs prévus pour fonctionner avec des interrupteurs électroniques. Tenir compte des pertes des transformateurs dans le calcul de la puissance. Les transformateurs doivent être chargés à plus de 60% de leur puissance.

2

1 Précautions impératives de sécurité



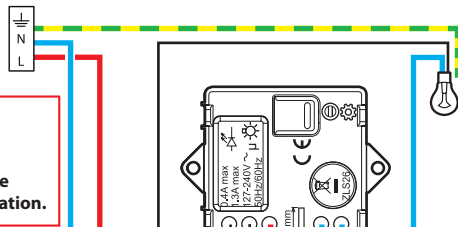
Coupez le courant au disjoncteur général

2 **Vérifiez l'absence de tension avant de procéder à l'installation.**

2 Installez le micromodule d'éclairage

Le micromodule d'éclairage gamme « ... with Netatmo » doit s'installer dans un plafonnier ou des appliques murales.

1 Câblez le micromodule d'éclairage



⚠ Vérifiez l'absence de tension avant de procéder à l'installation.

⚠ Max. 15 m

⚠ x 5 Max.

Option : câblage commande déportée par poussoir mécanique, non lumineux.

Bande de fréquences : 2,4 à 2,4835 Ghz
Niveau de puissance : < 100 mW

— N (neutre) = bleu
— L (phase) = tout sauf bleu et vert/jaune
— ≍ (terre) = vert/jaune

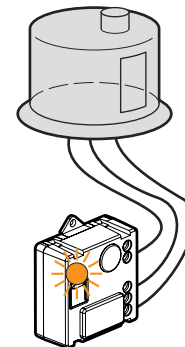
3

3 Alimentez le micromodule

⚠ Étape d'installation à suivre impérativement :



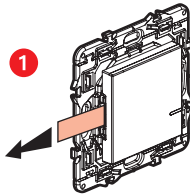
1 Rétablissez le courant au disjoncteur général.



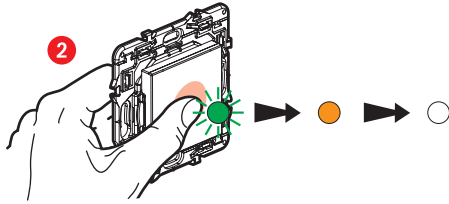
2 Le voyant du micromodule clignote en orange.

4

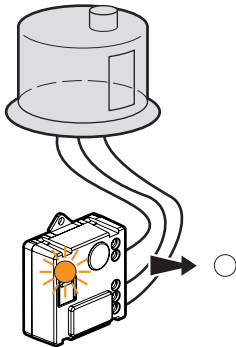
4 Installez impérativement **les deux** commandes sans fil incluses dans le kit



Munissez-vous **des deux** commandes sans fil **incluses dans ce kit**. Retirez la languette de protection de la pile pour alimenter les commandes.



Appuyez **brèvement** sur les commandes sans fil afin de les activer, les voyants clignotent en vert, passent en orange fixe, et s'éteignent.



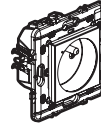
Le voyant du **micromodule** fourni dans le kit s'éteint.

Le va-et-vient d'éclairage est fonctionnel.

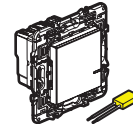
5

Si vous souhaitez ajouter une ou plusieurs commandes sans fil, passez directement à l'étape 8.

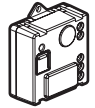
5 Vous souhaitez ajouter un ou plusieurs produits filaires



Prise de courant



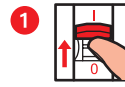
Interrupteur d'éclairage + compensateur



Micromodule d'éclairage

Câblez les produits filaires à l'aide des notices d'installation individuelles fournies dans l'emballage de chacun d'entre eux.

6 Alimentez les produits câblés

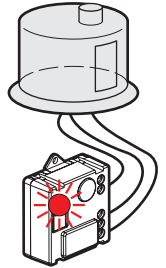
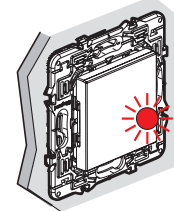
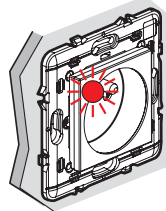


Rétablissez le courant au disjoncteur général.

ON

Il est impératif d'alimenter simultanément l'ensemble des produits câblés.

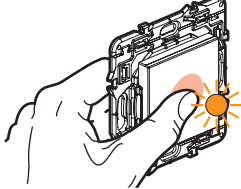
2 Les voyants des produits câblés supplémentaires s'allument en rouge fixe. Seul le voyant du micromodule inclus dans le pack reste éteint.



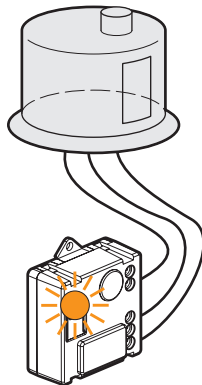
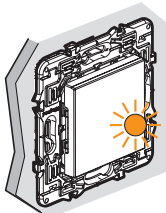
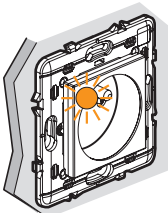
6

7 Démarrer la configuration des produits câblés supplémentaires

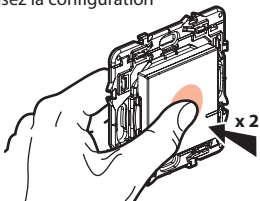
1 Appuyez au centre du bouton d'une des deux commandes sans fil fournies (incluses dans le kit initial), jusqu'à ce que le voyant de celle-ci s'allume brièvement en orange, **puis relâchez l'appui**.



2 Les voyants de tous les produits que vous avez câblés passent les uns après les autres en orange fixe.



3 Finalisez la configuration



Effectuez un **double appui bref** au centre d'une des commandes sans fil.

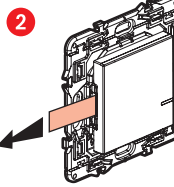
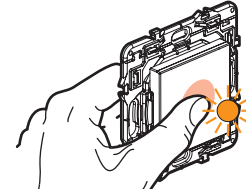
Tous les voyants des produits s'éteignent.

Votre centralisation est fonctionnelle : n'importe quelle commande sans fil agit sur l'ensemble de vos produits câblés.

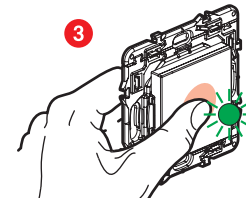
7

8 Installez les commandes sans fil supplémentaires éventuelles :

1 Appuyez au centre du bouton d'une des deux commandes sans fil fournies (incluses dans le kit initial), jusqu'à ce que le voyant de celle-ci s'allume brièvement en orange, **puis relâchez l'appui**.

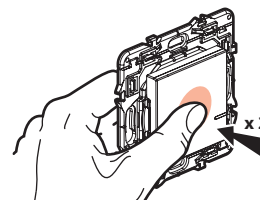


Retirez les languettes de protection de chacune des commandes sans fil.



Appuyez **brèvement** sur chacune des commandes sans fil afin de les activer, leurs voyants clignotent en vert, passent en orange fixe et s'éteignent.

4 Finalisez la configuration



Effectuez un **double appui bref** au centre d'une des commandes sans fil.

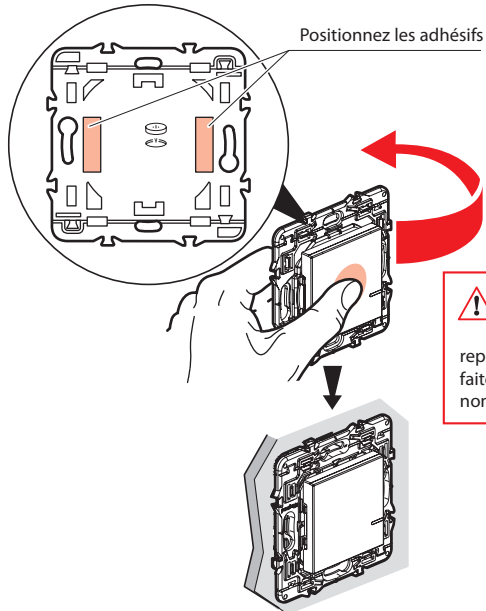
Tous les voyants des produits s'éteignent.

Votre centralisation est fonctionnelle : n'importe quelle commande sans fil agit sur l'ensemble de vos produits câblés.

8

9 Fixez les commandes sans fil

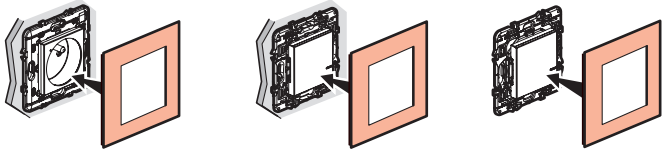
Fixez la(les) commande(s) sans fil à l'endroit souhaité.



Vous pouvez aussi fixer, de manière définitive, la(les) commande(s) sans fil au mur en utilisant des vis.

10 Installez les plaques de finition

Installez les plaques de finition sur l'ensemble des produits installés.



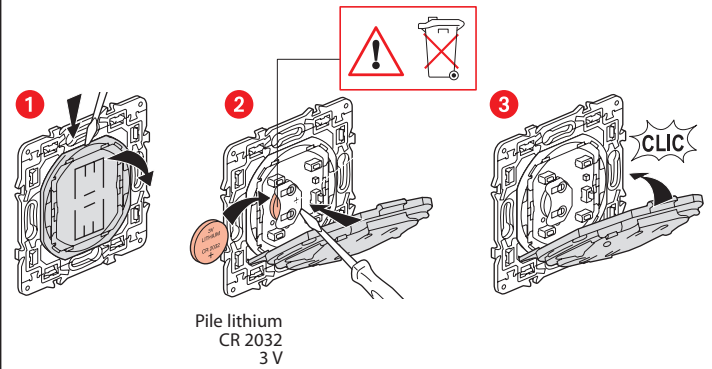
9



www.legrand.be_wal

LEGRAND - Kouterveldstraat 9 - 1831 Diegem - België -
www.legrand.be

Remplacement de la pile d'une commande sans fil



DÉCLARATION UE DE CONFORMITÉ SIMPLIFIÉE

Le soussigné,

Legrand

déclare que les équipements radioélectriques cités sur cette notice sont conformes à la directive 2014/53/UE.

Le texte complet de la déclaration UE de conformité est disponible à l'adresse internet suivante :

www.legrandoc.com