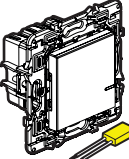
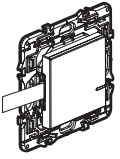


Deze kit laat u toe om een wisselschakeling voor verlichting te maken in uw huis. De schakelaar en de draadloze bediening zijn reeds aan mekaar gekoppeld. U kunt deze kit aanvullen met de compatibele producten van het Valena Next with Netatmo gamma: **contactdozen, schakelaars voor verlichting, verlichtingsmicromodules en draadloze bedieningen voor verlichting** die afzonderlijk verkocht worden.

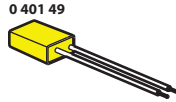
Samenstelling van de kit



Voorgekoppelde schakelaar voor verlichting + compensator

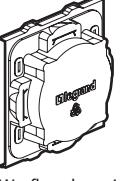


Voorgekoppelde draadloze bediening voor verlichting

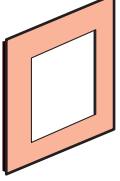


0 401 49


	100/240 V~
	50/60 Hz
	11 mA
	-5° C → +55° C



Werfbescherming



Afdekkplaat x 2



Herpositioneerbare kleefstrip x 4

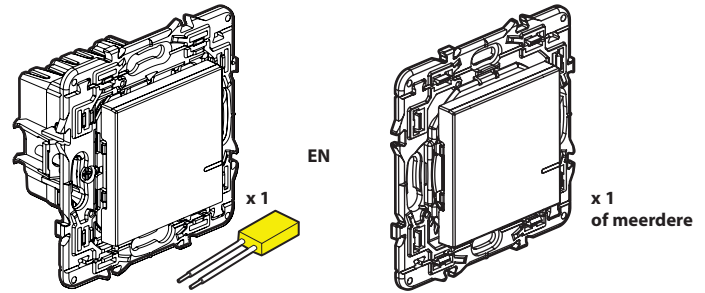
⚠ Veiligheidsvoorschriften

Dit product moet in overeenstemming met de installatievoorschriften en bij voorkeur door een vakbekwame elektricien worden geïnstalleerd. Bij een onjuiste installatie en/of een onjuist gebruik bestaat het risico van elektrische schokken of brand. Lees alvorens de installatie uit te voeren de handleiding door en houd rekening met de specifieke montageplaats van het product. U mag het apparaat niet openen, demonteren of wijzigen, tenzij dat specifiek in de handleiding wordt vermeld. Alle **Legrand**-producten mogen uitsluitend worden geopend en gerepareerd door personeel dat door **Legrand** is opgeleid en bevoegd verklaard. In geval van ongeoorloofd openen of repareren wordt geen enkele aansprakelijkheid aanvaard, vervalt het recht op vervanging en zijn de garanties niet meer geldig. Gebruik uitsluitend accessoires van het merk **Legrand**.

LE1125AA

Alvorens te beginnen: bedradingsvoorzorgmaatregelen

Om een lamp te bedienen met twee schakelaars of meer, gebruik alleen de producten:



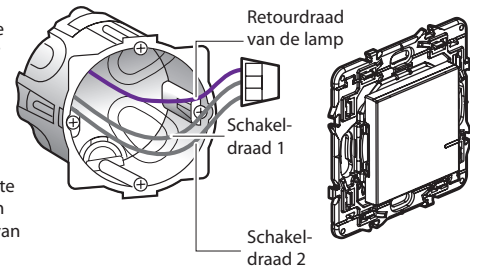
Geconnecteerde schakelaar (met dimmer optie) + compensator (inbegrepen in deze kit)

Draadloze bedieningen voor verlichting (1 draadloze bediening inbegrepen in deze kit)

⚠ Niet gebruiken twee schakelaars voor verlichting van het gamma Valena Next with Netatmo om éénzelfde verlichtingspunt te bedienen.

Bij het vervangen van een wisselschakelaar:

oude ingebouwde schakelaar vervangen door de draadloze bediening.



Gebruik een **connector** om de 3 draden samen te brengen (schakeldraden 1, 2 en de retourdraad van de lamp).

2

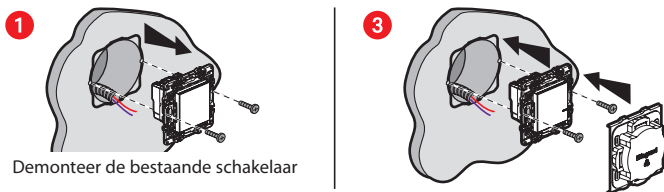
1 Noodzakelijke veiligheidsmaatregelen

1

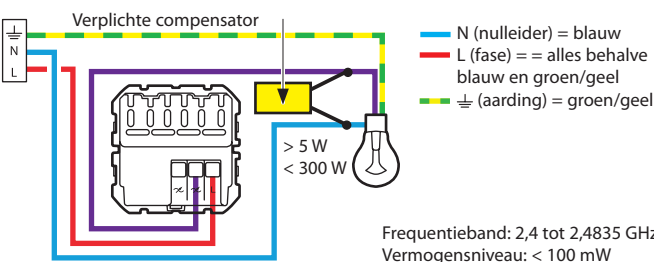
OFF
Schakel de stroom op de hoofdautomaat uit

2 **Controleer dat er geen spanning aanwezig is voordat u begint met de installatie.**

2 Installeer de schakelaar



2 Bedraad de schakelaar



Voor de goede werking van uw geconnecteerde schakelaar (met dimmer optie) is het **verplicht** de meegeleverde **compensator** zo dicht mogelijk bij de belasting te bedraden en **een lamp** te plaatsen voordat u de stroom inschakelt.

2 Installeer de geconnecteerde schakelaar (met dimmer optie)

In de standaard werkingsmode (on/off) werkt deze schakelaar met de volgende lampen:

Temperatuur +45°C +5°C	2 x 2,5 mm ²	LED	LED Dimmable	300 VA	300 VA
		LED	LED Dimmable		
240 VAC	Max.	300 W	(*)60 W	60 W	300 VA
	Min.	7 W	5 W	9 W	10 VA
100 VAC	Max.	150 W	(**)30 W	30 W	150 VA
	Min.	7 W	5 W	9 W	10 VA

(*) of max. 10 lampen. Voor een goed lichtcomfort is het aan te raden om lampen van hetzelfde type en dezelfde fabrikant te gebruiken.

(**) Alleen transformatoren gebruiken die voorzien zijn voor een werking met elektronische schakelaars. Rekening houden met transformatorverliezen bij het berekenen van het vermogen. Transformatoren moeten tot meer dan 60% van hun vermogen worden belast.

3 Voed de schakelaar

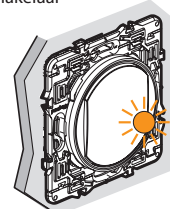
⚠ Installatiestap die absoluut moet worden gevolgd:

1

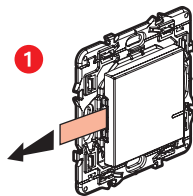
Schakel opnieuw de stroom op de hoofdautomaat in.

ON

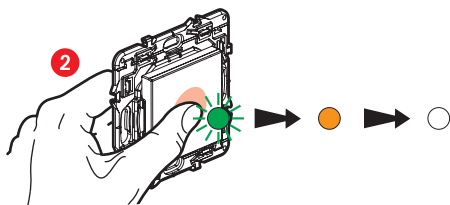
2 De verklikker van de schakelaar knippert oranje.



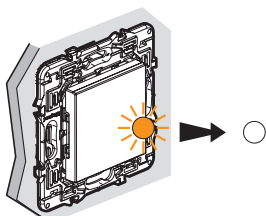
4 Installeer de draadloze bediening inbegrepen in deze kit



Neem de draadloze bediening **die in deze kit inbegrepen is**. Verwijder het beschermende lipje van de batterij om de bediening te voeden.



Druk **kort** op de draadloze bediening om deze te activeren, de verknikker knippert groen, brandt vast oranje, en gaat dan uit.



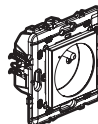
De verknikker van de **bedrade schakelaar**, inbegrepen in de kit, gaat uit.

De wisselschakelaar voor verlichting is functioneel.

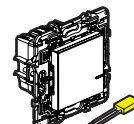
5

Als u wenst één of meerdere draadloze bedieningen toe te voegen, ga rechtstreeks naar stap 8.

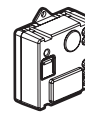
5 U wenst één of meerdere bedrade producten toe te voegen



Wandcontactdoos



Schakelaar voor verlichting + compensator



Verlichtings-micromodule

Bedraad de producten met draden volgens de individuele installatie-instructies in de verpakking van elk product.

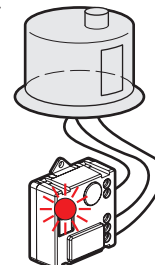
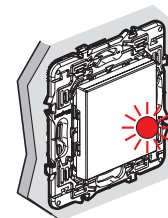
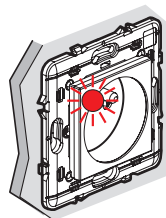
6 Voed de bedrade producten



Op de hoofdautoomaat schakel opnieuw de stroom in.

Het is noodzakelijk alle bedrade producten tegelijkertijd te voeden.

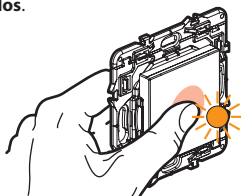
2 De verknikers van de bedrade bijkomende producten branden vast rood. Alleen de verknikker van de schakelaar inbegrepen in de kit blijft uit.



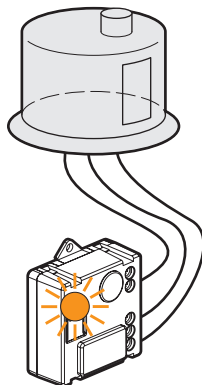
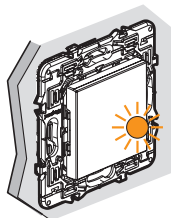
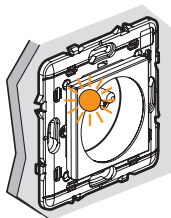
6

7 Start de configuratie van de bijkomende bedrade producten

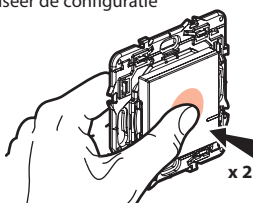
1 Druk op het midden van de knop van de meegeleverde draadloze bediening (inbegrepen in de initiële kit), totdat zijn verknikker kort oranje oplicht, en **laat dan de knop vervolgens los**.



2 De verknikers van al de producten die u bedraad hebt, worden de ene na de andere vast oranje.



3 Finaliseer de configuratie



Druk tweemaal **kort** op het midden van één van de draadloze bedieningen. x 2

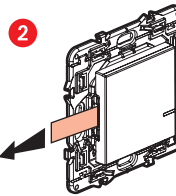
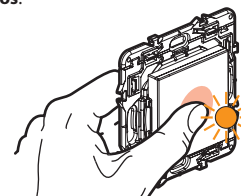
Al de verknikers van de producten gaan uit.

Uw configuratie is functioneel: elke draadloze bediening werkt op alle bedrade producten.

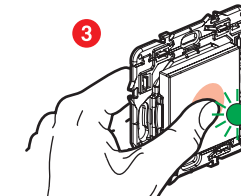
7

8 Installeer de mogelijke bijkomende draadloze bedieningen:

1 Druk op het midden van de knop van de meegeleverde draadloze bediening (inbegrepen in de initiële kit), totdat zijn verknikker kort oranje oplicht, en **laat dan de knop vervolgens los**.

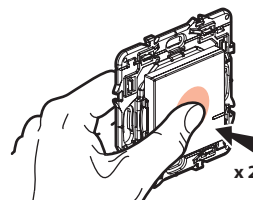


Verwijder de beschermstrip van elke draadloze bediening.



Druk **kort** op elke draadloze bediening om deze te activeren, hun verknikers knippen groen, worden vast oranje en gaan dan uit.

4 Finaliseer de configuratie



Druk **kort** tweemaal op het midden van één van de draadloze bedieningen. x 2

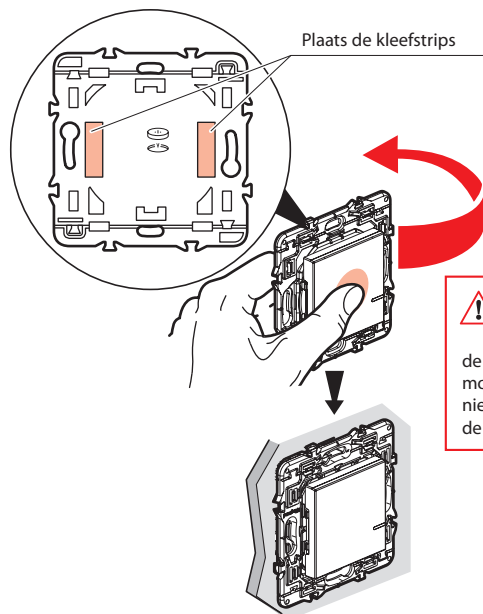
Al de verknikers van de producten gaan uit.

Uw centralisatie is functioneel: elke draadloze bediening werkt op alle bedrade producten.

8

9 Bevestig de draadloze bedieningen

Bevestig de draadloze bediening(en) op de gewenste plaats.

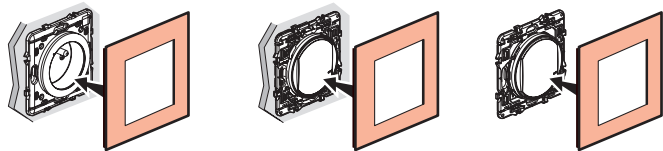


⚠ Voordat u de draadloze bediening(en) met de kleefstrips bevestigt, moet u eerst testen op een niet-zichtbaar gedeelte van de muur.

U kunt ook de draadloze bediening(en) permanent met schroeven op de muur bevestigen.

10 Installeer de afdekplaten

Installeer de afdekplaten op alle geïnstalleerde producten.



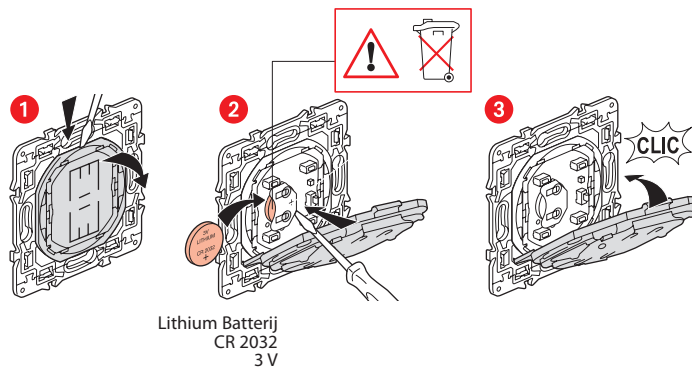
9



www.legrand.fl

LEGRAND - Kouterveldstraat 9 - 1831 Diegem - België www.legrand.be

Vervanging van de batterij van een draadloze bediening



VEREENVOUDIGDE EU-CONFORMITEITSVERKLARING

De ondergetekende,

Legrand

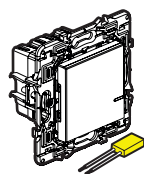
verklaart dat de in deze gebruiksaanwijzing geciteerde radio-elektrische toestellen conform zijn aan de richtlijn 2014/53/EU.

De volledige tekst van de EU-conformiteitsverklaring is beschikbaar op het volgende internetadres:

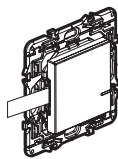
www.legrandoc.com

Ce kit vous permet de réaliser un va-et-vient d'éclairage radio dans votre logement. Vous pouvez compléter ce pack avec les produits compatibles de la gamme Valena Next with Netatmo : **prises, interrupteurs d'éclairage, micromodules d'éclairage et commandes d'éclairage sans fil** vendus séparément.

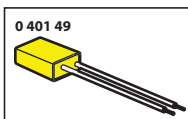
Composition du kit



Interrupteur d'éclairage pré-appairé + compensateur



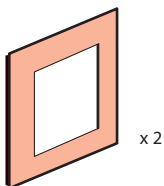
Commande d'éclairage sans fil pré-appairée



—V—	100/240 V~
	50/60 Hz
—W—	11 mA
	-5° C → +55° C



Protection de chantier



Plaque de finition x 2



Adhésif repositionnable x 4

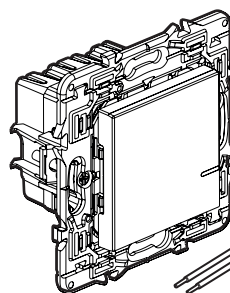
⚠ Safety instructions

This product should be installed in compliance with installation rules, preferably by a qualified electrician. Incorrect installation and/or incorrect use can lead to risk of electric shock or fire. Before carrying out the installation, read the instructions and take account of the product's specific mounting location. Do not open up, dismantle, alter or modify the device except where specifically required to do so by the instructions. All **Legrand** products must be opened and repaired exclusively by personnel trained and approved by **Legrand**. Any unauthorised opening or repair completely cancels all liabilities and the rights to replacement and guarantees. Use only **Legrand** brand accessories.

LE11255AA

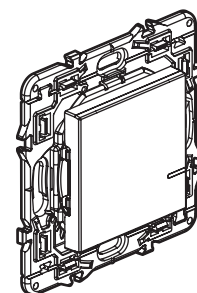
Avant de commencer : précautions de câblage

Pour commander une lumière **avec deux interrupteurs ou plus**, utilisez uniquement les produits :



Interrupteur d'éclairage + compensateur (inclus dans ce kit) x 1

ET



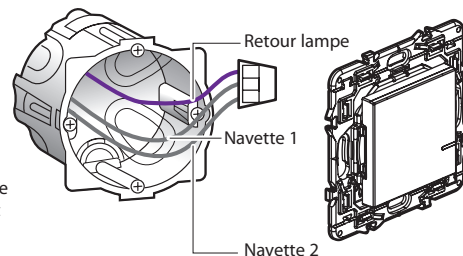
x 1 ou plusieurs

Commandes d'éclairage sans fil (1 commande sans fil incluse dans ce pack)

⚠ N'utilisez pas : deux interrupteurs d'éclairage de gammes Valena Next with Netatmo pour commander un même point d'éclairage.

Dans le cas du remplacement d'un va et vient :

ancien interrupteur encastré remplacé par la commande sans fil.



Utilisez un **connecteur** pour raccorder ensemble les 3 fils (navettes 1, 2 et retour de lampe).

2

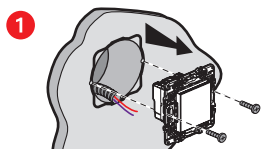
1 Précautions impératives de sécurité



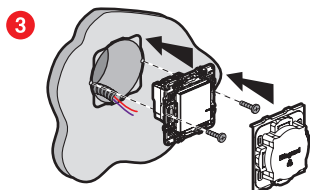
OFF
Coupez le courant au disjoncteur général

2 Vérifiez l'absence de tension avant de procéder à l'installation.

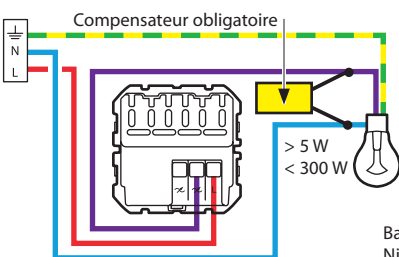
2 Installez l'interrupteur



Démontez l'interrupteur existant



2 Câblez l'interrupteur



Bande de fréquences : 2,4 à 2,4835 Ghz
Niveau de puissance : < 100 mW

Pour le bon fonctionnement de votre interrupteur, il est **obligatoire** de câbler le **compensateur** fourni au plus près de la charge et de mettre **une ampoule** avant la mise sous tension.

2 Installez l'interrupteur (avec option variateur) connecté (suite)

Dans le mode de fonctionnement par défaut (on/off), cet interrupteur fonctionne avec les ampoules suivantes :

Température +45°C +5°C	Surface 2 x 2,5 mm ²	Incandescente	LED Dimmable	LED non dimmable	LED avec transformateur	LED avec transformateur
100-240 VAC 50/60 Hz	Max.	300 W	(*)60 W	60 W	300 VA	300 VA
	Min.	7 W	5 W	9 W	10 VA	35 VA
240 VAC	Max.	150 W	(**)30 W	30 W	150 VA	150 VA
	Min.	7 W	5 W	9 W	10 VA	35 VA

(*) Ou 10 lampes maxi. Pour un bon confort lumineux, il est recommandé d'utiliser des ampoules de même type et de même fabricant.

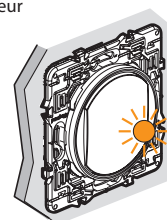
(**) Utiliser uniquement des transformateurs prévus pour fonctionner avec des interrupteurs électroniques. Tenir compte des pertes des transformateurs dans le calcul de la puissance. Les transformateurs doivent être chargés à plus de 60% de leur puissance.

3 Alimentez l'interrupteur

⚠ Étape d'installation à suivre impérativement :

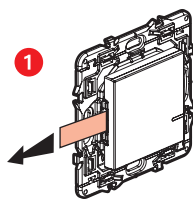


1 Rétablissez le courant au disjoncteur général.

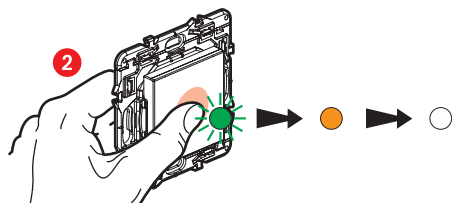


2 Le voyant de l'interrupteur clignote en orange.

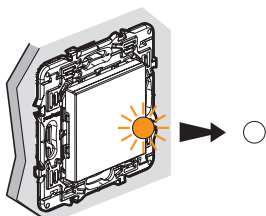
4 Installer la commande sans fil incluse dans le kit



Munissez-vous de la commande sans fil **incluse dans ce kit**.
Retirez la languette de protection de la pile pour alimenter la commande.



Appuyez **brèvement** sur la commande sans fil afin de l'activer, son voyant clignote en vert, passe en orange fixe, et s'éteint.



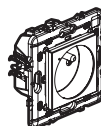
Le voyant de l'**interrupteur câblé** fourni dans le kit s'éteint.

Le va-et-vient d'éclairage est fonctionnel.

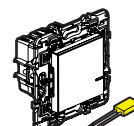
5

Si vous souhaitez ajouter une ou plusieurs commandes sans fil, passez directement à l'étape 8.

5 Vous souhaitez ajouter un ou plusieurs produits filaires



Prise de courant



Interrupteur d'éclairage + compensateur



Micromodule d'éclairage

Câblez les produits filaires à l'aide des notices d'installation individuelles fournies dans l'emballage de chacun d'entre eux.

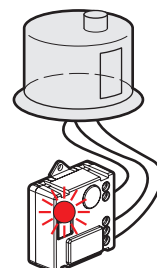
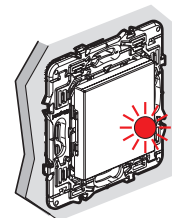
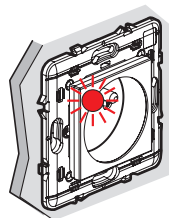
6 Alimentez les produits câblés



Rétablissez le courant au disjoncteur général.

Il est impératif d'alimenter simultanément l'ensemble des produits câblés.

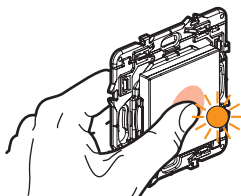
2 Les voyants des produits câblés supplémentaires s'allument en rouge fixe. Seul le voyant de l'interrupteur inclus dans le pack reste éteint.



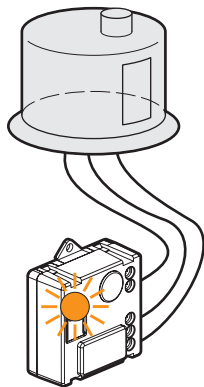
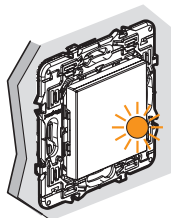
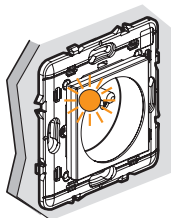
6

7 Démarrer la configuration des produits câblés supplémentaires

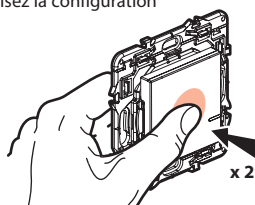
1 Appuyez au centre du bouton de la commande sans fil fournie (incluse dans le kit initial), jusqu'à ce que le voyant de celle-ci s'allume brièvement en orange, **puis relâchez l'appui**.



2 Les voyants de tous les produits que vous avez câblés passent les uns après les autres en orange fixe.



3 Finalisez la configuration



Effectuez un double appui **bref** au centre d'une des commandes sans fil. x 2

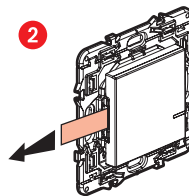
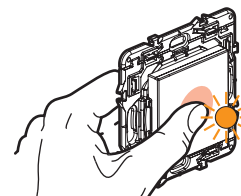
Tous les voyants des produits s'éteignent.

Votre centralisation est fonctionnelle : n'importe quelle commande sans fil agit sur l'ensemble de vos produits câblés.

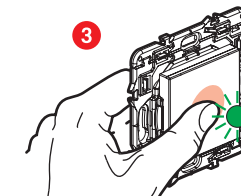
7

8 Installez les commandes sans fil supplémentaires éventuelles :

1 Appuyez au centre du bouton de la commande sans fil fournie (incluse dans le kit initial), jusqu'à ce que le voyant de celle-ci s'allume brièvement en orange, **puis relâchez l'appui**.

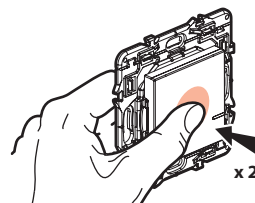


Retirez les languettes de protection de chacune des commandes sans fil.



Appuyez **brèvement** sur chacune des commandes sans fil afin de les activer, leurs voyants clignotent en vert, passent en orange fixe et s'éteignent.

4 Finalisez la configuration



Effectuez un double appui **bref** au centre d'une des commandes sans fil. x 2

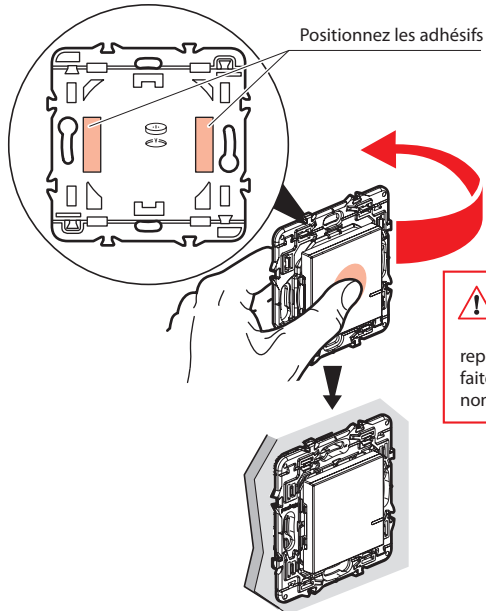
Tous les voyants des produits s'éteignent.

Votre centralisation est fonctionnelle : n'importe quelle commande sans fil agit sur l'ensemble de vos produits câblés.

8

9 Fixez les commandes sans fil

Fixez la(les) commande(s) sans fil à l'endroit souhaité.

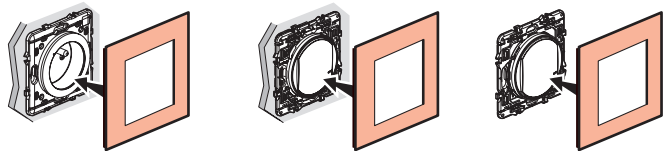


⚠ Avant de fixer la(les) commande(s) sans fil à l'aide des adhésifs repositionnables fournis, faites un test sur une zone non visible du mur.

Vous pouvez aussi fixer, de manière définitive, la(les) commande(s) sans fil au mur en utilisant des vis.

10 Installez les plaques de finition

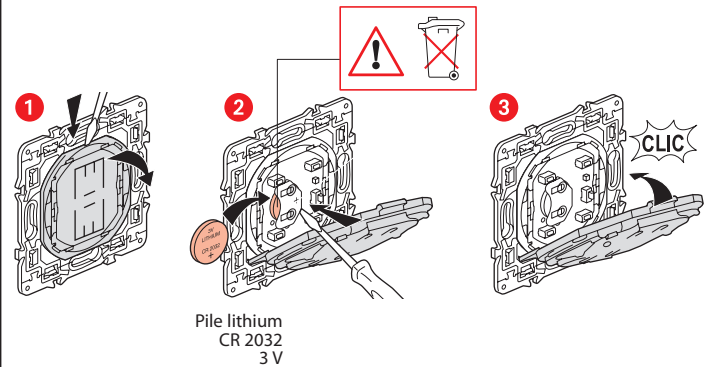
Installez les plaques de finition sur l'ensemble des produits installés.



www.legrand.be_wal

LEGRAND - Kouterveldstraat 9 - 1831 Diegem - België -
www.legrand.be

Remplacement de la pile d'une commande sans fil



Pile lithium
CR 2032
3 V

DÉCLARATION UE DE CONFORMITÉ SIMPLIFIÉE

Le soussigné,

Legrand

déclare que les équipements radioélectriques cités sur cette notice sont conformes à la directive 2014/53/UE.

Le texte complet de la déclaration UE de conformité est disponible à l'adresse internet suivante :

www.legrandoc.com