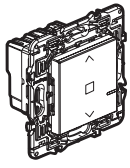
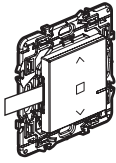


Deze kit laat u toe een rolluik vanop twee plaatsen te bedienen

Samenstelling van de kit

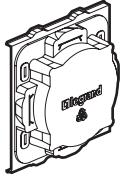


Voorgekoppelde rolluikschakelaar

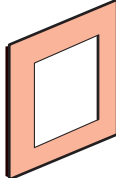


Voorgekoppelde draadloze bediening voor rolluiken

⚠ Dit product bedient alleen rolluikschakelaars Valena Next with Netatmo.



Werfbescherming



Afdekplaat

x 2

x 4

Herpositioneerbare kleefstrip

Kenmerken

 +45°C +5°C	 1 x 2,5 mm ² 2 x 1,5 mm ²	 ① Motor voor rolluik
	100 VAC max.	1 x 270 VA

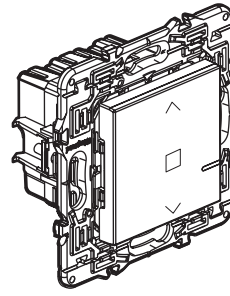
⚠ Veiligheidsvoorschriften

Dit product moet in overeenstemming met de installatievoorschriften en bij voorkeur door een vakbekwame elektricien worden geïnstalleerd. Bij een onjuiste installatie en/of een onjuist gebruik bestaat het risico van elektrische schokken of brand. Lees alvorens de installatie uit te voeren de handleiding door en houd rekening met de specifieke montageplaats van het product. U mag het apparaat niet openen, demonteren of wijzigen, tenzij dat specifiek in de handleiding wordt vermeld. Alle Legrand-producten mogen uitsluitend worden geopend en gerepareerd door personeel dat door Legrand is opgeleid en bevoegd verklaard. In geval van ongeoorloofd openen of repareren wordt geen enkele aansprakelijkheid aanvaard, vervalt het recht op vervanging en zijn de garanties niet meer geldig. Gebruik uitsluitend accessoires van het merk Legrand.

LE11254AA

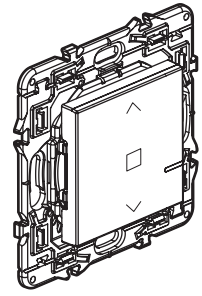
Alvorens te beginnen

Om uw rolluikschakelaars met een of meer draadloze bedieningen te bedienen, gebruik uitsluitend:



Rolluikschakelaar
(1 schakelaar inbegrepen in deze kit)

EN
x 1
of meerdere



Draadloze bedieningen voor rolluiken
(1 bediening inbegrepen in deze kit)

x 1
of meerdere

⚠ Deze kit werkt uitsluitend met rolluikschakelaars en draadloze bedieningen voor rolluiken.

2

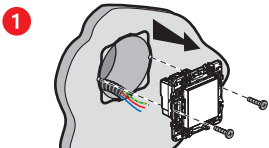
① Noodzakelijke veiligheidsmaatregelen



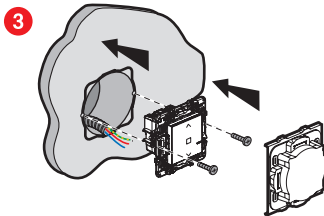
OFF
Schakel de stroom op de hoofdautomaat uit

⚠ Controleer dat er geen spanning aanwezig is voordat u begint met de installatie.

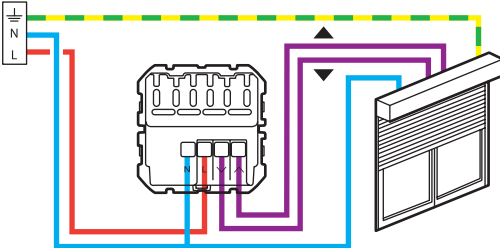
② Installeer de rolluikschakelaar



Demonteer de bestaande schakelaar



② Bedraad de rolluikschakelaar



De rolluikschakelaar is compatibel met rolluiken met mechanische of elektronische eindeloop, bestuurd door een klassiek bedrade rolluikschakelaar. Ze zijn niet compatibel met motoren die rechtstreeks door een radiobediening worden bediend. Om dit te controleren, raadpleeg de gebruiksaanwijzing van het rolluik.

Frequentieband: 2,4 tot 2,4835 GHz
Vermogensniveau: < 100 mW

— N (nulleider) = blauw
— L (fase) = alles behalve blauw en groen/geel
— ⚡ (aarding) = groen/geel

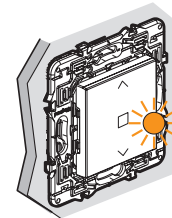
3

③ Voed de rolluikschakelaar

⚠ Installatiestap die absoluut moet worden gevolgd:



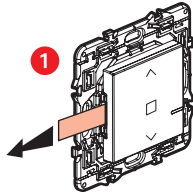
1 Op de hoofdautomaat schakel opnieuw de stroom in.



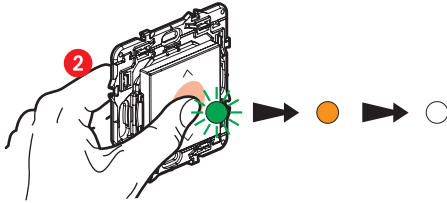
2 De verklikker van de rolluikschakelaar knippert oranje.

4

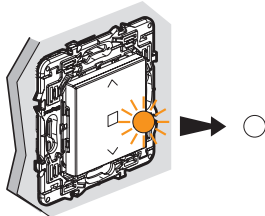
4 Installeer de draadloze bediening die in deze kit is inbegrepen



Neem de draadloze bediening **inbegrepen in deze kit**. Verwijder het beschermende lipje van de batterij om de bediening te voeden.



Druk **kort** op de draadloze bediening om haar te activeren, de verknikker knippert groen, wordt vast oranje en gaat uit.

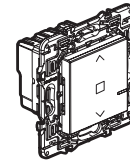


De verknikker van de bedrade rolluikschakelaar (inbegrepen in de kit) gaat uit.
De bediening van uw rolluik is functioneel.

5

Als u één of meer draadloze bedieningen wilt toevoegen, ga dan direct naar stap 8

5 U wenst één of meerdere rolluikschakelaars toe te voegen



Bedraad de rolluikschakelaars met behulp van de individuele installatie-instructie geleverd in de verpakking van elk ervan.

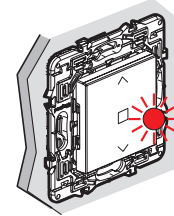
6 Voed de bedrade producten



Op de hoofdautoomaat schakel de stroom weer in.

Het is noodzakelijk om alle bedrade producten tegelijkertijd te voeden.

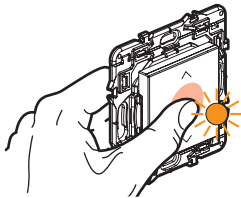
2 De verknickers van de bijkomende bedrade producten lichten vast rood op. Alleen de verknikker van de in de kit inbegrepen rolluikschakelaar blijft uit.



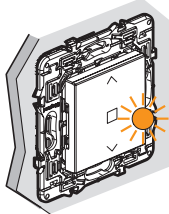
6

7 Start met de configuratie van de bijkomende bedrade producten

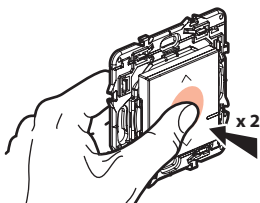
1 Druk op het midden van de knop van de meegeleverde draadloze bediening (inbegrepen in de oorspronkelijke kit), totdat zijn verknikker kort oranje oplicht, en **laat dan de knop vervolgens los**.



2 De verknickers van alle producten die u bedraad hebt, worden de ene na de andere vast oranje.



3 Finaliseer de configuratie



Druk tweemaal kort op het midden van de draadloze bediening.

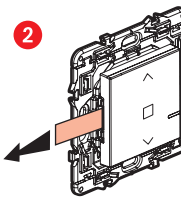
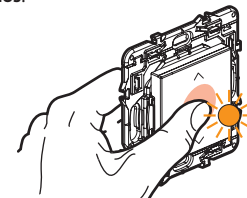
Al de verknickers van de producten gaan uit.

Uw draadloze bediening bedient al uw bedrade producten.

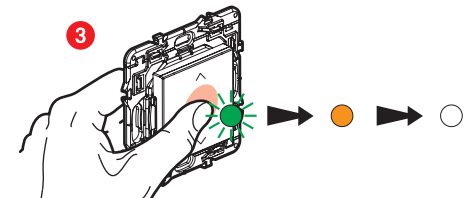
7

8 Installeer eventuele bijkomende draadloze bedieningen:

1 Druk op het midden van de knop van de meegeleverde draadloze bediening (inbegrepen in de initiële kit), totdat zijn verknikker kort oranje oplicht, en **laat dan de knop vervolgens los**.

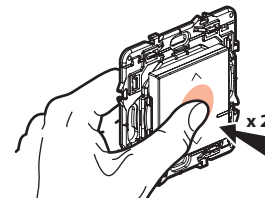


Verwijder de beschermende lipjes van elke draadloze bediening.



Druk **kort** op elke draadloze bediening om ze te activeren, hun verknickers knipperen groen, worden vast oranje en gaan uit.

4 Finaliseer de configuratie



Druk tweemaal kort op het midden van één van de draadloze bedieningen.

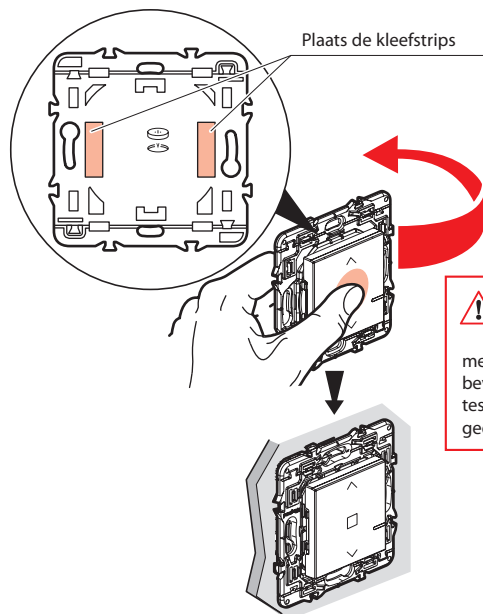
Al de verknickers van de producten gaan uit.

Uw centralisatie is functioneel: elke draadloze bediening werkt met al uw bedrade producten.

8

9 Bevestig de draadloze bedieningen

Bevestig de draadloze bediening(en) op de gewenste plaats.

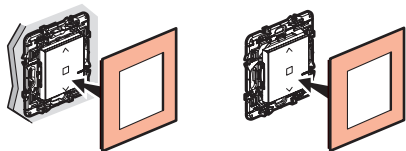


⚠ Voordat u de draadloze bediening(en) met de meegeleverde kleefstrips bevestigt, moet u eerst testen op een niet-zichtbaar gedeelte van de muur.

U kunt ook de draadloze bediening(en) permanent met schroeven op de muur bevestigen.

10 Installeer de afdekplaten

Installeer de afdekplaten op alle geïnstalleerde producten.



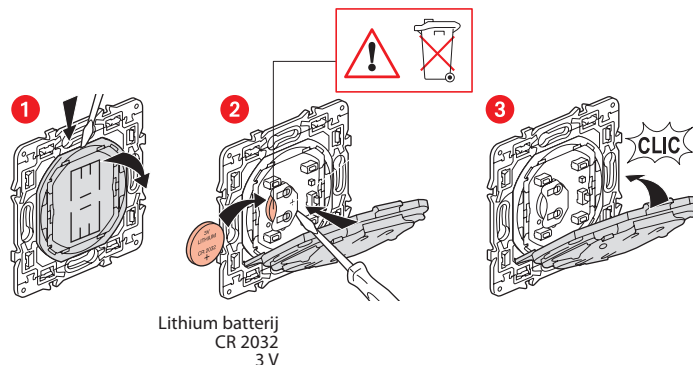
9



www.legrand.fi

LEGRAND - Kouterveldstraat 9 - 1831 Diegem - België www.legrand.be

Vervanging van de batterij van een draadloze bediening



VEREENVOUDIGDE EU-CONFORMITEITSVERKLARING

De ondergetekende,

Legrand

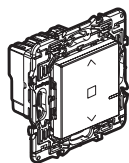
verklaart dat de in deze gebruiksaanwijzing geciteerde radio-elektrische toestellen conform zijn aan de richtlijn 2014/53/EU.

De volledige tekst van de EU-conformiteitsverklaring is beschikbaar op het volgende internetadres:

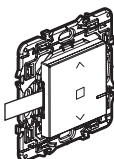
www.legrandoc.com

Ce kit vous permet de commander un volet roulant de deux endroits dans votre logement.

Composition du kit



Interrupteur pour volet roulant pré-appairé

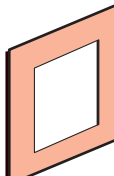


Commande sans fil pour volets roulants pré-appairée

⚠ Ce produit ne commande que des interrupteurs pour volet roulant Valena Next with Netatmo.



Protection de chantier



Plaque de finition

x 2

x 4

Adhésif repositionnable

Caractéristiques

 + 45°C + 5°C 100-240 VAC 50/60 Hz	 1 x 2,5 mm ² 2 x 1,5 mm ²	 ① Moteur pour volet roulant
100 VAC max.	1 x 270 VA	

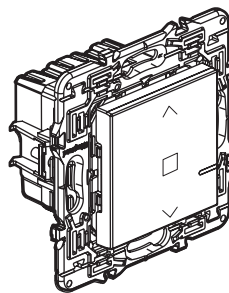
⚠ Safety instructions

This product should be installed in compliance with installation rules, preferably by a qualified electrician. Incorrect installation and/or incorrect use can lead to risk of electric shock or fire. Before carrying out the installation, read the instructions and take account of the product's specific mounting location. Do not open up, dismantle, alter or modify the device except where specifically required to do so by the instructions. All **Legrand** products must be opened and repaired exclusively by personnel trained and approved by **Legrand**. Any unauthorised opening or repair completely cancels all liabilities and the rights to replacement and guarantees. Use only **Legrand** brand accessories.

LE11254AA

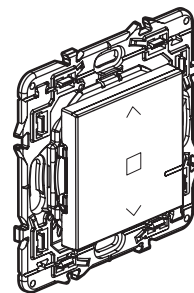
Avant de commencer

Pour centraliser vos interrupteurs pour volets roulants avec une commande sans fil ou plus, utilisez uniquement :



Interrupteur pour volet roulant (1 interrupteur inclus dans ce kit)

ET
x 1
ou plusieurs



Commandes sans fil pour volets roulants (1 commande sans fil incluse dans ce kit)

x 1
ou plusieurs

⚠ Ce kit fonctionne uniquement avec des interrupteurs pour volet roulant et des commandes sans fil pour volets roulants.

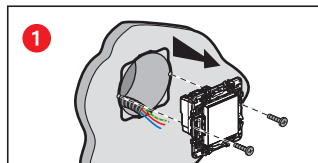
① Précautions impératives de sécurité



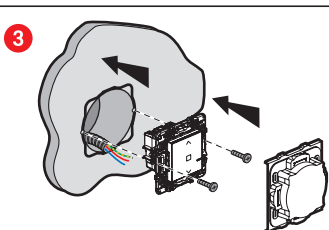
OFF
Coupez le courant au disjoncteur général

② Vérifiez l'absence de tension avant de procéder à l'installation.

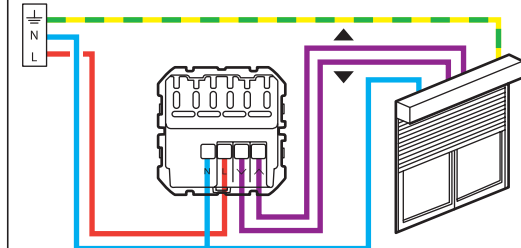
② Installez l'interrupteur pour volet roulant



Démontez l'interrupteur existant



② Câblez l'interrupteur pour volet roulant



L'interrupteur pour volet roulant est compatible avec les volets roulants à butée mécanique ou électronique, contrôlés par un interrupteur filaire classique pour volet roulant. Ils ne sont pas compatibles

Bande de fréquences : 2,4 à 2,4835 Ghz
Niveau de puissance : < 100 mW

avec les moteurs contrôlés directement par une commande radio. Pour le vérifier, reportez-vous à la notice du volet roulant.

- N (neutre) = bleu
- L (phase) = tout sauf bleu et vert/jaune
- \perp (terre) = vert/jaune

③ Alimentez l'interrupteur pour volet roulant

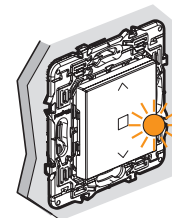
⚠ Étape d'installation à suivre impérativement :



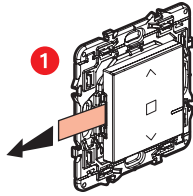
① Rétablissez le courant au disjoncteur général.

ON

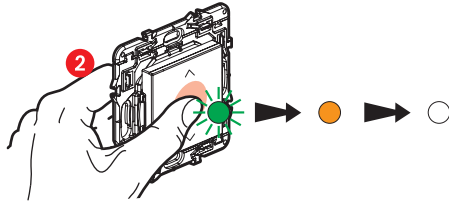
② Le voyant de l'interrupteur pour volet roulant clignote en orange.



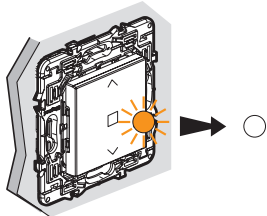
4 Installer la commande sans fil incluse dans le kit



Munissez-vous de la commande sans fil **incluse dans ce kit**.
Retirez la languette de protection de la pile pour alimenter la commande.



Appuyez **brèvement** sur la commande sans fil afin de l'activer, son voyant clignote en vert, passe en orange fixe, et s'éteint.

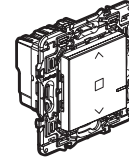


Le voyant de l'**interrupteur pour volet roulant câblé** fourni dans le kit s'éteint.
La centralisation de votre volet roulant est fonctionnelle.

5

Si vous souhaitez ajouter une ou plusieurs commandes sans fil, passez directement à l'étape 8.

5 Vous souhaitez ajouter un ou plusieurs interrupteurs pour volet roulant



Câblez les interrupteurs pour volet roulant à l'aide de la notice d'installation individuelle fournie dans l'emballage de chacun d'entre eux.

6 Alimentez les produits câblés

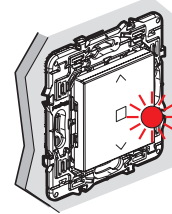


Rétablissez le courant au disjoncteur général.

ON

Il est impératif d'alimenter simultanément l'ensemble des produits câblés.

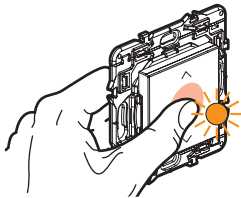
2 Les voyants des produits câblés supplémentaires s'allument en rouge fixe. Seul le voyant de l'interrupteur pour volet roulant inclus dans le kit reste éteint.



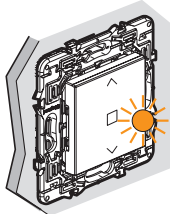
6

7 Démarrer la configuration des produits câblés supplémentaires

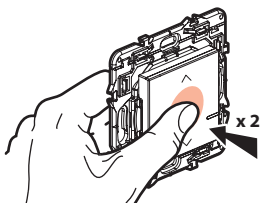
1 Appuyez au centre du bouton de la commande sans fil fournie (incluse dans le kit initial), jusqu'à ce que le voyant de celle-ci s'allume brièvement en orange, **puis relâchez l'appui**.



2 Les voyants de tous les produits que vous avez câblés passent les uns après les autres en orange fixe.



3 Finalisez la configuration



Effectuez un **double appui bref** au centre de la commande sans fil.

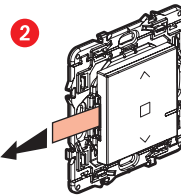
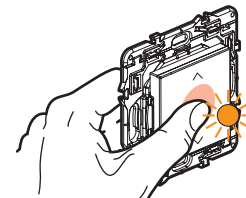
Tous les voyants des produits s'éteignent.

Votre commande sans fil contrôle l'ensemble de vos produits câblés.

7

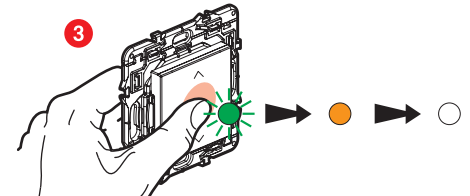
8 Installez les commandes sans fil supplémentaires éventuelles :

1 Appuyez au centre du bouton de la commande sans fil fournie (incluse dans le kit initial), jusqu'à ce que le voyant de celle-ci s'allume brièvement en orange, **puis relâchez l'appui**.



2

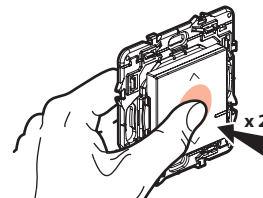
3



Retirez les languettes de protection de chacune des commandes sans fil.

Appuyez **brèvement** sur chacune des commandes sans fil afin de les activer, leurs voyants clignotent en vert, passent en orange fixe et s'éteignent.

4 Finalisez la configuration



Effectuez un **double appui bref** au centre d'une des commandes sans fil.

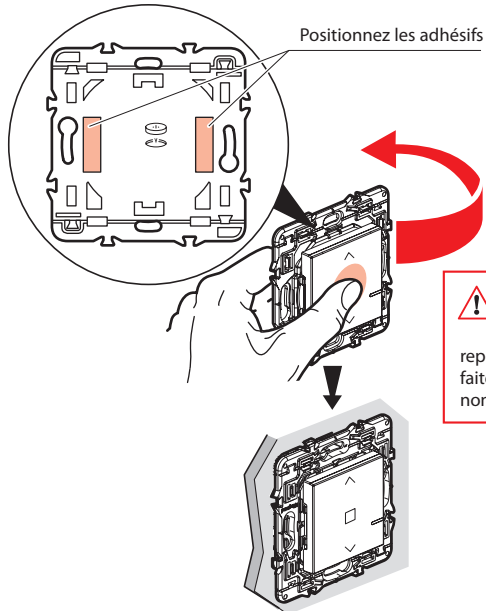
Tous les voyants des produits s'éteignent.

Votre centralisation est fonctionnelle : n'importe quelle commande sans fil agit sur l'ensemble de vos produits câblés.

8

9 Fixez les commandes sans fil

Fixez la(les) commande(s) sans fil à l'endroit souhaité.

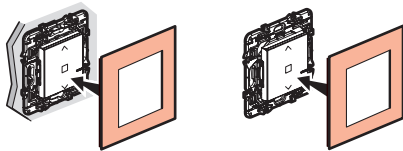


⚠ Avant de fixer la(les) commande(s) sans fil à l'aide des adhésifs repositionnables fournis, faites un test sur une zone non visible du mur.

Vous pouvez aussi fixer, de manière définitive, la(les) commande(s) sans fil au mur en utilisant des vis.

10 Installez les plaques de finition

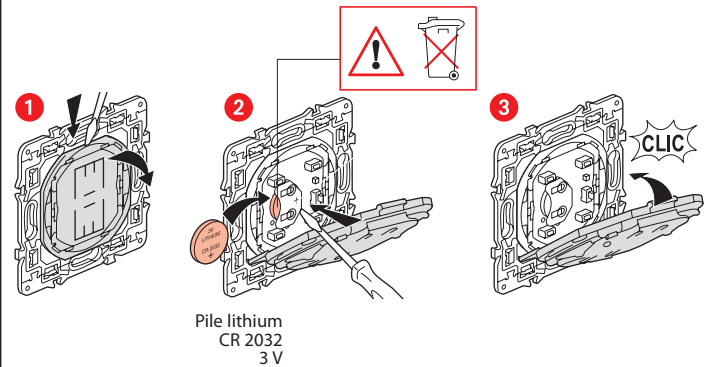
Installez les plaques de finition sur l'ensemble des produits installés.



www.legrand.be_wal

LEGRAND - Kouterveldstraat 9 - 1831 Diegem - België -
www.legrand.be

Remplacement de la pile d'une commande sans fil



DÉCLARATION UE DE CONFORMITÉ SIMPLIFIÉE

Le soussigné,

Legrand

déclare que les équipements radioélectriques cités sur cette notice sont conformes à la directive 2014/53/UE.

Le texte complet de la déclaration UE de conformité est disponible à l'adresse internet suivante :

www.legrandoc.com