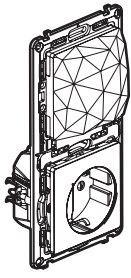
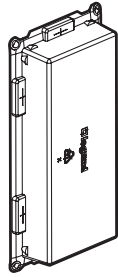


Este pack permite crear una instalación conectada en su hogar. Puede completar la instalación con bases de corriente, interruptores, micromódulos de iluminación y comandos inalámbricos Valena Next with Netatmo.

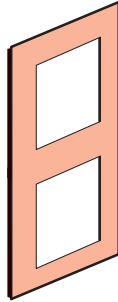
Composición del Pack



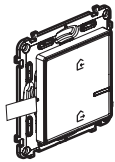
Base de control



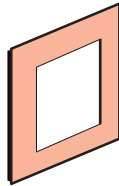
Protector plástico



Marco dos módulos



Comando general inalámbrico Entrar/Salir



Marco embellecedor



x 4
Adhesivos reutilizables

Consignas de seguridad

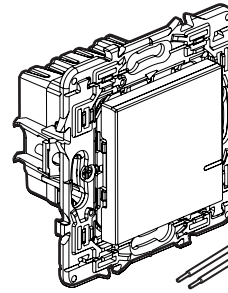
Este producto debe instalarse conforme a las normas de instalación y preferiblemente por un electricista cualificado. Una instalación incorrecta y/o una utilización incorrecta pueden entrañar riesgos de choque eléctrico o de incendio. Antes de efectuar la instalación, leer las instrucciones, tener en cuenta el lugar de montaje específico del producto. No abrir, desmontar, alterar o modificar el aparato salvo que esto se indique específicamente en las instrucciones. Todos los productos Legrand deben ser abiertos y reparados exclusivamente por personal formado y habilitado por Legrand. Cualquier apertura o reparación no autorizada anula la totalidad de las responsabilidades, derechos a sustitución y garantías. Utilizar exclusivamente los accesorios de la marca Legrand.

LE11250AA

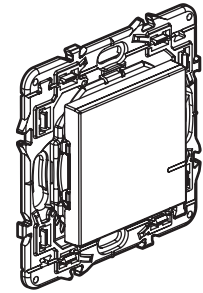
Antes de comenzar: Instrucciones de conexión

Si quiere instalar un punto de luz conmutado o bases de corriente conectadas, lea las siguientes indicaciones:

Para controlar un punto de luz con dos comandos o más, usar solo los productos:



x 1
Interruptor (con opción de regulador) conectado + compensador (no incluido en este pack)

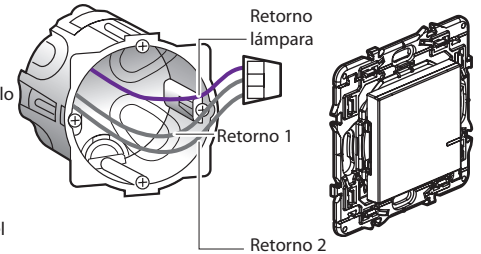


x 1 o varios
Comandos inalámbricos para el control (no incluidos en este pack)

⚠ No utilice: dos interruptores de iluminación conectados de la gama Valena Next with Netatmo para controlar el mismo punto de luz..

Sugerencia en el caso de reemplazar un conmutador:

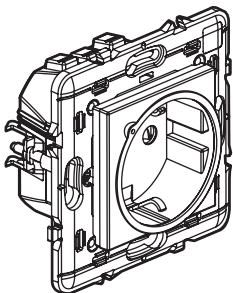
uno de los antiguos conmutadores empotrados reemplácelo por un comando inalámbrico.



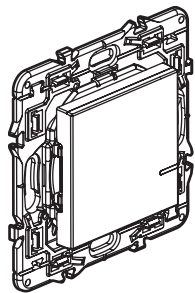
Use un **conector** para conectar los 3 cables juntos (retornos 1, 2 y el retorno de la lámpara).

Antes de comenzar: Instrucciones de conexión (continuación)

Para controlar una base de corriente, usar solo los productos:



x 1
Base de corriente (no incluida en este pack)



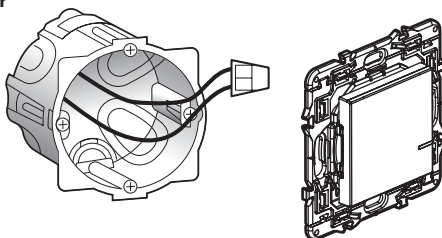
x 1 o varios
Comandos inalámbricos para el control (no incluido en este pack)

⚠ No utilice: un interruptor conectado (con opción regulador) para controlar una base de corriente conectada.

Ejemplo de sustitución de una base de corriente controlada por un interruptor:

Sugerencia, al reemplazar el interruptor antiguo (sustituido por un comando inalámbrico).

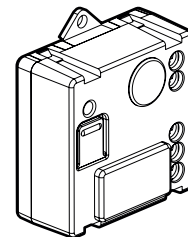
Use un **conector** para conectar los dos cables.



⚠ El circuito debe estar protegido por un interruptor magnetotérmico de 16 A

Antes de comenzar: Instrucciones de conexión (continuación)

Para reemplazar un telerruptor, use solo el producto:

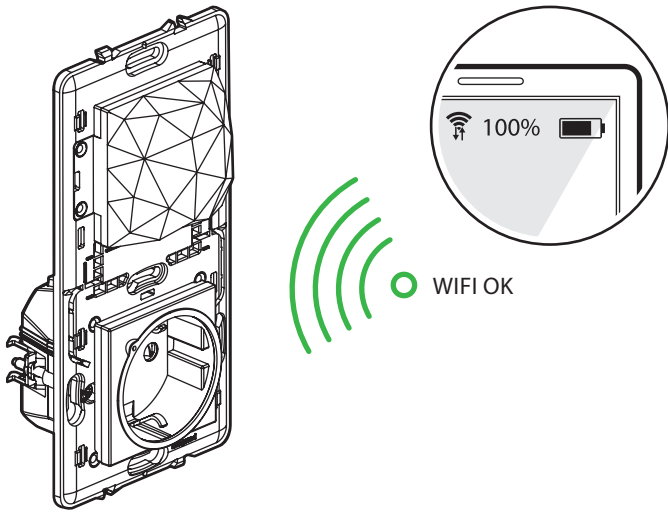


x 1
Micromódulo de iluminación (no incluido en este pack)

Puede mantener los pulsadores existentes o reemplazarlos por comandos inalámbricos.

⚠ No utilice: un interruptor conectado (con opción regulador) para controlar un micromódulo de iluminación conectado.

1 Instalación Paso a Paso
Elija una ubicación para la base de control,
en lugar de una base de corriente estándar:



- 1 Si hay un router de Internet en la vivienda, verifique con un smartphone que la señal WiFi es lo suficientemente potente en la ubicación elegida.
- 2 Si todavía no hay router, elija una ubicación cerca de la toma de fibra o teléfono que se utilizará para instalar el router.
- 3 Instale la **base de control** en lugar de la base de corriente estándar elegida. Ésta es compatible con las cajas de empotrar estándar de 40 mm de profundidad y fijación con garras o tornillos.

5

2 Normas obligatorias de seguridad

1 **OFF**
Cortar la corriente del interruptor general

2 **Verificar la ausencia de tensión antes de proceder a la instalación.**

3 Instalar la base de control

1 Desmontar la base de corriente existente

3 **3**

2 Cablear la base de control

Cable de 2,5 mm² (recomendado)

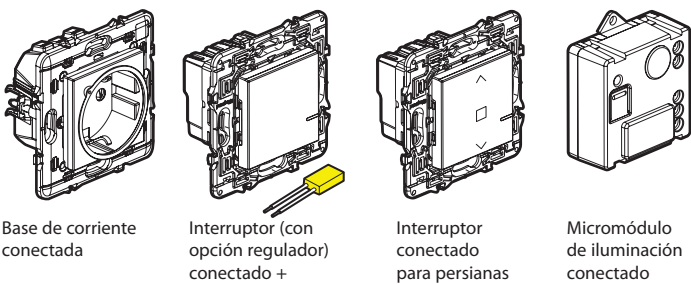
16 A - 230 V~
3680 W max
cos 0,8

Banda de frecuencias : 2,4 a 2,4835 Ghz
Nivel de potencia : < 100 mW

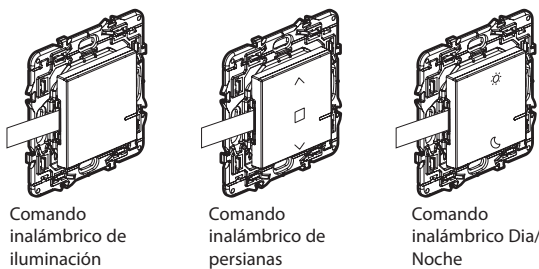
— N (neutro) = azul
— L (fase) = todos menos azul y verde/amarillo
— ≡ (tierra) = verde/amarillo

6

4 Complete la instalación añadiendo los siguientes productos (no incluidos en este pack):



Conecte los productos siguiendo las instrucciones de instalación proporcionadas en cada embalaje.



Los comandos inalámbricos se instalarán más adelante.

7

5 Alimentar los productos cableados

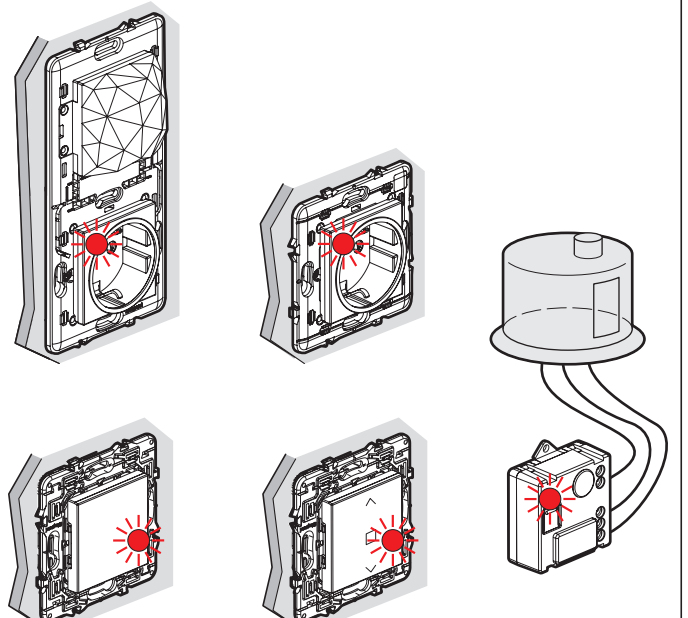
Este paso de la instalación es obligatorio:

1 **OFF**
Cortar la corriente del interruptor general

2 **ON**
Restablecer la corriente en el interruptor general

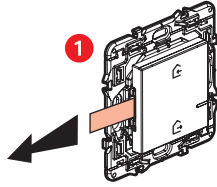
Es obligatorio alimentar simultáneamente la totalidad de los productos conectados

3 Los indicadores LED de los productos instalados se iluminan en color rojo.

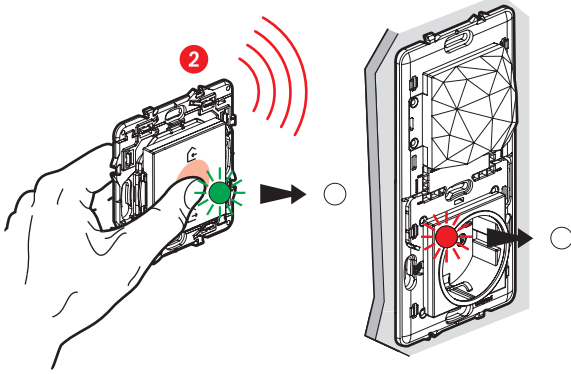


8

6 Alimente el comando inalámbrico general:



Retire la lengüeta protectora de la batería para alimentar el **comando general**.



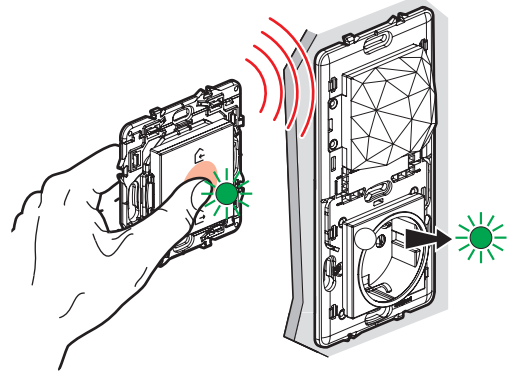
Presione **brevemente** en el **comando general** para activarlo, su indicador LED parpadea en color verde y luego se apaga.
El LED de la **base de control** también se apaga.

No fije el comando en la pared, la instalación se completará en el paso 12.

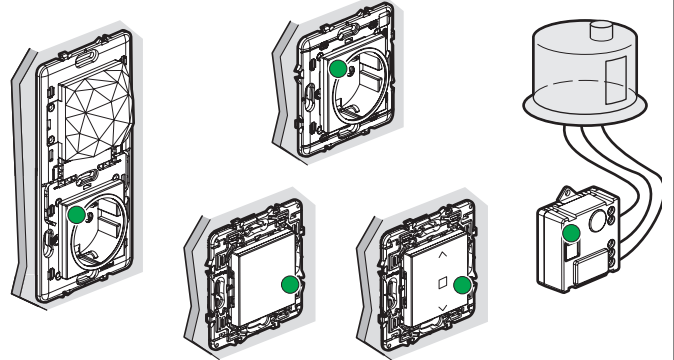
9

7 Comience a configurar los productos instalados:

- 1 Ponga el **comando general inalámbrico** cerca de la **base de control** y presione en el centro del control **hasta que** su indicador LED se ponga verde; **seguidamente, deje de presionar**.



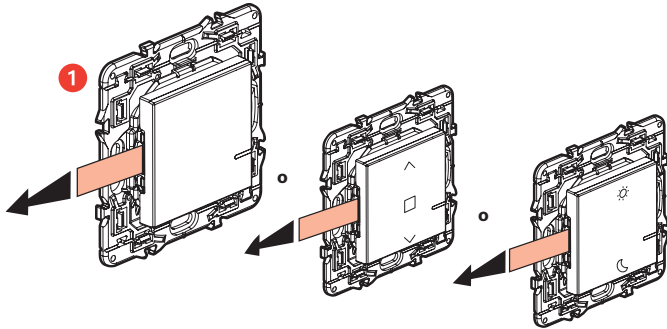
- 2 Los indicadores LED de los productos instalados pasarán, uno tras otro a verde.



Nota: Nota: Si en algunos productos los LEDs no están en color verde permanente, repita los pasos 5 y 7.

10

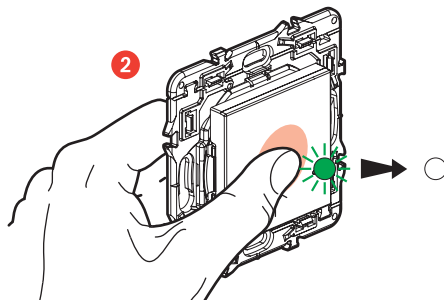
8 Preparar un comando inalámbrico :



No incluido en este pack

No incluido en este pack

Retire la lengüeta protectora de la batería para alimentar el comando inalámbrico elegido.




Presione **brevemente** en el comando inalámbrico para activarlo, su indicador LED parpadea en color verde y luego se apaga.

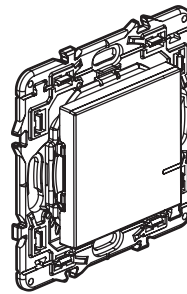
No fije el comando en la pared, la instalación se completará en el paso 12.


11

9 Asociar un comando inalámbrico :

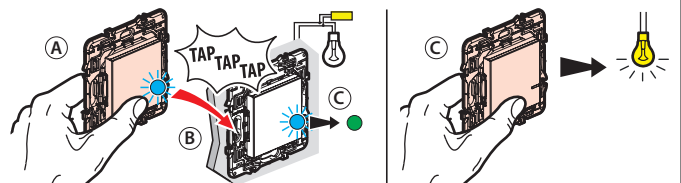
-  Asegúrese de que los LEDs indicadores de los productos cableados están en verde y no parpadean. De lo contrario, vuelva al paso 8.

- 1 ¿Cómo asociar un comando de iluminación inalámbrico?



 Este producto solo comanda interruptores (con opción regulador), micromódulos de iluminación y bases conectadas.

- 2 Para asociar un comando inalámbrico con un interruptor de iluminación conectado

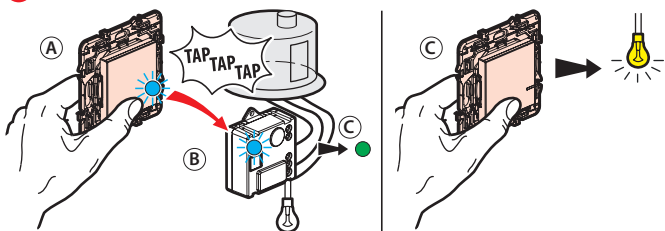


- A Mantenga presionada la tecla del comando inalámbrico y de 3 golpecitos con este comando en el interruptor que desee asociar.
- B Los LEDs indicadores de los dos productos parpadearán rápidamente en color azul.
- C Los LEDs de los dos productos se iluminarán brevemente en azul y dejarán de parpadear; a continuación, el LED del producto cableado pasará a verde y el LED del comando inalámbrico se apagará. La asociación se ha realizado con éxito.

12

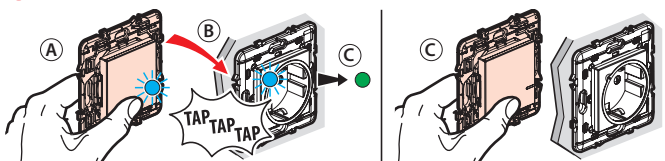
9 Asociar un comando inalámbrico (continuación)

3 Para asociar un control inalámbrico con un micromódulo de iluminación



- A Mantenga presionada la tecla del comando inalámbrico y de 3 golpecitos con este comando en el micromódulo que desee asociar.
- B Los LEDs indicadores de los dos productos parpadearán rápidamente en color azul.
- C Los LEDs de los dos productos se iluminarán brevemente en azul y dejarán de parpadear; a continuación, el LED del producto cableado pasará a verde y el LED del comando inalámbrico se apagará. La asociación se ha realizado con éxito.

4 Para asociar un control inalámbrico con una base de corriente conectada



- A Mantenga presionada la tecla del comando inalámbrico y de 3 golpecitos con este comando en la base de corriente que desee asociar.
- B Los LEDs indicadores de los dos productos parpadearán rápidamente en color azul.
- C Los LEDs de los dos productos se iluminarán brevemente en azul y dejaran de parpadear; a continuación, el LED del producto cableado pasará a verde y el LED del comando inalámbrico se apagará. La asociación se ha realizado con éxito.

Asociación múltiple

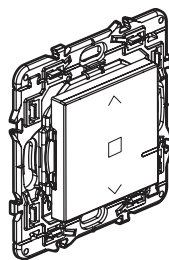
Puede controlar varias luces y dispositivos con el mismo comando inalámbrico repitiendo la operación para cada producto que desee controlar.

13

9 Asociar un comando inalámbrico (continuación)

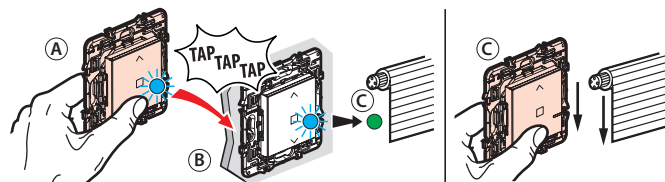
⚠ Asegúrese de que los LEDs indicadores de los productos cableados están en verde y no parpadean. De lo contrario, vuelva al paso 8.

1 ¿Cómo asociar un comando de persianas inalámbrico?



⚠ Este producto solo comanda interruptores de persianas (no incluidos en este pack)

2 Para asociar un control inalámbrico con uno o varios interruptores de persianas conectados



- A Mantenga presionada la tecla del comando inalámbrico y de 3 golpecitos con este comando en el interruptor de persianas que desee asociar.
- B Los LEDs indicadores de los dos productos parpadearán rápidamente en color azul.
- C Los LEDs de los dos productos se iluminarán brevemente en azul y dejaran de parpadear; a continuación, el LED del producto cableado pasará a verde y el LED del comando inalámbrico se apagará. La asociación se ha realizado con éxito.

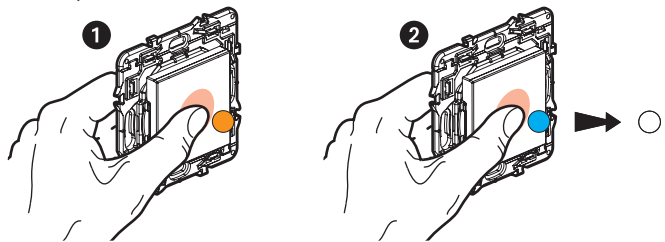
Asociación múltiple

Puede controlar varias persianas con el mismo comando inalámbrico repitiendo la operación para cada producto que desee controlar.

14

En caso de necesidad, cancelar las asociaciones de los comandos inalámbricos

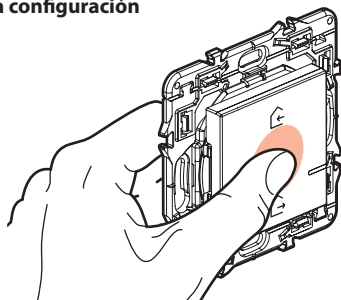
- 1 Presione en el centro de la tecla del comando hasta que el LED indicador se encienda en naranja sin parpadear.
- 2 Confirme la cancelación presionando de nuevo brevemente en el centro de la tecla de este comando hasta que el LED pase a azul y, seguidamente, se apague. La asociación ya está cancelada.



Puede asociar este comando inalámbrico con nuevos productos empezando de nuevo desde el paso 9.

- 10 Repita los pasos 8 y 9 para cualquier comando inalámbrico que desee instalar

11 Finalice la configuración



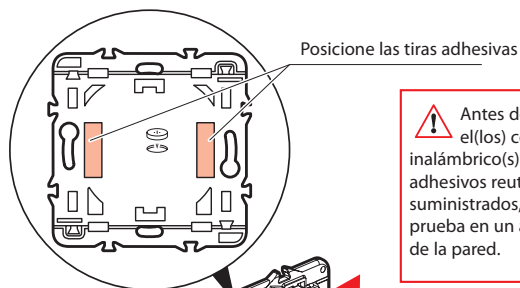
Para finalizar la instalación, presione brevemente el centro del **comando general inalámbrico**.

Se apagan todos los LEDs indicadores de los productos.

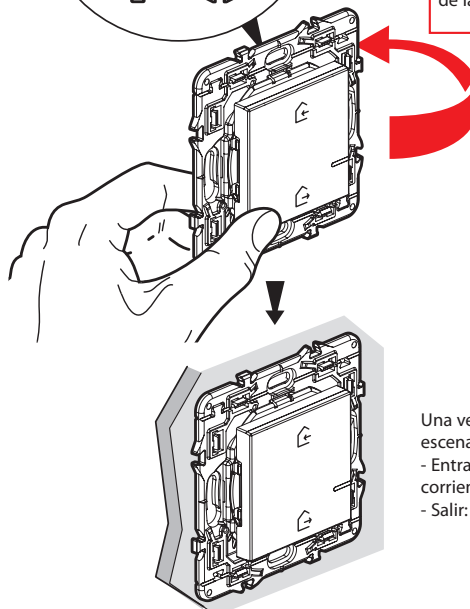
15

12 Fijar los comandos inalámbricos

Fije el comando general de entrar/salir cerca de la entrada de la vivienda y fije el resto de comandos inalámbricos donde desee.



⚠ Antes de fijar el(los) comando(s) inalámbrico(s) con los adhesivos reutilizables suministrados, realice una prueba en un área no visible de la pared.



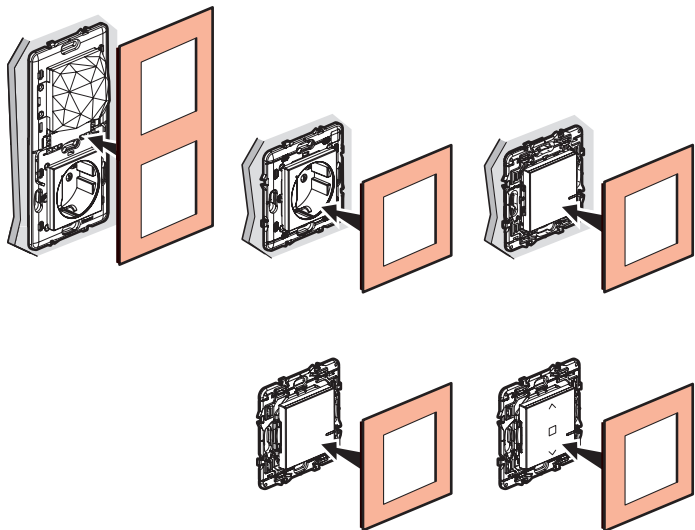
Una vez fijado, puede utilizar los escenarios predefinidos.
- Entrar: todas las bases de corriente se activan.
- Salir: todas las luces se apagan.

También puede fijar el(los) comando(s) inalámbrico(s) a la pared utilizando tornillos.

16

13 Instalar los Marcos embellecedores

Coloque los Marcos embellecedores en todos los productos instalados.



HomeKit (mediante la aplicación Casa)

Para controlar este accesorio compatible HomeKit se recomienda iOS 9.0 o superior. Para hacer uso del control automático y remoto de este accesorio HomeKit es necesario un Apple TV con TvOS 10.0 o superior, un iPad con iOS 10.0 o superior configurado como hub.

Aviso legal

El uso de productos con el logo Apple HomeKit indica que ese accesorio electrónico se ha diseñado para conectarse específicamente a un iPod, iPhone o iPad, y que el desarrollador lo ha certificado para cumplir con los niveles de exigencia de Apple.

Apple no se hace responsable de que el dispositivo funcione correctamente o cumpla la normativa y los requisitos de seguridad. Tenga en cuenta que el uso de este accesorio con un iPod, iPhone o iPad puede afectar al rendimiento de la función inalámbrica.

iPhone, iPod y iPad son marcas comerciales de Apple Inc. registradas en los EE. UU. y en otros países.

HomeKit es una marca registrada de Apple Inc.

App Store es una marca de servicio de Apple Inc.

Android, Google Play y el logotipo de Google Play son marcas comerciales de Google Inc.

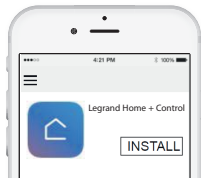


www.legrand.es

GRUPO LEGRAND EN EL MUNDO Hierro, 56 28850 Torrejón de Ardoz. Madrid

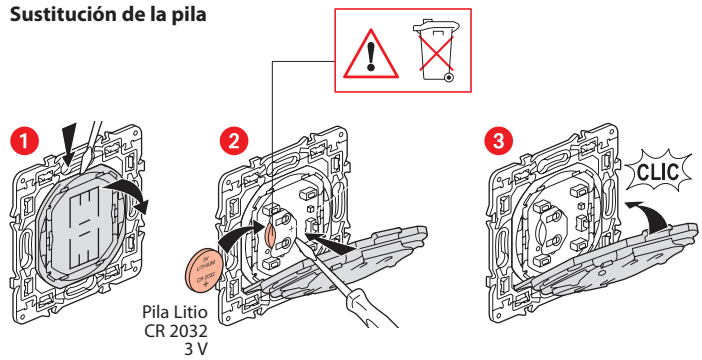
14 Descarga la aplicación

La instalación se ha completado, puede descargar la aplicación **Legrand Home + Control** para controlar a distancia la iluminación, las persianas y los dispositivos eléctricos.



17

Sustitución de la pila



18

Sus productos son compatibles con la tecnología Apple HomeKit para el control de su hogar conectado. Esto le permite, por ejemplo, controlar sus productos por voz mediante el asistente vocal Siri de su iPhone, iPad o iPod touch.



⚠ Código único de instalación Apple HomeKit, consérvelo.

Apple HomeKit: Cuando instale la aplicación móvil iOS, se le solicitará este código.

DECLARACIÓN UE DE CONFORMIDAD SIMPLIFICADA

El abajo firmante,

Legrand

declara que los equipos radioeléctricos citados en este documento son conformes a la directiva 2014/53/UE.

El texto completo de la declaración UE de conformidad está disponible en la siguiente dirección de internet:

www.legrandoc.com