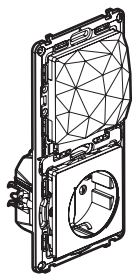
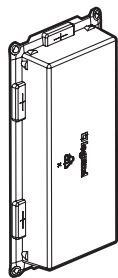


Deze kit laat u toe een geconnecteerde installatie in uw huis te creëren. U kunt uw installatie aanvullen met wandcontactdozen, schakelaars, verlichtingsmicromodules en draadloze bedieningen Valena Next with Netatmo.

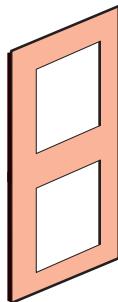
Samenstelling van de kit



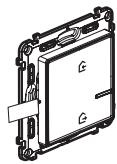
Gateway met wandcontactdoos



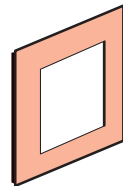
Werfbescherming



Dubbele afdekplaat



Draadloze algemene bediening Vertrek/Aankomst



Afdekplaat



x 4
Herpositioneerbare kleefstrip

⚠ Veiligheidsvoorschriften

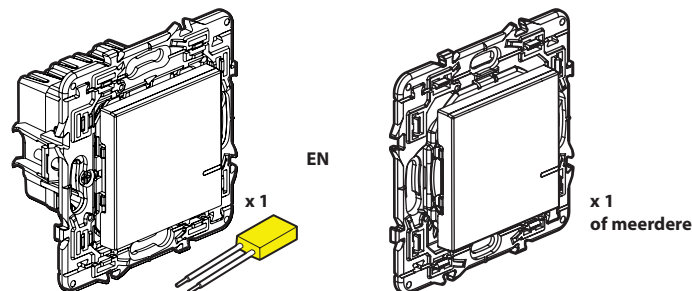
Dit product moet in overeenstemming met de installatievoorschriften en bij voorkeur door een vakbekwame elektricien worden geïnstalleerd. Bij een onjuiste installatie en/of een onjuist gebruik bestaat het risico van elektrische schokken of brand. Lees alvorens de installatie uit te voeren de handleiding door en houd rekening met de specifieke montageplaats van het product. U mag het apparaat niet openen, demonteren of wijzigen, tenzij dat specifiek in de handleiding wordt vermeld. Alle **Legrand**-producten mogen uitsluitend worden geopend en gerepareerd door personeel dat door **Legrand** is opgeleid en bevoegd verklaard. In geval van ongeoorloofd openen of repareren wordt geen enkele aansprakelijkheid aanvaard, vervalt het recht op vervanging en zijn de garanties niet meer geldig. Gebruik uitsluitend accessoires van het merk **Legrand**.

LE11250AA

Alvorens te beginnen: voorzorgsmaatregelen voor de bedrading

Als u van plan bent wisselchakelaars voor verlichting of geconnecteerde wandcontactdozen te installeren, lees de volgende voorzorgsmaatregelen:

Om een lamp te bedienen met twee schakelaars of meer, gebruik alleen de producten:



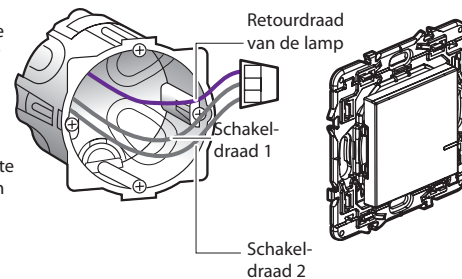
Geconnecteerde schakelaar (met dimmer optie) + compensator (niet inbegrepen in deze kit)

Draadloze bedieningen voor alle andere bedieningspunten (niet inbegrepen in deze kit)

⚠ Niet gebruiken: twee geconnecteerde schakelaars (met dimmer optie) om éénzelfde verlichtingspunt te bedienen..

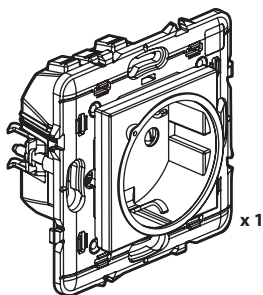
Tip bij het vervangen van een wisselchakelaar: oude ingebouwde schakelaar vervangen door de draadloze bediening.

Gebruik een **connector** om de 3 draden samen te brengen (schakeldraden 1, 2 en de retourdraad van de lamp).

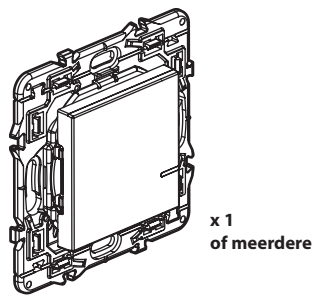


Alvorens te beginnen: voorzorgsmaatregelen voor de bedrading (vervolg)

Om een wandcontactdoos te bedienen, gebruik alleen de producten:



Geconnecteerde wandcontactdoos (niet inbegrepen in deze kit)



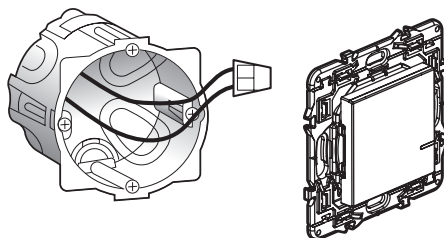
Draadloze bedieningen voor alle andere bedieningspunten (niet inbegrepen in deze kit)

⚠ Niet gebruiken: een geconnecteerde schakelaar (met dimmer optie) om een geconnecteerde wandcontactdoos te bedienen.

Geval van de vervanging van een wandcontactdoos geschakeld door een schakelaar:

Tip bij het vervangen van de oude ingebouwde schakelaar (vervangen door de draadloze bediening))

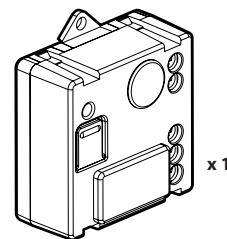
Gebruik een **verbindingsklem** om de twee draden aan te sluiten



⚠ De kring moet worden beveiligd met een automaat van 16 A

Alvorens te beginnen: voorzorgsmaatregelen voor de bedrading (vervolg)

Om een teleruptor te vervangen, gebruik alleen het product:

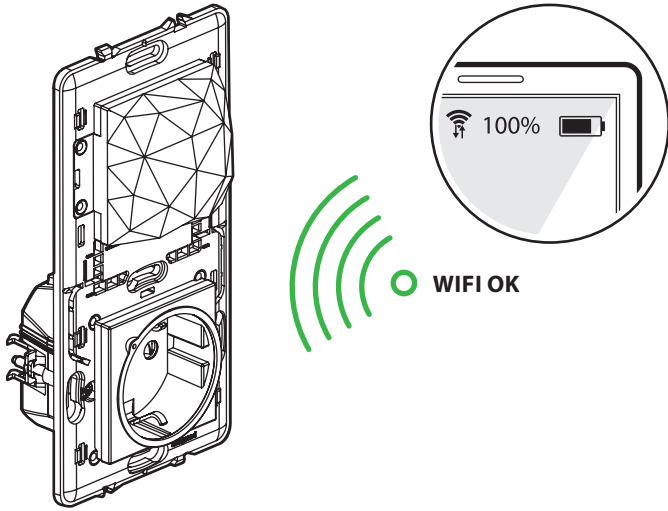


Geconnecteerde verlichtingsmicromodule (niet inbegrepen in deze kit)

U mag uw bestaande drukknoppen behouden of ze vervangen door draadloze bedieningen.

⚠ Niet gebruiken: een geconnecteerde schakelaar (met dimmer optie) om een geconnecteerde verlichtingsmicromodule te bedienen.

1 Stap voor stap installatie
Kies een locatie voor de Gateway met wandcontactdoos,
in plaats van een standaard wandcontactdoos:



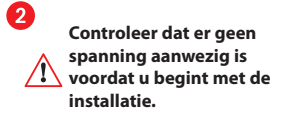
- 1** Als er een internet modem aanwezig is, controleer dan met een smartphone of het wifi-signaalniveau voldoende is op de gekozen locatie.
- 2** Als de internet modem nog niet aanwezig is, kies dan een locatie in de buurt van een kabel- of telefoonaansluiting die gebruikt zal worden voor de internet modem.
- 3** Installeer de **Gateway met wandcontactdoos** in plaats van de gekozen standaard wandcontactdoos. Deze is compatibel met standaard inbouwdozen van 40 mm diepte, met spanklauw- en schroefbevestiging.

5

2 Noodzakelijke veiligheidsmaatregelen



1 Schakel de stroom op de hoofdautoomaat uit

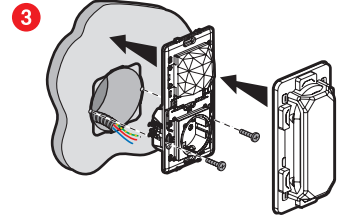


2 Controleer dat er geen spanning aanwezig is voordat u begint met de installatie.

3 Installeer de Gateway met wandcontactdoos



1 Demonteer de bestaande wandcontactdoos



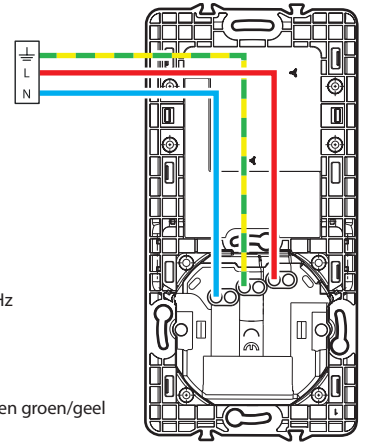
2 Bedraad de Gateway met wandcontactdoos

Stijve draad 2,5 mm²
(aanbevolen)

16 A - 230 V~
3680 W max.
cos 0,8

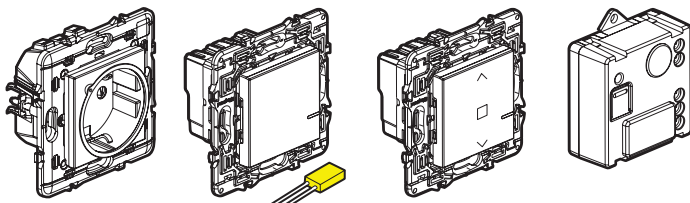
Frequentieband: 2,4 tot 2,4835 GHz
Vermogensniveau: < 100 mW

— N (nulleider) = blauw
— L (fase) = alles behalve blauw en groen/geel
— ⚡ (aarding) = groen/geel



6

4 Breid uw installatie uit met de bijkomende producten (niet inbegrepen in deze kit):



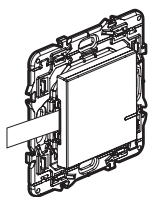
Geconnecteerde wandcontactdoos

Geconnecteerde schakelaar (met dimmer optie) + compensator

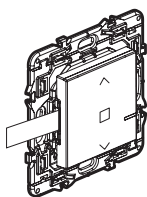
Geconnecteerde rolluikschakelaar

Geconnecteerde verlichtings-micromodule

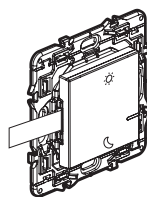
Bedraad de producten met draden volgens de individuele installatie-instructies geleverd in de verpakking van elk product.



Draadloze verlichtings-bediening



Draadloze rolluikbediening



Draadloze bediening Opstaan/Slapen

De draadloze bedieningen zullen later geïnstalleerd worden.

7

5 Voed de bedrade producten



Installatiestappen die absoluut moeten worden gevolgd:



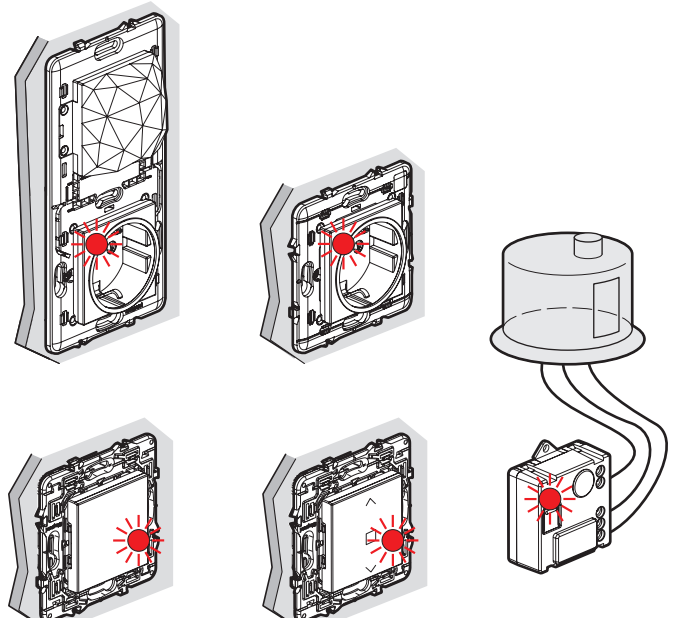
1 Schakel de stroom op de hoofdautoomaat uit



2 Schakel opnieuw de stroom op de hoofdautoomaat in

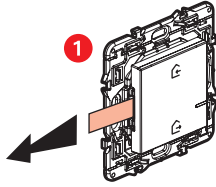
Het is noodzakelijk alle bedrade producten tegelijkertijd te voeden.

3 De verklikkers van de producten die u bedraad hebt, gaan rood branden.

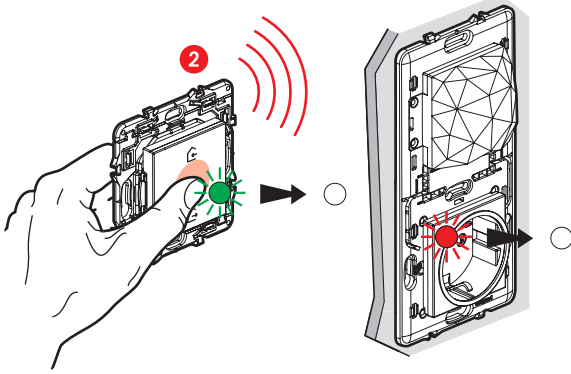


8

6 Voed de draadloze algemene bediening:



Verwijder de beschermstrip van de batterij om de draadloze algemene bediening te voeden.



Druk **kort** op de draadloze algemene bediening om deze te activeren, de verlichter knippert groen en gaat dan uit.

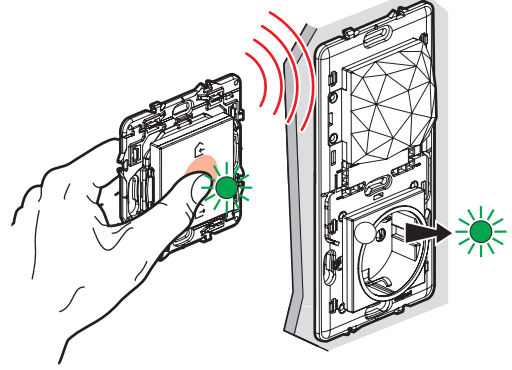
De verlichter van de Gateway met wandcontactdoos gaat ook uit.

Bevestig de bediening nog niet aan de muur, de installatie wordt in stap 12 voltooid.

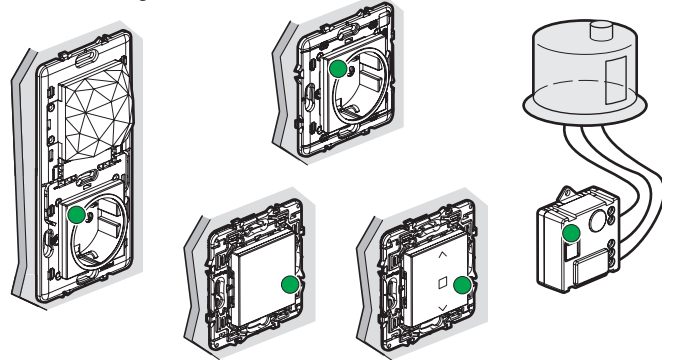
9

7 Start de configuratie van de geïnstalleerde producten:

- 1 Breng de draadloze algemene bediening bij de Gateway met wandcontactdoos, druk op het midden van de bedieningsknop tot de verlichter kort groen oplicht en laat de knop vervolgens los.



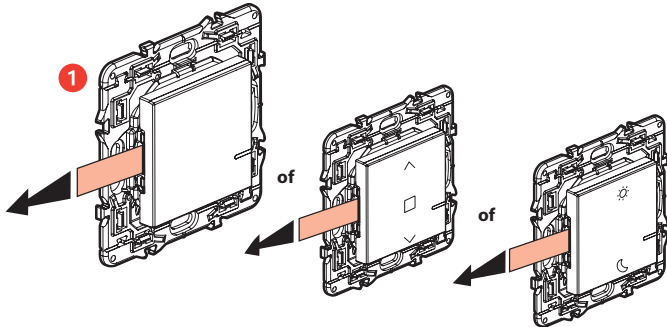
- 2 De verlichters van de producten die u bedraad hebt, gaan de ene na de andere vast groen branden.



Nota: Als sommige producten niet zijn overgeschakeld op vast groen, herhaal stappen 5 en 7.

10

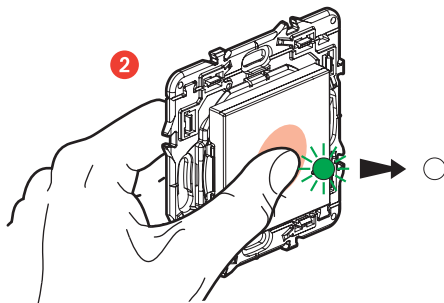
8 Maak een draadloze bediening klaar:



Niet inbegrepen in deze kit

Niet inbegrepen in deze kit

Verwijder de beschermstrip van de draadloze bediening van uw keuze.




Druk **kort** op de draadloze bediening om deze te activeren, de verlichter knippert groen en gaat dan uit.

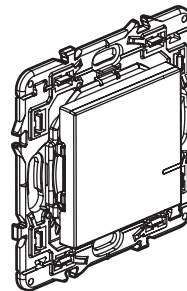
Bevestig de bediening nog niet aan de muur, de installatie wordt in stap 12 voltooid.


11

9 Koppel de draadloze bediening:

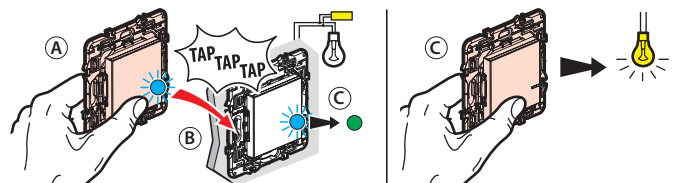
-  Zorg ervoor dat de verlichters op de bedrade producten altijd vast groen branden. Zo niet, herhaal stap 8.

- 1 Hoe een draadloze verlichtingsbediening koppelen?



 Dit product bedient geconnecteerde schakelaars (met dimmer), verlichtingsmicromodules en contactdozen.

- 2 Om een draadloze bediening te koppelen met een geconnecteerde schakelaar voor verlichting.



A Blijf met uw vinger op de draadloze bedieningsknop drukken en tik ermee 3 keer op de schakelaar die u wilt bedienen.

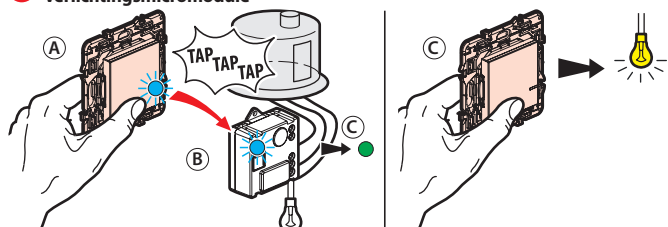
B De verlichters van beide producten knipperen snel blauw.

C De verlichters op beide producten lichten kort vast blauw op, daarna wordt de verlichter op het bedrade product weer groen en de verlichter op de draadloze bediening gaat uit. De koppeling is succesvol.

12

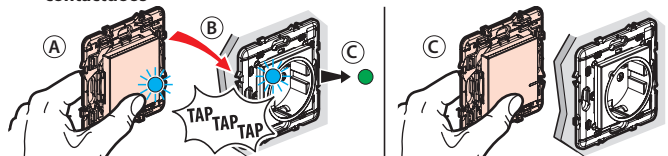
9 Koppel de draadloze bediening (vervolg)

3 Om een draadloze bediening te koppelen met een geconnecteerde verlichtingsmicromodule



- A Blijf met uw vinger op de draadloze bedieningsknop drukken en tik ermee 3 keer op de micromodule die u wilt bedienen.
- B De verklikkers van beide producten knipperen snel blauw.
- C De verklikkers op beide producten lichten kort vast blauw op, daarna wordt de verklikker op het bedrade product weer groen en de verklikker op de draadloze bediening gaat uit. De koppeling is succesvol.

4 Om een draadloze bediening te koppelen met een geconnecteerde contactdoos



- A Blijf met uw vinger op de draadloze bedieningsknop drukken en tik ermee 3 keer op de contactdoos die u wilt bedienen.
- B De verklikkers van beide producten knipperen snel blauw.
- C De verklikkers op beide producten lichten kort vast blauw op, daarna wordt de verklikker op het bedrade product weer groen en de verklikker op de draadloze bediening gaat uit. De koppeling is succesvol.

Meervoudige koppeling

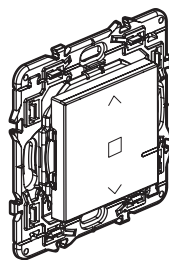
U kunt meerdere lampen en apparaten bedienen met eenzelfde draadloze bediening door de handeling op elk product dat u wilt bedienen te herhalen.

13

9 Koppel de draadloze bediening (vervolg)

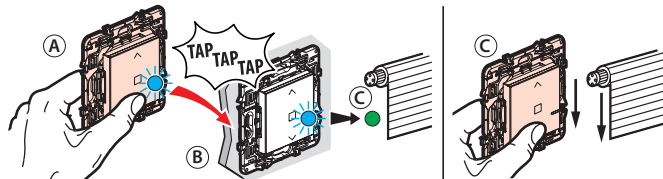
⚠️ Zorg ervoor dat de verklikkers op de bedrade producten altijd vast groen branden. Zo niet, herbegin dan stap 8.

1 Hoe een draadloze bediening voor rolluiken toevoegen?



⚠️ Dit product bedient alleen rolluikschakelaars (niet inbegrepen in deze kit).

2 Om een draadloze bediening te koppelen met één of meerdere geconnecteerde rolluikschakelaars



- A Blijf met uw vinger op de draadloze bedieningsknop drukken en tik ermee 3 keer op de rolluikschakelaar die u wilt bedienen.
- B De verklikkers van beide producten knipperen snel blauw.
- C De verklikkers op beide producten lichten kort vast blauw in, daarna wordt de verklikker op het bedrade product weer groen en de verklikker op de draadloze bediening gaat uit. De koppeling is succesvol.

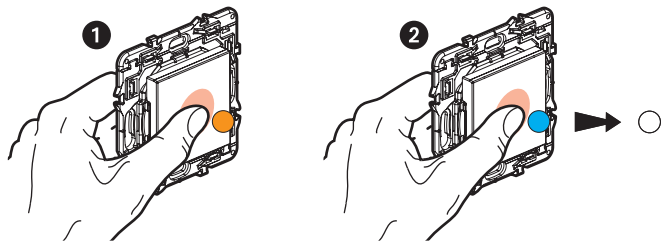
Meervoudige koppeling

U kunt meerdere lampen en apparaten bedienen met eenzelfde draadloze bediening door de handeling op elk product dat u wilt bedienen te herhalen.

14

Zo nodig, annuleer de koppelingen van de draadloze bedieningen

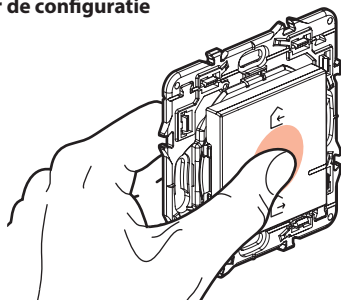
- 1 Druk op het midden van de bedieningsknop totdat zijn verklikker vast oranje oplicht.
- 2 Bevestig de annulering door nogmaals kort op het midden van de bedieningsknop te drukken, de verklikker licht blauw op en gaat dan uit. De koppelingen zijn nu geannuleerd.



U kunt deze draadloze bediening koppelen met nieuwe producten door de acties vanaf stap 9 te herhalen.

- 10 Herhaal stappen 8 en 9 voor alle draadloze bedieningen die u wenst te installeren

11 Finaliseer de configuratie



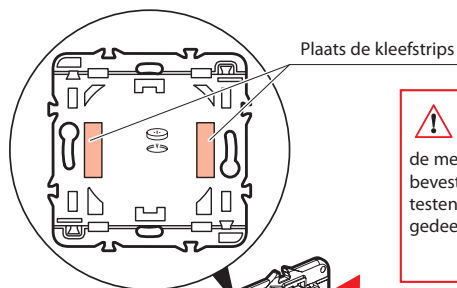
Om uw installatie te beëindigen, druk kort op het midden van de draadloze algemene bediening.

Alle verklikkers van de producten gaan uit.

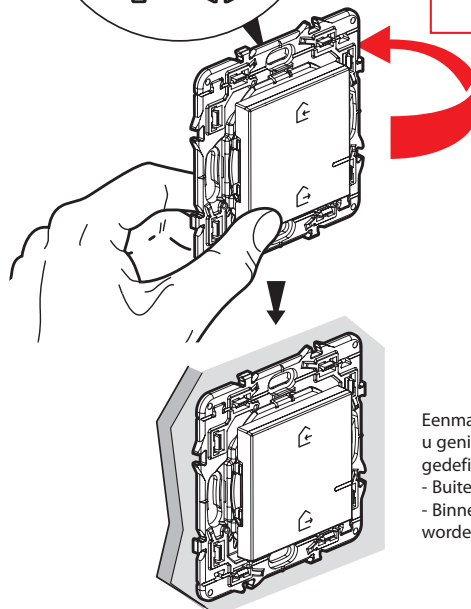
15

12 Bevestig de draadloze bedieningen

Bevestig de draadloze algemene bediening Vertrek/Aankomst bij de ingang van het huis en bevestig de andere draadloze bedieningen waar u dat wenst.



⚠️ Voordat u de draadloze bediening(en) met de meegeleverde kleeftstrips bevestigt, moet u eerst testen op een niet-zichtbaar gedeelte van de muur.



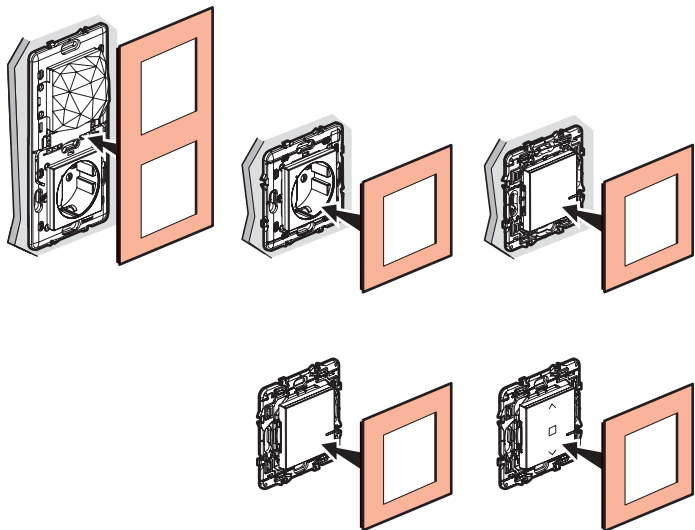
Eenmaal bevestigd, kunt u genieten van vooraf gedefinieerde scenario's.
- Buiten: alle lichten gaan uit.
- Binnen: alle contactdozen worden op ON gezet.

U kunt ook de draadloze bediening(en) permanent met schroeven op de muur bevestigen.

16

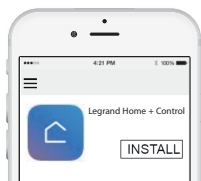
13 Installeer de afdekplaten

Installeer de afdekplaten op alle geïnstalleerde producten.



14 Download de applicatie

Uw installatie is klaar, u kunt de **Legrand Home + Control** applicatie downloaden om uw verlichting, rolluiken en elektrische apparaten op afstand te bedienen.



17

HomeKit (met behulp van de Home applicatie)

Om dit HomeKit-compatibele accessoire te bedienen, wordt iOS 9.0 of hoger aanbevolen. Om dit HomeKit-accessoire automatisch en buitenshuis te bedienen, is een Apple TV met tvOS 10.0 of hoger of een iPad met iOS 10.0 of hoger nodig geconfigureerd als concentrator.

Wettelijke vermelding

Het gebruik van producten met het Apple HomeKit-logo betekent dat een elektronisch accessoire is ontworpen voor een specifieke aansluiting op een iPod, iPhone of iPad en door de ontwikkelaar is gecertificeerd om te voldoen aan de prestatienormen van Apple.

Apple is niet verantwoordelijk voor de werking van dit apparaat of zijn conformiteit aan de veiligheids- en wettelijke normen. Houd er rekening mee dat het gebruik van dit accessoire met

iPod, iPhone of iPad de draadloze prestaties kan beïnvloeden.

iPhone, iPod en iPad zijn geregistreerde handelsmerken van Apple Inc., geregistreerd in de Verenigde Staten en andere landen.

HomeKit is een geregistreerd handelsmerk van Apple Inc.

App Store is een servicemerk van Apple Inc.

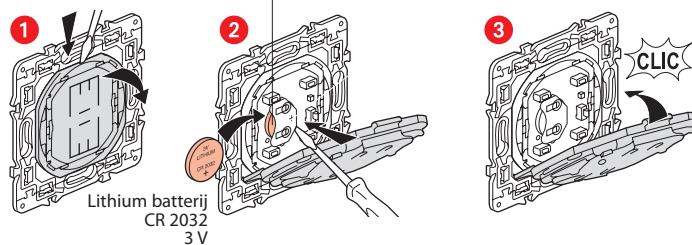
Android, Google Play en het Google Play logo zijn handelsmerken van Google Inc.



www.legrand.fl

LEGRAND - Kouterveldstraat 9 - 1831 Diegem - België
www.legrand.be

Vervanging van de batterij



18

Uw producten zijn compatibel met de Apple HomeKit-technologie voor de bediening van uw geconnecteerde woning. Hiermee kunt u bijvoorbeeld uw producten met uw stem bedienen met behulp van de Siri voice assistant van uw iPhone, iPad of iPod Touch.



 Unieke installatiecode Apple HomeKit om bij te houden

Apple HomeKit : tijdens de installatie van de iOS mobiele applicatie wordt deze code aan u gevraagd.

VEREENVOUDIGDE EU-CONFORMITEITSVERKLARING

De ondergetekende,

Legrand

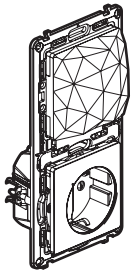
verklaart dat de in deze gebruiksaanwijzing geciteerde radio-elektrische toestellen conform zijn aan de richtlijn 2014/53/EU.

De volledige tekst van de EU-conformiteitsverklaring is beschikbaar op het volgende internetadres:

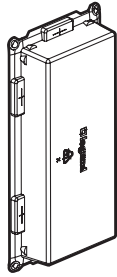
www.legrandoc.com

Ce kit vous permet de créer une installation connectée dans votre logement. Vous pouvez compléter votre installation avec des prises, interrupteurs, micromodules d'éclairage et commandes sans fil Valena Next with Netatmo.

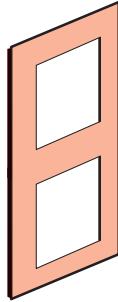
Composition du kit



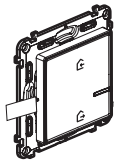
Paserelle avec prise



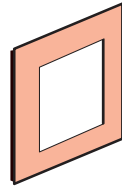
Protection de chantier



Plaque de finition double



Commande générale sans fil Départ/Arrivée



Plaque de finition



x 4
Adhésif repositionnable

⚠ Safety instructions

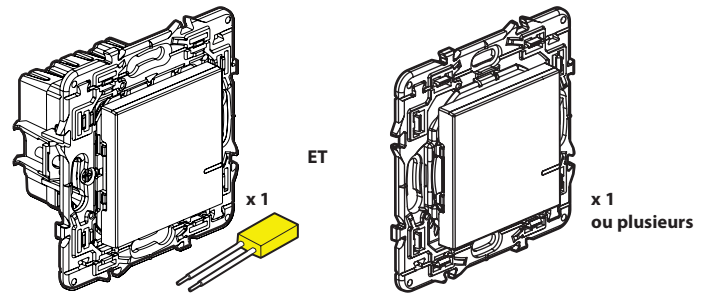
This product should be installed in compliance with installation rules, preferably by a qualified electrician. Incorrect installation and/or incorrect use can lead to risk of electric shock or fire. Before carrying out the installation, read the instructions and take account of the product's specific mounting location. Do not open up, dismantle, alter or modify the device except where specifically required to do so by the instructions. All Legrand products must be opened and repaired exclusively by personnel trained and approved by Legrand. Any unauthorised opening or repair completely cancels all liabilities and the rights to replacement and guarantees. Use only Legrand brand accessories.

LE11250AA

Avant de commencer : précautions de câblage

Si vous prévoyez d'installer des va-et-vient d'éclairage ou des prises commandées, lisez les précautions suivantes :

Pour commander une lumière avec deux interrupteurs ou plus, utilisez uniquement les produits :



Interrupteur (avec option variateur) connecté + compensateur (non inclus dans ce kit)

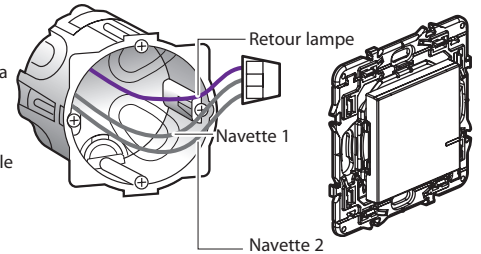
Commandes sans fil pour tous les autres points de commande (non inclus dans ce kit)

⚠ N'utilisez pas : deux interrupteurs (avec option variateur) connectés pour commander un même point d'éclairage..

Astuce dans le cas du remplacement d'un va et vient :

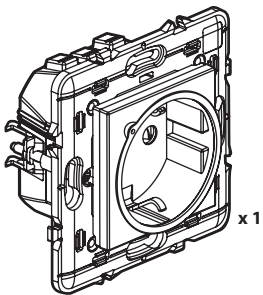
ancien interrupteur encastré remplacé par la commande sans fil.

Utilisez un **connecteur** pour raccorder ensemble les 3 fils (navettes 1, 2 et celui du retour de lampe).



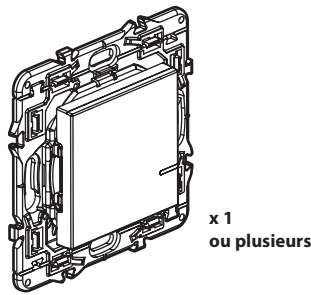
Avant de commencer : précautions de câblage (suite)

Pour commander une prise, utilisez uniquement les produits :



Prise connectée (non inclus dans ce kit)

ET



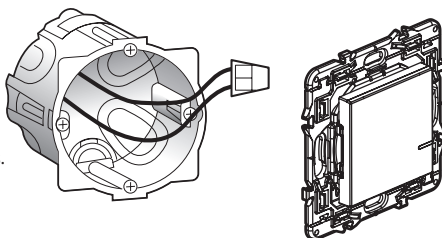
Commandes sans fil pour tous les autres points de commande (non inclus dans ce kit)

⚠ N'utilisez pas : un interrupteur (avec option variateur) connecté pour commander une prise connectée.

Cas du remplacement d'une prise de courant commandée par un interrupteur :

Astuce en cas de remplacement de l'ancien interrupteur encastré (remplacé par la commande sans fil)

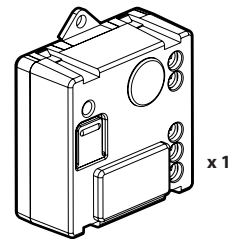
Utilisez un **connecteur** pour raccorder les deux fils.



⚠ Le circuit doit être protégé par un disjoncteur de 16 A

Avant de commencer : précautions de câblage (suite)

Pour remplacer un télérupteur, utilisez uniquement le produit :

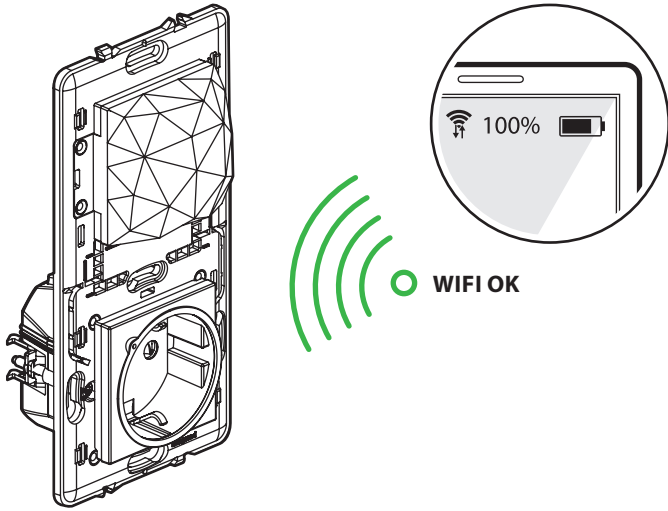


Micromodule d'éclairage connecté (non inclus dans ce kit)

Vous pouvez conserver vos boutons poussoirs existants ou les remplacer par des commandes sans fil.

⚠ N'utilisez pas : un interrupteur (avec option variateur) connecté pour commander un micromodule d'éclairage connecté.

1 Installation étape par étape
Choisissez un emplacement pour la prise Control,
à la place d'une prise de courant standard :



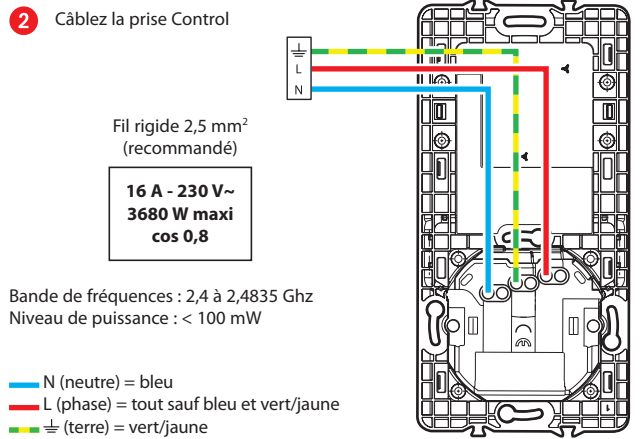
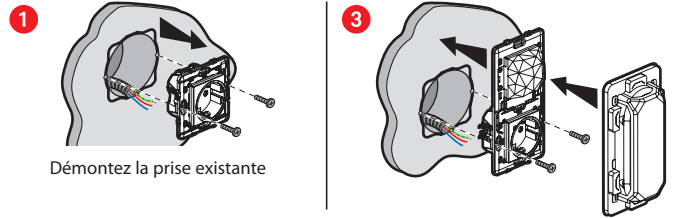
- 1** Si un point d'accès WiFi avec Internet est présente dans l'habitation, vérifiez avec un smartphone que le niveau de signal WiFi est suffisant à l'emplacement choisi.
- 2** Si un point d'accès WiFi avec Internet n'est pas encore présente, privilégiez un emplacement à proximité d'une sortie fibre ou téléphone qui sera utilisée pour la connexion Internet.
- 3** Installez la **passerelle avec prise** en lieu et place de la prise de courant standard choisie. Celle-ci est compatible avec les boîtes d'encastrement standard de profondeur 40 mm, en fixation à griffes ou à vis.

5

2 Précautions impératives de sécurité

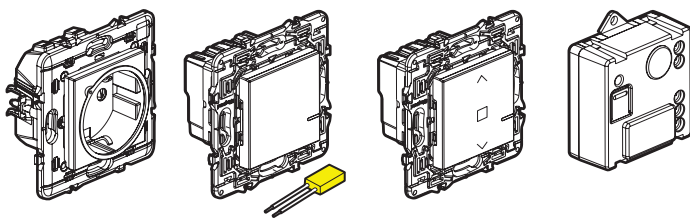
- 1** **OFF**
Coupez le courant au disjoncteur général
- 2** **Vérifiez l'absence de tension avant de procéder à l'installation.**

3 Installez la passerelle avec prise



6

4 Complétez votre installation avec les produits supplémentaires
(non inclus dans ce kit) :



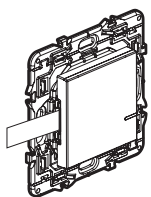
Prise de courant connectée

Interrupteur (avec option variateur) connecté + compensateur

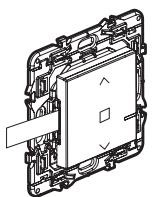
Interrupteur connecté pour volets roulants

Micromodule d'éclairage connecté

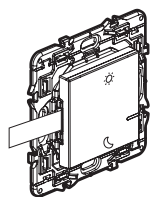
Câblez les produits filaires à l'aide des notices d'installation individuelles fournies dans l'emballage de chacun d'entre eux.



Commande d'éclairage sans fil



Commande sans fil pour volets roulants



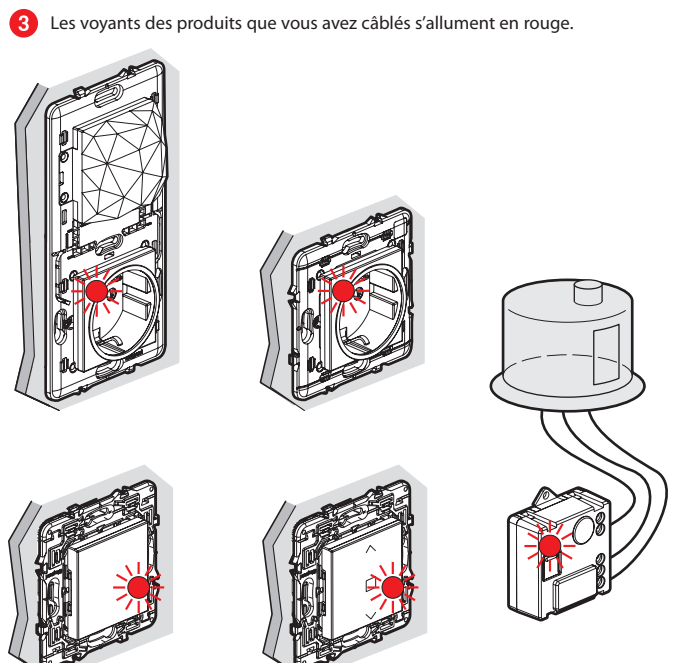
Commande sans fil Lever/Coucher

Les commandes sans fil seront installées ultérieurement.

7

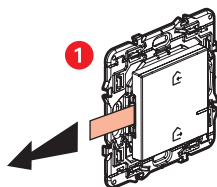
5 Alimentez les produits câblés

- Étapes d'installation à suivre impérativement :**
- 1** **OFF**
Coupez le courant au disjoncteur général.
 - 2** **ON**
Rétablissez le courant au disjoncteur général.
- Il est impératif d'alimenter simultanément l'ensemble des produits câblés.**

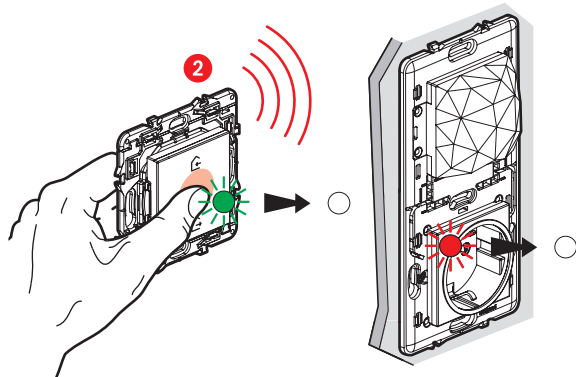


8

6 Alimenter la commande générale sans fil :



Retirez la languette de protection de la pile pour alimenter la **commande générale sans fil**.



Appuyez **brèvement** sur la **commande générale sans fil** afin de l'activer, son voyant clignote en vert puis s'éteint.

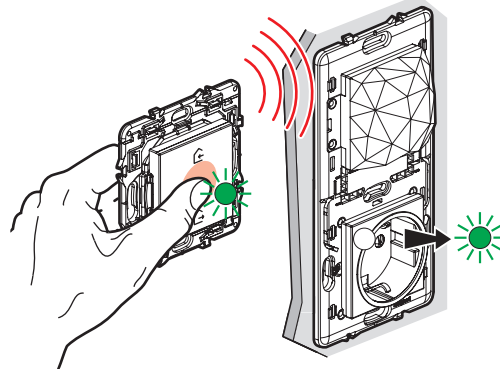
Le voyant de la **passerelle avec prise** s'éteint également.

Ne fixez pas la commande au mur, l'installation sera finalisée à l'étape 12.

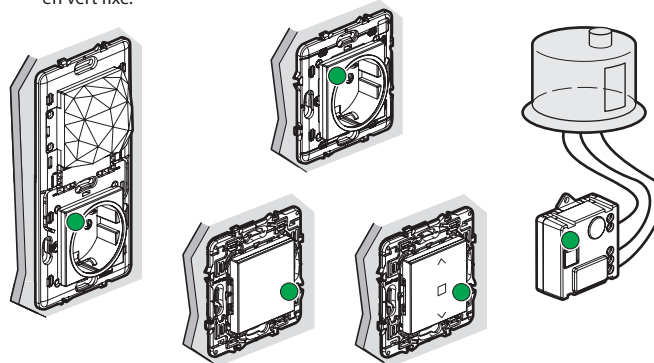
9

7 Démarrez la configuration des produits installés :

1 Approchez la **commande générale sans fil** de la **passerelle avec prise** et appuyez au centre du bouton de la commande **jusqu'à** ce que le voyant de celle-ci s'allume brièvement en vert, **puis relâchez l'appui**.



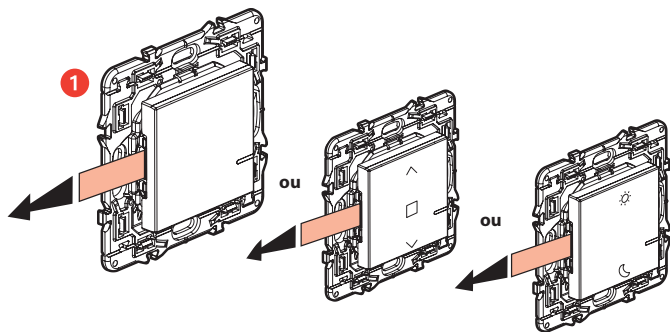
2 Les voyants des produits que vous avez câblés passent, les uns après les autres, en vert fixe.



Nota : Si certains produits ne sont pas passés en vert fixe, recommencez les étapes 5 et 7 .

10

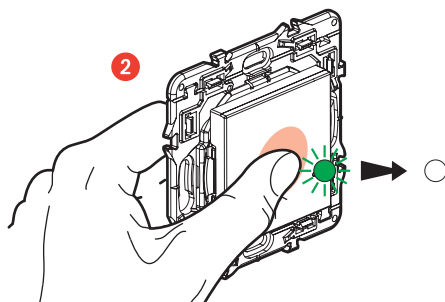
8 Préparez une commande sans fil :



Non incluse dans ce kit.

Non incluse dans ce kit.

Retirez la languette de protection de la commande sans fil de votre choix.



Appuyez **brèvement** sur la commande sans fil afin de l'activer, son voyant clignote en vert puis s'éteint.

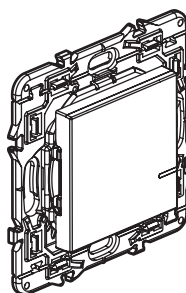
Ne fixez pas la commande au mur, l'installation sera finalisée à l'étape 12.

11

9 Associez la commande sans fil :

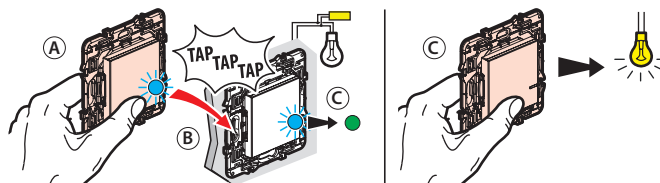
⚠ Assurez-vous que les voyants des produits câblés sont toujours vert fixe. Si non, recommencez l'étape 8 .

1 Comment associer une commande d'éclairage sans fil ?



⚠ Ce produit ne commande que des interrupteurs (avec option variateur), des micromodules d'éclairage et des prises connectés.

2 Pour associer une commande sans fil à un interrupteur d'éclairage connecté



(A) Maintenez appuyé votre doigt sur le bouton de la commande sans fil, en tapotant 3 fois avec cette commande sur l'interrupteur que vous souhaitez commander.

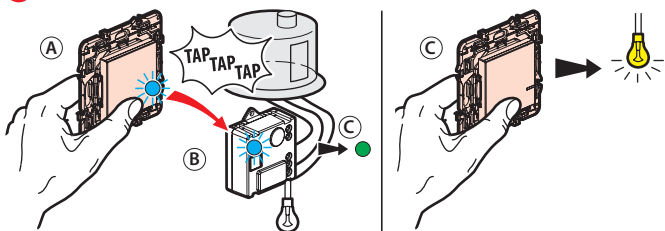
(B) Les voyants des deux produits clignotent rapidement en bleu.

(C) Les voyants des deux produits s'allument brièvement en bleu fixe, puis le voyant du produit câblé redevient vert, celui de la commande sans fil s'éteint. L'association est réussie.

12

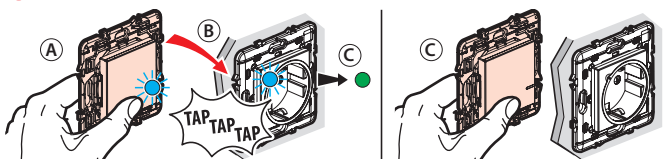
9 Associez la commande sans fil (suite)

3 Pour associer une commande sans fil à un micromodule d'éclairage connecté



- A Maintenez appuyé votre doigt sur le bouton de la commande sans fil, en tapotant 3 fois avec cette commande sur le micromodule que vous souhaitez commander.
- B Les voyants des deux produits clignotent rapidement en bleu.
- C Les voyants des deux produits s'allument brièvement en bleu fixe, puis le voyant du produit câblé redevient vert, celui de la commande sans fil s'éteint. L'association est réussie.

4 Pour associer une commande sans fil à une prise connectée



- A Maintenez appuyé votre doigt sur le bouton de la commande sans fil, en tapotant 3 fois avec cette commande sur la prise que vous souhaitez commander.
- B Les voyants des deux produits clignotent rapidement en bleu.
- C Les voyants des deux produits s'allument brièvement en bleu fixe, puis le voyant du produit câblé redevient vert, celui de la commande sans fil s'éteint. L'association est réussie.

Association multiple

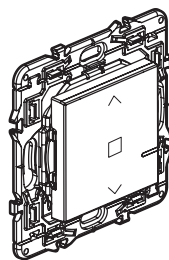
Vous pouvez commander plusieurs éclairages et appareils avec une même commande sans fil en répétant l'opération sur chaque produit que vous souhaitez commander.

13

9 Associez la commande sans fil (suite)

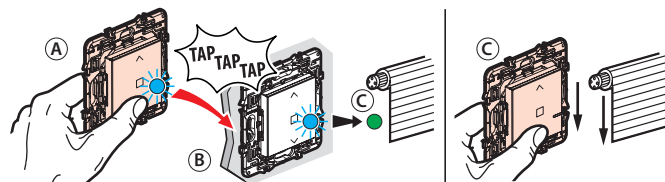
⚠ Assurez-vous que les voyants des produits câblés sont toujours vert fixe. Si non, recommencez l'étape 8.

1 Comment ajouter une commande sans fil pour volets roulants ?



⚠ Ce produit ne commande que des interrupteurs pour volets roulants (non incluses dans ce pack).

2 Pour associer une commande sans fil à un ou plusieurs interrupteurs connectés pour volets roulants



- A Maintenez appuyé votre doigt sur le bouton de la commande sans fil, en tapotant 3 fois avec cette commande sur l'interrupteur pour volets roulants que vous souhaitez commander.
- B Les voyants des deux produits clignotent rapidement en bleu.
- C Les voyants des deux produits s'allument brièvement en bleu fixe, puis le voyant du produit câblé redevient vert, celui de la commande sans fil s'éteint. L'association est réussie.

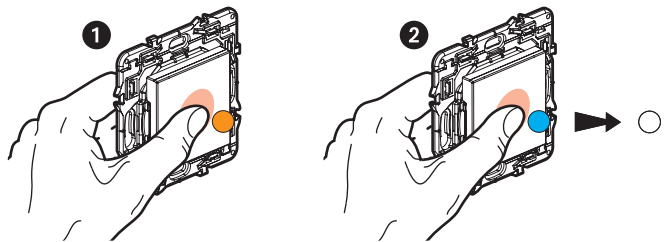
Association multiple

Vous pouvez commander plusieurs volets roulants avec une même commande sans fil en répétant l'opération sur chaque produit que vous souhaitez commander.

14

En cas de besoin, annulez les associations des commandes sans fil

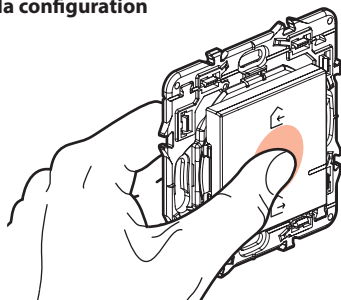
- 1 Appuyez au centre du bouton de la commande jusqu'à ce que le voyant de celle-ci s'allume en orange fixe.
- 2 Confirmez l'annulation en ré-appuyant brièvement au centre du bouton de cette commande, le voyant s'allume en bleu puis s'éteint. Les associations sont désormais annulées.



Vous pouvez associer cette commande sans fil à de nouveaux produits en reprenant les actions à partir de l'étape 9.

- 10 Répétez les étapes 8 et 9 pour toutes les commandes sans fil que vous souhaitez installer

11 Finalisez la configuration



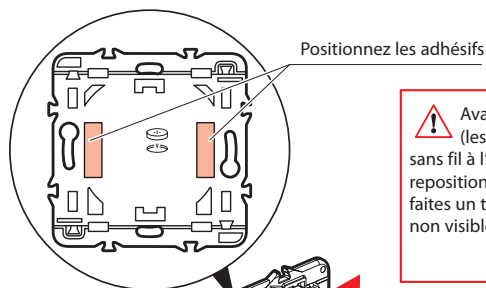
Pour terminer votre installation, appuyez brièvement au centre de la **commande générale sans fil**.

Tous les voyants des produits s'éteignent.

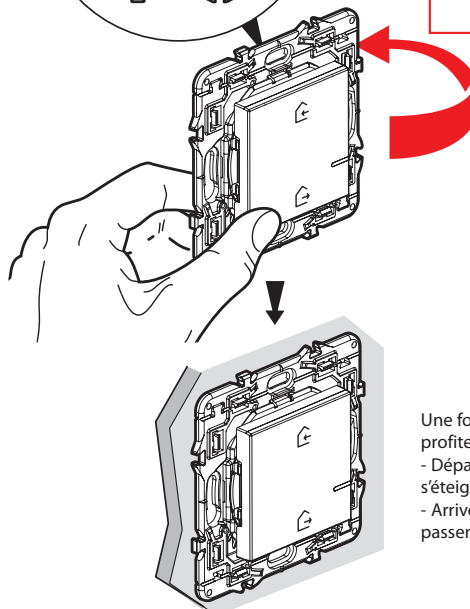
15

12 Fixez les commandes sans fil

Fixez la commande générale sans fil Départ/Arrivée à proximité de l'entrée de l'habitation et fixez les autres commandes sans fil où vous le souhaitez.



⚠ Avant de fixer la (les) commande(s) sans fil à l'aide des adhésifs repositionnables fournis, faites un test sur une zone non visible du mur.



Une fois fixée, vous pouvez profiter de scénarios prédéfinis.

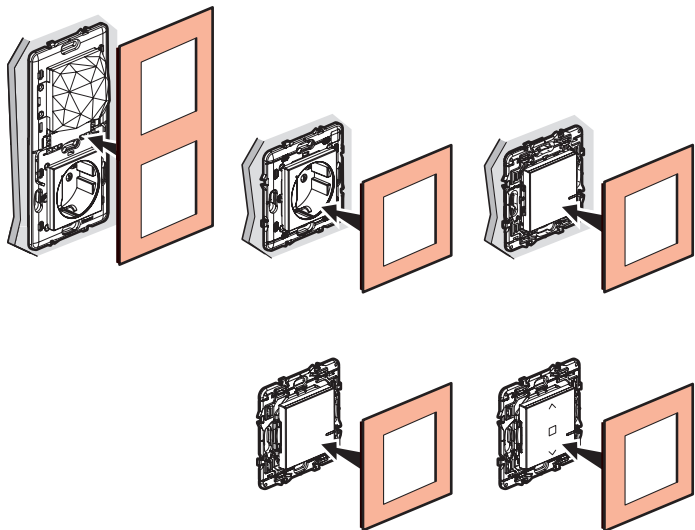
- Départ : toutes les lumières s'éteignent.
- Arrivée : toutes les prises passent en ON

Vous pouvez aussi fixer, de manière définitive, la (les) commande(s) sans fil au mur en utilisant des vis.

16

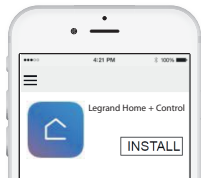
13 Installez les plaques de finition

Installez les plaques de finition sur l'ensemble des produits installés.



14 Téléchargez l'application

Votre installation est prête, vous pouvez télécharger l'application **Legrand Home + Control** pour contrôler à distance vos éclairages, volets roulants et appareils électriques.



17

HomeKit (en utilisant l'application Maison)

Pour contrôler cet accessoire compatible HomeKit, iOS 9.0 ou version ultérieure est recommandé. Le contrôle de cet accessoire HomeKit automatiquement et loin de la maison nécessite une Apple TV avec TvOS 10.0 ou version ultérieure ou un iPad avec iOS 10.0 ou version ultérieure configuré comme concentrateur.

Mention Légale

L'utilisation des produits avec le logo Apple HomeKit signifie qu'un accessoire électronique a été conçu pour se connecter spécifiquement à l'iPod, iPhone ou iPad, et a été certifié par le développeur pour répondre aux normes de performance d'Apple.

Apple n'est pas responsable du fonctionnement de cet appareil ni de sa conformité aux normes de sécurité et de réglementation. Veuillez noter que l'utilisation de cet accessoire avec l'iPod, l'iPhone ou l'iPad peut affecter les performances sans fil.

iPhone, iPod et iPad sont des marques déposées d'Apple Inc, enregistrées aux États-Unis et dans d'autres pays.

HomeKit est une marque déposée d'Apple Inc.

App Store est une marque de service d'Apple inc.

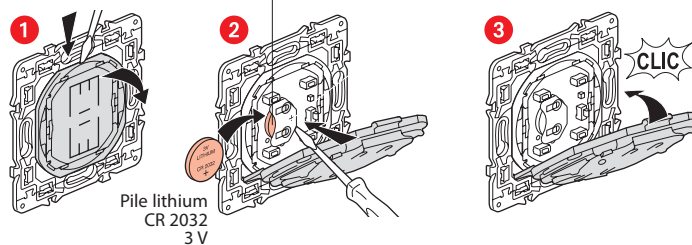
Android, Google Play et le logo Google Play sont des marques de Google Inc.



www.legrand.be_wal

LEGRAND - Kouterveldstraat 9 - 1831 Diegem - België - www.legrand.be

Remplacement de la pile



18

Vos produits sont compatibles avec la technologie Apple HomeKit pour le contrôle de votre maison connectée. Cela vous permet, par exemple, de contrôler vos produits par la voix grâce à l'assistant vocal Siri depuis votre iPhone, iPad ou iPod Touch.



 **Code unique d'installation
Apple HomeKit à conserver**

Apple HomeKit : Au cours de l'installation de l'application mobile iOS, ce code vous sera demandé.

DÉCLARATION UE DE CONFORMITÉ SIMPLIFIÉE

Le soussigné,

Legrand

déclare que les équipements radioélectriques cités sur cette notice sont conformes à la directive 2014/53/UE.

Le texte complet de la déclaration UE de conformité est disponible à l'adresse internet suivante :

www.legrandoc.com