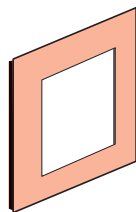
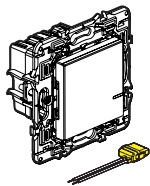


Interrupteur connecté (avec option variateur) 7 418 10A/40A/70A



Ce pack est un accessoire connecté qui **nécessite** au préalable l'achat et l'installation du pack de démarrage connecté Valena Next with Netatmo.

Composition du pack



Interrupteur (avec option variateur) connecté + compensateur

Protection de chantier

Plaquette de finition

Bande de fréquences :
2,4 à 2,4835 GHz
Niveau de puissance :
< 100 mW

Caractéristiques

Dans le mode de fonctionnement par défaut (on/off), cet interrupteur fonctionne avec les ampoules suivantes :

Température +45°C +5°C	Type de lampe 2 x 1,5 mm ² 1 x 2,5 mm ²	Type de lampe LED	(*)		
			LED	Incandescente	Halogène
50/60 Hz	Max.	125 W	125 VA	125 VA	125 VA
	Min.	5 W	5 VA	5 VA	5 VA
240 V~	Max.	75 W	75 VA	75 VA	75 VA
	Min.	5 W	5 VA	5 VA	5 VA

(*) Ou 10 lampes maxi. Pour un bon confort lumineux, il est recommandé d'utiliser des ampoules de même type et de même fabricant. Compatibilité avec toutes les ampoules en mode ON/OFF.

Produit **NON COMPATIBLE** avec une charge ferromagnétique de type transformateur .
Risque de casse produit



Dans le mode de fonctionnement option variateur (activable depuis l'App), cet interrupteur fonctionne uniquement avec les ampoules à intensité variable (identifiables grâce au logo présent dans l'emballage).



Le compensateur Réf. 0 401 49 est à utiliser systématiquement pour :

- éviter les allumages intempestifs de la charge à l'état OFF.

110-240 V~	50/60 Hz	11 mA max.	-5°C → +55°C

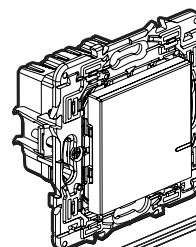


Un seul compensateur par circuit d'éclairage.

Avant de commencer : précautions de câblage

Si vous prévoyez d'installer des va-et-vient d'éclairage ou des prises commandées, lisez les précautions suivantes :

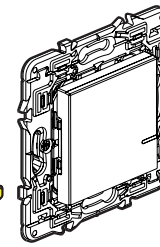
Pour commander une lumière **à partir de deux points de commande ou plus**, utilisez uniquement les produits :



x 1

Interrupteur (avec option variateur) connecté + compensateur

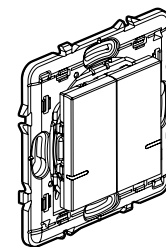
ET



x 1 ou plusieurs

Commandes sans fil pour tous les points de commande (non incluse dans ce pack)

ET/OU



x 1 ou plusieurs



N'utilisez pas : deux interrupteurs (avec option variateur) connectés pour commander un même point d'éclairage.

1

Précautions impératives de sécurité

1

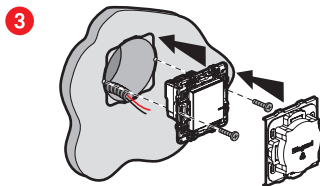
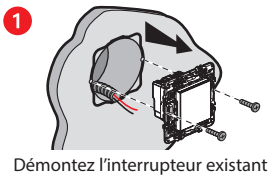


OFF
Coupez le courant au disjoncteur général

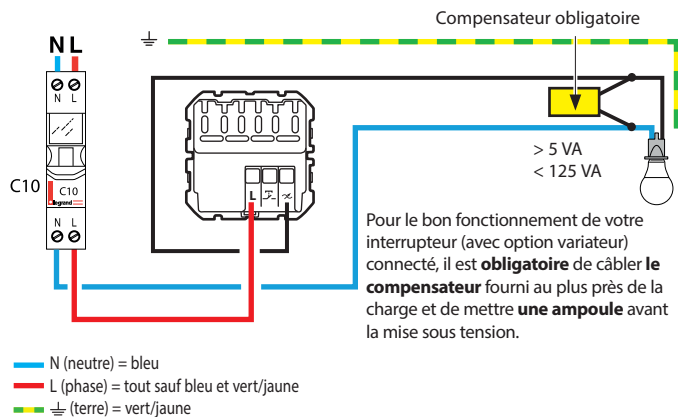
2

Vérifiez l'absence de tension avant de procéder à l'installation.

2 Installez l'interrupteur (avec option variateur) connecté



2 Câblez l'interrupteur connecté

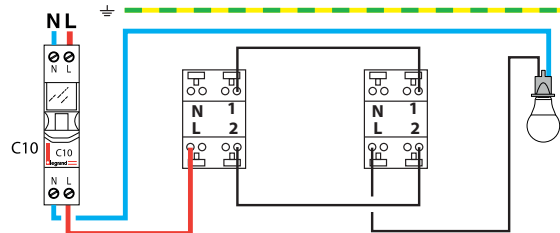


L'interrupteur (avec option variateur) connecté fonctionne avec des ampoules classiques ou à variation dont LED, d'une puissance supérieure à 5 W.

L'utilisation de LED dimmables est obligatoire pour un fonctionnement optimal de l'installation.

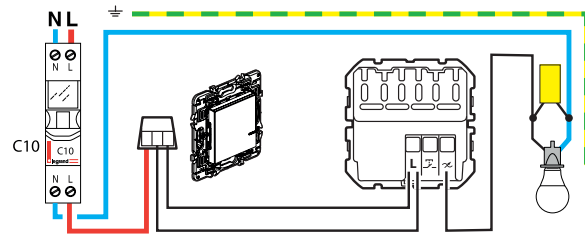


Câblage existant



Cas du remplacement d'un Va-et-vient par une Commande sans fil + variateur.
Ancien interrupteur encastré remplacé par la commande sans fil.

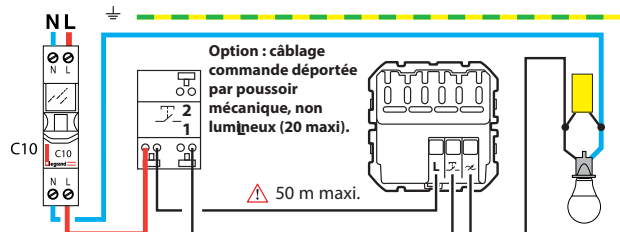
Commande sans fil + interrupteur connecté



Utilisez un connecteur pour raccorder ensemble les 3 fils (navettes 1, 2 et retour de lampe).
Utiliser un connecteur séparé pour isoler le fil du neutre (si présent).

Cas du remplacement d'un Va-et-vient par un Pousoir + variateur.
Ancien va-et-vient encastré remplacé par un pousoir.

Pousoir + interrupteur connecté



Pour ajouter un produit connecté dans votre installation connectée, il est recommandé de suivre les instructions :

- depuis l'application **Legrand Home + Control** (section **Paramètres/Ajout de nouveau produit**)
- ou de consulter le manuel d'utilisation sur **legrand.fr**



www.legrand.fr

LEGRAND - Pro and Consumer Service - BP 30076
87002 LIMOGES CEDEX FRANCE - www.legrand.com

⚠ Consignes de sécurité

Ce produit doit être installé conformément aux règles d'installation et de préférence par un électricien qualifié. Une installation incorrecte et/ou une utilisation incorrecte peuvent entraîner des risques de choc électrique ou d'incendie. Avant d'effectuer l'installation, lire la notice, tenir compte du lieu de montage spécifique au produit. Ne pas ouvrir, démonter, altérer ou modifier l'appareil sauf mention particulière indiquée dans la notice. Tous les produits **Legrand** doivent exclusivement être ouverts et réparés par du personnel formé et habilité par **Legrand**. Toute ouverture ou réparation non autorisée annule l'intégralité des responsabilités, droits à remplacement et garanties. Utiliser exclusivement les accessoires de la marque **Legrand**.

DÉCLARATION UE DE CONFORMITÉ SIMPLIFIÉE

Le soussigné,

Legrand

déclare que les équipements radioélectriques cités sur cette notice
sont conformes à la directive 2014/53/UE.

Le texte complet de la déclaration UE de conformité
est disponible à l'adresse internet suivante :

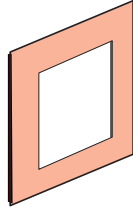
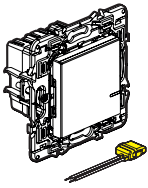
www.legrandoc.com

Geconnecteerde schakelaar (met dimmer optie) 7 418 10A/40A/70A



Dit pakket is een geconnecteerd accessoire waarvoor de voorafgaande aankoop en installatie van de starterskit of de geconnecteerde gateway-module van de «...with Netatmo»-reeksen vereist is.

INHOUD VAN HET PAKKET



Geconnecteerde schakelaar (met dimmer optie) + compensator
Werfbescherming
Afdekplaat

Frequentieband: 2,4 tot 2,4835 GHz
Vermogensniveau: < 100 mW

KENMERKEN

In de standaard bedrijfsmodus (AAN/UIT) werkt deze schakelaar met de volgende lampen:

Temperatuur +45°C +5°C	Lamp type 	Lamp type 	(*) LED		Lamp type
50/60 Hz	2 x 1,5 mm ² 1 x 2,5 mm ²				
240 V~	Max.	125 W	125 VA	125 VA	125 VA
	Min.	5 W	5 VA	5 VA	5 VA
110 V~	Max.	75 W	75 VA	75 VA	75 VA
	Min.	5 W	5 VA	5 VA	5 VA

(*) Of 10 lampen max. Voor een goed lichtcomfort is het aan te raden lampen van hetzelfde type en dezelfde fabrikant te gebruiken. Compatibiliteit met alle lampen in AAN/UIT-modus.

Product NIET COMPATIBEL met een ferromagnetische belasting (type transformator). Risico op productbreuk.



In de modus dimmeroptie (activeerbaar via de app) werkt deze schakelaar alleen met dimbare lampen (herkenbaar aan het op de verpakking aanwezige logo).



LE11247AC

De compensator ref. 0 401 49 moet systematisch worden gebruikt voor:

- vermijd het onverwacht inschakelen van de belasting in de UIT-stand.

110-240 V~	50/60 Hz	11 mA max.	-5°C → +55°C

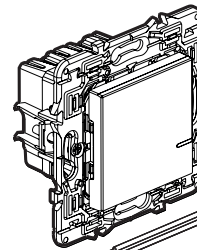


Slechts één compensator per verlichtingskring

Voordat u begint: voorzorgsmaatregelen voor de bedrading

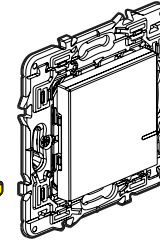
Lees de volgende voorzorgsmaatregelen als u van plan bent om wisselstroom schakelaars of geconnecteerde stopcontacten te installeren:

Gebruik alleen volgende producten om een lamp vanaf twee of meer punten te bedienen:



x 1

Geconnecteerde schakelaar (met dimmeroptie) + compensator

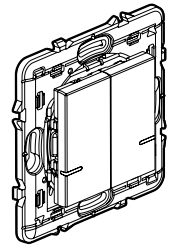


EN

x 1 of meerdere

Draadloze bedieningen voor alle andere controlepunten (niet inbegrepen in dit pakket)

EN/OF



x 1 of meerdere



Niet gebruiken: twee geconnecteerde schakelaars (met dimmeroptie) om hetzelfde lichtpunt te bedienen.

1

Verplichte veiligheidsmaatregelen

1



OFF

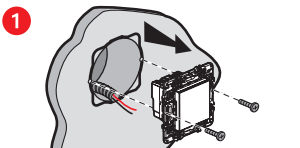
Schakel de stroom uit met de **algemene stroomonderbreker**

2

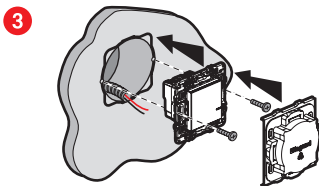


Controleer de afwezigheid van spanning voordat u verder gaat met de installatie.

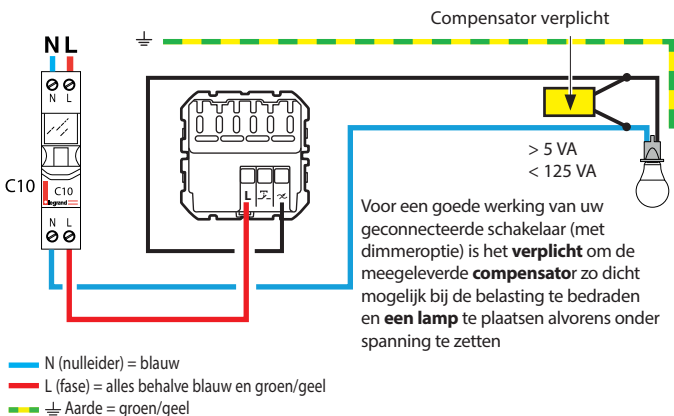
2 Installeer de geconnecteerde schakelaar (met dimmeroptie)



Demonteer de bestaande schakelaar



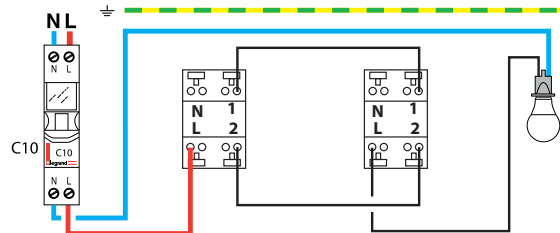
2 Bekabel de geconnecteerde schakelaar



De geconnecteerde schakelaar (met dimmeroptie) werkt met traditionele of dimbare lampen inclusief LED's, met een vermogen groter dan 5 W. Het gebruik van dimbare LED's is verplicht wanneer de dimmodus is geactiveerd voor een optimale werking van de installatie.

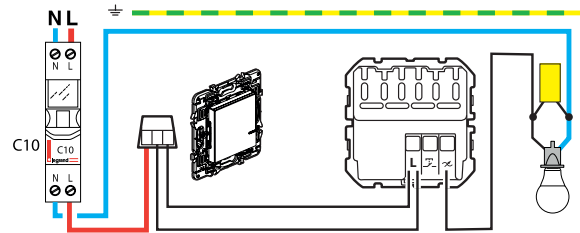


Bestaande bekabeling



Geval van vervanging van een wisselschakelaar door een draadloze bediening + dimmer.

Oude inbouwschakelaar vervangen door een draadloze bediening
Draadloze bediening + geconnecteerde schakelaar

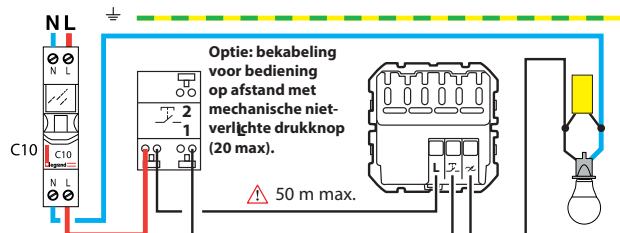


Gebruik een connector om de 3 draden met elkaar te verbinden (wisseldraad 1, 2 en retour lamp).

Gebruik een aparte connector om de nuldraad te isoleren (indien aanwezig).

Geval van vervanging van een wisselschakelaar door een drukknop + dimmer.

Oude inbouw wisselschakelaar vervangen door een drukknop
Drukknop + geconnecteerde schakelaar



Om een geconnecteerd product toe te voegen aan uw geconnecteerde installatie, is het raadzaam om de instructies te volgen:

- vanuit de **Legrand Home + Control-applicatie** (sectie Instellingen/Nieuw product toevoegen).

- of raadpleeg de gebruikershandleidingen op legrand.fr, legrand.be of legrand.nl



www.legrand.nl

LEGRAND - Pro and Consumer Service - BP 30076
87002 LIMOGES CEDEX FRANCE - www.legrand.com

⚠ Veiligheidsvoorschriften

Dit product moet in overeenstemming met de installatievoorschriften en bij voorkeur door een vakbekwame elektricien worden geïnstalleerd. Bij een onjuiste installatie en/of een onjuist gebruik bestaat het risico van elektrische schokken of brand. Lees alvorens de installatie uit te voeren de handleiding door en houd rekening met de specifieke montageplaats van het product. U mag het apparaat niet openen, demonteren of wijzigen, tenzij dat specifiek in de handleiding wordt vermeld. Alle **Legrand**-producten mogen uitsluitend worden geopend en gerepareerd door personeel dat door **Legrand** is opgeleid en bevoegd verklaard. In geval van ongeoorloofd openen of repareren wordt geen enkele aansprakelijkheid aanvaard, vervalt het recht op vervanging en zijn de garanties niet meer geldig. Gebruik uitsluitend accessoires van het merk **Legrand**.

VEREENVOUDIGDE EU CONFORMITEITSVERKLARING

De ondergetekende,

Legrand

verklaart dat de in deze handleiding genoemde radioapparatuur voldoet aan de richtlijn 2014/53/EU. De volledige tekst van de EU-conformiteitsverklaring is beschikbaar op het volgende internetadres:

www.legrandoc.com