

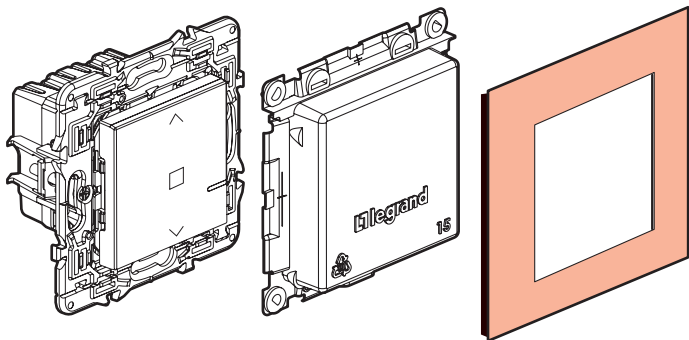
## Interruptor conectado para persiana enrollable

7 418 07A/37A/67A



Este pack es un accesorio conectado que requiere de la instalación previa de un starter pack conectado con los productos compatibles de las gamas Valena Next with Netatmo.

### Composición del pack



Interruptor conectado para persiana enrollable

Protección para obra

Marco embellecedor

### Características

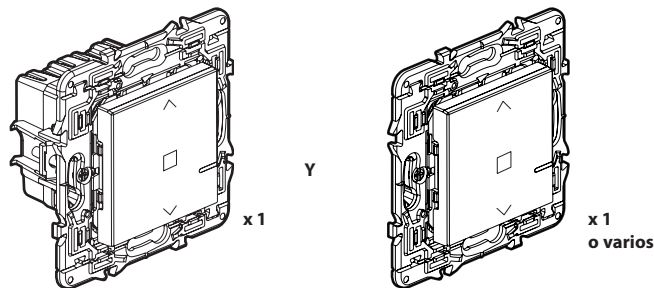
 + 45° C + 5° C	 1 x 1,5 mm <sup>2</sup> 1 x 2,5 mm <sup>2</sup> 2 x 1,5 mm <sup>2</sup>	 ①
110-240 Vac 50/60 Hz		
240 VAC maxi.		1 x 500 VA
110 VAC maxi.		1 x 270 VA

① Motor para persiana enrollable

### Antes de empezar

Si planea instalar interruptores para persiana enrollable, lea las siguientes precauciones:

**Para controlar un interruptor de persiana enrollable con dos o más comandos inalámbricos, utilice sólo los productos:**



Interruptor conectado para persiana enrollable

Comandos inalámbricos para persiana enrollable (no incluidos en este pack)

No se olvide prever comandos inalámbricos para persiana enrollable para cada punto de control adicional

### Para crear un control centralizado:

- Utilice uno o varios interruptores conectados para persiana enrollable.
- Utilice un comando inalámbrico para persiana enrollable.

### 1 Precauciones obligatorias de seguridad

1



OFF

Cortar la corriente en el cuadro eléctrico

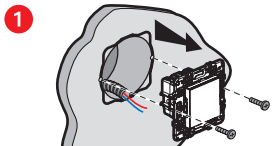
2



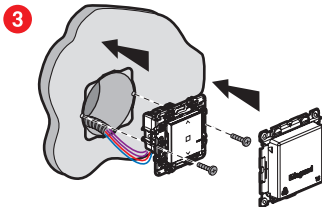
Verificar que no haya tensión antes de continuar con la instalación.

LE11246AD

## 2 Instale el interruptor conectado para persiana enrollable

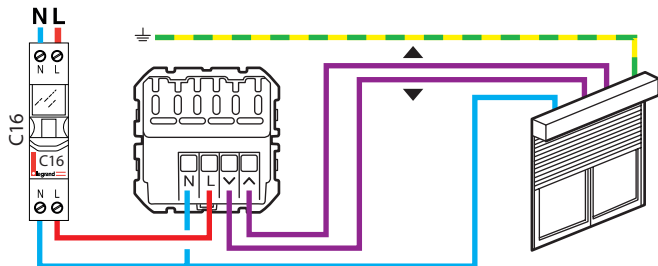


Quitar el interruptor existente



### 2 Cablear el interruptor conectado para persiana enrollable.

Subir/Bajar/Stop/Gestión de nivel (disponible vía la aplicación Home+Control)



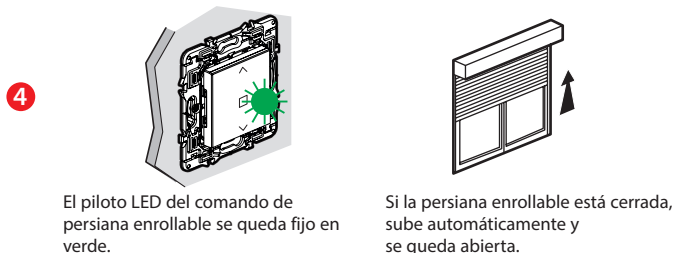
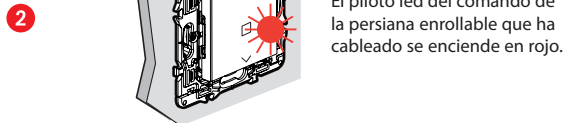
El interruptor conectado para persiana enrollable with Netatmo es compatible con las persianas enrollables con topes mecánicos o electrónicos, controladas por un interruptor cableado tradicional. No son compatibles con los motores controlados directamente por un comando radio. Para comprobarlo, consulte las instrucciones de la persiana enrollable

Se debe cablear e instalar sin tensión eléctrica (riesgo de rotura del producto)

Banda de frecuencia: 2,4 a 2,4835 GHz  
Nivel de potencia: < 100mW

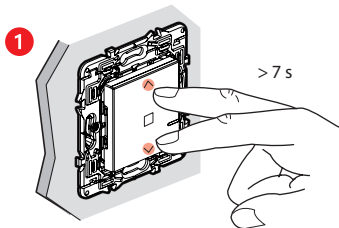
- N (neutro) = azul
- L (fase) = todo menos azul y verde/amarillo
- ⚡ (tierra) = verde/amarillo

## 3 Instalación del comando de persiana enrollable en la red

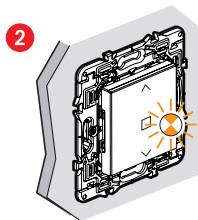


- 4 Para calibrar automáticamente su persiana enrollable, haga un ciclo completo abrir / cerrar.

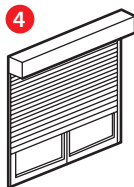
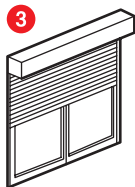
- 5 Si es necesario, se puede hacer una calibración directamente en el producto.



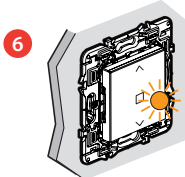
Presionar a la vez los botones de subir y bajar durante 7 segundos.



El piloto parpadea en naranja.



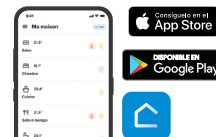
No se puede activar el producto durante la calibración que puede durar unos 5 minutos.



El piloto ya no parpadea, la calibración ha terminado.

- 6 La calibración manual también está disponible vía la aplicación Home + Control

Descargue la aplicación Home + Control y siga las instrucciones.



Para añadir este producto conectado y otros elementos en su instalación conectada, debe seguir las instrucciones:

- desde la **aplicación Legrand Home + Control** (menú **Parámetros/Añade un producto**)
- o consulte las guías y manuales de usuario en **legrand.es**



[www.legrand.es](http://www.legrand.es)

LEGRAND GROUP ESPAÑA, S.L.  
Hierro, 56 - Apto 216 - 28850 Torrejón de Ardoz  
[www.legrand.es](http://www.legrand.es)

#### ⚠️ **Consignas de seguridad**

Este producto debe instalarse conforme a las normas de instalación y preferiblemente por un electricista cualificado. Una instalación incorrecta y/o una utilización incorrecta pueden entrañar riesgos de choque eléctrico o de incendio. Antes de efectuar la instalación, leer las instrucciones, tener en cuenta el lugar de montaje específico del producto. No abrir, desmontar, alterar o modificar el aparato salvo que esto se indique específicamente en las instrucciones. Todos los productos **Legrand** deben ser abiertos y reparados exclusivamente por personal formado y habilitado por **Legrand**. Cualquier apertura o reparación no autorizada anula la totalidad de las responsabilidades, derechos a sustitución y garantías. Utilizar exclusivamente los accesorios de la marca **Legrand**.

## DECLARACIÓN **UE** DE CONFORMIDAD SIMPLIFICADA

El abajo firmante,

**Legrand**

declara que los equipos radioeléctricos mencionados en este manual son conformes a la directiva 2014/53/UE. El texto completo de la declaración UE de

conformidad está disponible en el siguiente enlace:

**[www.legrandoc.com](http://www.legrandoc.com)**