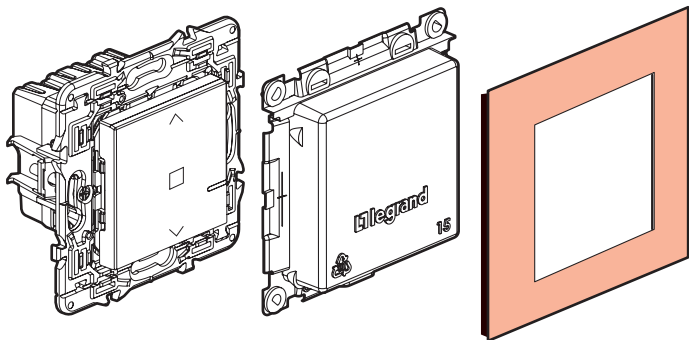


Dit pakket is een geconnecteerd accessoire waarvoor de voorafgaande aankoop en installatie van de starterskit of de geconnecteerde gateway-module van de Valena Next with Netatmo-reeks vereist is.

Inhoud van het pakket



Geconnecteerde
rolluikschakelaar

Werfbescherming

Afdeklplaat

Kenmerken

 + 45°C + 5°C	 1 x 2,5 mm ² 2 x 1,5 mm ²	 ①
240 VAC max.	1 x 500 VA	
110 VAC max.	1 x 270 VA	

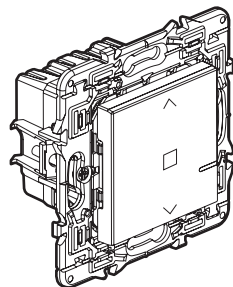
① Motor voor rolluik

LE11246AC

Alvorens te beginnen

Als u van plan bent om rolluikschakelaars te installeren, lees dan de volgende voorzorgsmaatregelen:

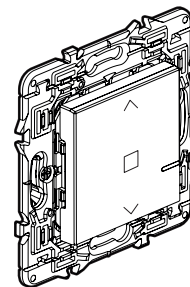
Voor het bedienen van een rolluikschakelaar met twee of meer draadloze bedieningen, gebruik alleen de producten:



x 1

Geconnecteerde rolluikschakelaar

EN



x 1
of meerdere

Draadloze rolluikbedieningen (niet meegeleverd in dit pakket)

Voorzie voor elk extra bedieningspunt draadloze bedieningen voor rolluiken.

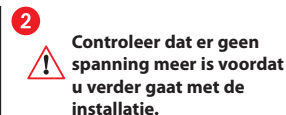
Om een centrale bediening te creëren:

- Gebruik één of meerdere geconnecteerde rolluikschakelaars.
- Gebruik een draadloze bediening voor rolluiken.

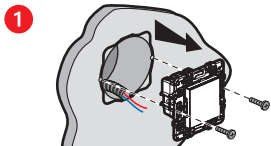
1 Verplichte veiligheidsmaatregelen



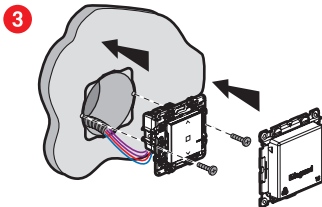
Schakel de stroom uit van de hoofdautomaat



2 Installeer de geconnecteerde rolluikschakelaar

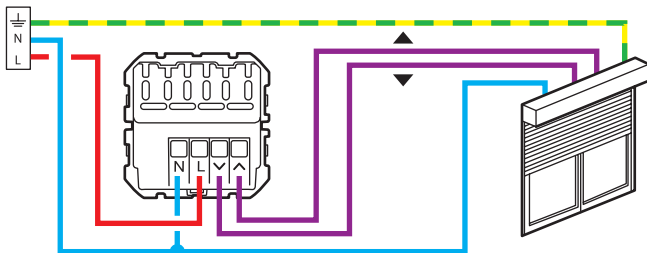


1 Demonteer de bestaande schakelaar




2 Bekabel de geconnecteerde rolluikbediening

Op/Neer/Stop/Level-beheer (beschikbaar via de Home+Control app)






De geconnecteerde rolluikschakelaar with Netatmo is compatibel met rolluiken met mechanische of elektronische stop, bediend door een klassieke bedrade rolluikschakelaar. Ze zijn niet compatibel met motoren rechtstreeks bediend door radiobesturing.

Raadpleeg de instructies van het rolluik om dit te controleren.

 Bekabeling en installatie dienen spanningsloos uitgevoerd te worden (anders risico op productbreuk).

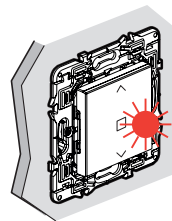
Frequentieband: 2,4 tot 2,4835 GHz
Vermogensniveau: <100mW

-  N (nulleider) = blauw
-  L (fase) = alles behalve blauw en groen/geel
-  \perp (aarding) = groen/geel

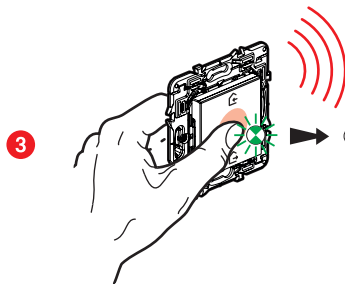
3 Installatie van de geconnecteerde rolluikbediening in het netwerk



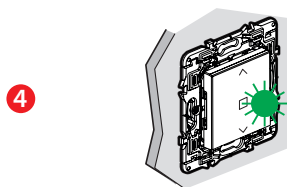
1 De stroom terug inschakelen op de hoofdautomaat.



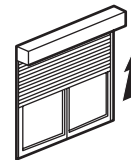
2 De verlichting van de rolluikbediening die u aangesloten hebt, zal rood oplichten.



3 Druk op het midden van de algemene draadloze bediening tot de led groen knippert en laat dan los.



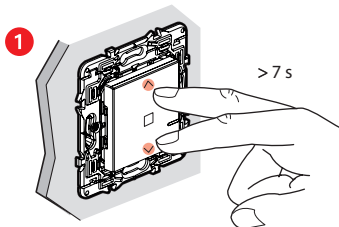
4 Het lampje op de bediening van de rolluik wordt ononderbroken groen.



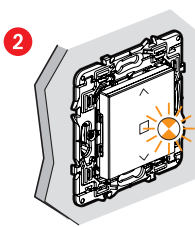
Als het rolluik gesloten is, gaat de rolluik automatisch naar de open positie

- 4 Om uw rolluik automatisch te kalibreren, voert u een volledige open/dicht cyclus uit.

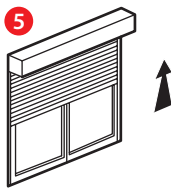
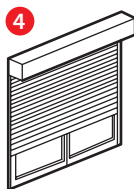
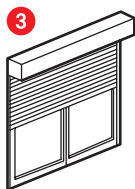
- 5 Indien nodig kan een kalibratie rechtstreeks op het product worden uitgevoerd.



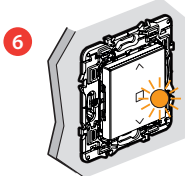
Druk tegelijkertijd op de knoppen op en neer gedurende 7 seconden.



Het lampje knippert oranje.



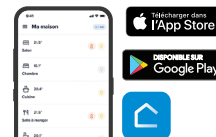
Activeer het product niet tijdens de kalibratiefase, die ongeveer 5 minuten kan duren.



Het lampje knippert niet meer, de kalibratie is voltooid.

- 6 De handmatige kalibratie is ook beschikbaar via de Home + Control app

Download de Home + Control app et volg de instructies.



Om een geconnecteerd product toe te voegen aan uw geconnecteerde installatie, is het raadzaam om de instructies te volgen:

- vanuit de **Legrand Home + Control**-applicatie (sectie **Instellingen/Nieuw product toevoegen**).

- of raadpleeg de gebruikershandleidingen op legrand.fr, legrand.be of legrand.nl



www.legrand.nl

LEGRAND - Pro and Consumer Service - BP 30076
87002 LIMOGES CEDEX FRANCE • www.legrand.com

⚠ Veiligheidsvoorschriften

Dit product moet in overeenstemming met de installatievoorschriften en bij voorkeur door een vakbekwame elektricien worden geïnstalleerd. Bij een onjuiste installatie en/of een onjuist gebruik bestaat het risico van elektrische schokken of brand. Lees alvorens de installatie uit te voeren de handleiding door en houd rekening met de specifieke montageplaats van het product. U mag het apparaat niet openen, demonteren of wijzigen, tenzij dat specifiek in de handleiding wordt vermeld. Alle **Legrand**-producten mogen uitsluitend worden geopend en gerepareerd door personeel dat door **Legrand** is opgeleid en bevoegd verklaard. In geval van ongeoorloofd openen of repareren wordt geen enkele aansprakelijkheid aanvaard, vervalt het recht op vervanging en zijn de garanties niet meer geldig. Gebruik uitsluitend accessoires van het merk **Legrand**.

VEREENVOUDIGDE EU CONFORMITEITSVERKLARING

De ondergetekende,

Legrand

verklaart dat de in deze handleiding genoemde radioapparatuur voldoet aan de richtlijn 2014/53/EU. De volledige tekst van de EU-conformiteitsverklaring is beschikbaar op het volgende internetadres:

www.legrandoc.com

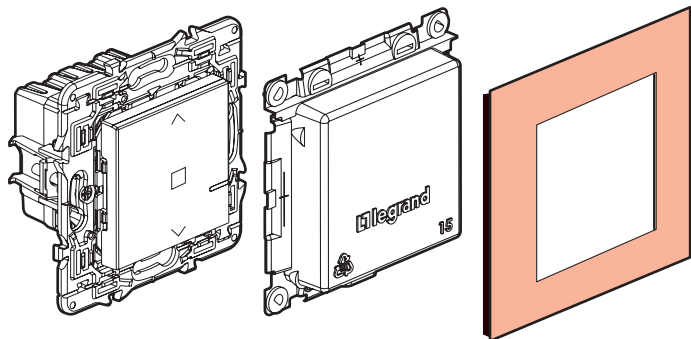
Interrupteur connecté pour volet roulant

7 418 07A - 7 418 37A - 7 418 67A



Ce pack est un accessoire connecté qui nécessite au préalable l'achat et l'installation du pack de démarrage connecté avec les produits compatibles des gammes Valena Next with Netatmo.

Composition du pack



Interrupteur connecté pour volet roulant

Protection de chantier

Plaque de finition

Caractéristiques

 + 45°C + 5°C	 1 x 2,5 mm ² 2 x 1,5 mm ²	
110-240 VAC 50/60 Hz		
240 VAC max.		1 x 500 VA
110 VAC max.		1 x 270 VA

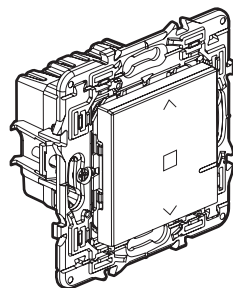
① Moteur pour volet roulant

LE11246AC

Avant de commencer

Si vous prévoyez d'installer des interrupteurs pour volet roulant, lisez les précautions suivantes :

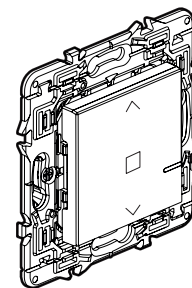
Pour commander un interrupteur volet roulant avec deux commandes sans fil ou plus, utilisez uniquement les produits :



x 1

Interrupteur connecté pour volet roulant

ET



x 1
ou plusieurs

Commandes sans fil pour volets roulants (non inclus dans ce pack)

Prévoyez des commandes sans fil pour volets roulants pour chaque point de commande supplémentaire.

Pour créer une commande centralisée :

- Utilisez un ou plusieurs interrupteurs connectés pour volet roulant.
- Utilisez une commande sans fil pour volets roulants.

1 Précautions impératives de sécurité

1



OFF

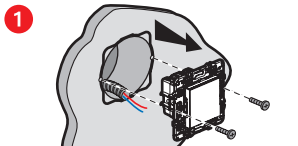
Coupez le courant au disjoncteur général

2

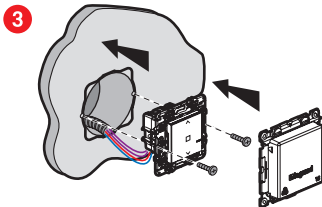


Vérifiez l'absence de tension avant de procéder à l'installation.

2 Installer l'interrupteur connecté pour volet roulant

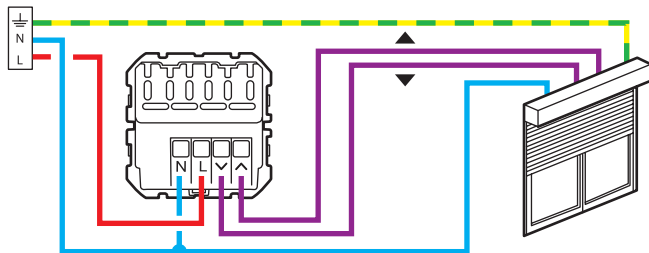


Démonter l'interrupteur existant




2 Câblez l'interrupteur connecté pour volet roulant.

Montée/Descente/Stop/Gestion de niveau (disponible via l'app Home+Control)






L'interrupteur connecté pour volet roulant with Netatmo est compatible avec les volets roulants à butée mécanique ou électronique, contrôlés par un interrupteur filaire classique pour volet roulant. Ils ne sont pas compatibles avec les moteurs contrôlés directement par une commande radio.

Pour vérifier, reportez-vous à la notice du volet roulant.

 Câblage et installation hors tension obligatoire (risque de casse du produit).

Bande de fréquences : 2,4 à 2,4835 GHz
Niveau de puissance : < 100 mW

-  N (neutre) = bleu
-  L (phase) = tout sauf bleu et vert/jaune
-  \perp (terre) = vert/jaune

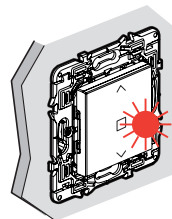
3 Installation de la commande de volet roulant dans le réseau



Rétablissez le courant au disjoncteur général.

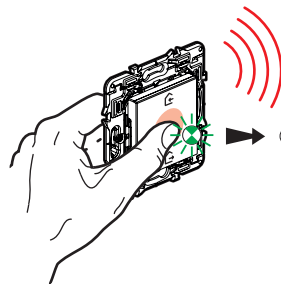
ON

2



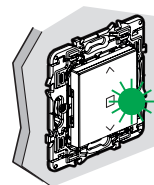
Le voyant de la commande du volet roulant que vous avez câblé s'allume en rouge.

3

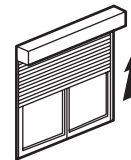


Appuyer au centre de la commande générale sans fil jusqu'à ce que la LED clignote en vert puis relâcher.

4



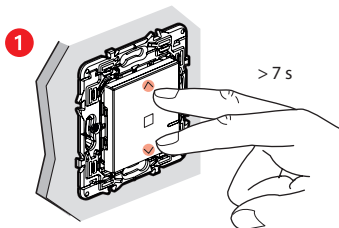
Le voyant de la commande du volet roulant passe en vert fixe.



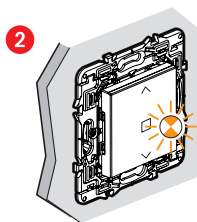
Si le volet roulant est fermé, il remonte automatiquement en position ouverte.

- 4 Pour calibrer automatiquement votre volet roulant, effectuez un cycle complet ouverture / fermeture.

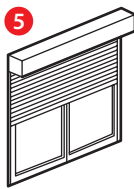
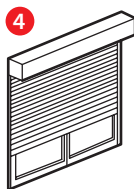
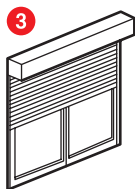
- 5 En cas de besoin, possibilité de lancer une calibration directement sur le produit.



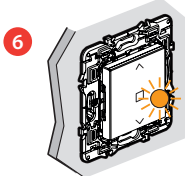
Appuyez simultanément sur les boutons montée et descente pendant 7 s.



Le voyant clignote en orange.



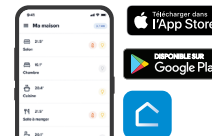
Ne pas actionner le produit pendant la phase de calibration qui peut durer environ 5 min.



Le voyant ne clignote plus, la calibration est terminée.

- 6 La calibration manuelle est également disponible via l'application Home + Control

Téléchargez l'App Home + Control et suivez les instructions.



Pour ajouter ce produit connecté et des éléments périphériques dans votre installation connectée, vous devez suivre les instructions :

- depuis l'application **Legrand Home + Control** (section **Paramètres/Ajout de nouveau produit**)
- ou de consulter les guides et notices d'utilisation sur **legrand.fr**



www.legrand.fr

LEGRAND - Pro and Consumer Service - BP 30076
87002 LIMOGES CEDEX FRANCE • www.legrand.com

⚠ Consignes de sécurité

Ce produit doit être installé conformément aux règles d'installation et de préférence par un électricien qualifié. Une installation incorrecte et/ou une utilisation incorrecte peuvent entraîner des risques de choc électrique ou d'incendie. Avant d'effectuer l'installation, lire la notice, tenir compte du lieu de montage spécifique au produit. Ne pas ouvrir, démonter, altérer ou modifier l'appareil sauf mention particulière indiquée dans la notice. Tous les produits **Legrand** doivent exclusivement être ouverts et réparés par du personnel formé et habilité par **Legrand**. Toute ouverture ou réparation non autorisée annule l'intégralité des responsabilités, droits à remplacement et garanties. Utiliser exclusivement les accessoires de la marque **Legrand**.

DÉCLARATION UE DE CONFORMITÉ SIMPLIFIÉE

Le soussigné,

Legrand

déclare que les équipements radioélectriques cités sur cette notice sont conformes à la directive 2014/53/UE.

Le texte complet de la déclaration UE de conformité est disponible à l'adresse internet suivante :

www.legrandoc.com