

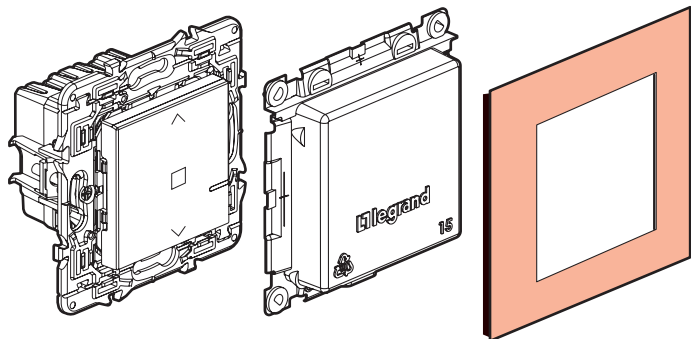
Interruptor conectado para persiana enrollable

7 418 07A/37A/67A



Este pack es un accesorio conectado que requiere de la instalación previa de un starter pack conectado con los productos compatibles de las gamas Valena Next with Netatmo.

Composición del pack



Interruptor conectado para persiana enrollable

Protección para obra

Marco embellecedor

Características

 + 45°C + 5°C	 1 x 2,5 mm ² 2 x 1,5 mm ²	 ①
110-240 VAC 50/60 Hz	240 VAC max.	1 x 500 VA
	110 VAC max.	1 x 270 VA

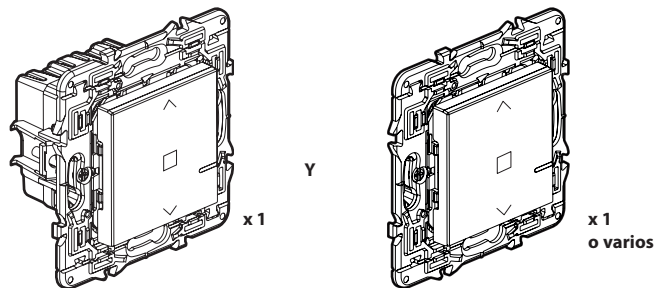
① Motor para persiana enrollable

LE11246AC

Antes de empezar

Si planea instalar interruptores para persiana enrollable, lea las siguientes precauciones:

Para controlar un interruptor de persiana enrollable con dos o más comandos inalámbricos, utilice sólo los productos:



Interruptor conectado para persiana enrollable

Comandos inalámbricos para persiana enrollable (no incluidos en este pack)

No se olvide prever comandos inalámbricos para persiana enrollable para cada punto de control adicional

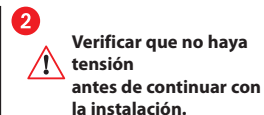
Para crear un control centralizado:

- Utilice uno o varios interruptores conectados para persiana enrollable.
- Utilice un comando inalámbrico para persiana enrollable.

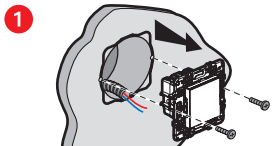
1 Precauciones obligatorias de seguridad



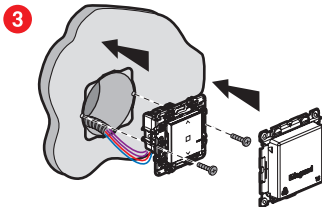
Cortar la corriente en el cuadro eléctrico



2 Instale el interruptor conectado para persiana enrollable

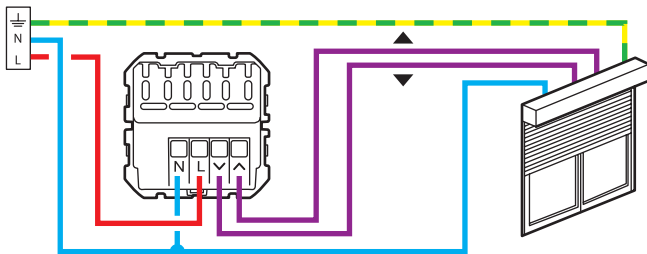


Quitar el interruptor existente




2 Cablear el interruptor conectado para persiana enrollable.




Subir/Bajar/Stop/Gestión de nivel (disponible vía la aplicación Home+Control)



El interruptor conectado para persiana enrollable with Netatmo es compatible con las persianas enrollables con topes mecánicos o electrónicos, controladas por un interruptor cableado tradicional. No son compatibles con los motores controlados directamente por un comando radio. Para comprobarlo, consulte las instrucciones de la persiana enrollable

 Se debe cablear e instalar sin tensión eléctrica (riesgo de rotura del producto)

Banda de frecuencia: 2,4 a 2,4835 GHz
Nivel de potencia: < 100mW

-  N (neutro) = azul
-  L (fase) = todo menos azul y verde/amarillo
-  \perp (tierra) = verde/amarillo

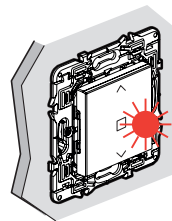
3 Instalación del comando de persiana enrollable en la red



Restablecer la corriente en el cuadro eléctrico

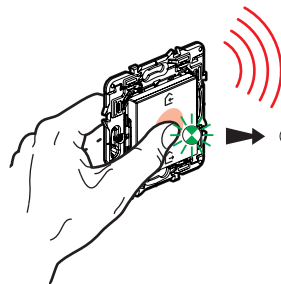
ON

2



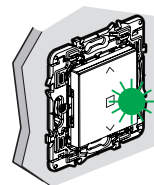
El piloto led del comando de la persiana enrollable que ha cableado se enciende en rojo.

3

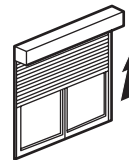


Presionar en el centro del comando general inalámbrico hasta que el LED parpadee en verde y soltar.

4



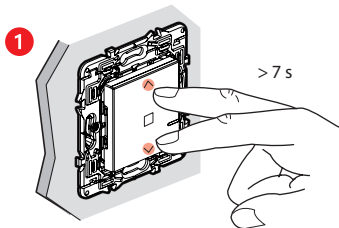
El piloto LED del comando de persiana enrollable se queda fijo en verde.



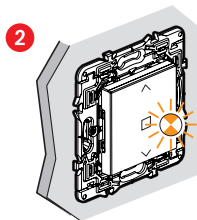
Si la persiana enrollable está cerrada, sube automáticamente y se queda abierta.

- 4 Para calibrar automáticamente su persiana enrollable, haga un ciclo completo abrir / cerrar.

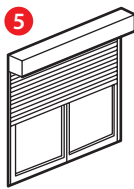
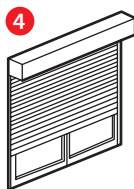
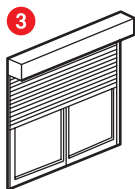
- 5 Si es necesario, se puede hacer una calibración directamente en el producto.



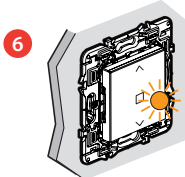
Presionar a la vez los botones de subir y bajar durante 7 segundos.



El piloto parpadea en naranja.



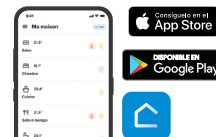
No se puede activar el producto durante la calibración que puede durar unos 5 minutos.



El piloto ya no parpadea, la calibración ha terminado.

- 6 La calibración manual también está disponible vía la aplicación Home + Control

Descargue la aplicación Home + Control y siga las instrucciones.



Para añadir este producto conectado y otros elementos en su instalación conectada, debe seguir las instrucciones:

- desde la **aplicación Legrand Home + Control** (menú **Parámetros/Añade un producto**)
- o consulte las guías y manuales de usuario en **legrand.es**



www.legrand.es

LEGRAND GROUP ESPAÑA, S.L.
Hierro, 56 - Apto 216 - 28850 Torrejón de Ardoz
www.legrand.es

⚠️ **Consignas de seguridad**

Este producto debe instalarse conforme a las normas de instalación y preferiblemente por un electricista cualificado. Una instalación incorrecta y/o una utilización incorrecta pueden entrañar riesgos de choque eléctrico o de incendio. Antes de efectuar la instalación, leer las instrucciones, tener en cuenta el lugar de montaje específico del producto. No abrir, desmontar, alterar o modificar el aparato salvo que esto se indique específicamente en las instrucciones. Todos los productos **Legrand** deben ser abiertos y reparados exclusivamente por personal formado y habilitado por **Legrand**. Cualquier apertura o reparación no autorizada anula la totalidad de las responsabilidades, derechos a sustitución y garantías. Utilizar exclusivamente los accesorios de la marca **Legrand**.

DECLARACIÓN **UE** DE CONFORMIDAD SIMPLIFICADA

El abajo firmante,

Legrand

declara que los equipos radioeléctricos mencionados en este manual son conformes a la directiva 2014/53/UE. El texto completo de la declaración UE de

conformidad está disponible en el siguiente enlace:

www.legrandoc.com