
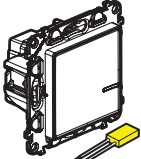


Tento balík je smart príslušenstvo, ktoré **vyžaduje**, aby ste si najprv kúpili a nainštalovali smart štartovací balík Valena Life with Netatmo.

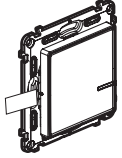
Balík obsahuje



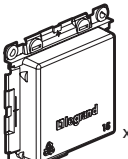
Smart zásuvka



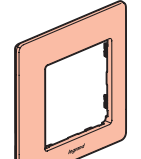
Smart spínač (s možnosťou stmievania) + kompenzátor




Bezdrôtový spínač



Ochranná krytka x 2



Rámik x 3



Premiestňovateľné lepiace pásky x 4

	100/240 V~
	50/60 Hz
	11 mA
	-5° C → + 55° C

Tento produkt ovláda iba Valena Life s Netatmo smart spínače (s možnosťou stmievania), mikromodul a smart zásuvky.

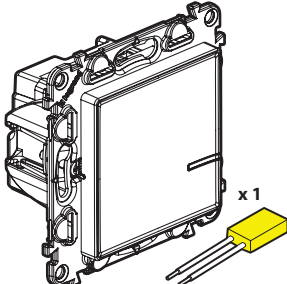
Bezpečnostné nariadenia
Tento výrobok musí podľa možnosti inštalovať elektrikár, spĺňajúci kvalifikačné predpoklady, v súlade s inštalčným návodom. Pri nesprávnej inštalácii a/alebo pri nesprávnom používaní hrozí riziko úrazu elektrickým prúdom a riziko požiaru. Pred uskutočnením inštalácie sa oboznámte s návodom a zohľadnite montážne miesto, špecifické pre daný výrobok. Prístroj neotvárajte, nerozoberajte, neupravujte ani nemodifikujte, iba ak by bolo v návode uvedené inak. Všetky výrobky Legrand môže otvárať a opravovať výlučne personál na to vyškolený a oprávnený spoločnosťou Legrand. Akékoľvek nepovolené otvorenie alebo oprava rušia akúkoľvek zodpovednosť zo strany Legrand, ako aj právo na výmenu výrobku a na záručku. Používajte výlučne príslušenstvo značky Legrand.

LE11236AA

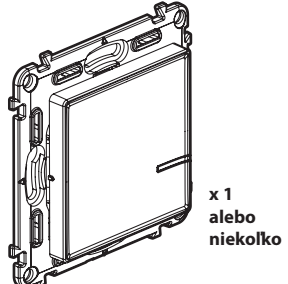
Pred začatím prác: bezpečnostné opatrenia pre rozvod káblov

Ak plánujete namontovať striedavý prepínač č.6 alebo zásuvky s ovládaním na diaľku, prečítajte si nasledujúce upozornenia:

Na ovládanie osvetlenia **prostredníctvom dvoch alebo viacerých spínačov** používajte len tieto produkty:



Smart spínač (s možnosťou stmievania) + kompenzátor

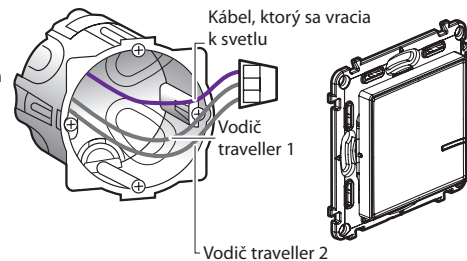


Bezdrôtový spínač pre všetky body ovládania (nie sú súčasťou tohto balíka)

Nepoužívajte: dva zapojené smart spínače (s možnosťou stmievania) na ovládanie toho istého svetelného bodu.

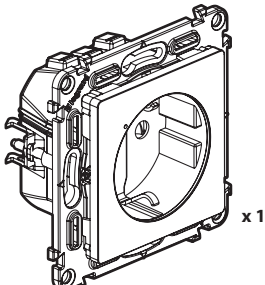
Rada pri výmene striedavého prepínača č.6:
starý vstavaný spínač nahradení bezdrôtovým ovládaním.

Na pripojenie vodičov traveller 1 a 2 na vodič, ktorý sa vracia k svetlu, použite **svorky**.

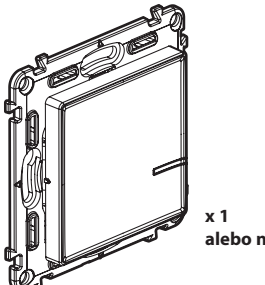


Pred začatím prác: bezpečnostné opatrenia pre rozvod káblov (pokračovanie)

Na ovládanie smart zásuvky použite nasledujúce produkty:



Smart zásuvka



Bezdrôtový spínač (balík obsahuje jeden bezdrôtový spínač)

Nepoužívajte: dva zapojené smart spínače (s možnosťou stmievania) na ovládanie smart zásuvky.

Ak vymieňate zásuvku:

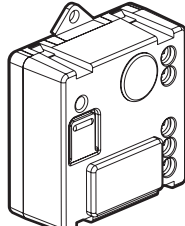
Rada ak vymieňate starý zapustený spínač za bezdrôtový spínač:

Na prepojenie dvoch vodičov použite **svorky**.

Obvod musí byť chránený 16 A ističom.

Pred začatím prác: bezpečnostné opatrenia pre rozvod káblov (pokračovanie)

Na zmenu spínača použite iba nasledujúci produkt:



Smart Mikromodul (nie je súčasťou tohto balíka)

Môžete si ponechať súčasné tlačidlá alebo ich vymeniť

Nepoužívajte: smart spínač (s možnosťou stmievania) + kompenzátor na ovládanie mikromodulu

1 Nevyhnutné bezpečnostné opatrenia



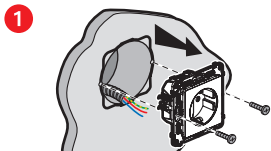
OFF
Vypnite prúd na hlavnom ističi.

2

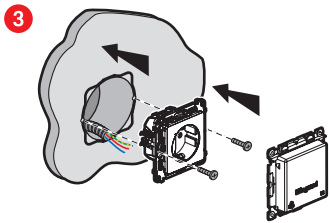


Zabezpečte, aby pred pokračovaním v montáži bol odpojený prúd.

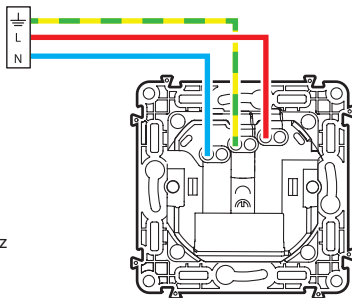
2 Montáž smart zásuvky



Odstráňte existujúcu zásuvku.



2 Zapojte smart zásuvku



Pevný kábel 2,5 mm²

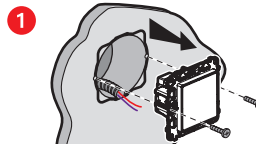
16 A - 230 V~
Max. 3680 W
cos. 0,8

Frekvenčné pásma: 2,4 – 2,4835 GHz
Hladina výkonu: < 100 mW

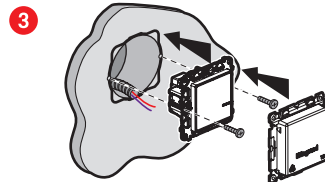
— N (neutrál) = modrá
— L (fáza) = akákoľvek okrem modrej a zelenej/žltej
— ⊥ (uzemnenie) = zelená/žltá

5

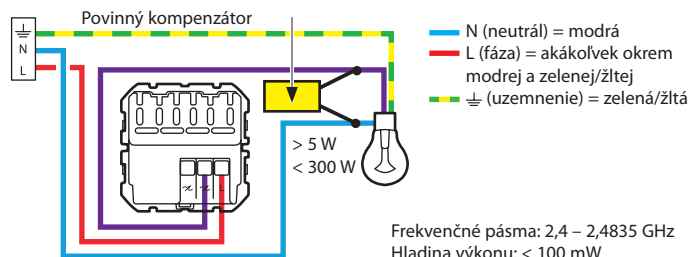
3 Montáž smart spínača (s možnosťou stmievania)



Odstráňte existujúci spínač



2 Zapojte smart zásuvku



Frekvenčné pásma: 2,4 – 2,4835 GHz
Hladina výkonu: < 100 mW

Aby ste zabezpečili, že váš smart spínač (s možnosťou stmievania) funguje správne, **musíte** zapojiť **kompenzátor** čo najbližšie k záťaži a umiestniť **žiarovku** ešte pred zapnutím prúdu.

Smart spínač (s možnosťou stmievania) funguje so štandardnými žiarovkami alebo so stmievateľnými žiarovkami vrátane LED s viac ako 5 W. Na optimálne výsledky zapojenia sa odporúča používať stmievateľné LED.



Ak ste zapojili svoj kompenzátor, ale používate nestmievateľné žiarovky s LED, je možné, že vaše žiarovky nebudú fungovať na plný výkon alebo budú blikať. V takom prípade si pozrite tabuľku s odporúčanými žiarovkami na internetovej stránke legrand.sk.

6

3 Montáž smart spínača (s možnosťou stmievania) (pokračovanie)

V prednastavenom prevádzkovom režime (zap/vyp) funguje tento vypínač s nasledujúcimi žiarovkami:

+45°C +5°C	100-240 VAC 50/60 Hz	2 x 2,5 mm ²	(**) alebo max. 10 žiaroviek. Pre komfortné osvetlenie odporúčame používať žiarovky rovnakého typu a od rovnakého výrobcu.				
			LED Dimmable	LED	LED	LED	LED
240 VAC	Max.	300 W	(*)60 W	60 W	300 VA	300 VA	
	Min.	7 W	5 W	9 W	10 VA	35 VA	
100 VAC	Max.	150 W	(*)30 W	30 W	150 VA	150 VA	
	Min.	7 W	5 W	9 W	10 VA	35 VA	

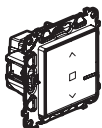
(**) alebo max. 10 žiaroviek. Pre komfortné osvetlenie odporúčame používať žiarovky rovnakého typu a od rovnakého výrobcu.

(***) Používajte iba transformátory určené na používanie s elektronickými spínačmi. Berte do úvahy straty transformátorov pri počítaní. Transformátory by mali mať záťaž viac ako 60% ich výkonu.

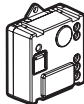
Vďaka prevádzkovému režimu s možnosťou stmievania (ktorý možno aktivovať prostredníctvom aplikácie) tento spínač funguje iba so stmievateľnými žiarovkami (ktoré možno identifikovať podľa loga na balení).



4 Doplníte montáž ďalšími produktmi (nie sú súčasťou tohto balíka):

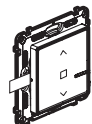


Smart spínač pre žalúzie



Smart mikromodul pre osvetlenie

Zapojte prepojené produkty a použite pritom pokyny na montáž, ktoré sú súčasťou ich balenia.



Bezdrôtové ovládanie žalúzií



Bezdrôtové ovládanie Zbudenie/Spánok

Bezdrôtové ovládania sa montujú neskôr.

7

5 Pri pridávaní smart produktu do vašej smart inštalácie by ste mali dodržiavať pokyny:

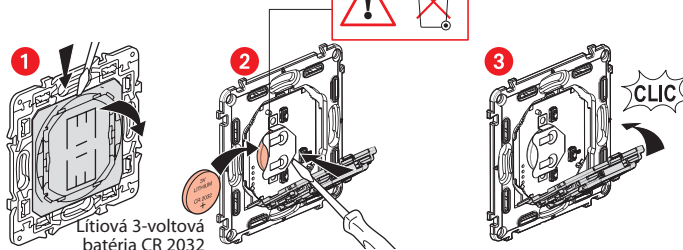
- v **používateľskom návode vo vašom smart štartovacom balíku**
- v **aplikácii Home + Control** (časť Nastavenia/Pridať nový produkt)
- alebo si pozrite používateľský návod na stránke legrand.sk



www.legrand.sk

Legrand Slovensko s.r.o.
Plus Centrum Panónska cesta 7 851 04 Bratislava 5 • www.legrand.sk

Výmena batérie



Litiová 3-voltová batéria CR 2032

ZJEDNODUŠENÉ EURÓPSKE VYHLÁSENIE O ZHODE

Dolepodpísaná

Legrand

vyhlasuje, že rádiové elektrické zariadenie uvedené v týchto pokynoch spĺňa smernicu 2014/53/EÚ.

Úplné znenie európskeho vyhlásenia o zhode je dostupné na tejto internetovej stránke:

www.legrandoc.com