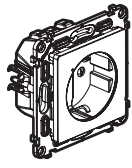
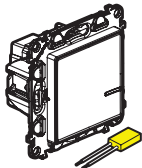


Este pack contém acessórios conectados, é **necessário** primeiro adquirir e instalar um starter pack Valena Life with Netatmo.

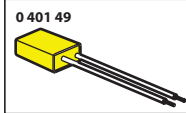
Composição do pack



Tomada de energia conectada



Interruptor conectado + condensador

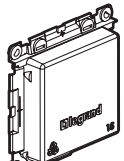


0 401 49	
\sim	100/240 V~
f	50/60 Hz
I	11 mA
t	-5°C → +55°C

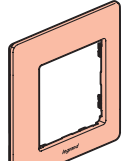


Interruptor sem fios

! Este produto controla apenas interruptores de luz (com opção de variação), micromódulos de iluminação e tomadas de energia conectadas da gama Valena Life with Netatmo.



Capa de proteção obra



Quadro de acabamento



Adesivo reposicionável

! Instruções de segurança

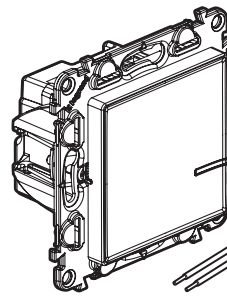
Este produto deve ser instalado de acordo com as regras de instalação e de preferência por um electricista qualificado. Uma instalação incorreta e/ou uma utilização incorreta podem provocar riscos de choque elétrico ou de incêndio. Antes de efetuar a instalação, ler as instruções e ter em conta a localização adequada para a montagem do produto. Não abrir, desmontar, alterar ou modificar o aparelho salvo especificação em contrário nas instruções do produto. Todos os produtos **Legrand** só devem ser abertos e reparados exclusivamente por pessoal formado e autorizado pela **Legrand**. Qualquer abertura ou reparação não autorizada cancela todas as responsabilidades, direitos de substituição e garantias. Utilizar exclusivamente os acessórios da marca **Legrand**.

LE11236AA

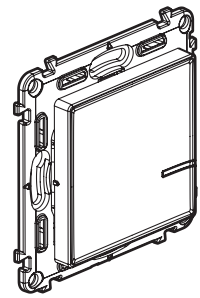
Antes de começar: precauções na eletrificação

Se você deseja instalar interruptores função comutação de escada bidirecionais ou tomadas comutadas, leia as precauções detalhadas:

Para controlar um ponto luz com **2 ou mais interruptores**, utilize apenas os seguintes produtos:



Interruptor conectado (com opção de variação) + condensador

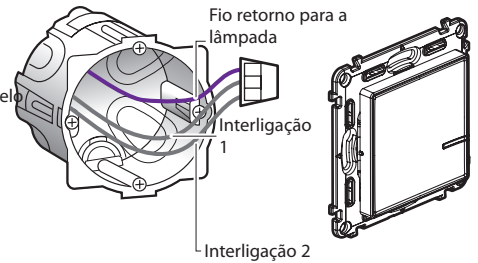


Interruptores sem fios para todos os pontos de comando (1 interruptor sem fios incluído neste pack)

! Não utilizar: dois interruptores conectados (com opção de variação)

Sugestão se substituir um

interruptor função comutador de escada: interruptor antigo embutido substituído pelo interruptor sem fio.

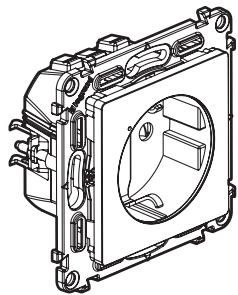


Use **uma junção** para interligar os três fios (1 fio de alimentação e 2 de retorno).

2

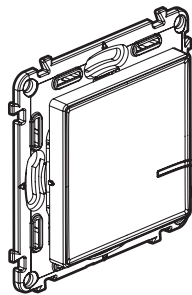
Antes de começar: precauções na eletrificação (cont.)

Para controlar uma tomada de energia conectada, utilize apenas os seguintes produtos:



Tomada de energia conectada

E



Interruptores sem fios para controlar um ou vários dispositivos conectados (1 interruptor sem fios incluído neste pack)

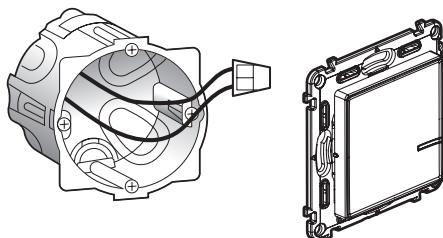
x 1 ou vários

! Não utilize: um interruptor de luz conectado (com opção de variação) + condensador para controlar uma tomada de energia conectada ou tomada tradicional.

Se estiver a substituir uma tomada comutada:

Dica se quiser substituir um interruptor antigo embutido

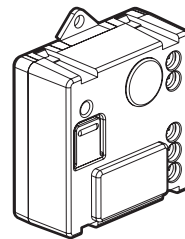
Use uma **junção** para interligar os dois fios.



! O circuito deve ser protegido por um disjuntor de 16 A

Antes de começar: precauções na eletrificação (cont.)

Para substituir um telerruptor, utilize apenas o seguinte produto:



Micromodulo de iluminação conectado (não incluído neste pack)

x 1

Pode manter os botões existentes ou substituí-los por interruptores sem fios.

! Não utilizar: um interruptor de iluminação conectado (com opção de variação) + condensador para controlar um micromodulo de iluminação conectado.

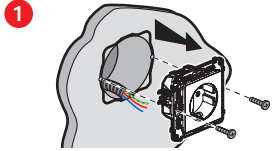
1 Precauções de segurança



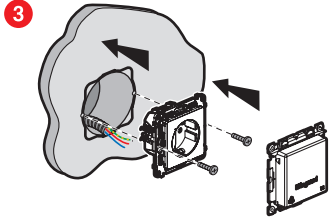
OFF
Desligue a energia no disjuntor principal

2 **Certifique-se de que a energia está desligada antes de continuar com a instalação.**

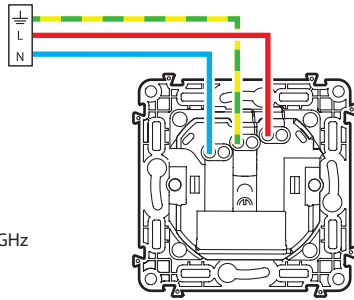
2 Instale a tomada de energia conectada



Remova a tomada de energia existente



2 Electrifique a tomada de energia conectada



Fio rígido de 2,5 mm²

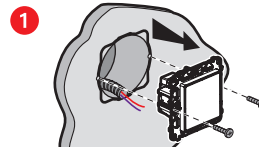
16 A - 230 V~
Max. 3680 W
cos 0.8

Bandas de frequência: 2.4 - 2.4835 GHz
Nível de potência: <100 mW

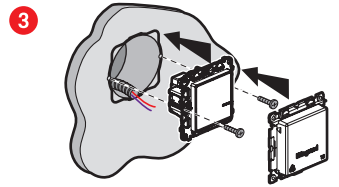
— N (neutro) = azul
— L (fase) = qualquer exceto azul e verde / amarelo
— ⊥ (terra) = verde / amarelo

5

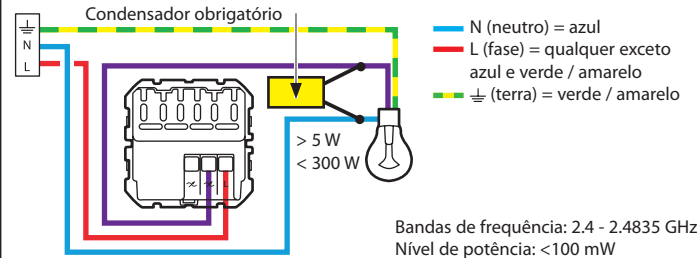
3 Instale o interruptor de iluminação conectado (com opção variação)



Remova o interruptor existente



2 Electrifique o interruptor de iluminação conectado



Para garantir que o seu interruptor conectado (com opção de variação) funcione corretamente, deve ligar o condensador o mais próximo da lâmpada.

O interruptor de iluminação conectado (com opção de variação) funciona com lâmpadas standard ou lâmpadas variáveis, incluindo LEDs com mais de 5 W. É recomendado a utilização de LEDs variáveis para melhores resultados na instalação.



Se instalou o condensador e utilizou lâmpadas LED não variáveis, é possível que as suas lâmpadas não apaguem completamente ou fiquem a piscar. Se este for o caso, consulte a tabela de lâmpadas recomendadas no site legrand.pt.

6

3 Instalar interruptor (com opção de variação) conectado (continuação)

No modo (ON / OFF), esta opção funciona com as seguintes lâmpadas:

Temperatura +45°C +5°C	2 x 2,5 mm ²	Lâmpada incandescente	LED Dimmable	Lâmpada CFL	Lâmpada CFL com condensador	Lâmpada LED
			Lâmpada LED			
100-240 VAC 50/60 Hz	Max.	300 W	(*)60 W	60 W	300 VA	300 VA
	Min.	7 W	5 W	9 W	10 VA	35 VA
240 VAC	Max.	150 W	(*)30 W	30 W	150 VA	150 VA
	Min.	7 W	5 W	9 W	10 VA	35 VA

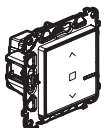
(*) Ou max 10 lâmpadas. Para uma iluminação confortável, recomendamos utilizar lâmpadas do mesmo tipo e fabricante.

(**) Utilize somente transformadores projetados para funcionar com interruptores eletrônicos. Tenha em consideração as perdas nos transformadores no cálculo da carga. Os transformadores devem ter uma carga nominal de 60% de sua potência.

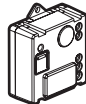
Com o modo de função de opção de variação (que pode ser ativado na aplicação), este interruptor só funciona com lâmpadas variáveis (que pode ser identificado pelo logótipo na embalagem).



4 Complete a sua instalação com produtos adicionais (não incluídos neste pacote):

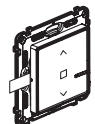


Interruptor de estores conectado



Micromodulo de iluminação conectado

Conecte os produtos com fio utilizando as instruções de instalação individuais fornecidas na embalagem de cada um deles.



Interruptor de estores sem fios



Comando acordar/deitar sem fios

Os interruptores sem fios podem ser instalados mais tarde.

7

5 Para adicionar um produto conectado à sua instalação conectada, deve seguir as instruções:

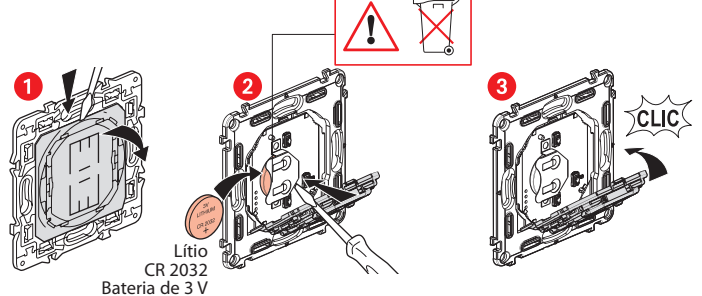
- no **guia de utilizador incluído** no starter pack conectado
- na aplicação **LegrandHome + Control** (Secção de configurações / adicionar um novo produto)
- ou consulte o manual do usuário em legrand.pt



www.legrand.pt

LEGRAND - Estrada Nacional 249 - km 4 Abóboda-Trajouce
2785-034 SÃO DOMINGOS DE RANA . PORTUGAL

Substituir a bateria



DECLARAÇÃO DE CONFORMIDADE SIMPLIFICADA DA UE

O abaixo assinado,

Legrand

declara que o equipamento radioelétrico referido nestas instruções está em conformidade com a Diretiva 2014/53 / UE.

O texto integral da declaração de conformidade da UE está disponível no seguinte site:

www.legrandoc.com