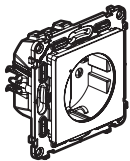
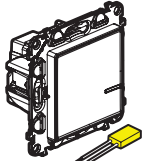


A szett több intelligens eszközt tartalmaz. A jelen termékcsomag egy olyan intelligens rendszert képez, amely esetén szükséges a Valena Life with Netatmo intelligens kezdőcsomag előzetes megvásárlása és beszerelése.

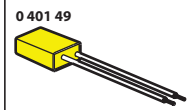
**Csomag tartalma**



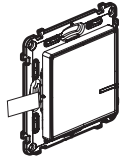
Intelligens csatlakozó aljzat



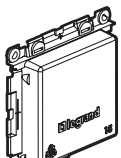
Intelligens kapcsoló (fényerő szabályzási lehetőséggel) + kompenzátor



V	100/240 V~
f	50/60 Hz
W	11 mA
°C	-5° C → +55° C



Vezeték nélküli kapcsoló



Védőburkolat

x 2

Keret

x 3

Kétoldalú ragasztó

x 4

**!** Az eszközök kizárólag a Valena Life Netatmo eszközeivel kompatibilisek: Intelligens fényerőszabályzós kapcsoló, vezérelhető mikromodul és intelligens csatlakozó aljzat

**!** Biztonsági előírások

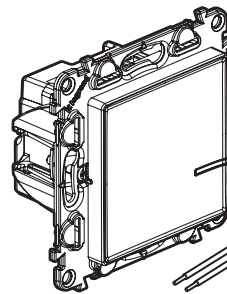
A terméket csak villamos szakember szerelheti fel. A szakszerűtlen felszerelés és/vagy a szakszerűtlen használat áramütés vagy elektromos tűz kockázatával jár. Felszerelés előtt olvassa el a használati utasítást, vegye figyelembe a termékspecifikus szerelési körülményeket. Ne szedje szét a terméket. **Legrand** terméket kizárólag a **Legrand** által képzett és elismert szakember szerelheti szét és javíthatja meg. Illetéktelen személy által történt beavatkozás esetén minden garanciális, csere vagy szavatossági igény megszűnik. Csak eredeti **Legrand** tartozékokat használjon.

LE11236AA

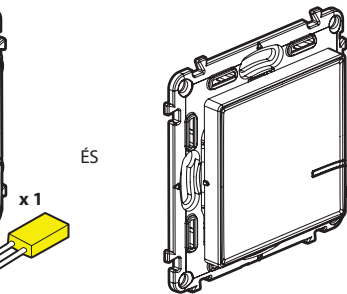
**Mielőtt hozzálátna: vezetékezéssel kapcsolatos óvintézkedések**

Intelligens alternatív kapcsoló, vagy vezérelhető csatlakozó aljzat telepítése esetén, kövesse az alábbi utasításokat:

Egy fényforrás **két vagy több kapcsolóval történő vezérléséhez** kizárólag a következő termékeket használja:



Intelligens fényerőszabályozható kapcsoló + kompenzátor

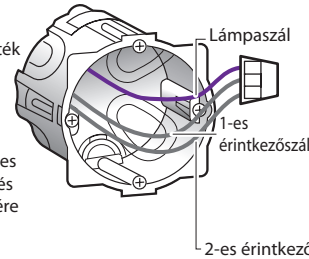


Vezeték nélküli kapcsoló egyes eszközök vezérléséhez (a csomag 1 vezetékes vezérlőt tartalmaz)

**!** Ne használjon két (vezetékes) intelligens kapcsolót (fényerő-szabályozási lehetőséggel) egy világítást egyidejű vezérléséhez.

**Alternatív kapcsoló**

**cseréjére vonatkozó tipp:** a régi süllyesztett kapcsoló cseréje a vezetékes vezérlés nélküli kapcsolóra.

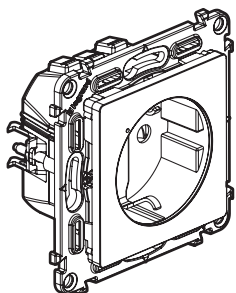


Használjon egy vezetékes összekötőt az 1-es és 2-es érintkezőszálak és a lámpaszál összekötésére

2

**Mielőtt hozzálátna: vezetékezéssel kapcsolatos óvintézkedések - folytatás**

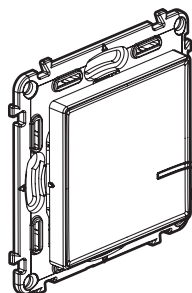
A csatlakozó aljzat vezérléséhez, kizárólag az alábbi eszközöket használja.



Intelligens csatlakozó aljzat

x 1

ÉS



Vezeték nélküli kapcsoló a vezérléshez (a csomag 1 vezetékes vezérlőt tartalmaz)

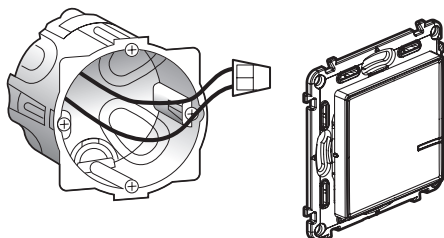
x 1 vagy több

**!** Ne használjon: intelligens kapcsolót (fényerő-szabályozási lehetőséggel) hagyományos vagy intelligens csatlakozó aljzat vezérléséhez.

**Kapcsolható csatlakozó aljzat cseréjére vonatkozó tipp:**

**Süllyesztett kapcsoló cseréjére vonatkozó tipp:** régi kapcsoló cseréje vezetékes vezérlés nélküli kapcsolóra

Használjon egy **vezetékes összekötőt** az érintkezőszálak összekötésére.

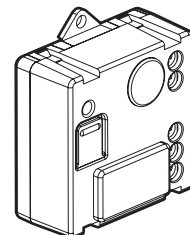


**!** Az áramkör védelméhez 16 A-es megszakítót használjon.

3

**Mielőtt hozzálátna: vezetékezéssel kapcsolatos óvintézkedések - folytatás**

Vezérelhető intelligens mikromodul beépítése esetén kizárólag a következő termékeket használja:



Vezérelhető intelligens mikromodul (a csomag nem tartalmazza)

x 1

**Megtarthatja meglévő kapcsolóját, vagy helyettesítheti vezetékes vezérlés nélküli kapcsolóval.**

**!** Ne használjon: vezetékes intelligens fényerőszabályzós kapcsolót és kompenzátort a mikromodul vezérléséhez.

4

### 1 Kötelező biztonsági óvintézkedések

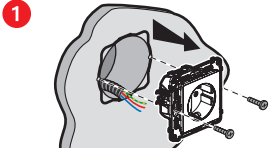


**OFF**  
A megszakító lekapcsolásával biztosítsa az áramkört a feszültségmentes állapotot.

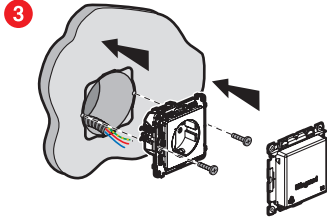


**Beszelés előtt ellenőrizze, hogy a rendszeren a feszültségmentesítés megtörtént-e?**

### 2 Intelligens csatlakozó aljzat bekötése



Szerelje le a már meglévő csatlakozó aljzatot.



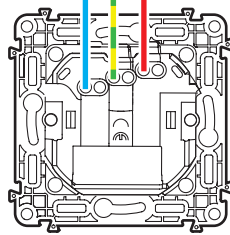
#### 2 Kösse be az intelligens csatlakozó aljzatot



2.5 mm<sup>2</sup> tömör vezeték (ajánlott)

**16 A - 230 V~  
3680 W max  
cos 0.8**

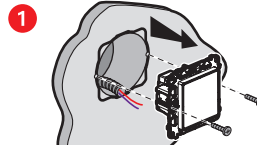
Frekvencia sáv: 2.4 - 2.4835 GHz  
Fogyasztás: < 100 mW



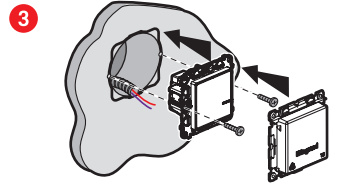
N (null) = kék  
L (fázis) = ált. fekete, barna (TILOS: kék és zöld/sárga)  
⊥ (földelés) = zöld/sárga

5

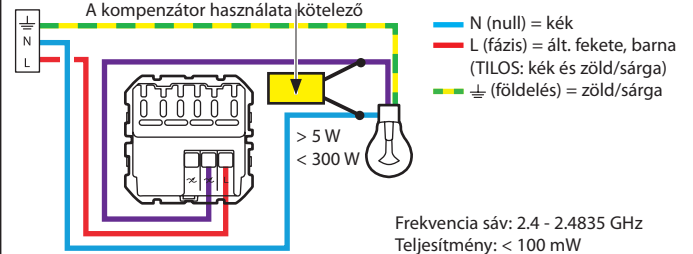
### 3 Intelligens fényerőszabályozható kapcsoló bekötése



Szerelje le a meglévő kapcsolót



#### 2 Szerelje fel az intelligens fényerőszabályozható kapcsolót



A kapcsoló megfelelő működéséhez **kötelező** a feszültség alá helyezést megelőzően a mellékelt **kompenzátor** bekötése, amelyet a terheléshez a lehető legközelebb kell beiktatni, valamint **egy izzó** beszerelése.

**!** Az intelligens fényerőszabályozható kapcsoló standard és dimmelhető fényforrásokkal is használható (LED-es fényforrás is alkalmazható, min. 5W) Fényerőszabályozható LED-es fényforrás alkalmazása ajánlott, az optimális működés eléréséhez.



Amennyiben beszerelte a kompenzátorot és olyan LED-es fényforrást használ, mely nem fényerőszabályozható, előfordulhat, hogy nem 100%-os fényerősségű, vagy villogó hatást tapasztalhat. Ebben az esetben keresse fel a legrand nemzetközi weboldalán található táblázatot az ajánlott fényforrásokról: [www.legrand.fr](http://www.legrand.fr)

6

### 3 Intelligens fényerőszabályozható kapcsoló beszerelése - folyt.

Alapesetben (ON/OFF mód) a kapcsoló az alábbi fényforrásokkal működik:

Temperatura +45°C +5°C	2 x 2,5 mm <sup>2</sup>	LED Dimmable	LED	LED	LED	LED	LED
100-240 VAC 50/60 Hz							
240 VAC	Max. 300 W	(*)60 W	60 W	300 VA	300 VA		
	Min. 7 W	5 W	9 W	10 VA	35 VA		
100 VAC	Max. 150 W	(*)30 W	30 W	150 VA	150 VA		
	Min. 7 W	5 W	9 W	10 VA	35 VA		

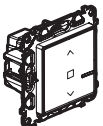
(\*) vagy max. 10 izzó. A megfelelő fényerősség érdekében azonos gyártótól származó azonos izzótípusok használata javasolt.

(\*\*) Csak olyan transzformátorokat használjon, amelyek elektronikus kapcsolókkal működnek. Vegye figyelembe a transzformátor veszteségeit a teljesítmény kiszámításakor. A transzformátorok névleges teljesítményének több mint 60% -ára kell méretezni.

Fényerőszabályozási módban (melyet az alkalmazáson keresztül aktiválhat), az intelligens kapcsoló csak fényerőszabályozható fényforrásokkal működik megfelelően. (A csomagoláson lévő jelzés alapján azonosíthatja be)



### 4 Bővítse rendszerét további intelligens eszközökkel (a csomag nem tartalmazza)

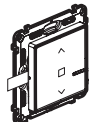


Intelligens redőnykapcsoló



Intelligens vezérelhető mikromodul

Szerelje be az intelligens eszközöket a csomagolásukban található termékspecifikus leírás alapján.



Vezeték nélküli redőnykapcsoló

Vezeték nélküli kapcsoló «Ébredés/Alvás» funkcióval

A vezeték nélküli kapcsolók beépítéséről később talál leírást.

7

### 5 Ha további intelligens terméket szeretne a meglévő rendszeréhez hozzáadni, javasoljuk, hogy tájékozódjon az alábbi útmutatókból:

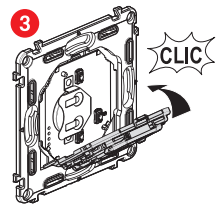
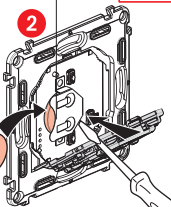
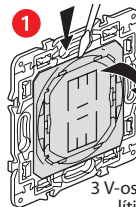
- az intelligens kezdőcsomagban található használati utasítások
- a Legrand Home + Control alkalmazásban található utasítások (Paraméterek/Új termék hozzáadása fejezet)
- vagy pedig olvassa el a [legrand.fr](http://legrand.fr) weboldalon található használati útmutatót



[www.legrand.hu](http://www.legrand.hu)

LEGRAND - 6600 SZENTES, Ipartelepi út 14. Magyarország  
[www.legrand.hu](http://www.legrand.hu)

### A vezeték nélküli kapcsoló elemcsereje



3 V-os CR 2032 lítium elem

CLIC

### EGYSZERŰSÍTETT EU MEGFELELŐSÉGI NYILATKOZAT

Alulírott  
**Legrand**

kijelentjük, hogy a jelen útmutatóban említett rádióberendezések megfelelnek a 2014/53/EU irányelvnek.

Az EU-megfelelőségi nyilatkozat teljes szövege a következő weboldalon érhető el:

[www.legrandoc.com](http://www.legrandoc.com)