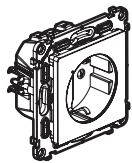
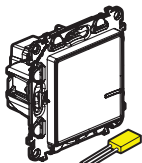


Pro správnou funkci přístrojů v kitu **je nutné** nejdříve instalovat startovací kit Valena Life s Netatmo.

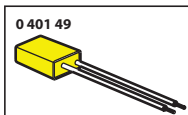
**Obsah balení**



Spínací zásuvka



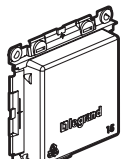
Spínač (s možností stmívání) + kompenzátor



	100/240 V~
	50/60 Hz
	11 mA
	-5°C → +55°C



Bezdrátový spínač



Ochranný kryt



Krycí rámeček



Oboustranná lepenka

**!** Přístroje v kitu pracují pouze se spínači (s možností stmívání), mikromoduly a spínacími zásuvkami programu Valena Life s Netatmo.

**! Bezpečnostní pokyny**

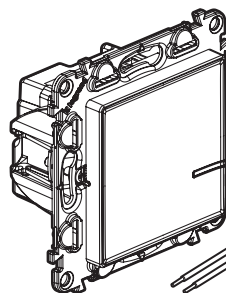
Tento výrobek musí být instalován podle instalačních pokynů kvalifikovaným elektrikářem. Nesprávná instalace a/nebo používání mohou způsobit úraz elektrickým proudem nebo požár. Před vlastní instalací si přečtěte návod a vezměte v úvahu specifické vlastnosti prostoru a umístění, kde bude výrobek instalován. Přístroj neotevírejte, nerozebírejte, neupravujte a neměňte pokud k tomu neexistuje zvláštní pokyn v návodu. Všechny výrobky **Legrand** smí otevřít a opravovat výhradně pracovníci vyškolení a pověření společností **Legrand**. Každé neoprávněné otevření nebo oprava má za následek ztrátu všech odpovědností, práv na výměnu a záruk. Používejte výhradně doplňky značky **Legrand**.

LE11236AA

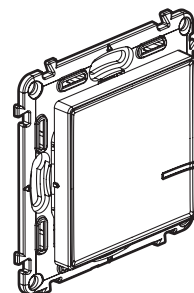
**Než začnete: upozornění na kabeláž**

Pokud chcete instalovat ovládání světla ze dvou nebo více míst (spínač č.6, schodišťová funkce) nebo spínané zásuvky, čtěte následující upozornění:

Pro ovládání světla **ze dvou nebo více míst** použijte pouze následující přístroje:



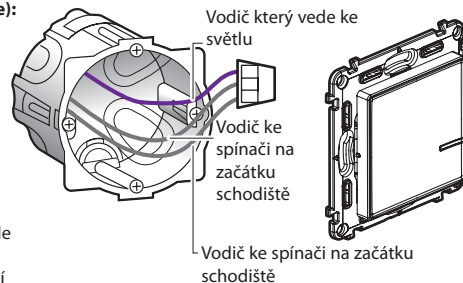
Spínač (s možností stmívání) + kompenzátor



Bezdrátové ovládače pro všechny další místa ze kterých chceme světlo spínat (1x součástí dodávky)

**!** **Nikdy nepoužívejte:** dva spínače (s možností stmívání) pro ovládání stejného světla tzn. pro náhradu funkce klasického spínače č.6 (schodišťového) a 7 (křížového).

**Tip pro náhradu spínačů č.6 (schodišťová funkce):** stávající klasický spínač nahradte bezdrátovým.



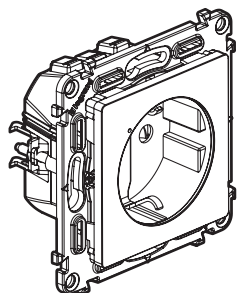
Použijte **svorku** pro spojení vodiče který vede ke světlu a vodičů které propojovali oba původní spínače.

Vodič který vede ke světlu  
Vodič ke spínači na začátku schodiště  
Vodič ke spínači na začátku schodiště

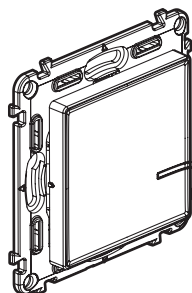
2

**Než začnete: upozornění na kabeláž (pokračování)**

Pro ovládání světla spínané zásuvky použijte pouze následující přístroje:



Spínací zásuvka



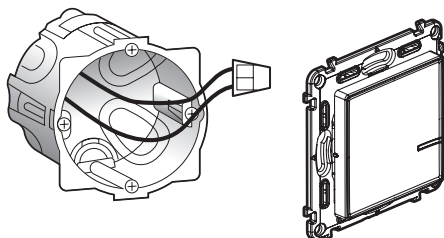
Bezdrátový spínač pro každé další místo ze kterého chcete zásuvku ovládat (1x součástí balení)

**!** **Nikdy nepoužívejte:** drátový spínač (s možností stmívání) + kompenzátor pro ovládání spínané nebo klasické zásuvky.

**Pokud nahrazujete zásuvku spínanou klasickým spínačem:**

**Tip pokud nahrazujete klasický zapuštěný spínač bezdrátovým spínačem**

Použijte **svorku** pro spojený obou vodičů

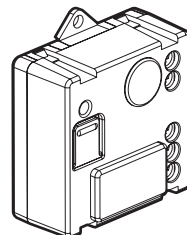


**!** Obvod musí být jištěn jističem 16 A.

3

**Než začnete: upozornění na kabeláž (pokračování)**

Pro instalaci nebo výměnu spínače použijte pouze tento přístroj:



Mikromodul pro osvětlení

Můžete zachovat stávající klasická nepodsvětlená tlačítka nebo je nahradit bezdrátovými.

**!** **Nikdy nepoužívejte:** drátový spínač (s možností stmívání) pro ovládání mikromodulu pro osvětlení.

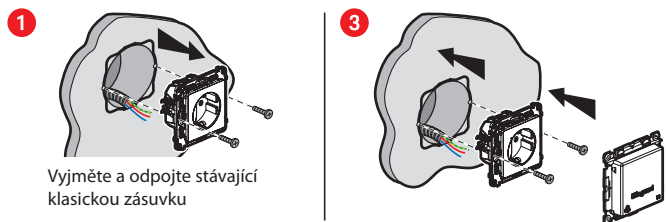
4

### 1 Důležitá bezpečnostní opatření



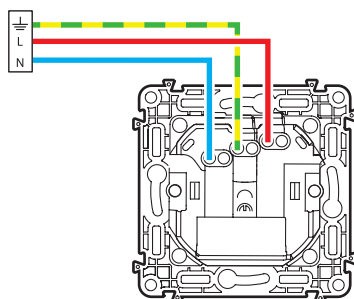
2 Před započítím práce zkontrolujte zda je instalace skutečně bez napájení.

### 2 Instalujte spínanou zásuvku



Vyjměte a odpojte stávající klasickou zásuvku

#### 2 Připojte vodiče na spínanou zásuvku

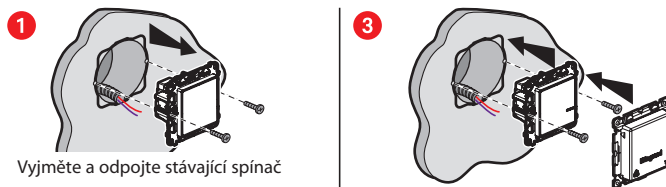


Rozsah frekvence: 2.4 - 2.4835 GHz  
Výstupní výkon: < 100 mW

N (nulový) = modrý  
L (fáze) = nikdy ne modrý nebo žlutozelený či zelený  
PE (ochranný či zemnicí) = zelenožlutý

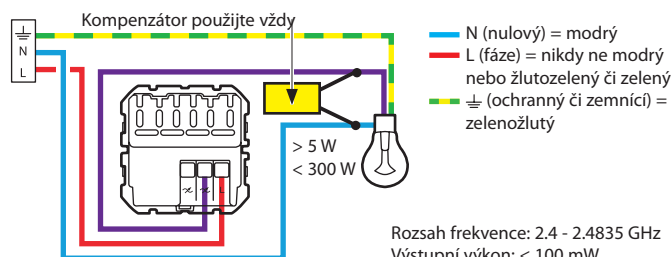
5

### 3 Instalujte drátový spínač (s možností stmívání)



Vyjměte a odpojte stávající spínač

#### 2 Připojte drátový spínač (s možností stmívání)



Abyste zajistili správnou funkci přístroje zapojte **kompenzátor co nejlíže zátěži** a **ještě před sepnutím** spínače připojte žárovku.

Drátový spínač (s možností stmívání) pracuje se standardními nebo stmívatelnými žárovkami včetně LED s celkovým příkonem min. 5 W. Doporučujeme použít stmívatelné LED.



Pokud jste připojili kompenzátor ale zároveň používáte nestmívatelné LED tak je možné že tyto zcela nezhasnou nebo budou mírně blikat.

6

### 3 Instalujte drátový spínač (s možností stmívání) (pokračování)

V továrním nastavení (ON/OFF) ovládá spínač následující zátěže:

100-240 VAC 50/60 Hz	2 x 2,5 mm <sup>2</sup>	240 VAC	100 VAC	+	LED Dimmable	+	+	+	+		
				Max.	Min.	Max.	Min.	Max.	Min.	Max.	Min.
		300 W	150 W	(*)60 W	30 W	60 W	30 W	300 VA	150 VA	300 VA	150 VA
		7 W	7 W	5 W	5 W	9 W	9 W	10 VA	10 VA	35 VA	35 VA

(\*) Nebo max. 10 žárovek. Pro kvalitní osvětlení doporučujeme použít světelné zdroje stejného typu.  
(\*\*) Používejte pouze transformátory vhodné pro elektronické spínače. Při výpočtu zátěže berete v úvahu i ztráty transformátoru. Transformátor by měl být zatížen na více než 60% nominální zátěže.

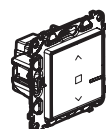
Pokud přístroj pracuje v módu «stmívač» (Ize aktivovat v mobilní aplikaci)

používejte pouze stmívatelné žárovky

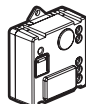
(Ize identifikovat pomocí loga nebo informace na jejich balení).



### 4 Doplníte instalaci o další přístroje které nejsou součástí kitu:



Drátový žaluziový spínač



Mikromodul pro osvětlení

Připojte vodiče na přístroje dle instrukcí přiložených ke každému balení.



Bezdrátový žaluziový spínač

Bezdrátový ovládač scénářů  
«spím/jsem vzhůru»

Bezdrátové ovládače instalujte až nakonec.

7

### 5 Pro přidání dalších přístrojů do instalace čtete pokyny:

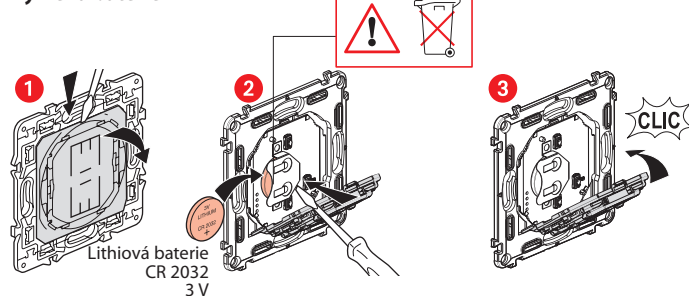
-v návodu **startovacího kitu**  
-v aplikaci **Legrand Home + Control (Nastavení/Přidat přístroj)**  
-případně v návodech na [www.legrand.cz](http://www.legrand.cz)



[www.legrand.cz](http://www.legrand.cz)

Legrand - technická podpora  
tel.:246 007 607 - e-mail: [technicka.podpora@legrandcs.cz](mailto:technicka.podpora@legrandcs.cz)

### Výměna baterie



### ZJEDNODUŠENÉ EU PROHLÁŠENÍ O SHODĚ

Níže podepsaný,

**Legrand**

prohlašuje že rádio-elektronické zařízení popisované  
v tomto návodu odpovídá nařízení 2014/53/EU.

Plný text tohoto EU prohlášení  
je dostupný na stránce:

[www.legrandoc.com](http://www.legrandoc.com)