

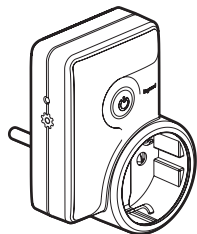
Base de corriente móvil conectada 0 648 40



Este pack es un accesorio conectado que **requiere** de la compra e instalación previa de un Starter Pack conectada «...» with Netatmo.

Composición del pack

Base de corriente móvil
conectada

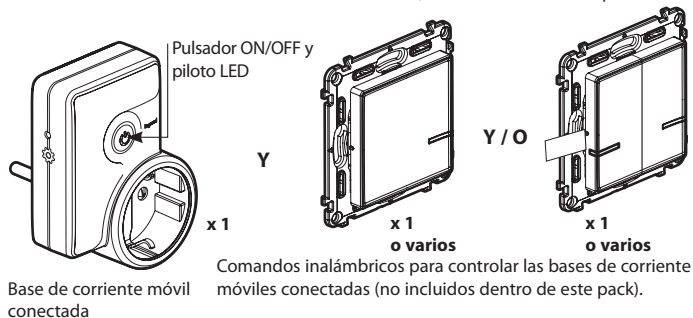


16 A - 230 V~
3680 W máx.

Banda de frecuencias : 2,4 a 2,4835 Ghz
Nivel de potencia : < 100 mW

Antes de empezar :

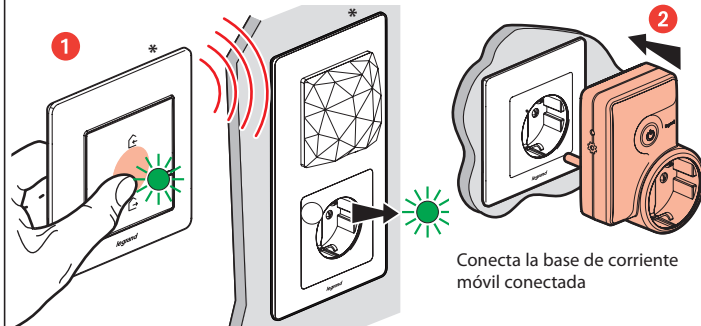
Para controlar una base de corriente móvil conectada, utiliza únicamente los productos :



⚠️ Consignas de seguridad

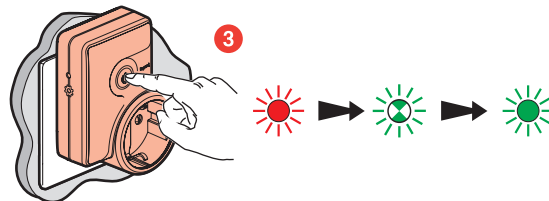
Este producto debe instalarse conforme a las normas de instalación y preferiblemente por un electricista cualificado. Una instalación incorrecta y/o una utilización incorrecta pueden entrañar riesgos de choque eléctrico o de incendio. Antes de efectuar la instalación, leer las instrucciones, tener en cuenta el lugar de montaje específico del producto. No abrir, desmontar, alterar o modificar el aparato salvo que esto se indique específicamente en las instrucciones. Todos los productos **Legrand** deben ser abiertos y reparados exclusivamente por personal formado y habilitado por **Legrand**. Cualquier apertura o reparación no autorizada anula la totalidad de las responsabilidades, derechos a sustitución y garantías. Utilizar exclusivamente los accesorios de la marca **Legrand**.

Configura la base de corriente móvil conectada

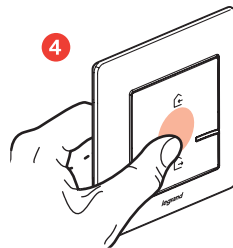


Presiona en el centro del **comando general inalámbrico** hasta que el piloto se ilumine en color verde, suelta, el piloto se apaga.

**(no incluido dentro de este pack)*



El piloto del pulsador ON/OFF de la **base de corriente móvil conectada** se enciende en rojo al inicio. Mantén presionado el pulsador hasta que el piloto parpadee en color verde, espera a que el piloto se quede encendido fijo en color verde indicando que la configuración se ha finalizado.



Presiona **brevemente** el **comando general inalámbrico** para finalizar la instalación. El piloto de la base de corriente móvil se apaga. Abre la **aplicación Legrand Home + Control** y sigue las instrucciones.



www.legrand.es

LEGRAND - Pro and Consumer Service - BP 30076
87002 LIMOGES CEDEX FRANCE • www.legrand.com

DECLARACIÓN UE DE CONFORMIDAD SIMPLIFICADA

El abajo firmante,

Legrand

declara que los equipos radioeléctricos citados en esta hoja de instrucciones son conformes a la directiva 2014/53/UE.

El texto completo de la declaración UE de conformidad está disponible en la dirección de internet siguiente:

www.legrandoc.com

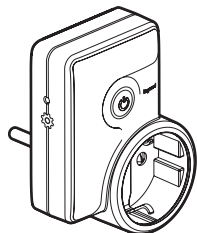
Tomada de energia móvel conectada - 16 A 0 648 40



Este pack é um acessório conectado, é necessário primeiro adquirir e instalar um starter pack da gama Valena Life«... with Netatmo».

Conteúdo do pack

Tomada de energia móvel conectada

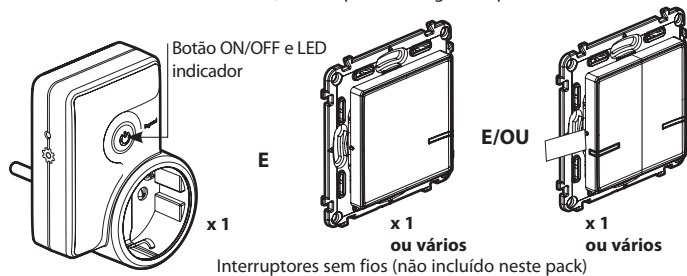


16 A - 230 V~
3680 W max

Bandas de frequência: 2.4 - 2.4835 GHz
Nível de potência: <100 mW

Antes de começar:

Para controlar a tomada conectada, utilize apenas os seguintes produtos:

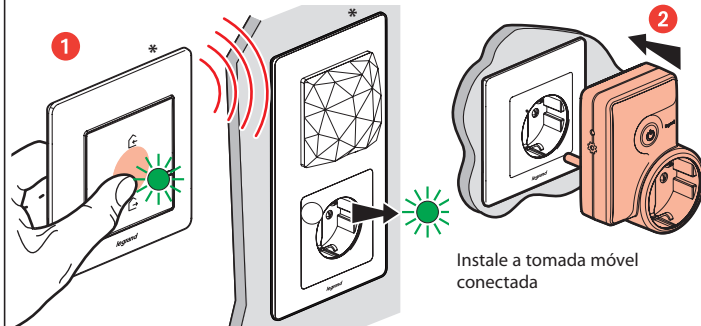


Tomada de energia móvel conectada

Instruções de segurança

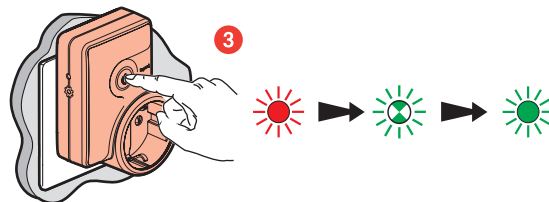
Este produto deve ser instalado de acordo com as regras de instalação e de preferência por um electricista qualificado. Uma instalação incorreta e/ou uma utilização incorreta podem provocar riscos de choque elétrico ou de incêndio. Antes de efetuar a instalação, ler as instruções e ter em conta a localização adequada para a montagem do produto. Não abrir, desmontar, alterar ou modificar o aparelho salvo especificação em contrário nas instruções do produto. Todos os produtos **Legrand** só devem ser abertos e reparados exclusivamente por pessoal formado e autorizado pela **Legrand**. Qualquer abertura ou reparação não autorizada cancela todas as responsabilidades, direitos de substituição e garantias. Utilizar exclusivamente os acessórios da marca **Legrand**.

Configure a tomada de energia móvel conectada

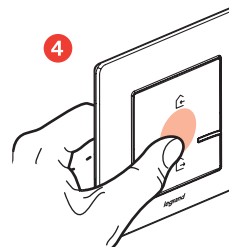


Pressione o centro do **comando geral entrar/sair** sem fio até que o indicador acenda em verde, solte e o led se apaga.

* (não incluído neste pack)



O indicador do botão ON / OFF na **tomada móvel conectada acende inicialmente** em vermelho. Pressione o botão até o indicador pisque a verde e aguarde até que o indicador fique fixo a verde: a configuração está concluída.



Pressione brevemente o **comando geral entrar/sair** sem fios para finalizar a instalação.

O indicador na tomada móvel conectada apaga-se.

Abra a aplicação **Legrand Home + Control** e siga as instruções.



www.legrand.pt

LEGRAND - Estrada Nacional 249 - km 4 Abóboda-Trajouce
2785-034 SÃO DOMINGOS DE RANA . PORTUGAL
www.legrand.pt

DECLARAÇÃO DE CONFORMIDADE SIMPLIFICADA DA UE

O abaixo assinado,

Legrand

declara que o equipamento radioelétrico referido nestas instruções está em conformidade com a Diretiva 2014/53 / UE.

O texto integral da declaração de conformidade da UE está disponível no seguinte site:

www.legrandoc.com