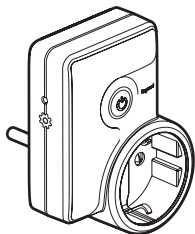


Deze kit is een geconnecteerd toebehoren dat vooraf de aankoop en de installatie van de geconnecteerde starterskit Valena Next met Netatmo vereist.

### Samenstelling van de kit

Mobiel stopcontact

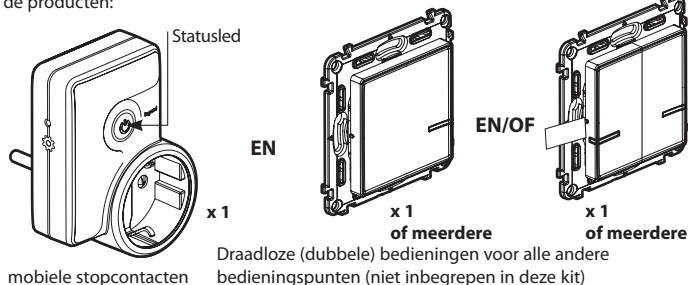


16 A - 230 V~  
3680 W max

Frequentieband: 2,4 tot 2,4835 GHz  
Vermogensniveau: < 100 mW

Alvorens te beginnen:

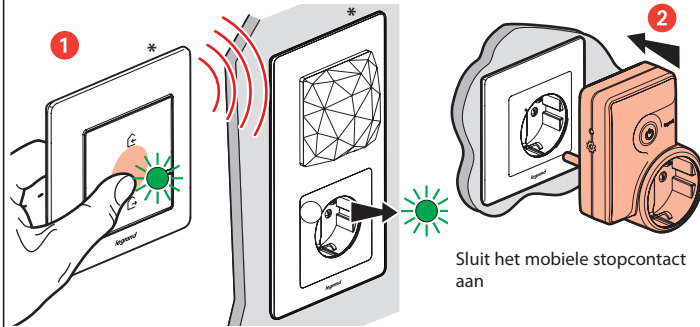
Om een mobiel stopcontact te bedienen met één of meer bedieningen, gebruik alleen de producten:



### ⚠ Veiligheidsvoorschriften

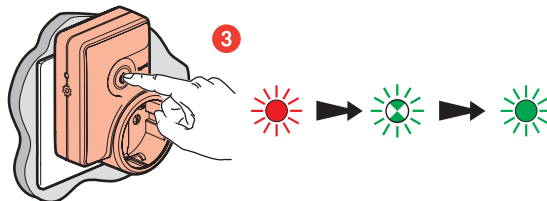
Dit product moet in overeenstemming met de installatievoorschriften en bij voorkeur door een vakbekwame elektricien worden geïnstalleerd. Bij een onjuiste installatie en/of een onjuist gebruik bestaat het risico van elektrische schokken of brand. Lees alvorens de installatie uit te voeren de handleiding door en houd rekening met de specifieke montageplaats van het product. U mag het apparaat niet openen, demonteren of wijzigen, tenzij dat specifiek in de handleiding wordt vermeld. Alle **Legrand**-producten mogen uitsluitend worden geopend en gerepareerd door personeel dat door **Legrand** is opgeleid en bevoegd verklaard. In geval van ongeoorloofd openen of repareren wordt geen enkele aansprakelijkheid aanvaard, vervalt het recht op vervanging en zijn de garanties niet meer geldig. Gebruik uitsluitend accessoires van het merk **Legrand**.

### Configureer het mobiele stopcontact

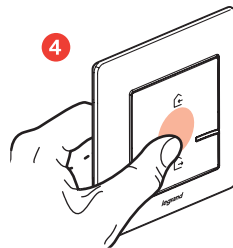


Druk op het midden van **de algemene bediening** tot de led groen wordt en laat daarna los. De led gaat uit.

*\*(niet inbegrepen in deze kit)*



De led op de ON/OFF knop van **het mobiele stopcontact** brandt rood bij het opstarten. Druk op de knop tot de led groen knippert, wacht tot de led groen blijft branden om de configuratie te voltooien.



Druk **kort** op **de algemene bediening** om de installatie te voltooien. De led van het stopcontact valt uit. Open de applicatie **Legrand Home + Control** en volg de instructies.



**[www.legrand.fi](http://www.legrand.fi)**

LEGRAND - Kouterveldstraat 9 - 1831 Diegem - België -  
[www.legrand.be](http://www.legrand.be)  
(Duitstalige handleiding beschikbaar online)

## VEREENVOUDIGDE EU-CONFORMITEITSVERKLARING

De ondergetekende,

***Legrand***

verklaart dat de in deze gebruiksaanwijzing geciteerde radio-elektrische  
toestellen conform zijn aan de richtlijn 2014/53/EU.

De volledige tekst van de EU-conformiteitsverklaring is beschikbaar op het  
volgende internetadres:

***[www.legrandoc.com](http://www.legrandoc.com)***

## Prise mobile connectée

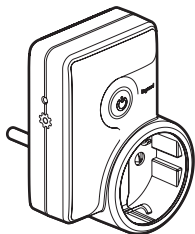
0 648 40



Ce produit est un accessoire connecté qui **nécessite** au préalable l'achat et l'installation du kit de démarrage connecté «... with Netatmo».

### Composition :

Prise mobile connectée



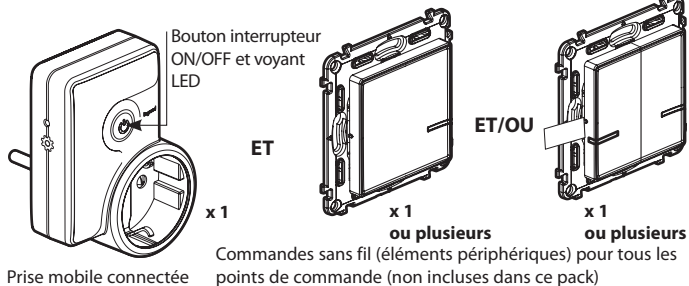
16 A - 230 V~  
3680 W maxi

Bande de fréquences : 2,4 à 2,4835 Ghz

Niveau de puissance : < 100 mW

### Avant de commencer :

Pour commander une prise mobile connectée, utilisez uniquement les produits :

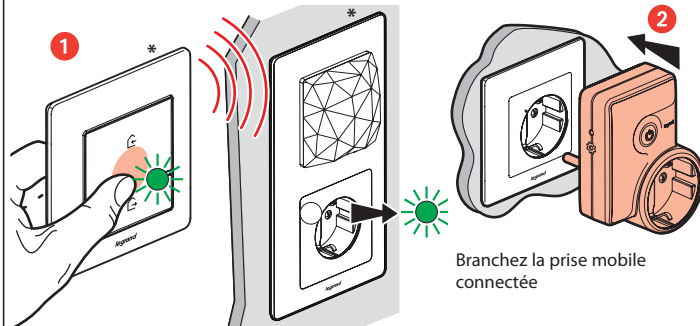


### ⚠ Safety instructions

This product should be installed in compliance with installation rules, preferably by a qualified electrician. Incorrect installation and/or incorrect use can lead to risk of electric shock or fire. Before carrying out the installation, read the instructions and take account of the product's specific mounting location. Do not open up, dismantle, alter or modify the device except where specifically required to do so by the instructions. All Legrand products must be opened and repaired exclusively by personnel trained and approved by Legrand. Any unauthorised opening or repair completely cancels all liabilities and the rights to replacement and guarantees. Use only Legrand brand accessories.

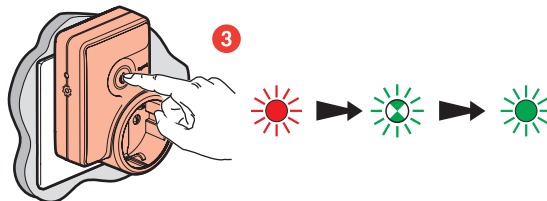
LET1212AA

### Configurez la prise mobile connectée

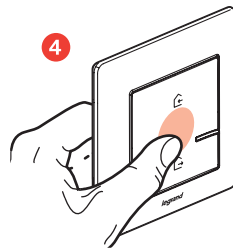


Appuyez au centre de la **commande générale sans fil** jusqu'à ce que le voyant s'allume en vert, relâchez, le voyant s'éteint.

*\*(non inclus dans ce kit)*



Le voyant du bouton interrupteur ON/OFF de la **prise mobile connectée** s'allume en rouge au démarrage. Appuyez sur le bouton jusqu'à ce que le voyant clignote en vert, attendre que le voyant s'allume en vert fixe indiquant que la configuration est terminée.



Appuyez **brèvement** sur la **commande générale sans fil** pour finaliser l'installation. Le voyant de la prise mobile s'éteint. Ouvrir l'**application Legrand Home + Control** et suivre les instructions.



**[www.legrand.be\\_wal](http://www.legrand.be_wal)**

LEGRAND - Kouterveldstraat 9 - 1831 Diegem - België -  
[www.legrand.be](http://www.legrand.be)  
(Notice allemande disponible online)

## DÉCLARATION **UE** DE CONFORMITÉ SIMPLIFIÉE

Le soussigné,

**Legrand**

déclare que les équipements radioélectriques cités sur cette notice  
sont conformes à la directive 2014/53/UE.

Le texte complet de la déclaration UE de conformité  
est disponible à l'adresse internet suivante :

**[www.legrandoc.com](http://www.legrandoc.com)**