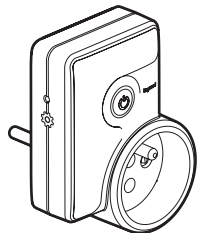


Deze kit is een geconnecteerd toebehoren dat vooraf de aankoop en de installatie van de geconnecteerde starterskit Valena Next met Netatmo vereist.

Samenstelling van de kit

Mobiel stopcontact

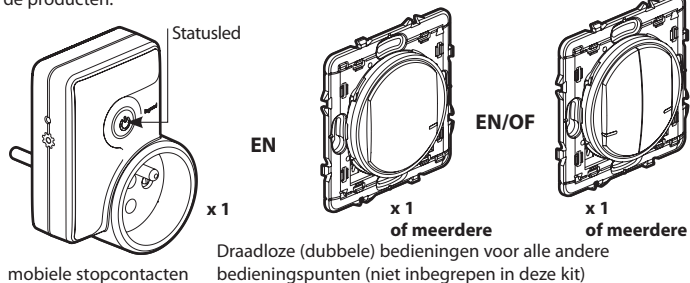


16 A - 230 V~
3680 W max

Frequentieband: 2,4 tot 2,4835 GHz
Vermogensniveau: < 100 mW

Alvorens te beginnen:

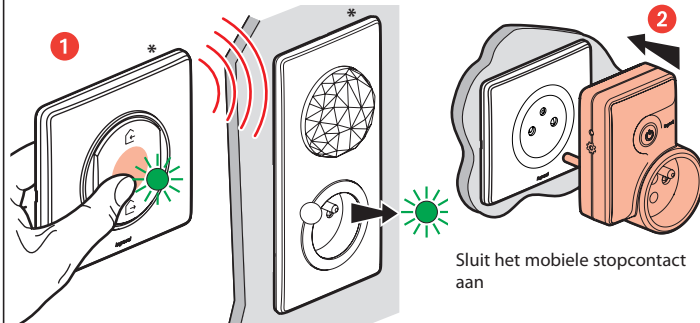
Om een mobiel stopcontact te bedienen met één of meer bedieningen, gebruik alleen de producten:



⚠ Veiligheidsvoorschriften

Dit product moet in overeenstemming met de installatievoorschriften en bij voorkeur door een vakbekwame elektricien worden geïnstalleerd. Bij een onjuiste installatie en/of een onjuist gebruik bestaat het risico van elektrische schokken of brand. Lees alvorens de installatie uit te voeren de handleiding door en houd rekening met de specifieke montageplaats van het product. U mag het apparaat niet openen, demonteren of wijzigen, tenzij dat specifiek in de handleiding wordt vermeld. Alle Legrand-producten mogen uitsluitend worden geopend en gerepareerd door personeel dat door Legrand is opgeleid en bevoegd verklaard. In geval van ongeoorloofd openen of repareren wordt geen enkele aansprakelijkheid aanvaard, vervalt het recht op vervanging en zijn de garanties niet meer geldig. Gebruik uitsluitend accessoires van het merk Legrand.

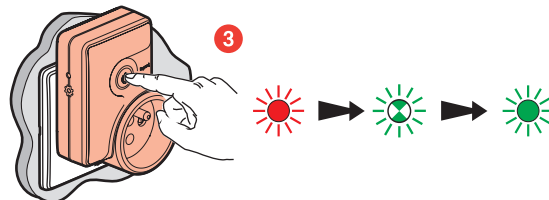
Configureer het mobiele stopcontact



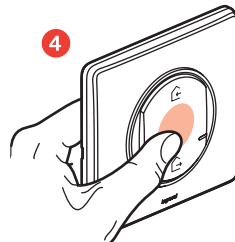
Sluit het mobiele stopcontact aan

Druk op het midden van **de algemene bediening** tot de led groen wordt en laat daarna los. De led gaat uit.

**(niet inbegrepen in deze kit)*



De led op de ON/OFF knop van **het mobiele stopcontact** brandt rood bij het opstarten. Druk op de knop tot de led groen knippert, wacht tot de led groen blijft branden om de configuratie te voltooien.



Druk **kort** op **de algemene bediening** om de installatie te voltooien. De led van het stopcontact valt uit. Open de applicatie Legrand **Home + Control** en volg de instructies.



www.legrand.fi

LEGRAND - Kouterveldstraat 9 - 1831 Diegem - België -
www.legrand.be
(Duitstalige handleiding beschikbaar online)

VEREENVOUDIGDE EU-CONFORMITEITSVERKLARING

De ondergetekende,

Legrand

verklaart dat de in deze gebruiksaanwijzing geciteerde radio-elektrische
toestellen conform zijn aan de richtlijn 2014/53/EU.

De volledige tekst van de EU-conformiteitsverklaring is beschikbaar op het
volgende internetadres:

www.legrandoc.com

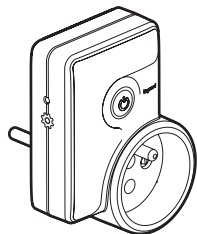
Prise mobile connectée 0 648 87



Ce produit est un accessoire connecté qui **nécessite** au préalable l'achat et l'installation du kit de démarrage connecté «... with Netatmo».

Composition :

Prise mobile connectée

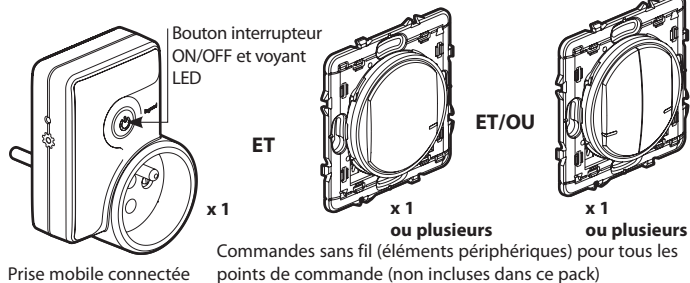


16 A - 230 V~
3680 W maxi

Bande de fréquences : 2,4 à 2,4835 Ghz
Niveau de puissance : < 100 mW

Avant de commencer :

Pour commander une prise mobile connectée, utilisez uniquement les produits :

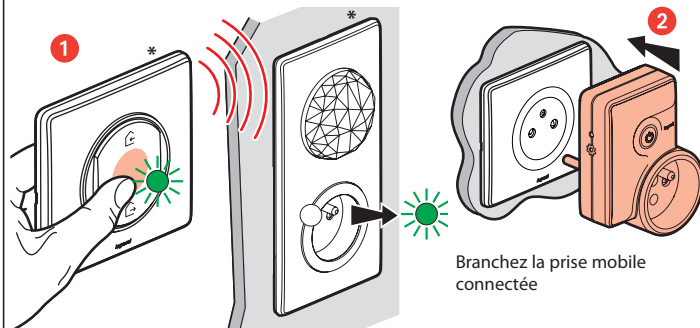


⚠ Safety instructions

This product should be installed in compliance with installation rules, preferably by a qualified electrician. Incorrect installation and/or incorrect use can lead to risk of electric shock or fire. Before carrying out the installation, read the instructions and take account of the product's specific mounting location. Do not open up, dismantle, alter or modify the device except where specifically required to do so by the instructions. All Legrand products must be opened and repaired exclusively by personnel trained and approved by Legrand. Any unauthorised opening or repair completely cancels all liabilities and the rights to replacement and guarantees. Use only Legrand brand accessories.

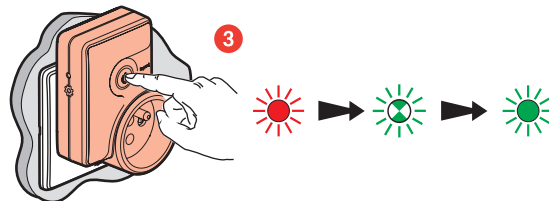
LET1211AA

Configurez la prise mobile connectée

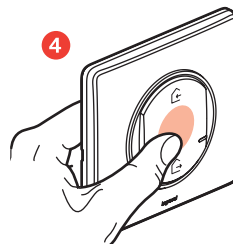


Appuyez au centre de la **commande générale sans fil** jusqu'à ce que le voyant s'allume en vert, relâchez, le voyant s'éteint.

**(non inclus dans ce kit)*



Le voyant du bouton interrupteur ON/OFF de la **prise mobile connectée** s'allume en rouge au démarrage. Appuyez sur le bouton jusqu'à ce que le voyant clignote en vert, attendre que le voyant s'allume en vert fixe indiquant que la configuration est terminée.



Appuyez **brèvement** sur la **commande générale sans fil** pour finaliser l'installation. Le voyant de la prise mobile s'éteint. Ouvrir l'**application Legrand Home + Control** et suivre les instructions.



www.legrand.be_wal

LEGRAND - Kouterveldstraat 9 - 1831 Diegem - België -
www.legrand.be
(Notice allemande disponible online)

DÉCLARATION **UE** DE CONFORMITÉ SIMPLIFIÉE

Le soussigné,

Legrand

déclare que les équipements radioélectriques cités sur cette notice
sont conformes à la directive 2014/53/UE.

Le texte complet de la déclaration UE de conformité
est disponible à l'adresse internet suivante :

www.legrandoc.com