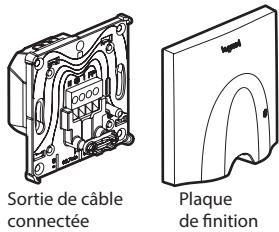


Ce pack est un accessoire connecté qui **nécessite** au préalable l'achat et l'installation du pack de démarrage connecté «...» with Netatmo.

## Composition du pack



Sortie de câble connectée

Plaque de finition

## Caractéristiques électriques

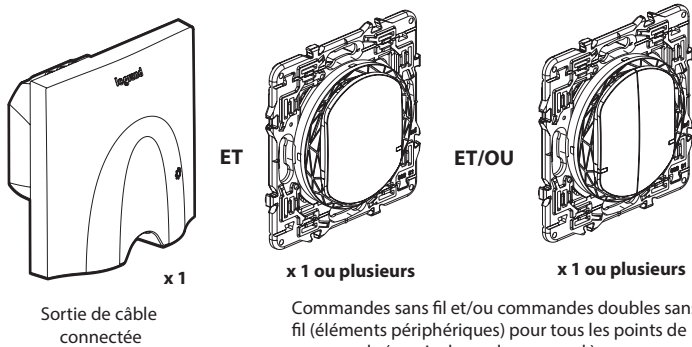
(tableau des charges)

+45° C +5° C		
50/60 Hz	2,5 mm <sup>2</sup>	200 000 manœuvres
230 Vac	Maxi.	3000 W

Le circuit doit être protégé par un disjoncteur de 16 A

## Avant de commencer : précautions de câblage

Pour commander une sortie de câble connectée, utilisez uniquement les produits :



Sortie de câble connectée

ET

ET/OU

x 1

x 1 ou plusieurs

x 1 ou plusieurs

Commandes sans fil et/ou commandes doubles sans fil (éléments périphériques) pour tous les points de commande (non incluses dans ce pack)

1

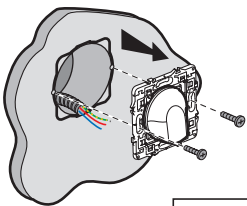
## Étapes d'installation (suite)

## CAS N° 2 - Appareil installé avec fil pilote (\*) et sans gestionnaire d'énergie.

Fonction fil pilote activable depuis l'application Legrand Home + Control.

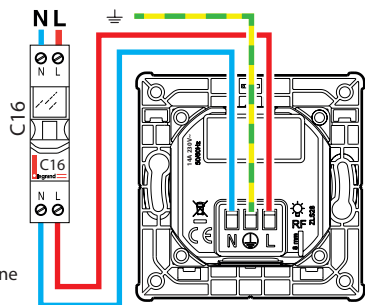
Nota : activer la fonction fil pilote dans l'application rend les commandes sans fil inopérantes sur la sortie de câble connectée.

## 2 Démontez la sortie de câble existante

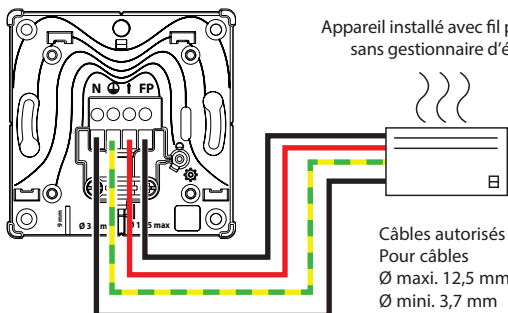
Fil rigide 2,5 mm<sup>2</sup> (recommandé)

— N (neutre) = bleu  
— L (phase) = tout sauf bleu et vert/jaune  
— ⚬ (terre) = vert/jaune

## 3 Câblez la sortie de câble connectée

14 A - 230 V~  
3000 W maxi

## 4 Câblez l'appareil à votre sortie de câble connectée



Appareil installé avec fil pilote (\*) et sans gestionnaire d'énergie.

Câbles autorisés H05 VVF ou H07 RNF  
Pour câbles  
Ø maxi. 12,5 mm  
Ø mini. 3,7 mm

(\*) Fil pilote 4/6 ordres (lire la notice de votre appareil à connecter)

3

## Précaution impérative de sécurité



1

OFF



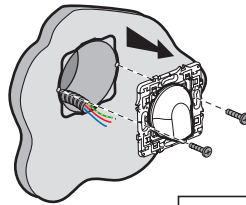
Coupez le courant au disjoncteur général. Vérifiez l'absence de tension avant de procéder à l'installation.

## Étapes d'installation

## CAS N° 1 - Appareil installé sans fil pilote (Configuration d'usine par défaut).

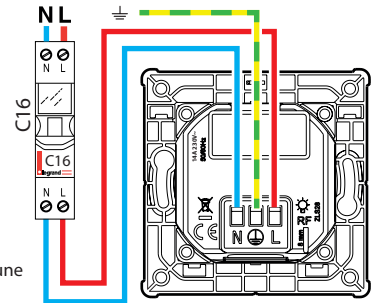
Nota : dans ce cas, la sortie de câble connectée est pilotable par les commandes sans fil.

## 2 Démontez la sortie de câble existante

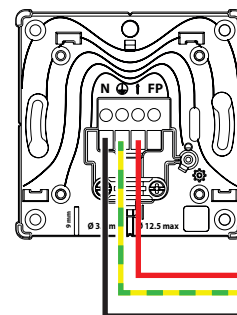
14 A - 230 V~  
3000 W maxiFil rigide 2,5 mm<sup>2</sup> (recommandé)

— N (neutre) = bleu  
— L (phase) = tout sauf bleu et vert/jaune  
— ⚬ (terre) = vert/jaune

## 3 Câblez la sortie de câble connectée



## 4 Câblez l'appareil à votre sortie de câble connectée



Appareil installé sans fil pilote

Câbles autorisés H05 VVF ou H07 RNF  
Pour câbles  
Ø maxi. 12,5 mm  
Ø mini. 3,7 mm

2

## Étapes d'installation (suite)

## CAS N° 3 - Appareil installé avec fil pilote (\*) et avec gestionnaire d'énergie.

Fonction fil pilote activable depuis l'application Legrand Home + Control.

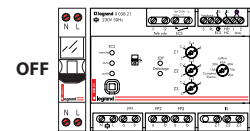
Nota : activer la fonction fil pilote dans l'application rend les commandes sans fil inopérantes sur la sortie de câble connectée.

## Précaution impérative de sécurité



1

OFF

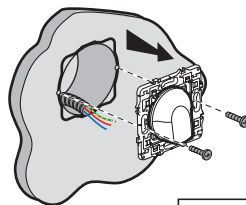


OFF



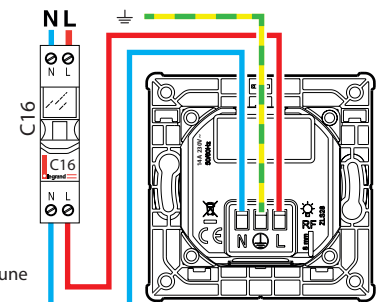
Coupez le courant au disjoncteur général et au disjoncteur du gestionnaire d'énergie. Vérifiez l'absence de tension avant de procéder à l'installation.

## 2 Démontez la sortie de câble existante

14 A - 230 V~  
3000 W maxiFil rigide 2,5 mm<sup>2</sup> (recommandé)

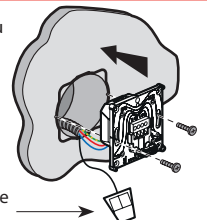
— N (neutre) = bleu  
— L (phase) = tout sauf bleu et vert/jaune  
— ⚬ (terre) = vert/jaune

## 3 Câblez la sortie de câble connectée



La sortie de câble Legrand remplacera la fonction du gestionnaire d'énergie pour l'appareil qui lui sera connecté.

Veillez à bien isoler le fil pilote du gestionnaire d'énergie actuel avec un connecteur Nylbloc (non fourni).



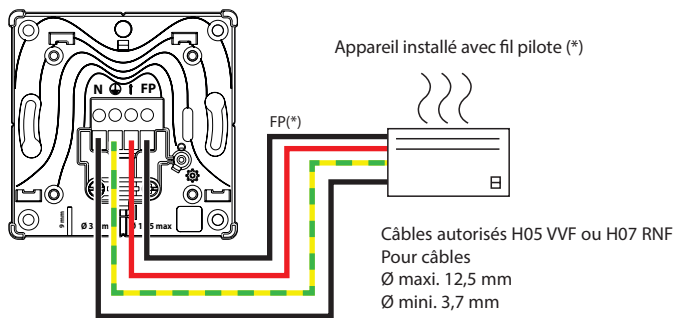
(\*) Fil pilote 4/6 ordres (lire la notice de votre appareil à connecter)

4

## Étapes d'installation (suite)

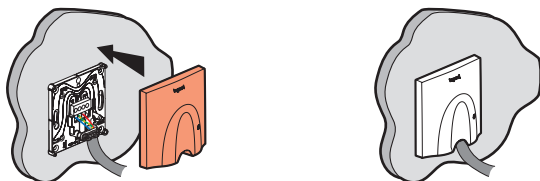
### CAS N° 3 - Appareil installé avec fil pilote (\*) et avec gestionnaire d'énergie.

- 4 Câblez l'appareil à votre sortie de câble connectée



(\*) Fil pilote 4/6 ordres (lire la notice de votre appareil à connecter)

### Installez la plaque de finition



### Étape d'installation à suivre impérativement :



5

### Pour ajouter ce produit connecté et des éléments périphériques dans votre installation connectée, vous devez suivre les instructions :

- depuis l'application **Legrand Home + Control** (section **Paramètres/Ajout de nouveau produit**)

- ou consulter les guides et notices d'utilisation sur **legrand.fr**



[www.legrand.fr/reference/064879](http://www.legrand.fr/reference/064879)

LEGRAND - Pro and Consumer Service - BP 30076  
87002 LIMOGES CEDEX FRANCE • [www.legrand.com](http://www.legrand.com)

## DÉCLARATION UE DE CONFORMITÉ SIMPLIFIÉE

Le soussigné, **Legrand**  
déclare que les équipements radioélectriques cités sur cette notice  
sont conformes à la directive 2014/53/UE.

Le texte complet de la déclaration UE de conformité  
est disponible à l'adresse internet suivante :

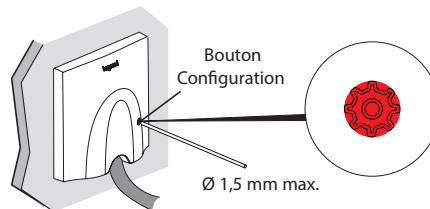
[www.legrand.com/ecatalogue](http://www.legrand.com/ecatalogue)

### ⚠ Consignes de sécurité :

Ce produit doit être installé conformément aux règles d'installation et par un électricien qualifié. Une installation incorrecte et/ou une utilisation incorrecte peuvent entraîner des risques de choc électrique ou d'incendie. Avant d'effectuer l'installation, lire la notice, tenir compte du lieu de montage spécifique au produit. Ne pas ouvrir, démonter, altérer ou modifier l'appareil sauf mention particulière indiquée dans la notice. Tous les produits **Legrand** doivent exclusivement être ouverts et réparés par du personnel formé et habilité par **Legrand**. Toute ouverture ou réparation non autorisée annule l'intégralité des responsabilités, droits à remplacement et garanties. Utiliser exclusivement les accessoires de la marque **Legrand**.

### Processus de réinitialisation

La réinitialisation de la sortie de câble connectée s'opère par un appui long d'environ 7s sur le bouton " Configuration ". La réinitialisation est confirmée par un flash rouge.



6