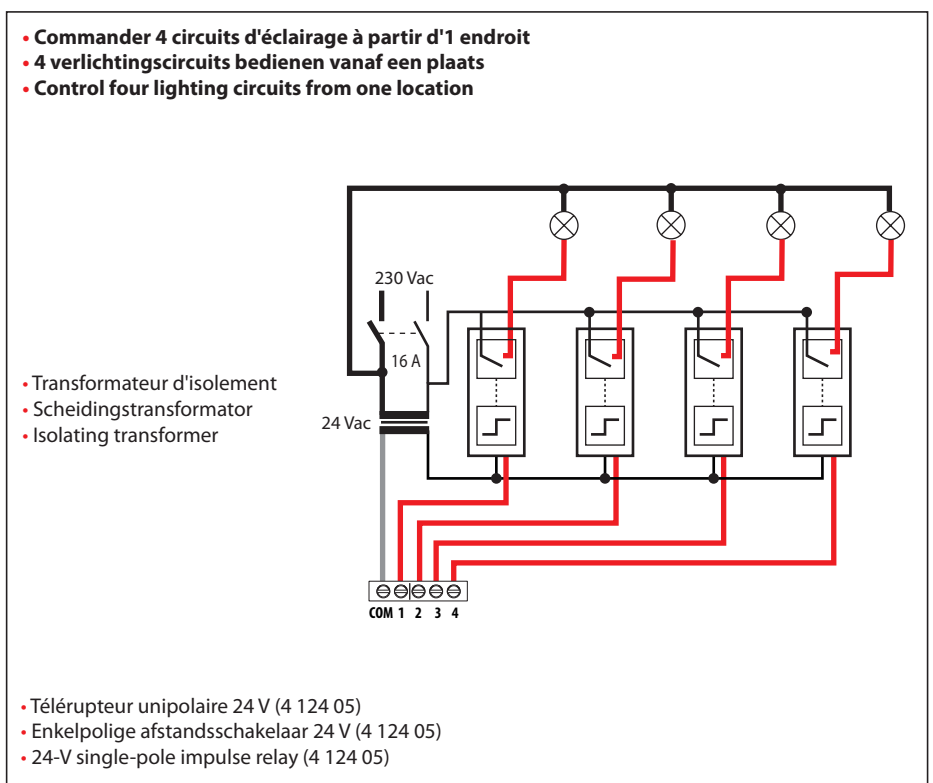
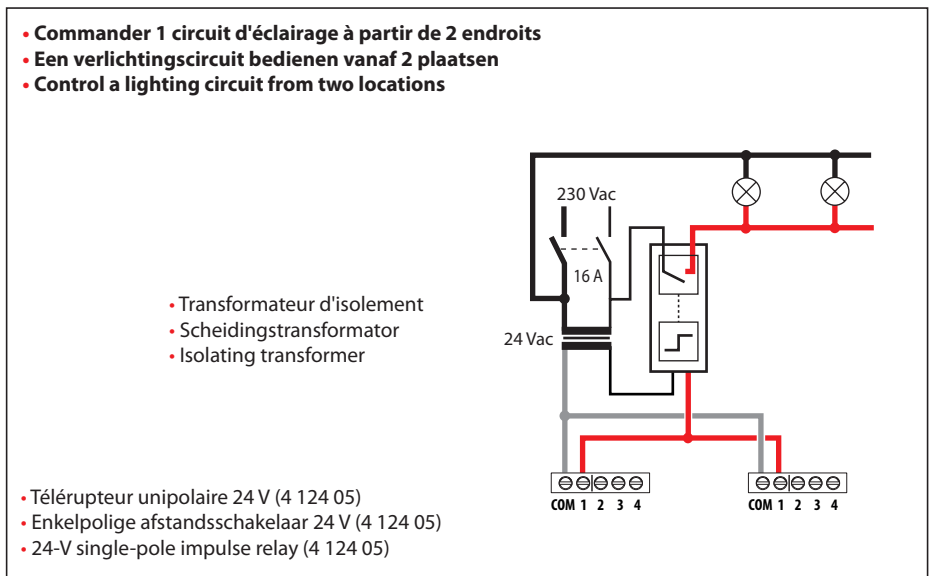
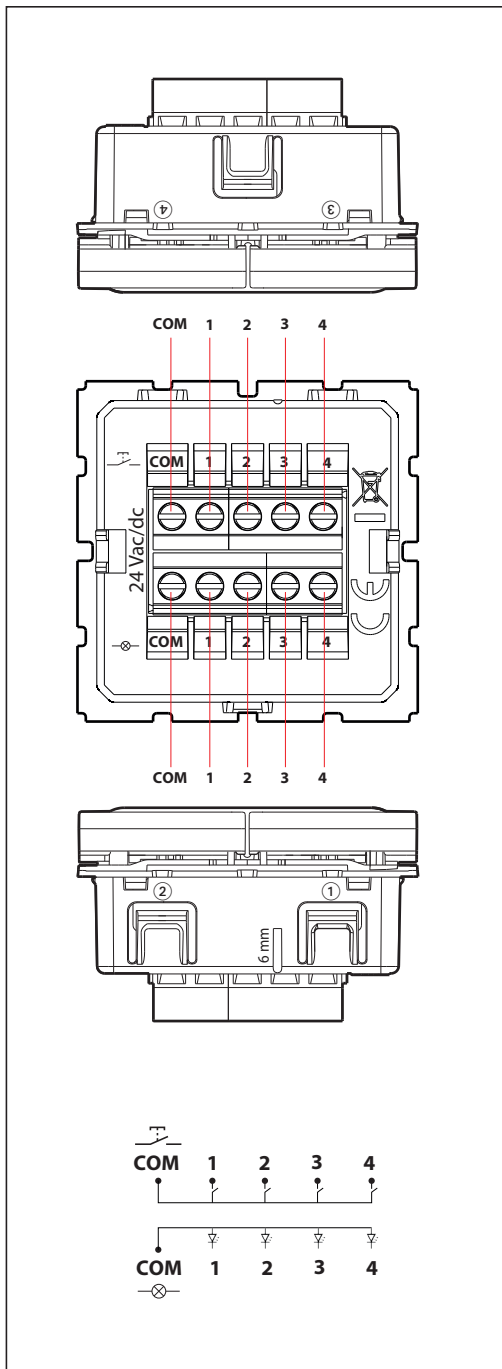
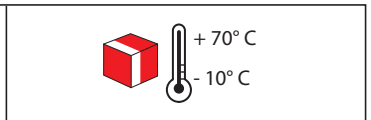
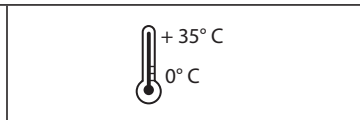
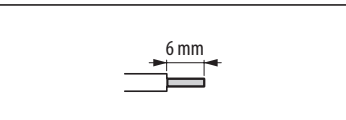
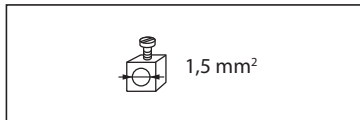
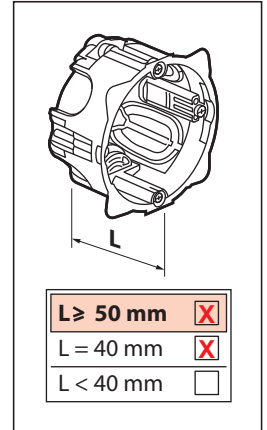
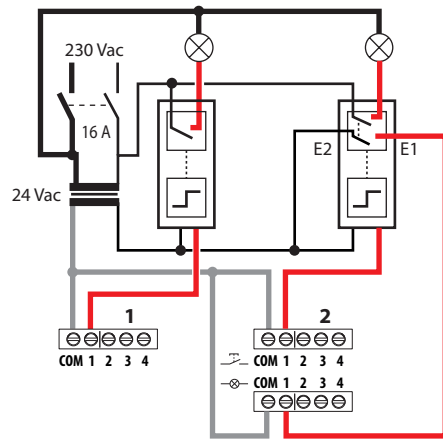


<ul style="list-style-type: none"> • Tension nominale d'entrée • Nominale ingangsspanning • Rated input voltage 		<ul style="list-style-type: none"> • Puissance maxi. • Max. vermogen • Max. power 	LED (24 V, ± 10 %)
<ul style="list-style-type: none"> • Télerrupteur • Afstandsschakelaar • Impulse relay 	24 V~	24 VA	4 LEDs = 8 mA
<ul style="list-style-type: none"> • Autres systèmes • Andere systemen • Other systems 	0 - 24 Vdc	1 A	4 LEDs = 8 mA



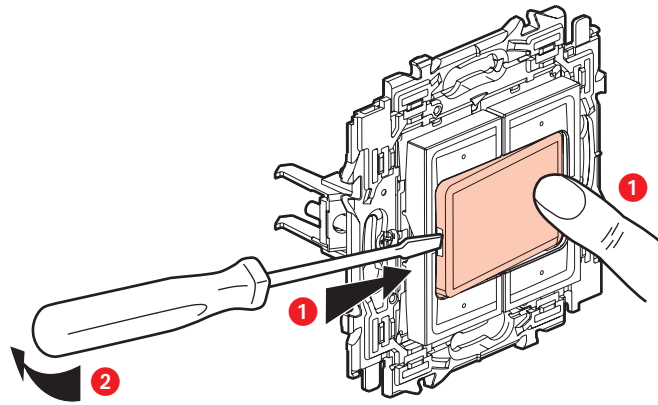
- Commander 2 circuits d'éclairage à partir de 1 endroit : 1 = sans ; 2 = retour lumineux
- 2 verlichtingscircuits bedienen vanaf een plaats: 1 = zonder visuele terugkoppeling; 2 = met visuele terugkoppeling
- Control two lighting circuits from one location: 1 = without action feedback lights; 2 = with action feedback lights

- Transformateur d'isolement
- Scheidingstransformator
- Isolating transformer



- Compatible télérupteur bipolaire 24 V (4 124 10)
- Compatibele tweepolige afstandsschakelaar 24 V (4 124 10)
- Compatible with 24-V double-pole impulse relay (4 124 10)

- Démontage du porte-étiquette
- Etikethouder demonteren
- Removing the label holder



⚠ Consignes de sécurité

Ce produit doit être installé conformément aux règles d'installation et de préférence par un électricien qualifié. Une installation incorrecte et/ou une utilisation incorrecte peuvent entraîner des risques de choc électrique ou d'incendie. Avant d'effectuer l'installation, lire la notice, tenir compte du lieu de montage spécifique au produit.
Ne pas ouvrir, démonter, altérer ou modifier l'appareil sauf mention particulière indiquée dans la notice. Tous les produits Legrand doivent exclusivement être ouverts et réparés par du personnel formé et habilité par Legrand. Toute ouverture ou réparation non autorisée annule l'intégralité des responsabilités, droits à remplacement et garanties.
Utiliser exclusivement les accessoires de la marque Legrand.

FR BE CA LU CH

⚠ Veiligheidsvoorschriften

Dit product moet in overeenstemming met de installatievoorschriften en bij voorkeur door een vakbekwame elektricien worden geïnstalleerd. Bij een onjuiste installatie en/of een onjuist gebruik bestaat het risico van elektrische schokken of brand.
Lees alvorens de installatie uit te voeren de handleiding door en houd rekening met de specifieke montageplaats van het product.
U mag het apparaat niet openen, demonteren of wijzigen, tenzij dat specifiek in de handleiding wordt vermeld. Alle Legrand-producten mogen uitsluitend worden geopend en gerepareerd door personeel dat door Legrand is opgeleid en bevoegd verklaard. In geval van ongeoorloofd openen of repareren wordt geen enkele aansprakelijkheid aanvaard, vervalt het recht op vervanging en zijn de garanties niet meer geldig.
Gebruik uitsluitend accessoires van het merk Legrand.

NL BE

⚠ Safety instructions

This product should be installed in compliance with installation rules, preferably by a qualified electrician. Incorrect installation and/or incorrect use can lead to risk of electric shock or fire.
Before carrying out the installation, read the instructions and take account of the product's specific mounting location.
Do not open up, dismantle, alter or modify the device except where specifically required to do so by the instructions. All Legrand products must be opened and repaired exclusively by personnel trained and approved by Legrand. Any unauthorised opening or repair completely cancels all liabilities and the rights to replacement and guarantees.
Use only Legrand brand accessories.

GB CA IN IE US SG