

6 329 45

- Connecteurs compatibles
- Compatible connectors
- Kompatible Buchsen

- Conectores compatibles
- Uyumlu soketler
- موصلات متوافقة

- Совместимые разъемы
- Connettori compatibili
- 兼容连接器

	UTP			FTP	STP		
	International	Domestic China	Linkeo C series		International	Domestic China	Linkeo C series
Cat 5e	6 329 36 / 6 329 74	6 329 17	6 329 98	6 329 33	6 329 35	6 329 16	6 329 95*
Cat 6	6 329 34 / 6 329 73	6 329 15	6 329 97		6 329 32	6 329 14	
Cat 6A	6 329 31	6 329 13*	6 329 96*		6 329 30	6 329 12*	
		6 329 50			6 329 49		

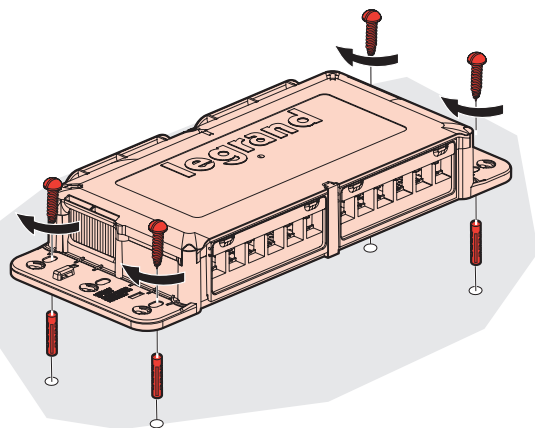
*Permanent link certified only

- Installation
- Installation
- Installation

En faux plafond
In false ceiling
In Zwischendecke

En falso techo
sahte tavanda
على سقف مزيف

в подвесном потолке
Su controsoffitto
在吊顶中

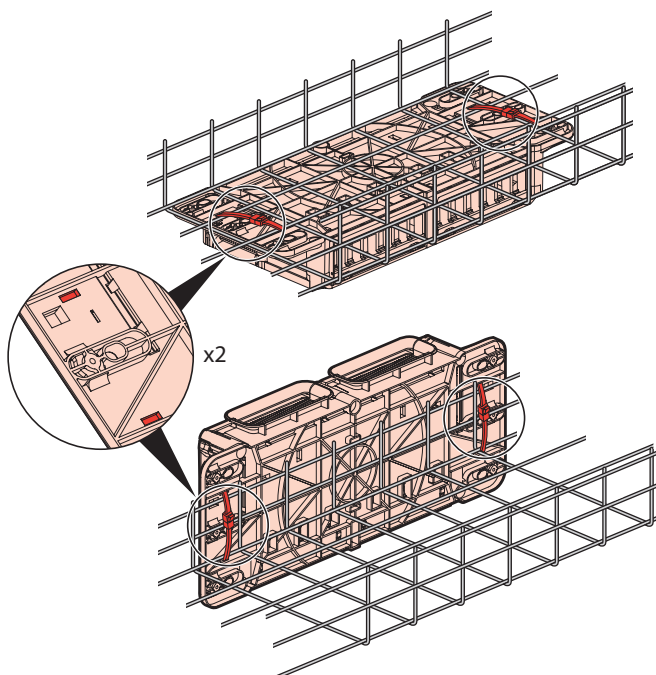


- Instalação
- Montaj
- التركيب

Sur chemins de câble
On cable tray
Auf Kabelrinne

En bandejas para cables
kablo kanalı üzerinde
على مسار الأسلاك

на кабельном лотке
Su sistema portacavi
在线缆路径上



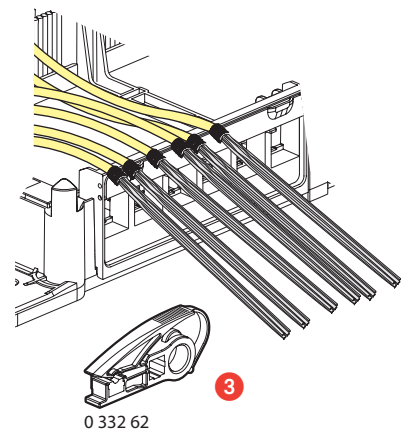
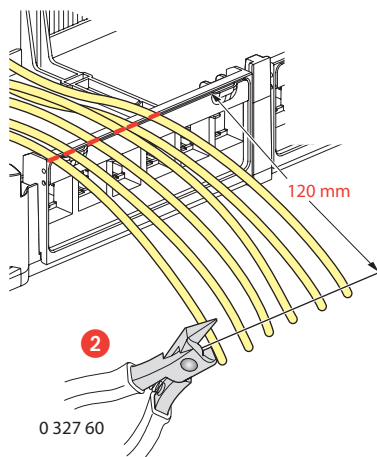
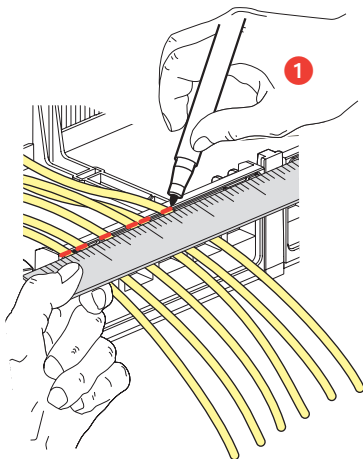
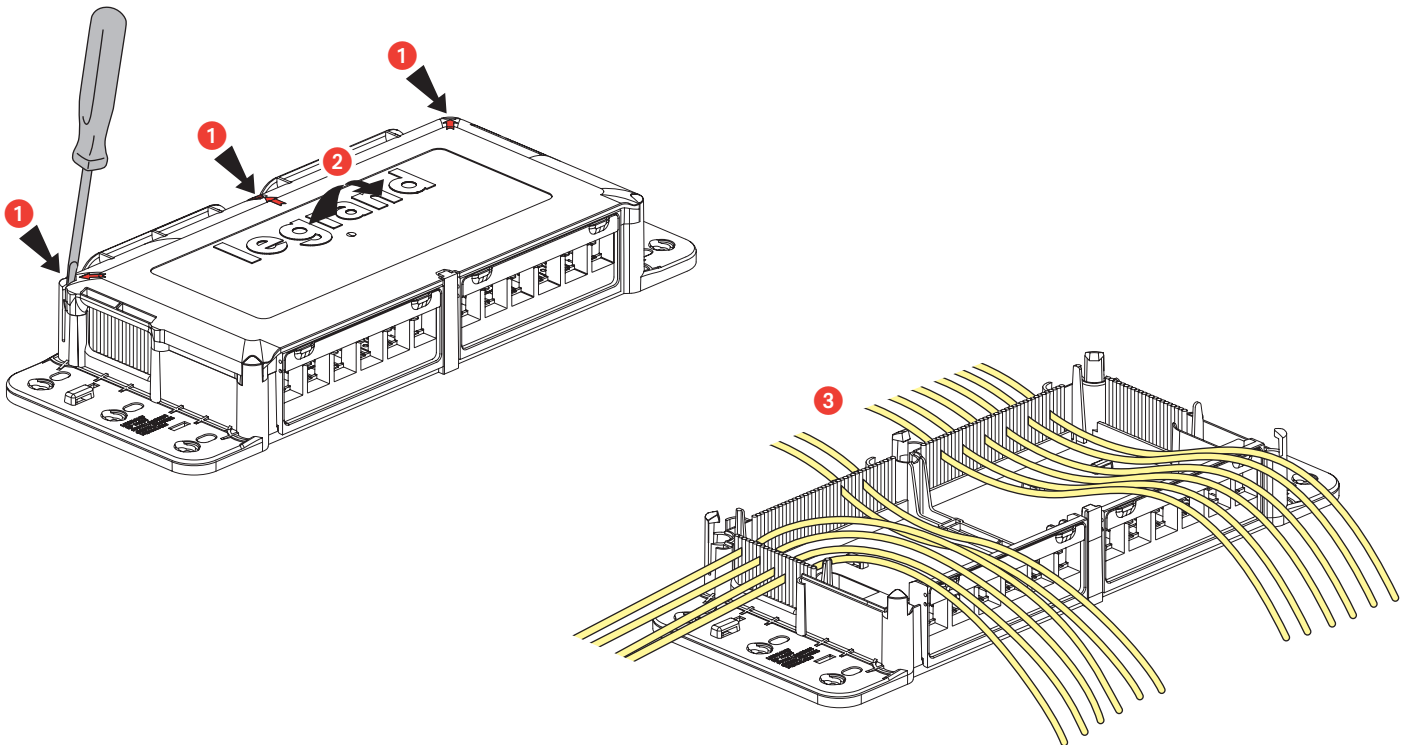
Pour le câblage des connecteurs, se reporter à leur notice respective.
 For connectors wiring, refer to their respective instruction sheets.
 Angaben zur Verdrahtung der Stecker befinden sich in der jeweiligen Anleitung.
 Para el cableado de los conectores, consulte su correspondiente manual.
 Konektörleri bağlamak için ilgili kılavuzlarına bakın
 لربط الأسلاك بالموصلات، راجع دليل المستخدم الخاص بكل واحد منهما
 Для проводного подключения разъемов см. соответствующую инструкцию.
 Per il cablaggio dei connettori, fare riferimento alle relative istruzioni.
 关于各连接头的布线，请参考它们各自的说明



- Câblage
- Wiring
- Verdrahtung

- Cableado
- Kablolama
- التوصيلات السلكية

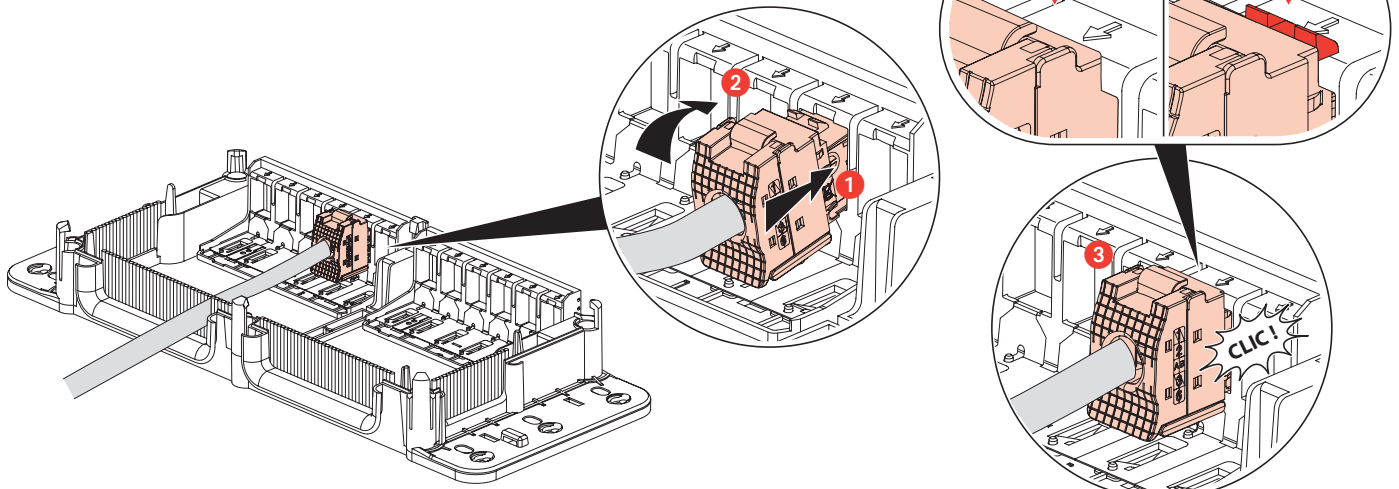
- Подключение кабелей
- Cablaggio
- 接线



- Montage connecteur
- Installing a connector
- Steckermontage

- Montaje del conector
- Konektör Montajı
- تركيب موصل

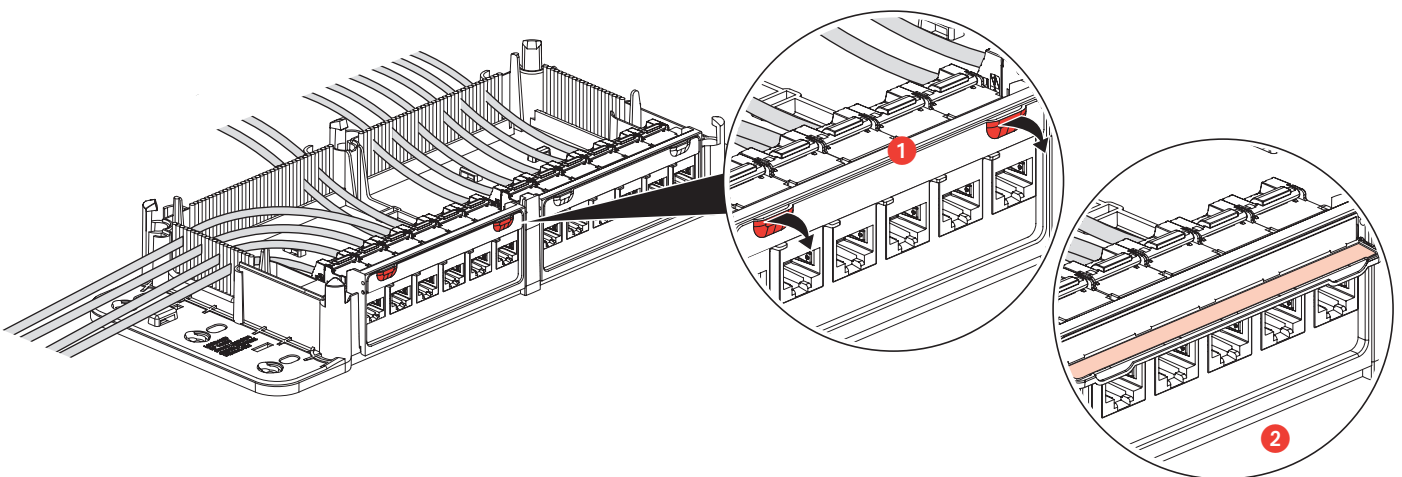
- Монтаж разъема
- Montaggio connettore
- 安装连接器



- Utilisation porte-étiquette
- Using a label holder
- Verwendung des Schildträgers

- Utilización del portaetiquetas
- Etiket tutucu kullanımı
- استخدام حامل ملصقات

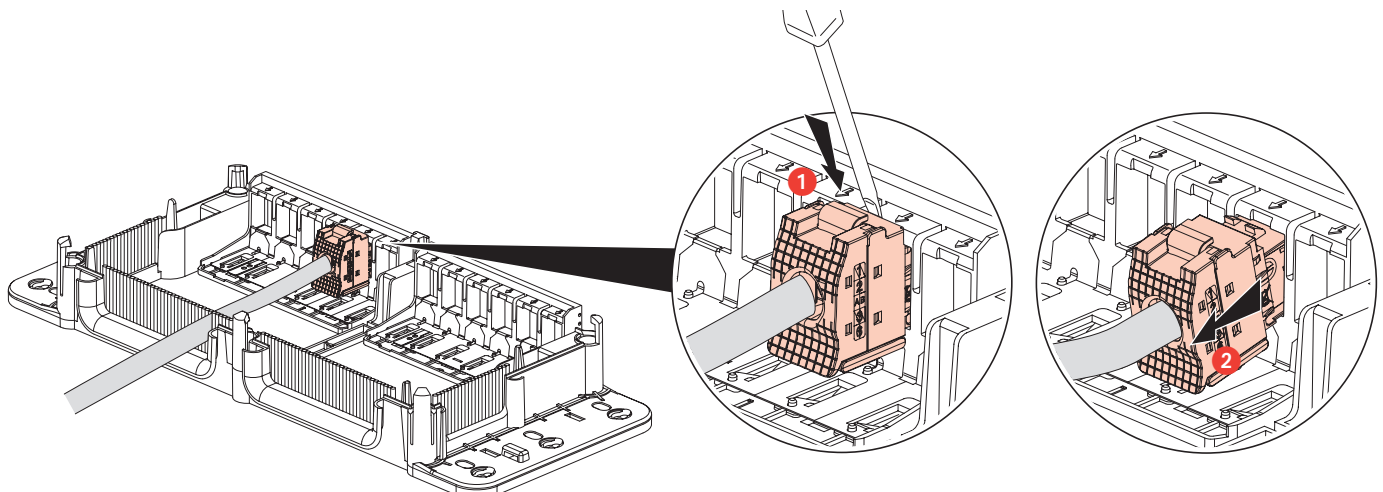
- Использование держателя этикеток
- Utilizzo portaetichette
- 使用标签夹

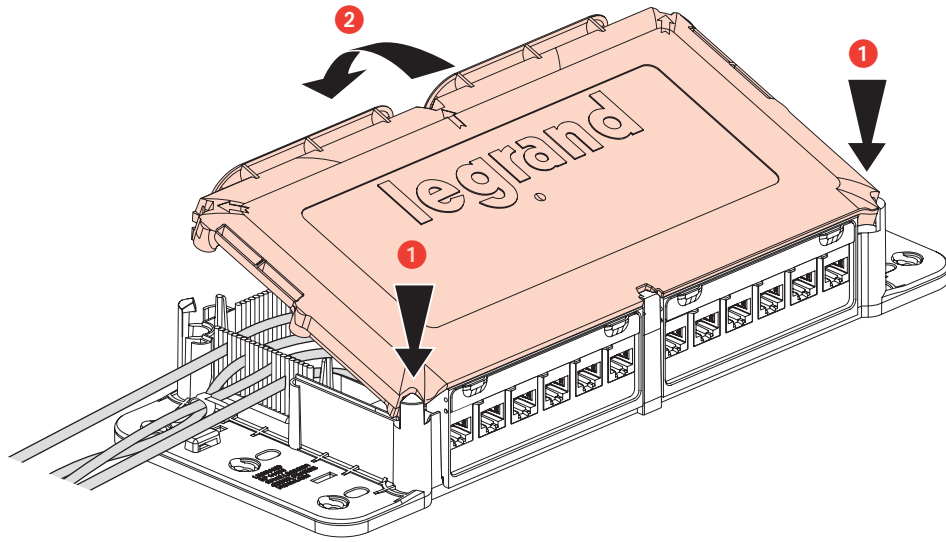


- Démontage connecteur
- Removing a connector
- Steckerdemontage

- Desmontaje del conector
- Konektör Demontajı
- فك موصل

- Демонтаж разъема
- Smontaggio connettore
- 拆下连接器





⚠ Consignes de sécurité

Avant toute intervention, couper le courant.
Respecter strictement les conditions d'installation et d'utilisation.

FR LU BE CH

⚠ Safety instructions

Make sure the power supply is disconnected before any intervention.
Strictly comply with instructions for installation and use.

GB IE

⚠ Sicherheitshinweise

Vor jeglichem Eingriff die Spannungsfreiheit sicherstellen.
Einbau- und Gebrauchsanleitungen sind genau zu beachten.

DE AT LI CH

⚠ Consignas de seguridad

Antes de realizar cualquier intervención, cortar la corriente eléctrica.
Respetar estrictamente las condiciones de instalación y uso.

ES

⚠ Güvenlik talimatları

Herhangi bir müdahaleden önce, akımı kesiniz.
Yerleştirme ve kullanım koşullarına titizlikle riayet ediniz.

TR CY

⚠ إرشادات الأمان:

«اقطع التيار الكهربائي. قبل أي تدخّل. تقيّد تقييداً تاماً بشروط التركيب والاستخدام.»

⚠ Меры предосторожности

Отключить питание перед проведением любых ремонтных работ.
Строго соблюдайте требования к условиям монтажа и эксплуатации.

RU

⚠ Istruzioni di sicurezza

Prima di qualsiasi intervento, interrompere l'alimentazione.
Rispettare scrupolosamente le condizioni d'installazione e uso.

IT GB

⚠ 安全提示

在任何干涉以前一定要断电，严格遵守安全和使用的规定。