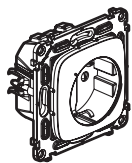
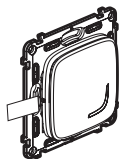


Cu acest pachet puteți să realizați o priză comandată în locuința dvs. Puteți completa acest pachet cu produse compatibile din gama Valena Allure with Netatmo: prize, întrerupătoare pentru iluminat, micromodule pentru iluminat și comenzi fără fir pentru iluminat vândute separat.

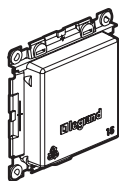
Ce conține pachetul



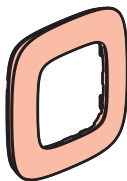
Priză de curent preasociată



Comandă fără fir pentru iluminat preasociată



Capac de protecție



Placă de finisaj

x 2

x 4

Bandă dublu adezivă reponibilă

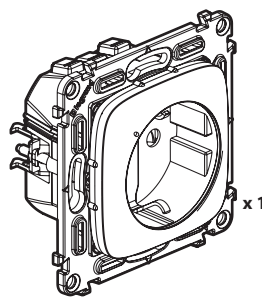
⚠️ Instrucțiuni de siguranță

Acest produs trebuie instalat conform regulilor de instalare și, de preferință, de către un electrician calificat. O instalare incorectă și/sau o utilizare incorectă pot duce la riscuri de electrocutare sau incendiu. Înainte de a efectua instalarea, citiți manualul de utilizare, țineți cont de locul de montare specific produsului. Nu deschideți, demontați, descompuneți sau modificați aparatul exceptând cazul în care există o mențiune particulară indicată în manualul de utilizare. Toate produsele Legrand trebuie deschise și reparate exclusiv de către persoane formate și abilitate de către Legrand. Orice deschidere sau reparare neautorizată anulează toate responsabilitățile, drepturile de înlocuire și garanțiile. Utilizați exclusiv accesoriile marca Legrand.

LET0972AA

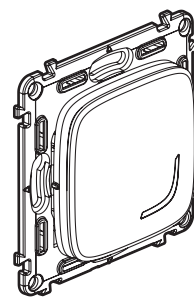
Înainte de a începe: măsuri de precauție pentru lucrul cu cablurile electrice

Pentru comanda unei prize, utilizați numai produsele:



x 1

și



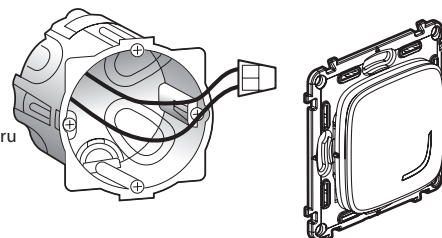
x 1 sau mai multe

Priză de curent conectată (inclusă în acest pachet)

Comenzi fără fir pentru iluminat (1 comandă fără fir inclusă în acest pachet)

În caz de înlocuire a unei prize de curent conectate, asociate unui întrerupător:

Sfat pentru înlocuirea vechiului întrerupător integrat (înlocuit de comanda fără fir)



Utilizați un conector pentru a lega cele două fire.

⚠️ Circuitul trebuie să fie protejat de un disjuncteur de 16 A.

2

1 Măsuri de precauție obligatorii pentru siguranță



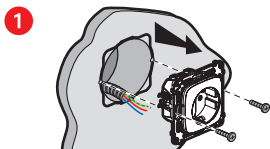
OFF

Întrerupeți alimentarea cu energie electrică de la disjuncteurul general

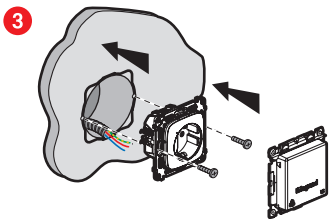
2

⚠️ Verificați absența tensiunii electrice înainte de a începe instalarea.

2 Instalați priză de curent



Demontați priză existentă

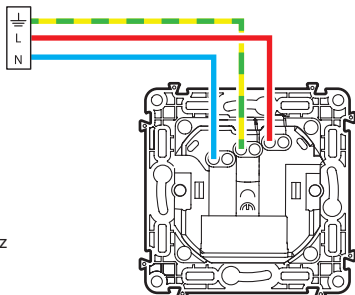


2 Cablați priză de curent

Fir rigid 2,5 mm² (recomandat)

16 A - 230 V~
3680 W max.
cos 0,8

Bandă de frecvențe: 2,4 - 2,4835 Ghz
Nivel de putere: < 100 mW



— N (neutru) = albastru
— L (fază) = orice culoare în afară de albastru și verde/galben
— ⚬ (impământare) = verde/galben

3

3 Alimentați priză de curent



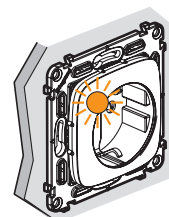
Etapă de instalare obligatorie:



ON

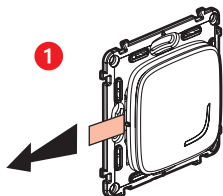
Restabiliți alimentarea cu energie electrică de la disjuncteurul general.

2 Indicatorul prizei de curent emite lumină intermitentă portocalie.

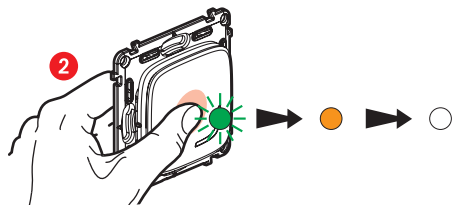


4

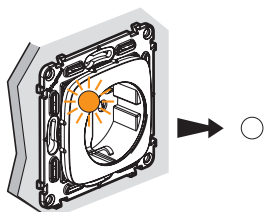
4 Instalați comanda fără fir inclusă în pachet



Luați comanda fără fir **inclusă în acest pachet**. Scoateți banda de protecție a bateriei pentru a alimenta comanda.



Apăsați **scurt** pe comanda fără fir pentru a o activa; indicatorul ei emite lumină verde intermitentă, apoi trece la lumină portocalie fixă și se stinge.



Indicatorul **prizei de curent** furnizată în pachet se stinge.
Priza comandată este în stare de funcționare.

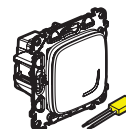
5

Dacă doriți să adăugați una sau mai multe comenzi fără fir, treceți direct la etapa 8.

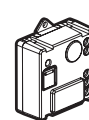
5 Doriți să adăugați unul sau mai multe produse cu fir



Priză de curent



Întreprător pentru iluminat + compensator



Micromodul conectat pentru iluminat

Cablați produsele cu fir cu ajutorul instrucțiunilor de instalare individuale furnizate în ambalajul fiecărui produs.

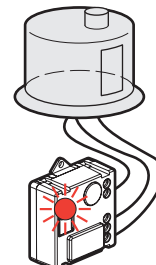
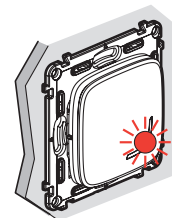
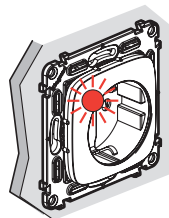
6 Alimentați cu energie electrica produsele cablate



Restabiliți alimentarea cu energie electrica de la disjunctorul general.

Este obligatoriu să alimentați simultan toate produsele cablate.

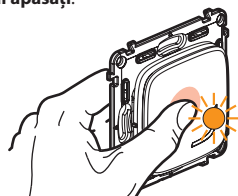
2 Indicatorii produselor cablate suplimentare emit lumină roșie fixă. Doar indicatorul prizei de curent inclusă în pachet rămâne stins.



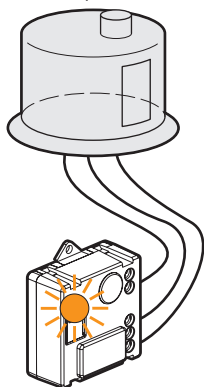
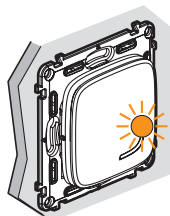
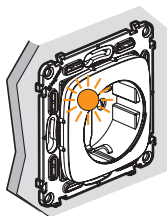
6

7 Începeți configurarea produselor cablate suplimentare

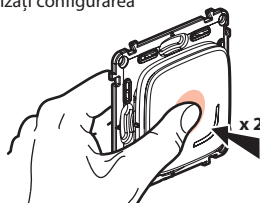
1 Apăsați în centrul butonului comenzii fără fir deja instalată (inclusă în pachetul de bază) până când indicatorul acesteia emite un timp scurt lumină portocalie, **apoi încetați să mai apăsați**.



2 Indicatorii tuturor produselor pe care le-ați cablat emit unul după altul lumină portocalie fixă.



3 Finalizați configurarea



Apăsați de două ori **scurt** în centrul uneia dintre comenzile fără fir.

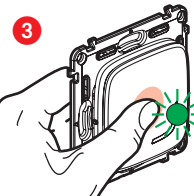
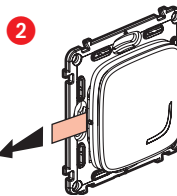
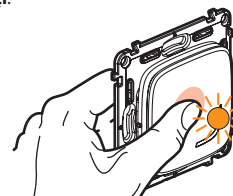
Toate indicatoarele produselor se sting.

Centralizarea dvs. este în stare de funcționare: oricare dintre comenzile fără fir acționează asupra tuturor produselor cablate.

7

8 Instalați alte comenzi fără fir suplimentare:

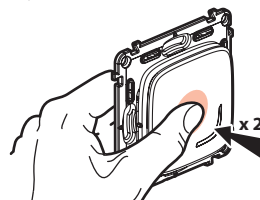
1 Apăsați în centrul butonului comenzii fără fir deja instalată (inclusă în pachetul de bază) până când indicatorul acesteia emite un timp scurt lumină portocalie, **apoi încetați să mai apăsați**.



Scoateți benzile de protecție ale fiecăreia dintre comenzile fără fir.

Apăsați **scurt** pe fiecare comandă fără fir pentru a o activa; indicatorii lor emit lumină verde intermitentă, apoi trec la lumină portocalie fixă și se sting.

4 Finalizați configurarea



Apăsați de două ori **scurt** în centrul uneia dintre comenzile fără fir.

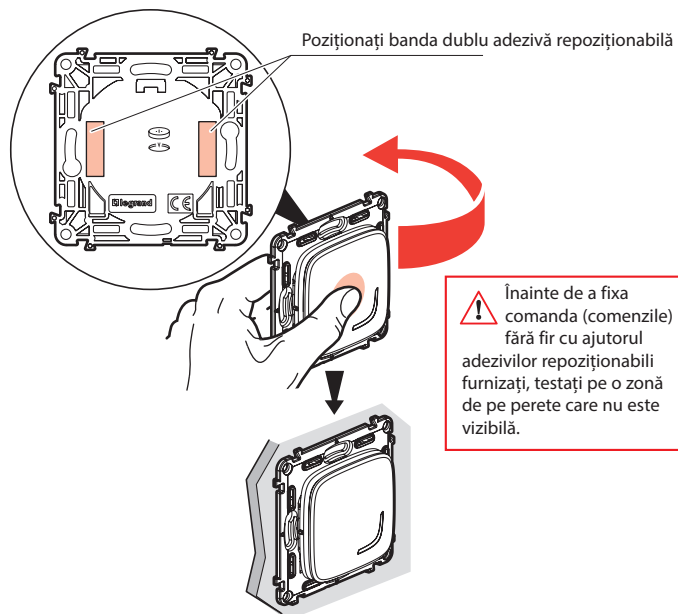
Toate indicatoarele produselor se sting.

Centralizarea dvs. este în stare de funcționare: oricare dintre comenzile fără fir acționează asupra tuturor produselor cablate.

8

9 Fixați comenzile fără fir

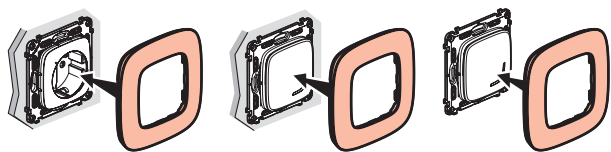
Fixați comanda (comenzile) fără fir în locul (locurile) dorit(e).



Puteți, de asemenea, să fixați definitiv comanda (comenzile) fără fir pe perete utilizând șuruburi.

10 Instalați plăcile ornamentale

Instalați plăcile de ornamentale la toate produsele instalate.

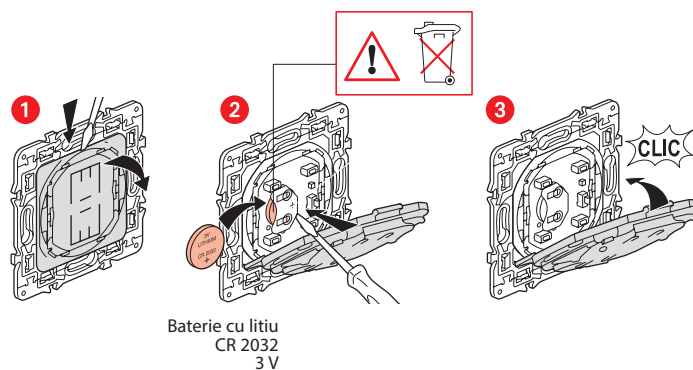


www.legrand.ro



Legrand Romania SRL Str. Gara Herăstrău, Nr. 4D, Green Court Bucharest,
Clădirea C,
Etaj 2, Sector 2, București, Cod poștal 020334, România

Înlocuirea bateriei unei comenzi fără fir



DECLARAȚIE UE DE CONFORMITATE SIMPLIFICATĂ

Subscrisa,

Legrand

declar că echipamentele radioelectrice menționate în aceste instrucțiuni de utilizare sunt conforme cu Directiva 2014/53/UE. Textul complet al declarației UE de conformitate este disponibil la adresa de internet următoare:

www.legrandoc.com