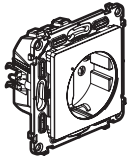
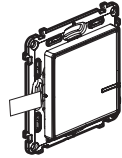


Το kit αυτό σας επιτρέπει να δημιουργήσετε στο σπίτι σας μια «τηλεχειριζόμενη» πρίζα. Μπορείτε να συμπληρώσετε αυτό το kit με τα συμβατά προϊόντα της σειράς Valena™ Life with Netatmo: **συνδεδεμένες πρίζες, συνδεδεμένους διακόπτες φωτισμού, συνδεδεμένους μικροδιακόπτες φωτισμού και ασύρματους διακόπτες φωτισμού**, τα οποία πωλούνται ξεχωριστά

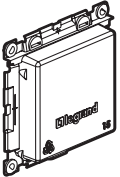
Περιεχόμενα του πακέτου



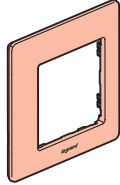
Ήδη συσχετισμένη πρίζα ρεύματος



Ήδη συσχετισμένος ασύρματος διακόπτης φωτισμού



Προστατευτικό



Διακοσμητικό πλαίσιο



Επανατοποθετούμενη κολλητική ταινία

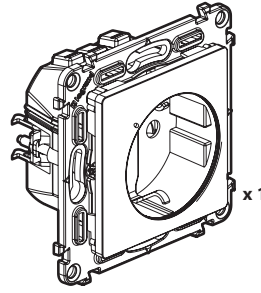
Οδηγίες ασφαλείας:

Το προϊόν αυτό πρέπει να εγκατασταθεί σύμφωνα με τους κανόνες εγκατάστασης, και κατά προτίμηση από εξειδικευμένο ηλεκτρολόγο. Τυχόν εσφαλμένη εγκατάσταση και/ή εσφαλμένη χρήση ενδέχεται να δημιουργήσουν κινδύνους ηλεκτροπληξίας ή πυρκαγιάς. Πριν πραγματοποιήσετε την εγκατάσταση, διαβάστε το εγχειρίδιο και λάβετε υπόψη το σημείο εγκατάστασης για το συγκεκριμένο προϊόν. Μην ανοίγετε, αποσυρματολογείτε, τροποποιείτε ή επεμβαίνετε στη συσκευή εκτός αν υπάρχουν σαφείς οδηγίες στο εγχειρίδιο. Όλα τα προϊόντα της Legrand πρέπει να ανοίγονται και να επισκευάζονται αποκλειστικά από εκπαιδευμένο και εξουσιοδοτημένο από τη Legrand προσωπικό. Τυχόν μη εξουσιοδοτημένο άνοιγμα ή επισκευή αποκλείει κάθε ευθύνη, δικαίωμα αντικατάστασης και εγγύηση. Χρησιμοποιείτε αποκλειστικά αξεσουάρ μάρκας Legrand.

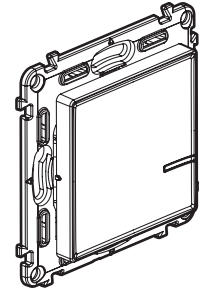
LE10971AA

Πριν ξεκινήσετε: προφυλάξεις ως προς την καλωδίωση

Για τον έλεγχο μιας πρίζας, χρησιμοποιήστε αποκλειστικά τα προϊόντα:



x 1



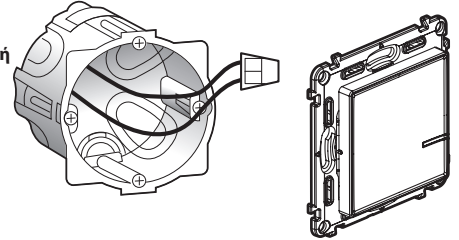
x 1
ή
περισσότεροι

Πρίζα ρεύματος
(περιλαμβάνεται σε αυτό το πακέτο)

Ασύρματοι διακόπτες φωτισμού
(σε αυτό το πακέτο περιλαμβάνεται 1 ασύρματος διακόπτης)

Περίπτωση αντικατάστασης πρίζας ρεύματος που ελέγχεται από διακόπτη:

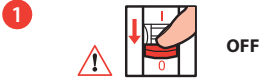
Σε περίπτωση αντικατάστασης του παλιού εντοιχισμένου διακόπτη (αντικατάστασή του από τον ασύρματο διακόπτη).



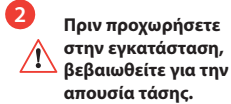
Χρησιμοποιήστε μία γέφυρα για να συνδέσετε τα δύο καλώδια.

2

1 Υποχρεωτικές προφυλάξεις ασφαλείας

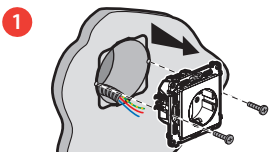


1 Διακόψτε την παροχή ρεύματος με το γενικό διακόπτη.

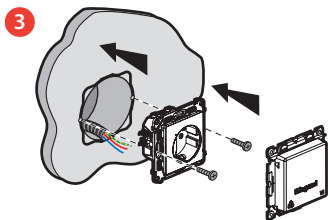


2 Πριν προχωρήσετε στην εγκατάσταση, βεβαιωθείτε για την απουσία τάσης.

2 Εγκαταστήστε την πρίζα ρεύματος



1 Αφαιρέστε την υφιστάμενη πρίζα.



3

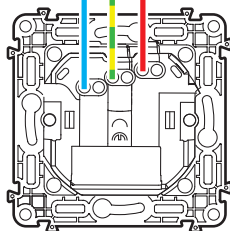
2 Καλωδίωση την πρίζα ρεύματος.



Άκαμπτο καλώδιο 2,5 mm²

16 A - 230 V~
3680 W max.
συν. 0,8

Ζώνη συχνότητας: 2,4 έως 2,4835 GHz
Στάθμη ισχύος: < 100 mW



— N (ουδέτερος) = μπλε
— L (φάση) = όλα εκτός από μπλε και πράσινο/κίτρινο
— ⚡ (γείωση) = πράσινο/κίτρινο

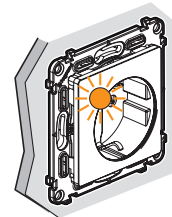
3

3 Τροφοδοτήστε με ρεύμα την πρίζα ρεύματος

Βήμα εγκατάστασης που πρέπει να εκτελεστεί οπωσδήποτε:



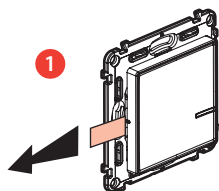
1 Επαναφέρετε το ρεύμα με το γενικό διακόπτη.



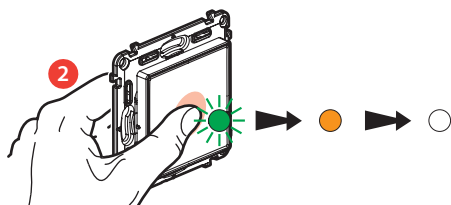
2 Το ενδεικτικό της πρίζας ρεύματος αναβοσβήνει με πορτοκαλί χρώμα.

4

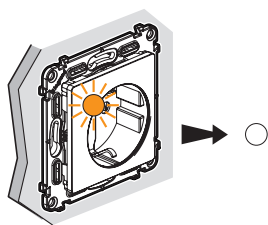
4 Εγκαταστήστε τον ασύρματο διακόπτη (που περιλαμβάνεται στο πακέτο)



Πάρτε τον ασύρματο διακόπτη που περιλαμβάνεται σε αυτό το πακέτο και αφαιρέστε τη γλωσσίδα προστασίας της μπαταρίας του για να τροφοδοτηθεί με ρεύμα.



Πιέστε **σύντομα** στον ασύρματο διακόπτη για να τον ενεργοποιήσετε. Το ενδεικτικό του αναβοσβήνει με πράσινο χρώμα, στη συνέχεια ανάβει σταθερά με πορτοκαλί χρώμα και μετά σβήνει.



Το ενδεικτικό της **πρίζας ρεύματος** που περιλαμβάνεται σε αυτό το πακέτο σβήνει. Η «τηλεχειριζόμενη» πρίζα λειτουργεί κανονικά.

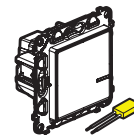
5

Αν θέλετε να προσθέσετε έναν ή περισσότερους ασύρmatους διακόπτες, μεταβείτε απευθείας στο βήμα 6.

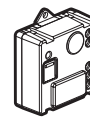
5 Αν θέλετε να προσθέσετε ένα ή περισσότερα ενσύρματα προϊόντα



Πρίζα ρεύματος



Διακόπτης φωτισμού + αντισταθμιστής



Μικροδιακόπτης φωτισμού

Καλωδιώστε τα ενσύρματα προϊόντα χρησιμοποιώντας τα εγχειρίδια εγκατάστασης που εσωκλείονται στη συσκευασία τους.

6 Τροφοδοτήστε με ρεύμα τα ενσύρματα προϊόντα

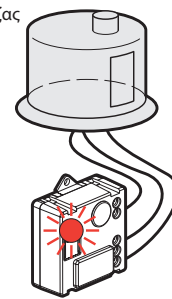
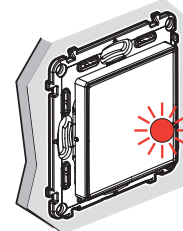
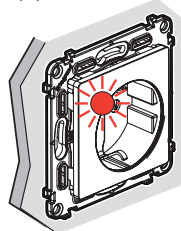


Επαναφέρετε το ρεύμα με το γενικό διακόπτη.

ON

Είναι απολύτως απαραίτητο να τροφοδοτήτε με ρεύμα ταυτόχρονα όλα τα ενσύρματα προϊόντα.

2 Τα ενδεικτικά των πρόσθετων ενσύρματων προϊόντων ανάβουν με κόκκινο χρώμα. Μόνο το ενδεικτικό της πρίζας ρεύματος που περιλαμβάνεται στο πακέτο παραμένει σβηστό.



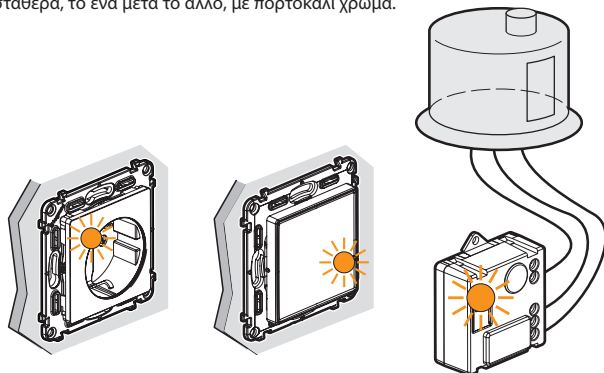
6

7 Ξεκινήστε τη διαμόρφωση των πρόσθετων ενσύρματων προϊόντων

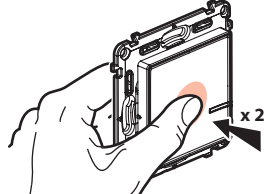
1 Πιέστε στο κέντρο του πλήκτρου του ήδη εγκατεστημένου ασύρmatου διακόπτη (που περιλαμβάνεται στο αρχικό πακέτο), έως ότου το ενδεικτικό του ανάψει σύντομα με πορτοκαλί χρώμα, και μετά σταματήστε να πιέζετε.



2 Τα ενδεικτικά όλων των ενσύρματων προϊόντων που έχετε εγκαταστήσει ανάβουν σταθερά, το ένα μετά το άλλο, με πορτοκαλί χρώμα.



3 Οριστικοποιήστε τη διαμόρφωση.



Πιέστε **σύντομα δύο φορές** στο κέντρο του ασύρmatου διακόπτη.

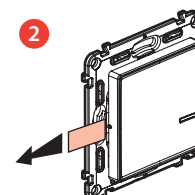
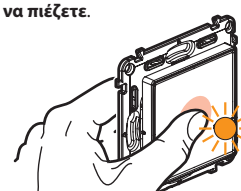
Όλα τα ενδεικτικά των προϊόντων σβήνουν.

Ο κεντρικός χειρισμός λειτουργεί κανονικά: ο ασύρmatος διακόπτης ελέγχει όλα τα ενσύρματα συσχετισμένα προϊόντα σας.

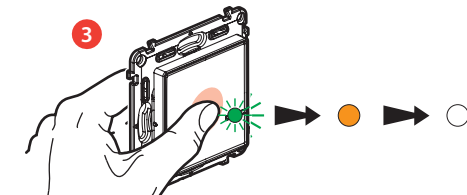
7

8 Εγκαταστήστε τυχόν πρόσθετους ασύρmatους διακόπτες:

1 Πιέστε στο κέντρο του πλήκτρου του ήδη εγκατεστημένου ασύρmatου διακόπτη (που περιλαμβάνεται στο αρχικό πακέτο), έως ότου το ενδεικτικό του ανάψει σύντομα με πορτοκαλί χρώμα, και μετά σταματήστε να πιέζετε.

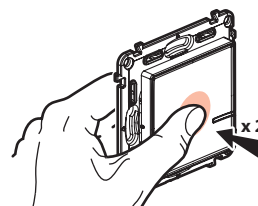


Αφαιρέστε τις γλωσσίδες προστασίας από κάθε ασύρmatο διακόπτη.



Πιέστε **σύντομα** σε κάθε ασύρmatο διακόπτη για να τους ενεργοποιήσετε. Τα ενδεικτικά τους αναβοσβήνουν με πράσινο χρώμα, στη συνέχεια ανάβουν σταθερά με πορτοκαλί χρώμα και μετά σβήνουν.

4 Οριστικοποιήστε τη διαμόρφωση.



Πιέστε **σύντομα δύο φορές** στο κέντρο ενός εκ των ασύρmatων διακοπών.

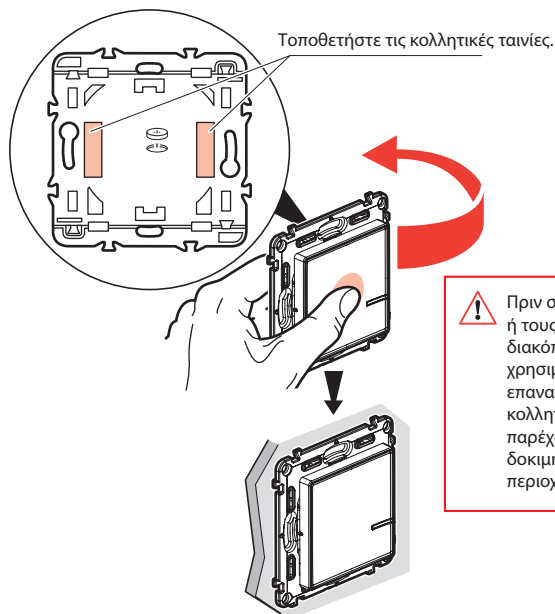
Όλα τα ενδεικτικά των προϊόντων σβήνουν.

Ο κεντρικός χειρισμός λειτουργεί κανονικά: κάθε ασύρmatος διακόπτης ελέγχει όλα τα ενσύρματα συσχετισμένα προϊόντα σας.

8

9 Στερεώστε τους ασύρματους διακόπτες

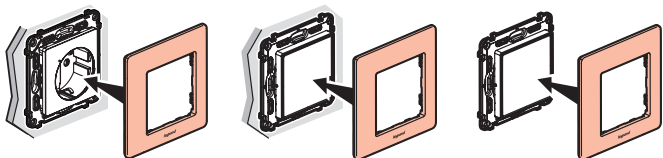
Στερεώστε τον ή τους ασύρματους διακόπτες στο σημείο που επιθυμείτε.



Μπορείτε, επίσης, να στερεώσετε οριστικά τον ή τους ασύρματους διακόπτες χρησιμοποιώντας βίδες.

10 Τοποθετήστε τα διακοσμητικά πλαίσια

Τοποθετήστε τα διακοσμητικά πλαίσια σε όλα τα εγκατεστημένα προϊόντα.



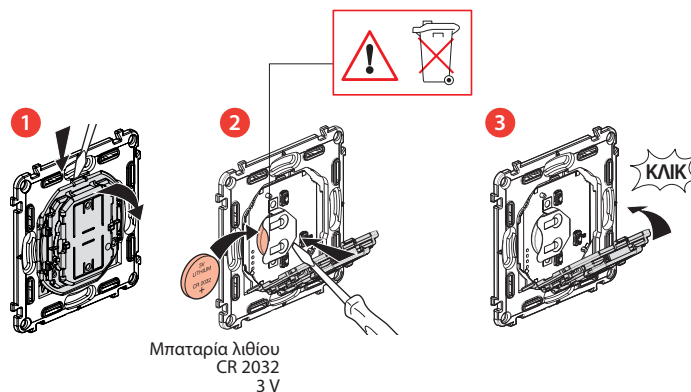
Το εγχειρίδιο χρήσης είναι διαθέσιμο στον ιστότοπο
www.legrand.gr



www.legrand.gr

LEGRAND - Pro and Consumer Service - BP 30076
87002 LIMOGES CEDEX FRANCE • www.legrand.com

Αντικατάσταση της μπαταρίας ενός ασύρματου διακόπτη



ΑΠΛΟΠΟΙΗΜΕΝΗ ΔΗΛΩΣΗ ΣΥΜΜΟΡΦΩΣΗΣ ΕΕ

Ο υπογεγραμμένος,

Legrand

δηλώνει ότι οι ραδιοηλεκτρικοί εξοπλισμοί που αναφέρονται στο παρόν εγχειρίδιο συμμορφώνονται με την οδηγία 2014/53/ΕΕ.

Το πλήρες κείμενο της δήλωσης συμμόρφωσης ΕΕ διατίθεται στην ακόλουθη διεύθυνση Internet:

www.legrandoc.com