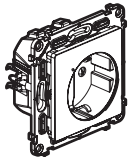


Tento kit umožňuje vytvořit schodišťový spínanou zásuvku ovládanou bezdrátovým spínačem. Kit můžete doplnit o další přístroje programu Valena Life s Netatmo (**spínané zásuvky, mikromoduly, spínač s možností stmívání**) dodávanými zvlášť.

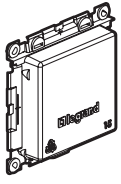
Obsah balení



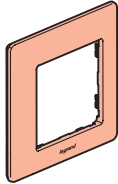
Spárovaná spínaná zásuvka



Spárovaný bezdrátový spínač



Ochranný kryt



Krycí rámeček

x 2

x 4

Oboustranná lepenka

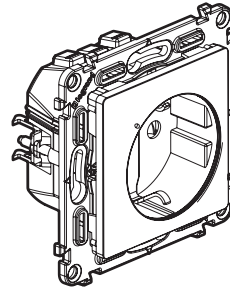
⚠ Bezpečnostní pokyny

Tento výrobek musí být instalován podle instalačních pokynů kvalifikovaným elektrikářem. Nesprávná instalace a/nebo používání mohou způsobit úraz elektrickým proudem nebo požár. Před vlastní instalací si přečtěte návod a vezměte v úvahu specifické vlastnosti prostoru a umístění, kde bude výrobek instalován. Přístroj neotevírejte, nerozebírejte, neupravujte a neměňte pokud k tomu neexistuje zvláštní pokyn v návodu. Všechny výrobky **Legrand** smí otevřít a opravovat výhradně pracovníci vyškolení a pověřeni společností **Legrand**. Každé neoprávněné otevření nebo oprava má za následek ztrátu všech odpovědností, práv na výměnu a záruk. Používejte výhradně doplňky značky **Legrand**.

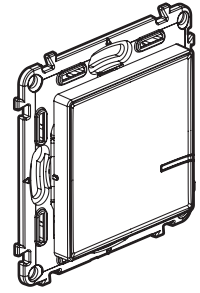
LET0971AA

Než začnete: upozornění na kabeláž

Pro ovládání světla **spínané zásuvky** použijte **pouze** následující přístroje:



x 1



x 1

nebo více

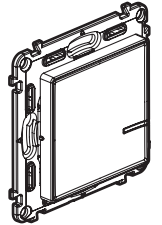
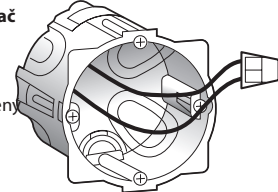
Spínaná zásuvka (součást balení)

Bezdrátový spínač (1x součást balení)

Pokud nahrazujete klasickou zásuvku spínanou klasickým spínačem:

Tip pokud nahrazujete klasický zapuštěný spínač bezdrátovým spínačem

Použijte **svorku** pro spojení obou vodičů



Obvod musí být jištěn jističem 16 A.

2

1 Důležitá bezpečnostní opatření

1



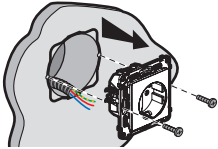
OFF
Vypněte hlavní jistič

2

⚠ Před započítím práce zkontrolujte zda je instalace skutečně bez napájení.

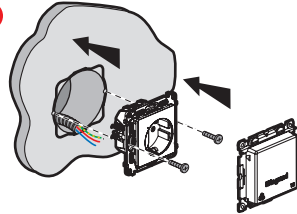
2 Nainstalujte spínanou zásuvku

1



Odstraňte stávající klasickou zásuvku.

3



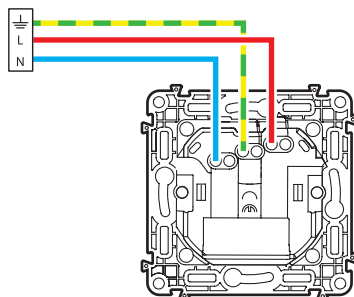
2

Připojte spínanou zásuvku.

2,5 mm² pevný vodič (doporučeno)

**16 A - 230 V~
3680 W max
cos 0.8**

Rozsah frekvence: 2.4 - 2.4835 GHz
Výstupní výkon: < 100 mW



— N (nulový) = modrý
— L (fáze) = nikdy ne modrý nebo žlutozelený či zelený
— ⊚ (ochranný či zemnicí) = zelenožlutý

3

3 Zapněte napájení přístroje



Povinný krok pro instalaci:

1

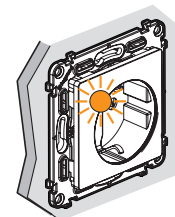


ON

Opět zapněte napájení přístroje zapnutím hlavního jističe.

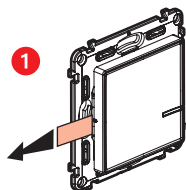
2

LED se rozblíká oranžově.

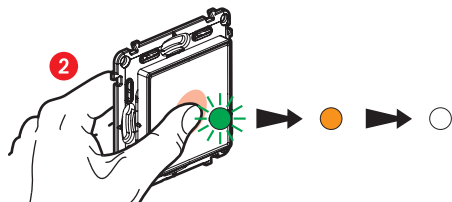


4

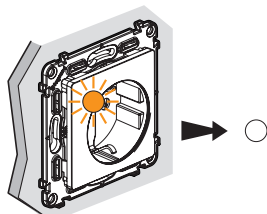
4 Instalujte bezdrátový spínač z tohoto kitu



Odstraňte ochranný proužek baterie na bezdrátovém ovládači z tohoto kitu



Bezdrátový spínač **krátce** stiskněte pro jeho aktivaci. LED zabliká zeleně, pak se trvale rozsvítí oranžově a nakonec zhasne.



LED na **spínané zásuvce** z tohoto kitu zhasne.
Spínaná zásuvka je nyní funkční.

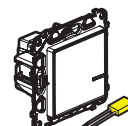
5

Pokud chcete přidat další bezdrátové spínače pokračujte krokem 8.

5 Přidání dalších drátových přístrojů



Spínaná zásuvka



Spínač + kompenzátor



Mikromodul

Přístroje připojte na kabeláž dle návodu dodávaného s každým z nich.

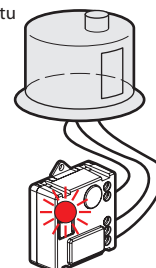
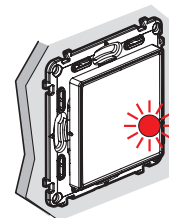
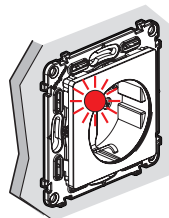
6 Zapněte napájení přístrojů



Opět zapněte napájení zapnutím hlavního jističe.

Napájení všech přístrojů musí být obnoveno ve stejnou chvíli.

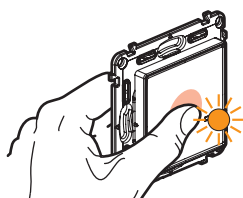
2 LED na přidaných přístrojích připojených na kabeláž se rozsvítí červeně. Pouze LED spínané zásuvky dodané v kitu zůstane zhasnutá.



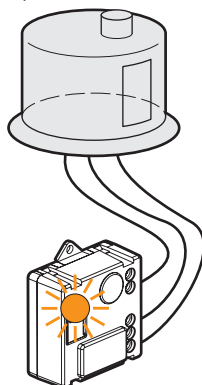
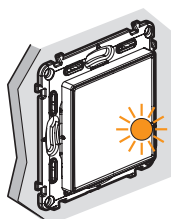
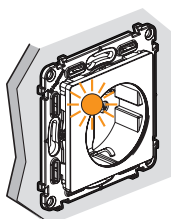
6

7 Začněte s konfigurací přidaných drátových přístrojů:

1 Stiskněte střed bezdrátového spínače dodaného v kitu dokud se LED krátce nerozsvítí oranžově, **pak ho uvolněte.**



2 LED všech přístrojů které jste připojili na kabeláž se jedna po druhé rozsvítí trvale oranžově.



3 Dokončete nastavení



Krátce 2x stiskněte střed jednoho bezdrátového spínače.

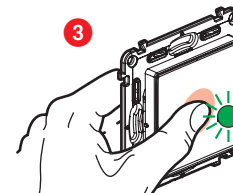
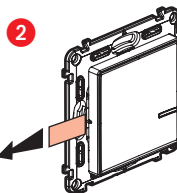
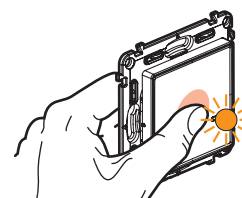
Všechny LED zhasnou.

Centrální ovládání je nyní nastaveno. Každý z bezdrátových spínačů nyní ovládá všechny drátové přístroje.

7

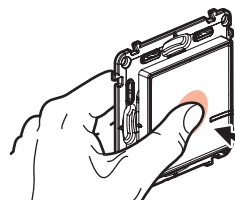
8 Instalujte další bezdrátové spínače:

1 Stiskněte střed bezdrátového spínače dodaného v kitu dokud se krátce nerozsvítí oranžově, **pak ho uvolněte.**



Vytáhněte ochranný proužek baterie bezdrátového spínače. **Krátce** stiskněte každý bezdrátový spínač pro jeho aktivaci. LED zabliká zeleně, pak se rozsvítí stále oranžově a nakonec zhasne.

4 Dokončete nastavení.



Krátce 2x stiskněte střed jednoho s bezdrátových spínačů.

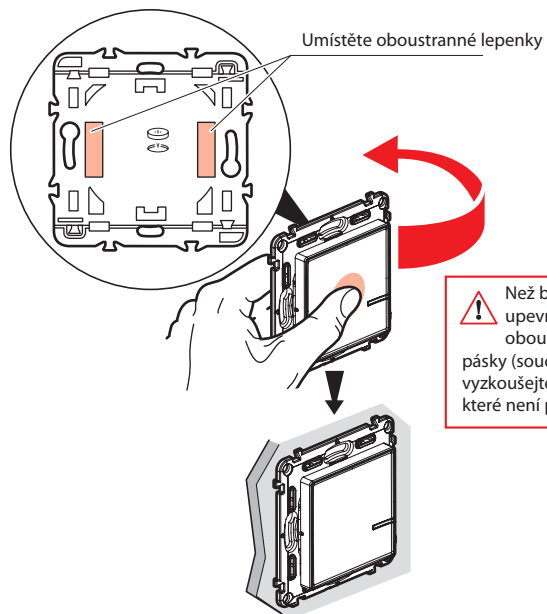
LED všech přístrojů zhasnou.

Centrální ovládání je nyní funkční. Každý s bezdrátových spínačů nyní ovládá všechny drátové přístroje.

8

9 Připevněte bezdrátové spínače na zeď

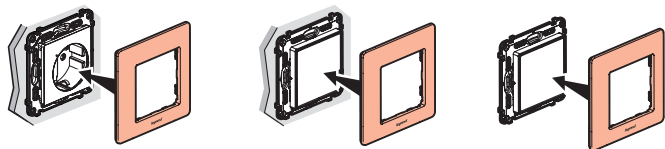
Připevněte bezdrátové spínače na požadované místo.



Bezdrátový spínač lze připevnit i trvale pomocí šroubů.

10 Naklapněte krycí rámeček

Naklapněte krycí rámeček na všechny instalované přístroje.



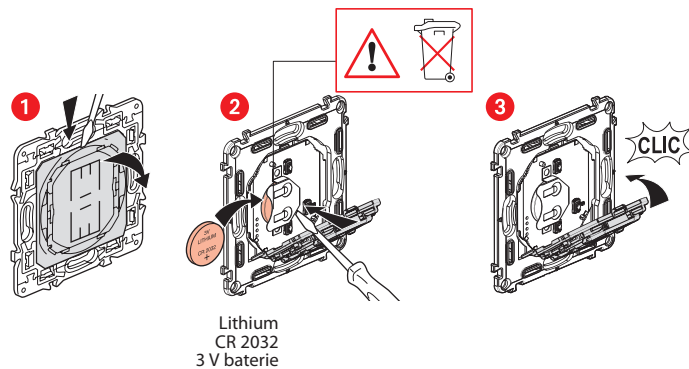
9



www.legrand.cz

Legrand - technická podpora
tel.: 246 007 607 - e-mail: technicka.podpora@legrandcs.cz

Výměna baterie bezdrátového spínače



ZJEDNODUŠENÉ EU PROHLÁŠENÍ O SHODĚ

Níže podepsaný,

Legrand

prohlašuje že rádio-elektronické zařízení popisované
v tomto návodu odpovídá nařízení 2014/53/EU.

Plný text tohoto EU prohlášení
je dostupný na stránce:

www.legrandoc.com