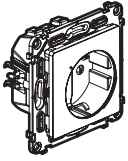
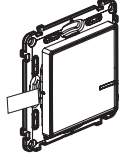


Цей виріб дає можливість створити розетку, що керується безпроводовим вимикачем. Ви можете розширити систему, додаючи інші вироби Valena Life with Netatmo: розетки, вимикачі, мікромодулі та безпроводові вимикачі, що продаються окремо.

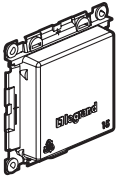
**Вміст набору**



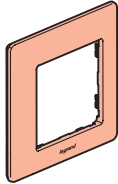
Попередньо запрограмована розетка



Попередньо запрограмований безпроводовий вимикач



Захисна кришка



Декоративна рамка x 2

x 4

Клейка стрічка

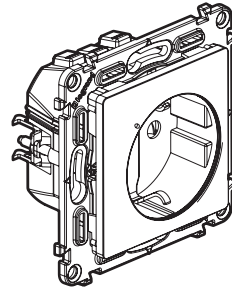
**Правила техніки безпеки**

Встановлення даного виробу повинно виконуватись з дотриманням правил монтажу, бажано кваліфікованим електриком. Неправильний монтаж та/або неналежна експлуатація виробу можуть призвести до ураження електричним струмом або пожежі. Перед встановленням виробу необхідно прочитати інструкцію, звернувши увагу на вимоги до місця його монтажу. Заборонено відкривати, розбирати, виводити з ладу або модифікувати виріб, за винятком ситуацій, вказаних в інструкції. Відкривання і ремонт виробів марки Legrand можуть виконуватись лише спеціалістами, наванченими і вповноваженими компанією Legrand. Несанкціоноване відкривання або ремонт сторонніми особами позбавляє законної сили будь-які вимоги щодо відповідальності, заміни або гарантійного обслуговування. Використовувати виключно аксесуари та запчастини марки Legrand.

LET0971AA

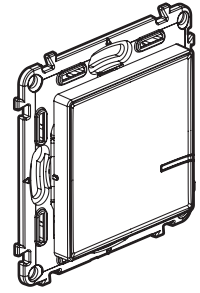
**Перед початком роботи: інструкція з електромонтажу**

Для керування розеткою використовуйте лише вироби:



x 1

ТА



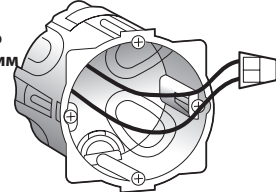
x 1  
або декілька

Розетка (входить до цього набору)

Розумний безпроводовий вимикач (1 входить до цього набору)

**Заміна звичайної розетки розеткою, що керується вимикачем:**

**Рекомендації щодо заміни стандартного вимикача прихованого монтажу безпроводовим вимикачем**



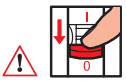
З'єднайте два проводи клеюю

**Захистіть мережу автоматичним вимикачем 16 А**

2

**1 Правила техніки безпеки**

1



**OFF**

Вимкніть живлення на головному автоматичному вимикачі

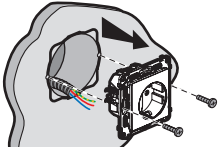
2



**Перед продовженням робіт переконайтесь у відсутності електроживлення.**

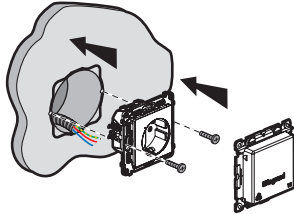
**2 Встановіть розетку, що керується**

1



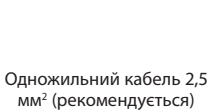
Демонтуйте існуючу розетку

3



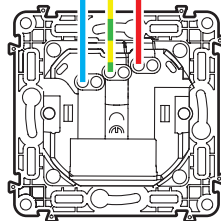
2

Підключіть розетку, що керується



Одножильний кабель 2,5 мм<sup>2</sup> (рекомендується)

**16 A 230 В~  
3680 Вт макс.,  
cos 0,8**



Діапазон частот: 2.4 - 2.4835 ГГц

Рівень потужності: < 100 мВт

— N (нульовий) = блакитний  
— L (фазний) = будь-який, крім блакитного та жовто-зеленого  
— (заземлення) = жовто-зелений

3

**3 Увімкніть розетку**



**Обов'язковий крок:**

1

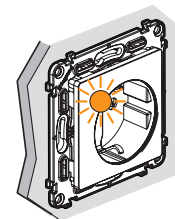


**ON**

Увімкніть живлення на головному автом. вимикачі

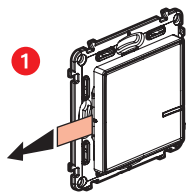
2

Індикатор розетки блимає помаранчевим кольором.

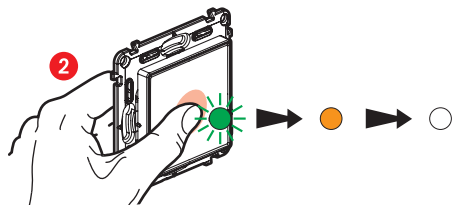


4

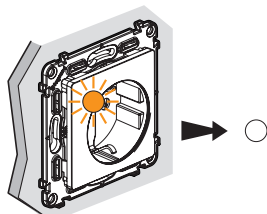
#### 4 Встановіть безпроводовий вимикач з набору:



Візьміть безпроводовий вимикач з набору. Видаліть захисну смужку з батареї безпроводового вимикача.



Коротко натисніть на центр панелі безпров. вимикача для активації. Індикатор буде блимати зеленим, а потім стане помаранчевим та вимкнеться.



Індикатор на розетці з цього набору вимкнеться.  
Розетка, що керується вимикачем, налаштована.

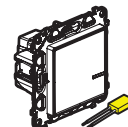
5

Якщо ви бажаєте додати один або декілька безпроводових вимикачів, поверніться на крок 8.

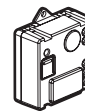
#### 5 Додати один або декілька проводових виробів.



Розетка



Проводовий вимикач + компенсатор



Мікромодуль освітлення

Підключіть проводові вироби згідно з інструкціями, що додані до кожної упаковки.

#### 6 Підключення живлення проводових виробів.



Увімкніть живлення на головному автоматичному вимикачі.

Потрібно одночасно увімкнути живлення всіх проводових виробів.

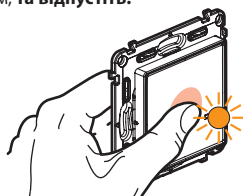


Індикатори на додаткових проводових виробах стануть червоними. Тільки індикатор розетки з цього набору залишиться вимкненим.

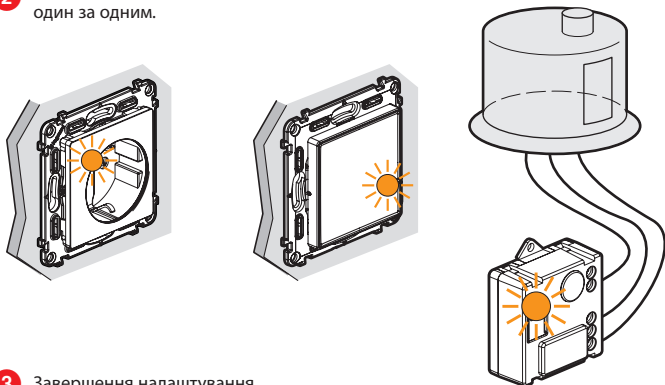
6

#### 7 Налаштування додаткових проводових виробів.

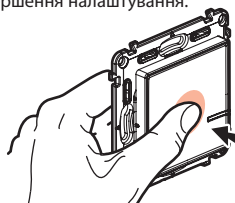
1 Натисніть на центр кlawіши одного з двох існуючих безпроводових вимикачів (входять до цього набору), доки його індикатор не почне швидко спалахувати помаранчевим, та відпустіть.



2 Індикатори на всіх продуктах, які ви підключили, увімкнуться помаранчевим один за одним.



3 Завершення налаштування.



Коротко натисніть центр кlawіши безпроводового вимикача двічі.

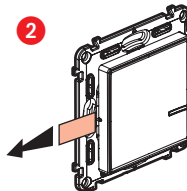
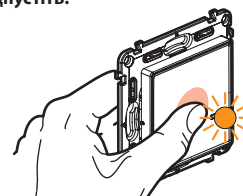
Індикатори на всіх виробах згаснуть.

Централізована система керування виробами налаштована. Будь-який з безпроводових вимикачів тепер керує всіма проводовими виробами.

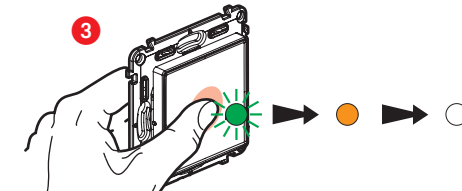
7

#### 8 Налаштування додаткового безпроводового вимикача:

1 Натисніть на центр кlawіши існуючого безпроводового вимикача (входить до цього набору), доки його індикатор не почне швидко спалахувати помаранчевим, та відпустіть.

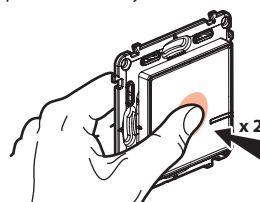


Видаліть захисну смужку з батареї всіх додаткових безпроводових вимикачів.



Коротко натисніть на центр панелі всіх безпров. вимикачів для активації. Індикатори будуть блимати зеленим, а потім стануть помаранчевим та вимкнуться.

4 Завершення налаштування.



Коротко натисніть центр кlawіши безпроводового вимикача двічі.

Всі індикатори на виробах вимкнуться.

Централізоване керування системою налаштовано. Будь-який безпроводовий вимикач тепер керує всіма проводовими виробами.

8

## 9 Встановлення безпроводових вимикачів

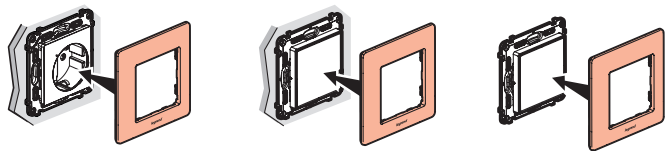
Встановіть безпроводовий вимикач(і) в потрібне місце.



Безпроводові вимикачі також можна зафіксувати на стіні гвинтами.

## 10 Встановлення декоративних рамок

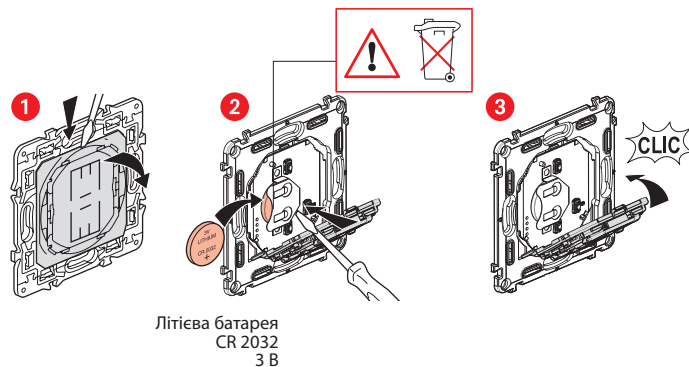
Встановіть декоративні рамки на всі встановлені розумні вироби.



[www.legrand.ua](http://www.legrand.ua)

LEGRAND - СЛУЖБА ПІДТРИМКИ СПОЖИВАЧІВ  
04080 вул. Турівська, буд.31, КИЇВ, УКРАЇНА • [www.legrand.ua](http://www.legrand.ua)

## Заміна батареї безпроводового вимикача



## СПРОЩЕНА ДЕКЛАРАЦІЯ ВІДПОВІДНОСТІ НОРМАМ ЄС

Нижчезазначена компанія,

**Legrand**

заявляє, що радіо- та електрообладнання, що згадується в цьому документі, відповідає директиві 2014/53/EU.

Повний текст декларації відповідності нормам ЄС доступний на сайті:

[www.legrandoc.com](http://www.legrandoc.com)