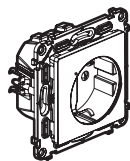


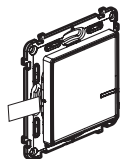
Этот пакет позволяет создать сетевую розетку с выключателем. Пакет можно дополнить совместимыми электроустановочными изделиями серии Valena Life with Netatmo:

**розетки питания, сетевыми и беспроводными выключателями освещения, микромодулями освещения**, приобретенными отдельно.

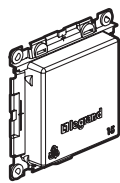
### Содержимое пакета



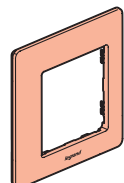
Привязанная розетка питания



Привязанный выключатель освещения



Монтажная защитная панель



Монтажная защитная панель x 2



x 4

Повторно позиционируемые наклейки

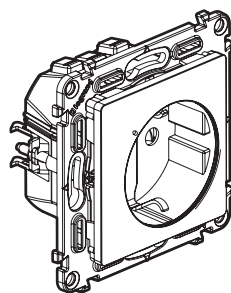
### Меры предосторожности

Установка данного изделия должна выполняться в соответствии с правилами монтажа и предпочтительно квалифицированным электриком. Неправильный монтаж и/или нарушение правил эксплуатации изделия могут привести к возникновению пожара или поражению электрическим током. Перед монтажом необходимо внимательно ознакомиться с данной инструкцией, а также принять во внимание требования к месту установки изделия. Запрещается вскрывать корпус изделия, а также разбирать, выводить из строя или модифицировать изделие, кроме случаев, оговоренных в инструкции. Вскрытие и ремонт изделий марки Legrand могут выполняться только специалистами, обученными и допущенными к таким работам компанией Legrand. Несанкционированное вскрытие или выполнение ремонтных работ посторонними лицами лишает законной силы любые требования об ответственности, замене или гарантийном обслуживании. При ремонте или гарантийном обслуживании использовать только запасные части марки Legrand.

LET0971AA

### Перед началом работы: указания по электромонтажу

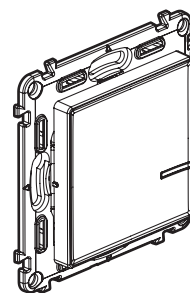
Для управления розеткой используйте только следующие изделия:



x 1

Розетка питания (из пакета)

и



x 1

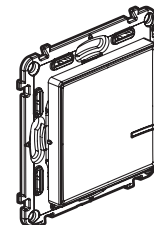
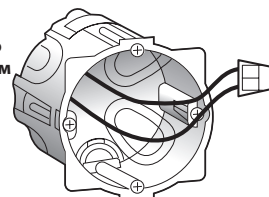
или несколько

Беспроводные выключатели (1 беспроводной выключатель в пакете)

### Если вы заменяете розетку, управляемую выключателем:

**Рекомендации по замене старого выключателя скрытого монтажа беспроводным выключателем**

Используйте **клемму** для соединения двух проводов



**Цепь следует защитить автоматическим выключателем 16 А.**

2

### 1 Правила техники безопасности

1



OFF

Отключите напряжение вводным автоматическим выключателем.

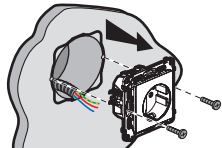
2



Перед продолжением электромонтажа убедитесь в отсутствии напряжения.

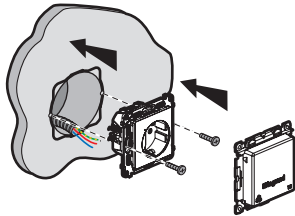
### 2 Установите сетевую розетку

1



Демонтируйте имеющуюся розетку

3



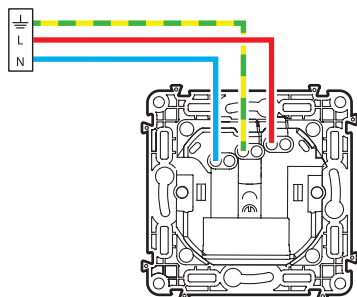
2

Подключите сетевую розетку

жестким проводом 2,5 мм<sup>2</sup> (рекомд.)

16 А 230 В~  
3680 Вт макс.  
cosφ=0,8

Диапазон частот: 2,4 - 2,4835 ГГц  
Уровень мощности: < 100 мВт



— N (нулевой проводник) = голубой  
— L (фазный проводник) = любой, кроме голубого и желто-зеленого  
— (заземление) = желто-зеленый

3

### 3 Подайте напряжение на розетку



Обязательная операция:

1

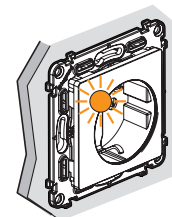


ON

Включите питание вводным автоматическим выключателем.

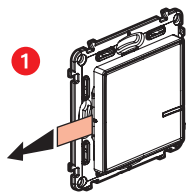
2

Индикатор розетки питания мигает оранжевым светом.

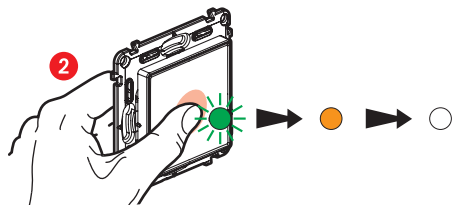


4

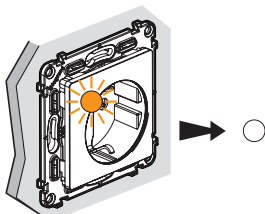
#### 4 Установите беспроводной выключатель из этого пакета



Возьмите беспроводной выключатель **из пакета**. Снимите защитную полосу с батареи питания выключателя.



Активируйте беспроводной выключатель **кратковременным нажатием**. Индикатор загорится зеленым светом и погаснет.



Индикатор на **розетке питания** из этого пакета погаснет.  
**Выключаемая розетка питания введена в работу.**

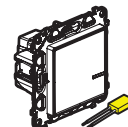
5

Чтобы добавить один и более беспроводных выключателей, перейдите к шагу 8.

#### 5 Можете добавить одно или несколько проводных изделий



Розетка питания



Выключатель освещения +  
фильтр-компенсатор



Микромодуль  
освещения

Подключите проводные изделия согласно их инструкций по монтажу.

#### 6 Подайте напряжение на проводные изделия

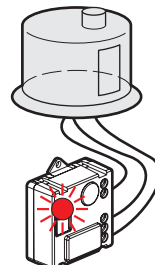
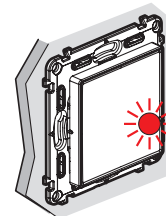
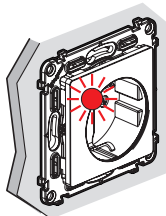


Включите питание вводным автоматическим выключателем.

ON

**Все проводные изделия следует запитать одновременно.**

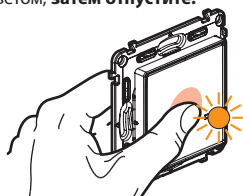
2 Индикаторы на дополнительных изделиях загорятся ровным красным светом. Индикатор на розетке из этого пакета погаснет.



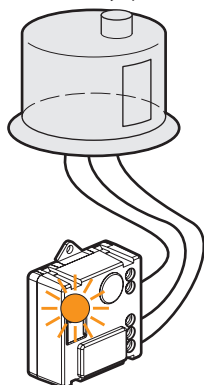
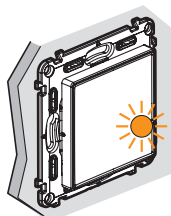
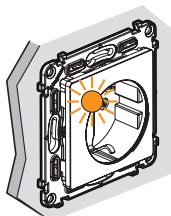
6

#### 7 Приступите к настройке дополнительных проводных изделий

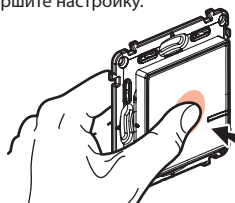
1 Нажмите на центр кнопки установленного беспроводного выключателя (из пакета) и удерживайте, пока индикатор не загорится **кратковременно** оранжевым светом, **затем отпустите**.



2 Индикаторы на всех подключенных изделиях один за другим начнут **равно** светиться оранжевым.



3 Завершите настройку.



**Кратковременно дважды нажмите** на центр кнопки одного из беспроводных выключателей.

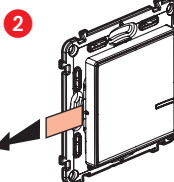
**Все индикаторы на электроустановочных изделиях погаснут.**

Система централизованного управления введена в работу. Любой из беспроводных выключателей может управлять всеми проводными изделиями.

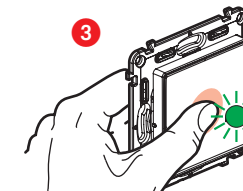
7

#### 8 Установите дополнительные беспроводные выключатели:

1 Нажмите на центр кнопки установленного беспроводного выключателя (из пакета) и удерживайте, пока индикатор не загорится **кратковременно** оранжевым светом, **затем отпустите**.



2

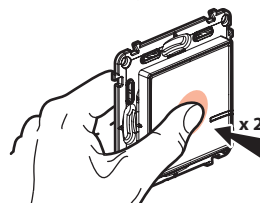


3

Удалите защитную полосу с каждого беспроводного выключателя.

**Кратковременно нажмите** на каждый беспроводной выключатель, чтобы активировать его. Индикатор **замигает** зеленым светом, затем будет **равно** гореть оранжевым, а потом погаснет.

4 Завершите настройку.



**Кратковременно дважды нажмите** на центр кнопки одного из беспроводных выключателей.

**Все индикаторы на электроустановочных изделиях погаснут.**

Система централизованного управления введена в работу. Любой из беспроводных выключателей может управлять всеми проводными изделиями.

8

## 9 Прикрепите беспроводные выключатели

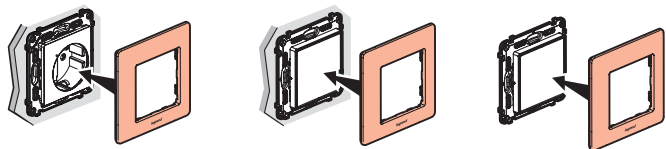
Прикрепите беспроводные выключатели в требуемых местах.



Беспроводные выключатели также можно постоянно прикрепить к стене винтами.

## 10 Установите лицевые панели

Установите лицевые панели на все смонтированные электроустановочные изделия.

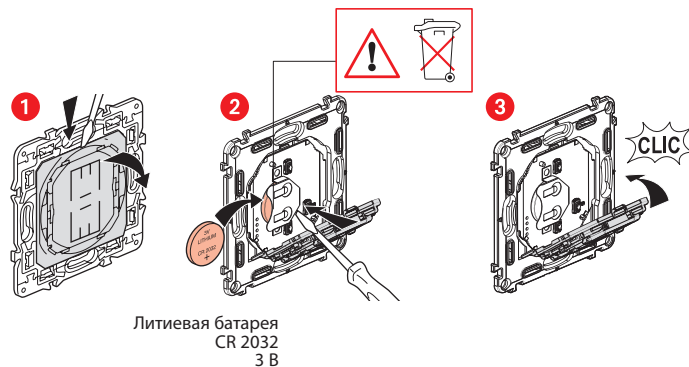


[www.legrand.ru](http://www.legrand.ru)

ООО «ЛЕГРАН» 107023 Москва, ул. Малая Семеновская, д.9, стр.12



## Замена батареи беспроводного выключателя



Литиевая батарея  
CR 2032  
3 В

## УПРОЩЕННАЯ ДЕКЛАРАЦИЯ СООТВ. НОРМАМ ЕС

Нижеподписавшийся

**Legrand**

заявляет, что радио- и электрооборудование, упомянутое в этих документах, соответствует директиве 2014/53/EU. Полный текст декларации соответствия нормам ЕС

доступен на следующем сайте:

[www.legrandoc.com](http://www.legrandoc.com)