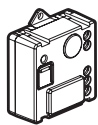
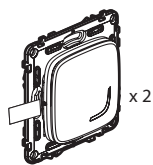


Niniejszy zestaw pozwala dodać łącznik schodowy w Twoim domu. Można uzupełnić ten zestaw kompatybilnymi produktami z gamy Valena Allure with Netatmo: **gniazda connected, łączniki connected oraz bezprzewodowe łączniki oświetlenia** oferowanymi osobno.

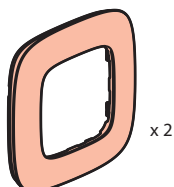
Zawartość zestawu



Mikromoduł oświetleniowy (sparowany)



Bezprzewodowy łącznik oświetlenia (sparowany) x 2



Ramka x 2



Elementy montażowe x 8

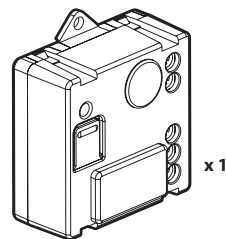
Przepisy bezpieczeństwa

Produkt ten powinien być montowany zgodnie z zasadami instalacji, najlepiej przez wykwalifikowanego elektryka. Niepoprawna instalacja i/lub niewłaściwe użytkowanie mogą spowodować ryzyko porażenia prądem lub pożaru. Przed przystąpieniem do instalacji, zapoznać się z instrukcją i uwzględnić miejsce montażu urządzenia. Nie otwierać, nie demontować ani nie modyfikować urządzenia, jeśli nie ma na ten temat specjalnej wzmianki w instrukcji. Wszystkie produkty Legrand mogą być otwierane i naprawiane wyłącznie przez pracowników przeszkolonych i upoważnionych przez Legrand. Każde otwarcie lub naprawa dokonane bez odpowiedniego upoważnienia zwalnia Legrand od wszelkiej odpowiedzialności, powoduje utratę prawa do wymiany produktu i wygaśnięcie gwarancji. Używać wyłącznie oryginalnych części marki Legrand.

LE10952AA

Przed rozpoczęciem: środki ostrożności dotyczące okablowania

Aby zainstalować lub wymienić łącznik zdalny, użyć wyłącznie produktu:



Mikromoduł oświetleniowy x 1

Można zachować istniejące przyciski lub wymienić je na łączniki bezprzewodowe.

Parametry

W domyślnym trybie pracy (wł/wył) mikromoduł współpracuje z następującymi źródłami oświetlenia:

		R		L		
 +45°C +5°C	 1 x 1.5 mm ²	 LED	 LED	 LED	 LED	 LED
100-240 VAC 50/60 Hz						
240 VAC	Max.	300 W	(*)100 W	250 VA	250 VA	250 VA
100 VAC	Max.	150 W	(**)50 W	125 VA	125 VA	125 VA

(*) Lub 10 żarówek maksymalnie. Zaleca się stosowanie żarówek tego samego rodzaju i mocy.

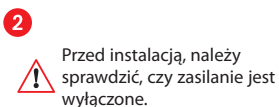
(**) Należy stosować transformatory dedykowane do pracy z elektronicznymi łącznikami. Należy uwzględnić straty generowane przez transformatory podczas doboru mocy. Transformatory muszą mieć rezerwę ponad 60% względem ich mocy.

2

1 Istotne zalecenia bezpieczeństwa



Wyłącz główny wyłącznik prądu.

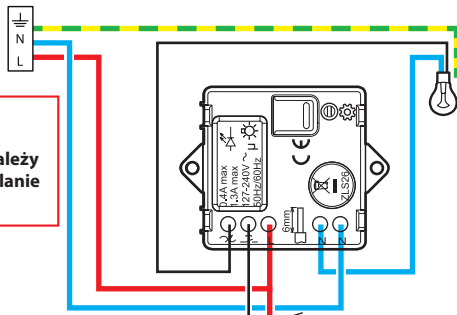


Przed instalacją, należy sprawdzić, czy zasilanie jest wyłączone.

2 Instalacja mikromodułu oświetleniowego

Mikromoduł oświetleniowy Valena Allure with Netatmo można zainstalować w lampie sufitowej lub w kinkiecie.

1 Zainstaluj mikromoduł oświetleniowy.



Przed instalacją, należy sprawdzić, czy zasilanie jest wyłączone.

Maks. 15 m
x maks. 5
Opcja: sterowania zdalnego przyciskiem mechanicznym, bez podświetlenia.

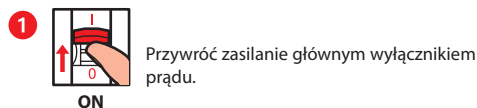
Zakres częstotliwości: od 2,4 do 2,4835 Ghz
Poziom mocy: < 100 mW

— N (neutralny) = niebieski
— L (fazowy) = inne oprócz niebieskiego i zielono/żółtego
— (uziemienie) = zielono/żółty

3

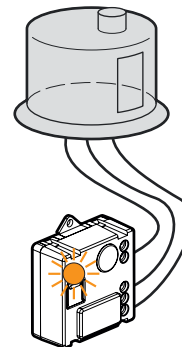
3 Zasilanie mikromodułu

Etapy instalacji, których należy bezwzględnie przestrzegać:



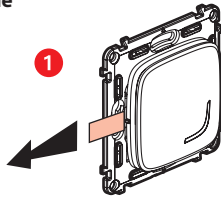
Przywróć zasilanie głównym wyłącznikiem prądu.

2 Dioda mikromodułu miga na pomarańczowo.

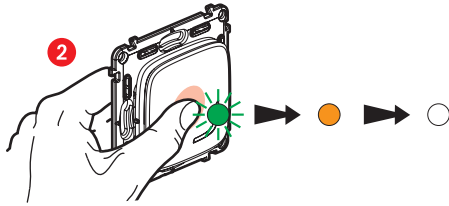


4

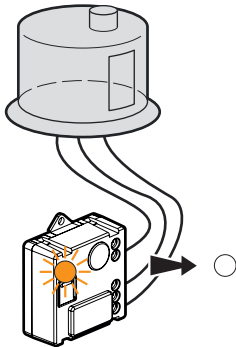
4 Zainstaluj bezwzględnie dwa łączniki bezprzewodowe znajdujące się w zestawie



Zainstaluj **dwa łączniki** bezprzewodowe **znajdujące się w zestawie**. Usuń paski zabezpieczające baterie, aby odblokować zasilanie łączników.



Naciśnij **krótco** łączniki bezprzewodowe, aby je aktywować; diody zaczną migać na zielono, zapalą się na pomarańczowo, a następnie zgasną.



Dioda **mikromodułu** znajdującego się w zestawie zgaśnie.
Łącznik schodowy jest od teraz aktywny.

5

Aby dodać jeden lub więcej łączników bezprzewodowych, należy przejść od razu do etapu 8.

5 Dodawanie jednego lub kilku produktów connected



Zainstaluj produkty connected zgodnie z zaleceniami instrukcji instalacji znajdującej się w ich opakowaniach.

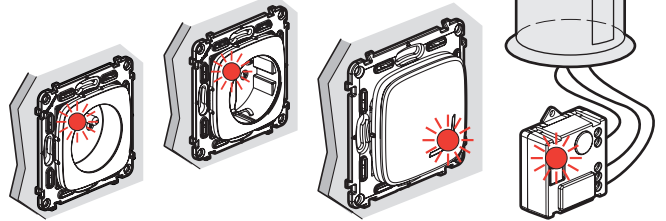
6 Zasilanie produktów connected



Przywróć zasilanie głównym wyłącznikiem prądu.

Należy jednocześnie włączyć zasilanie wszystkich produktów connected.

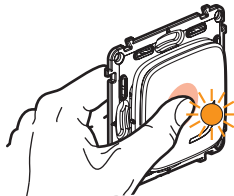
2 Diody dodatkowych produktów connected zapalą się na czerwono. Jedynie dioda mikromodułu znajdującego się w zestawie pozostaje wyłączona.



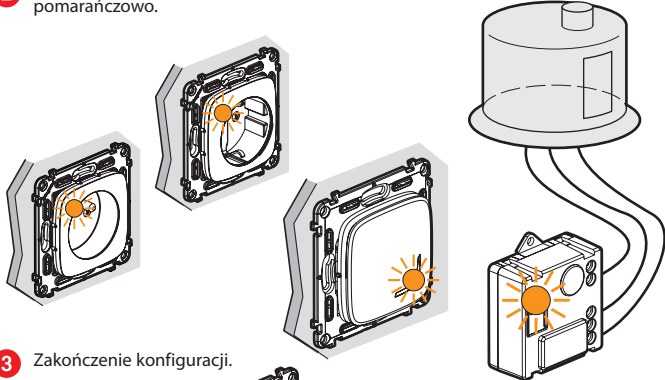
6

7 Konfiguracja dodatkowych produktów connected

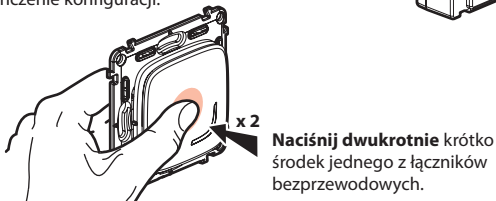
1 Naciśnij środek przycisku jednego z dwóch łączników bezprzewodowych (znajdujących się w zestawie początkowym), do momentu, gdy jego dioda zapali się krótko na pomarańczowo, a następnie zwolnij przycisk.



2 Diody wszystkich produktów connected zapalą się, po kolei, na stałe na pomarańczowo.



3 Zakończenie konfiguracji.



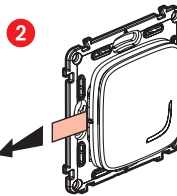
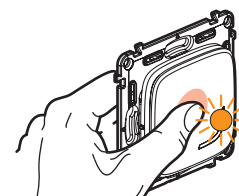
Wszystkie diody produktów zgasną.

Centralizacja zakończona: dowolny łącznik bezprzewodowy steruje wszystkimi produktami connected.

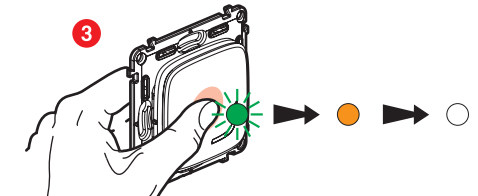
7

8 Instalacja ewentualnych dodatkowych łączników bezprzewodowych:

1 Naciśnij środek przycisku jednego z dwóch łączników bezprzewodowych (znajdujących się w zestawie początkowym), do momentu, gdy jego dioda zapali się krótko na pomarańczowo, a następnie zwolnij przycisk.



2

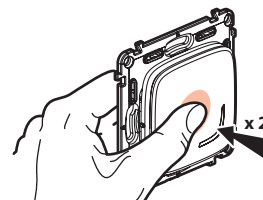


3

Usuń pasek zabezpieczający z każdego łącznika bezprzewodowego.

Naciśnij **krótco** każdy łącznik bezprzewodowy, aby je aktywować; diody zaczną migać na zielono, zapalą się na pomarańczowo, a następnie zgasną.

4 Zakończenie konfiguracji.



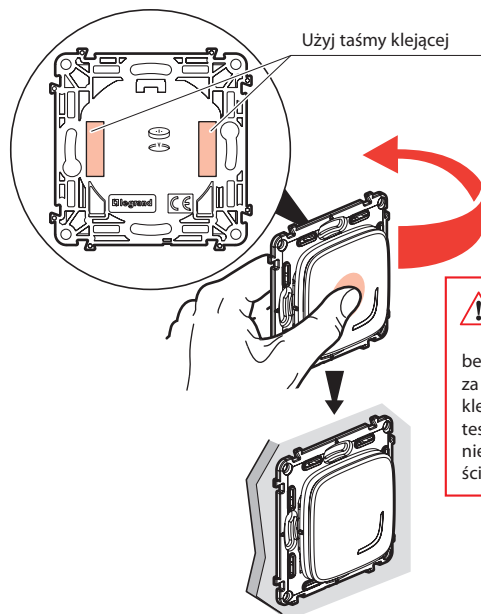
Wszystkie diody produktów zgasną.

Centralizacja zakończona: dowolny łącznik bezprzewodowy steruje wszystkimi produktami connected.

8

9 Mocowanie łączników bezprzewodowych

Umieść łącznik(i) bezprzewodowy(e) w wybranym miejscu.



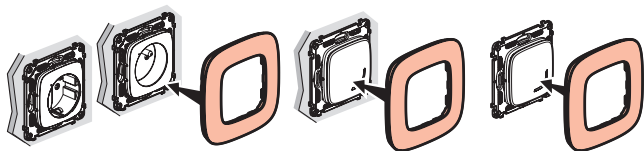
Użyj taśmy klejącej

⚠ Przed przymocowaniem łącznika(ów) bezprzewodowego(ych) za pomocą taśmy klejącej, należy wykonać test przyczepności w niewidocznym miejscu ściany.

Można również przymocować łącznik(i) bezprzewodowy(e) na stałe za pomocą wkrętów.

10 Montaż ramek

Założ ramki na wszystkie zainstalowane produkty.



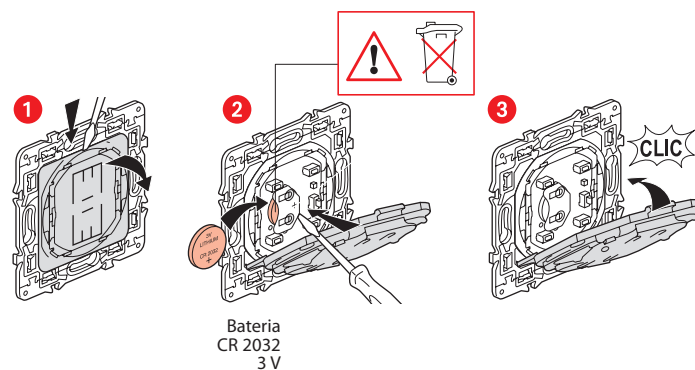
9



www.legrand.pl

Legrand Polska Sp. z o.o.
ul. Waryńskiego 20, 57-200 Ząbkowice Śląskie

Wymiana baterii łącznika bezprzewodowego



Bateria
CR 2032
3 V

SKRÓCONA DEKLARACJA ZGODNOŚCI UE

Niżej podpisany,

Legrand

oświadcza, że urządzenia radioelektryczne wymienione w niniejszej instrukcji są zgodne z dyrektywą 2014/53/UE.

Pełny tekst deklaracji zgodności UE jest dostępny na stronie internetowej:

www.legrandoc.com